

### Legende

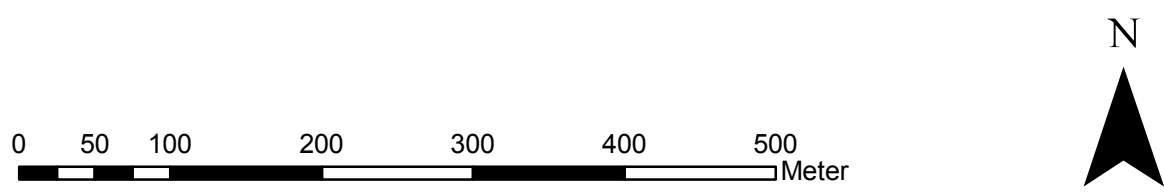
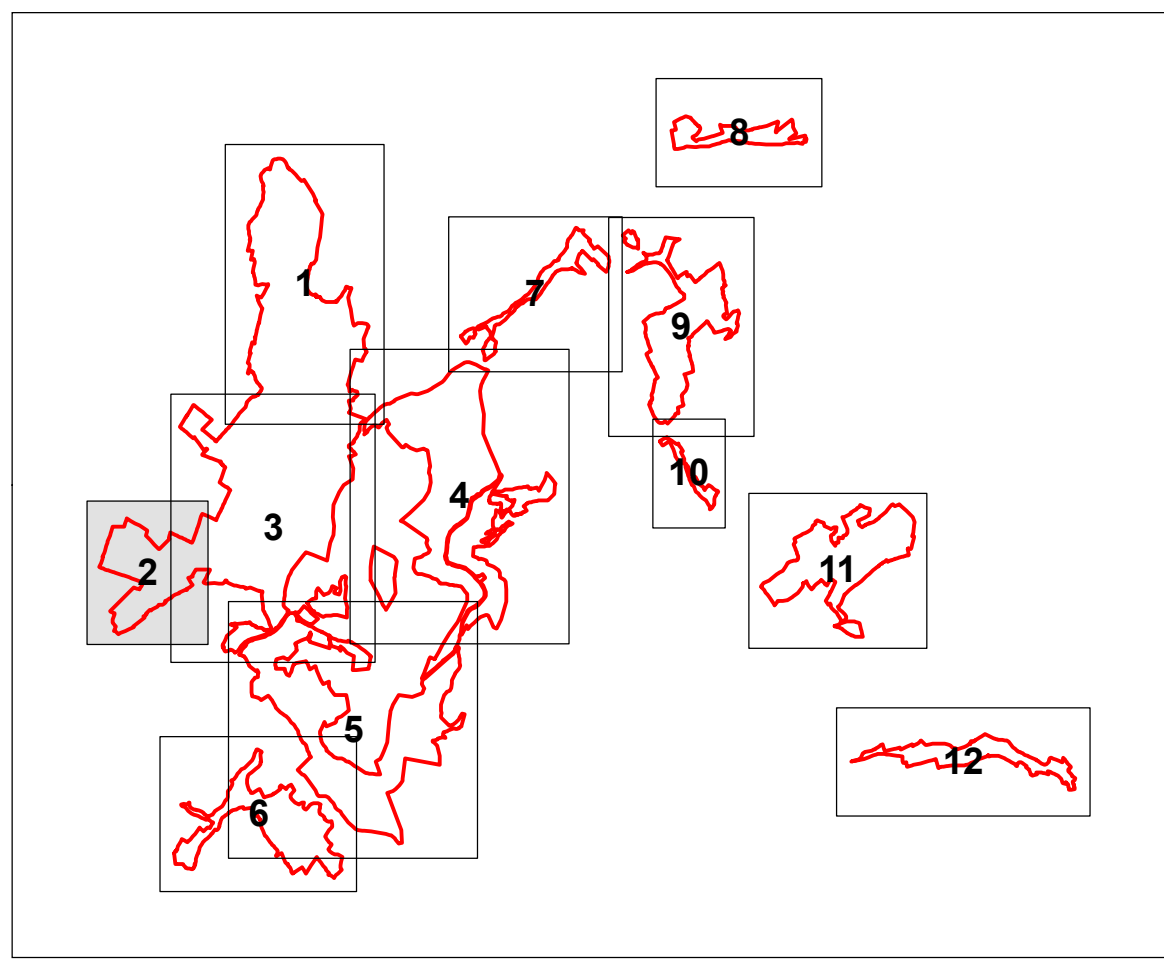
#### Grenzen

- FFH-Grenze angepasst an Flurstücksgrenzen
- Flurstücksgrenzen mit Flurstücksnummer
- Nutzungsgrenzen
- Biotoptypgrenzen

#### Sonstige bemerkenswerte Arten

Natura 2000-Code	Wiss. Name	Dt. Name
<b>Farn- und Blütenpflanzen</b>		
	<i>Anthriscus nitidus</i>	— Glanz-Kerbel
	<i>Calamagrostis phragmitoides</i>	— Purpur-Reitgras
	<i>Dactylorhiza sambucina</i>	— Holunder-Knabenkraut
	<i>Equisetum pratense</i>	— Wiesen-Schachtelhalm
	<i>Menyanthes trifoliata</i>	— Fieberklee
	<i>Meum athamanticum</i>	— Bärwurz
	<i>Trifolium spadicum</i>	— Moorklee
	<i>Trollius europaeus</i>	— Trollblume
<b>Schmetterlinge</b>		
	<i>Boloria selene</i>	— Sumpfwiesen-Perlmutterfalter
	<i>Erebia medusa</i>	— Blut-Grasfalter
	<i>Erynnis tages</i>	— Dunkler Dickkopffalter
	<i>Lycaena hippothoe</i>	— Kleiner Ampferfeuerfalter
<b>Säugetiere</b>		
	1320 <i>Myotis brandti</i>	— Große Bartfledermaus
	1330 <i>Myotis mystacinus</i>	— Kleine Bartfledermaus
	1330/1320 <i>Myotis mystacinus/brandtii</i>	— Kleine Bartfledermaus/Große Bartfledermaus
	1322 <i>Myotis nattereri</i>	— Fransenfledermaus
	1309 <i>Pipistrellus pipistrellus</i>	— Zwergfledermaus
	1326 <i>Plecotus auritus</i>	— Braunes Langohr
	1326/1329 <i>Plecotus auritus/austriacus</i>	— Braunes Langohr/Großes Langohr

#### Übersicht Blattschnitte

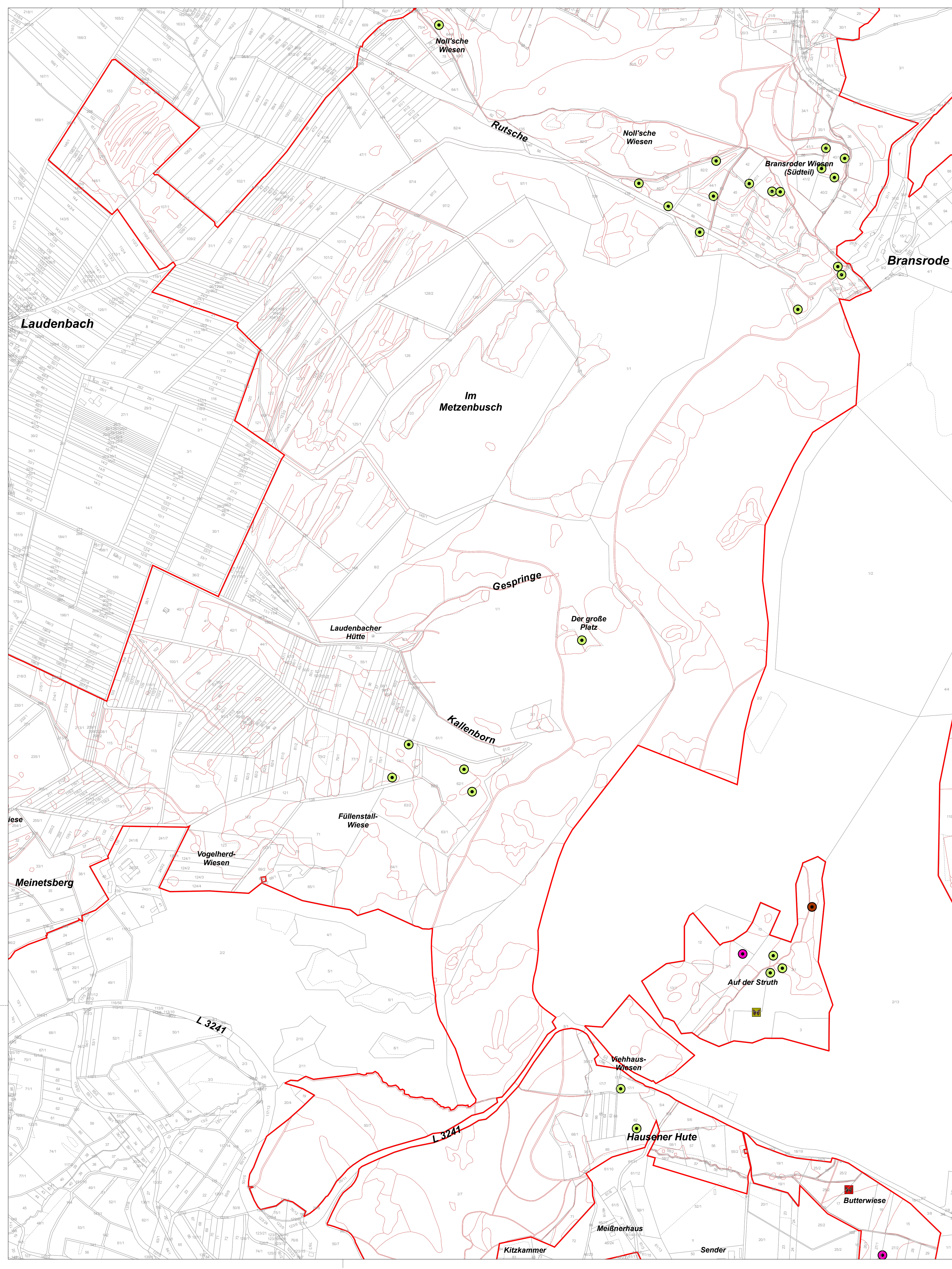


<b>REGIERUNGSPRÄSIDIUM KASSEL</b> Obere Naturschutzbehörde		
Umsetzung der Flora-Fauna-Habitat-Richtlinie in Hessen		
<b>FFH-Gebiet Nr. 4725-306 "Meißner und Meißner Vorland"</b>		
Karte 6, Blatt 2: Punktverbreitung bemerkenswerter Arten	Grunddatenerhebung	
Maßstab: 1 : 5.000	Datum	Zeichen
Kartengrundlage: Amtliche Liegenschaftskarte, mit Genehmigung der Hessischen Verwaltung für Bodenmanagement und Geoinformation (HVBG)	bearbeitet	Dez. 2007
	gezeichnet	Feb. 2008
	geprüft	15.02.2008

**Büro für angewandte Ökologie und Forstplanung**

Hafenstraße 28  
34125 Kassel  
Tel: 0561 5798930  
Fax: 0561 5798939  
E-Mail: info@boef-kassel.de





**Legende**

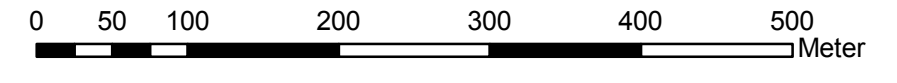
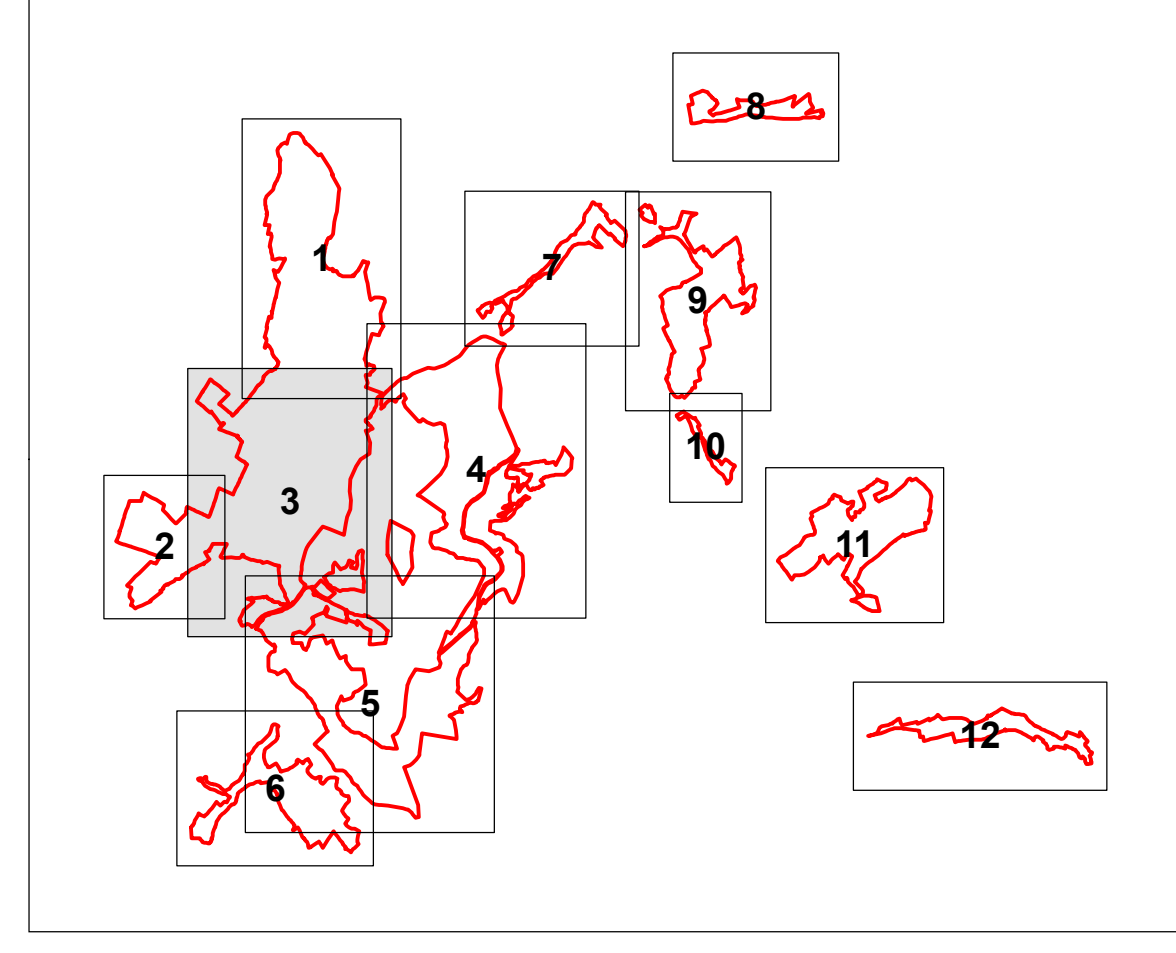
**Grenzen**

- FFH-Grenze angepasst an Flurstücksgrenzen
- Flurstücksgrenzen mit Flurstücksnummer
- Nutzungsgrenzen
- Biotypengrenzen

**Sonstige bemerkenswerte Arten**

Natura 2000-Code	Wiss. Name	Dt. Name
<b>Farn- und Blütenpflanzen</b>		
	<i>Anthriscus nitidus</i>	Glanz-Kerbel
	<i>Calamagrostis phragmitoides</i>	Purpur-Reilgras
	<i>Dactylorhiza sambucina</i>	Holunder-Knabenkraut
	<i>Equisetum pratense</i>	Wiesen-Schachtelhalm
	<i>Menyanthes trifoliata</i>	Fieberklee
	<i>Meum athamanticum</i>	Bärwurz
	<i>Trifolium spadicum</i>	Moorklee
	<i>Trollius europaeus</i>	Trollblume
<b>Schmetterlinge</b>		
	<i>Boloria selene</i>	Sumpfwiesen-Perimutterfalter
	<i>Erebia medusa</i>	Blut-Grasfalter
	<i>Erynnis tages</i>	Dunkler Dickkopffalter
	<i>Lycaena hippothoe</i>	Kleiner Amplerfalter
<b>Säugetiere</b>		
	1320 <i>Myotis brandti</i>	Große Bartfledermaus
	1330 <i>Myotis mystacinus</i>	Kleine Bartfledermaus
	1330/1320 <i>Myotis mystacinus/brandti</i>	Kleine Bartfledermaus/Große Bartfledermaus
	1322 <i>Myotis nattereri</i>	Fransfledermaus
	1309 <i>Pipistrellus pipistrellus</i>	Zwergfledermaus
	1326 <i>Plecotus auritus</i>	Braunes Langohr
	1326/1329 <i>Plecotus auritus/austricus</i>	Braunes Langohr/Großes Langohr

**Übersicht Blattsschnitte**



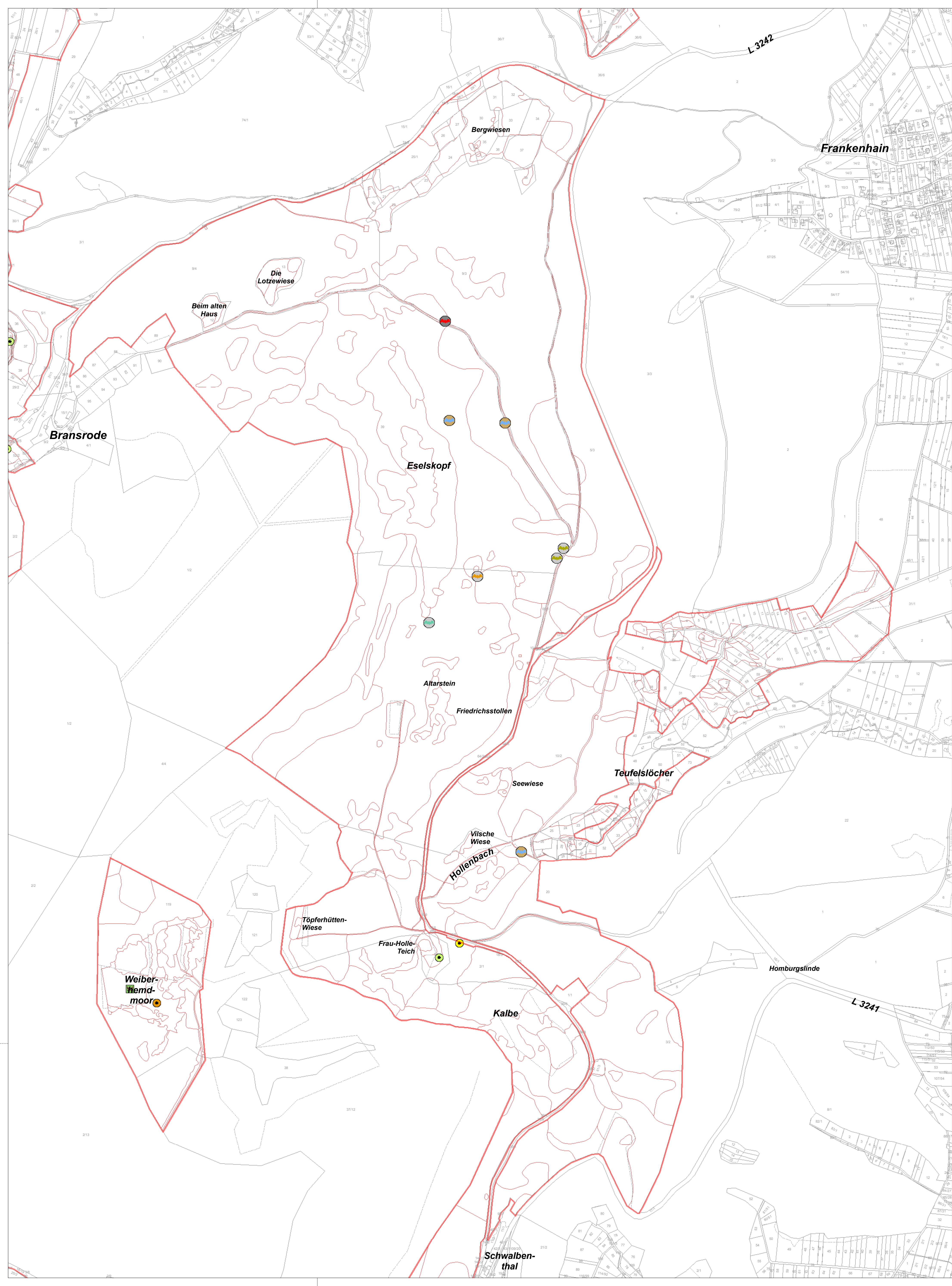
**REGIERUNGSPRÄSIDIUM KASSEL**  
 Obere Naturschutzbehörde

Umsetzung der  
 Flora-Fauna-Habitat-Richtlinie in Hessen

**FFH-Gebiet Nr. 4725-306 "Meißner und Meißner Vorland"**

Karte 6, Blatt 3: Punktverbreitung bemerkenswerter Arten	Grunddatenerhebung	
Maßstab: 1 : 5.000	bearbeitet	Datum
	gezeichnet	Dez. 2007
	geprüft	Juli 2008
		Zeichen
		Be, Ho, Fi, Wa
		Bö, Ga
		Be





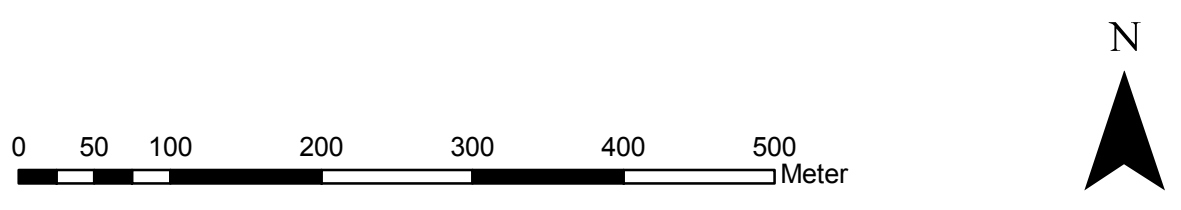
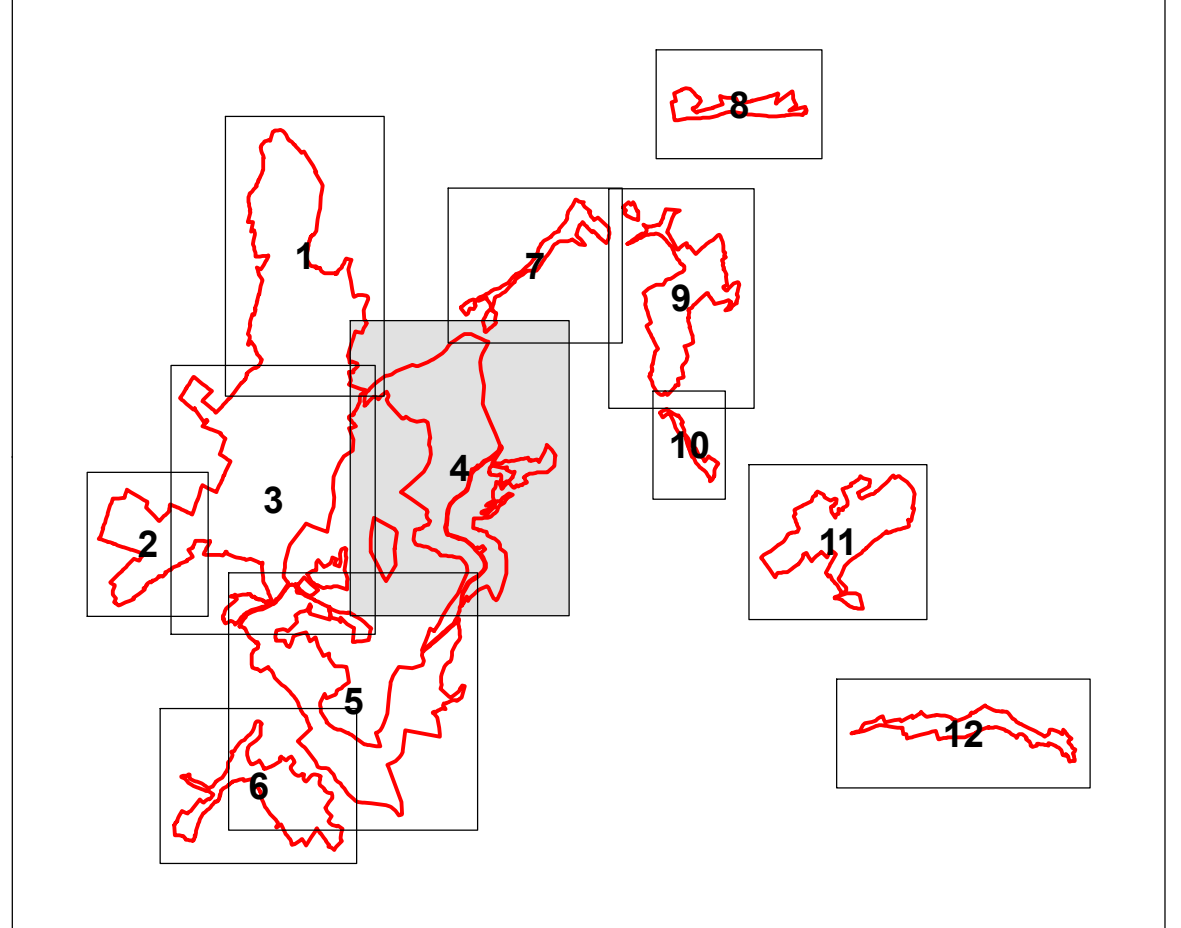
**Legende**

- Grenzen**
- FFH-Grenze angepasst an Flurstücksgrenzen
  - Flurstücksgrenzen mit Flurstücksnummer
  - Nutzungsgrenzen
  - Biotypengrenzen

**Sonstige bemerkenswerte Arten**

Natura 2000-Code	Wiss. Name	Ort. Name
<b>Farn- und Blütenpflanzen</b>		
	<i>Anthriscus nitidus</i>	— Glanz-Kerbel
	<i>Calamagrostis phragmitoides</i>	— Purpur-Reitgras
	<i>Dactylorhiza sambucina</i>	— Holunder-Knabenkraut
	<i>Equisetum pratense</i>	— Wiesen-Schachtelhalm
	<i>Menyanthes trifoliata</i>	— Fieberklee
	<i>Meum athamanticum</i>	— Bärwurz
	<i>Trifolium spadiaceum</i>	— Moorklee
	<i>Trollius europaeus</i>	— Trollblume
<b>Schmetterlinge</b>		
	<i>Bolonia selene</i>	— Sumpfwiesen-Perlmutterfalter
	<i>Erebia medusa</i>	— Blut-Graefalter
	<i>Erynnis tages</i>	— Dunkler Dickkopffalter
	<i>Lycaena hippothoe</i>	— Kleiner Ampferfeuerfalter
<b>Säugetiere</b>		
	1320 <i>Myotis brandti</i>	— Große Bartfledermaus
	1330 <i>Myotis mystacinus</i>	— Kleine Bartfledermaus
	1330/1320 <i>Myotis mystacinus/brandti</i>	— Kleine Bartfledermaus/Große Bartfledermaus
	1322 <i>Myotis nattereri</i>	— Fransenfledermaus
	1309 <i>Pipistrellus pipistrellus</i>	— Zwergfledermaus
	1326 <i>Plecotus auritus</i>	— Braunes Langohr
	1326/1329 <i>Plecotus auritus/austricus</i>	— Braunes Langohr/Großes Langohr

**Übersicht Blattschnitte**



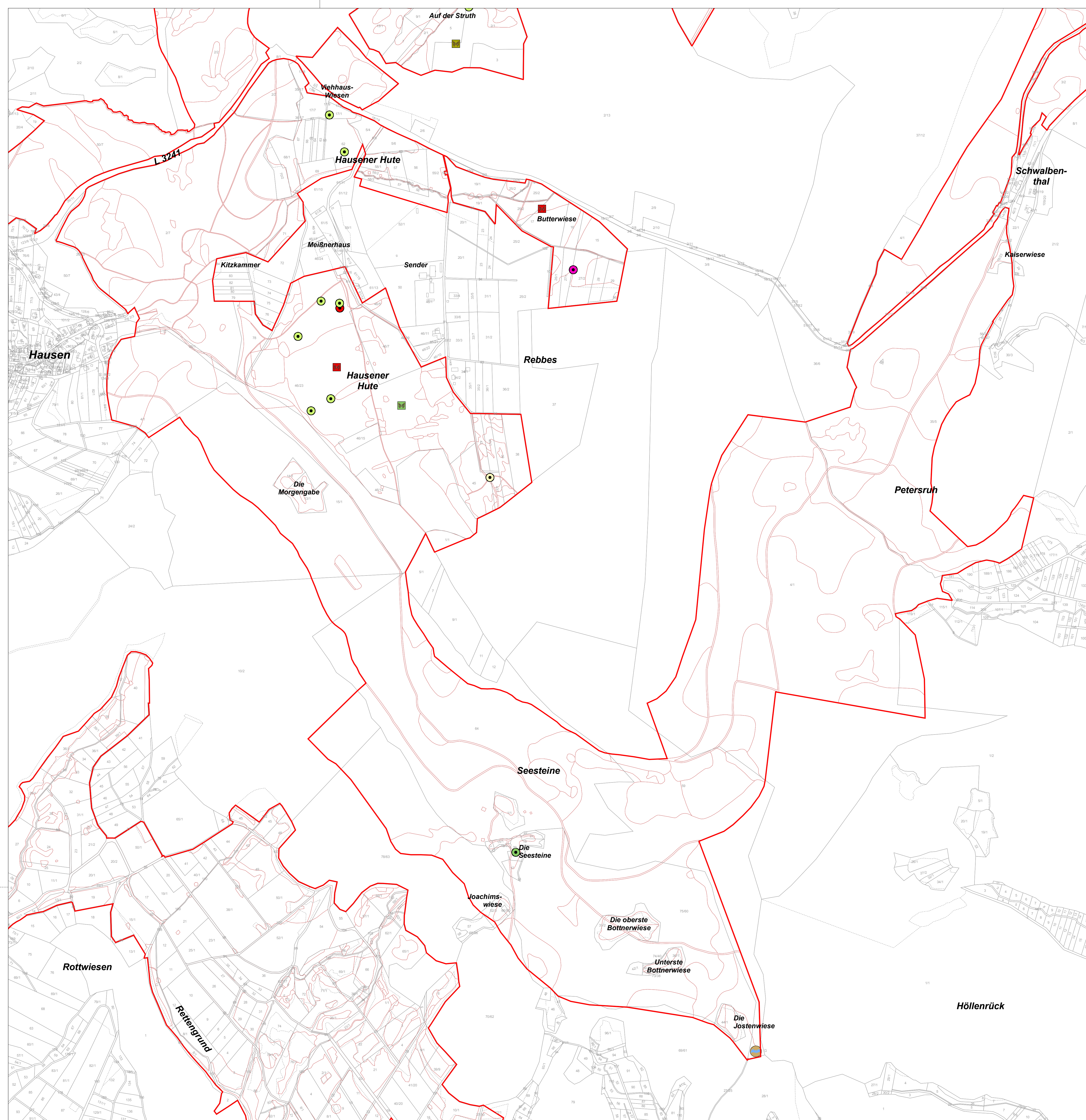
**REGIERUNGSPRÄSIDIUM KASSEL**  
 Obere Naturschutzbehörde

Umsetzung der  
 Flora-Fauna-Habitat-Richtlinie in Hessen





**FFH-Gebiet Nr. 4725-306 "Meißner und Meißner Vorland"**

Karte 6, Blatt 4: Punktverbreitung bemerkenswerter Arten		Grunddatenerhebung	
Maßstab: 1 : 5.000	Datum	Zeichen	
Kartengrundlage: Amtliche Liegenschaftskarte, mit Genehmigung der Hessischen Verwaltung für Bodenmanagement und Geoinformation (HVBG)	bearbeitet Dez. 2007	Be, Ho, Fi, Wa	
	gezeichnet Feb. 2008	Bo, Ga	
	geprüft 15.02.2008	Be	
























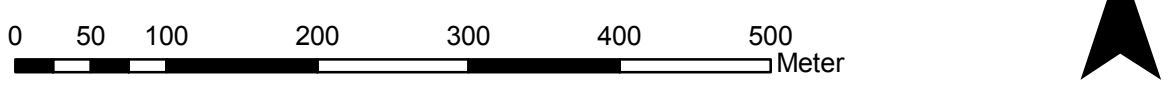
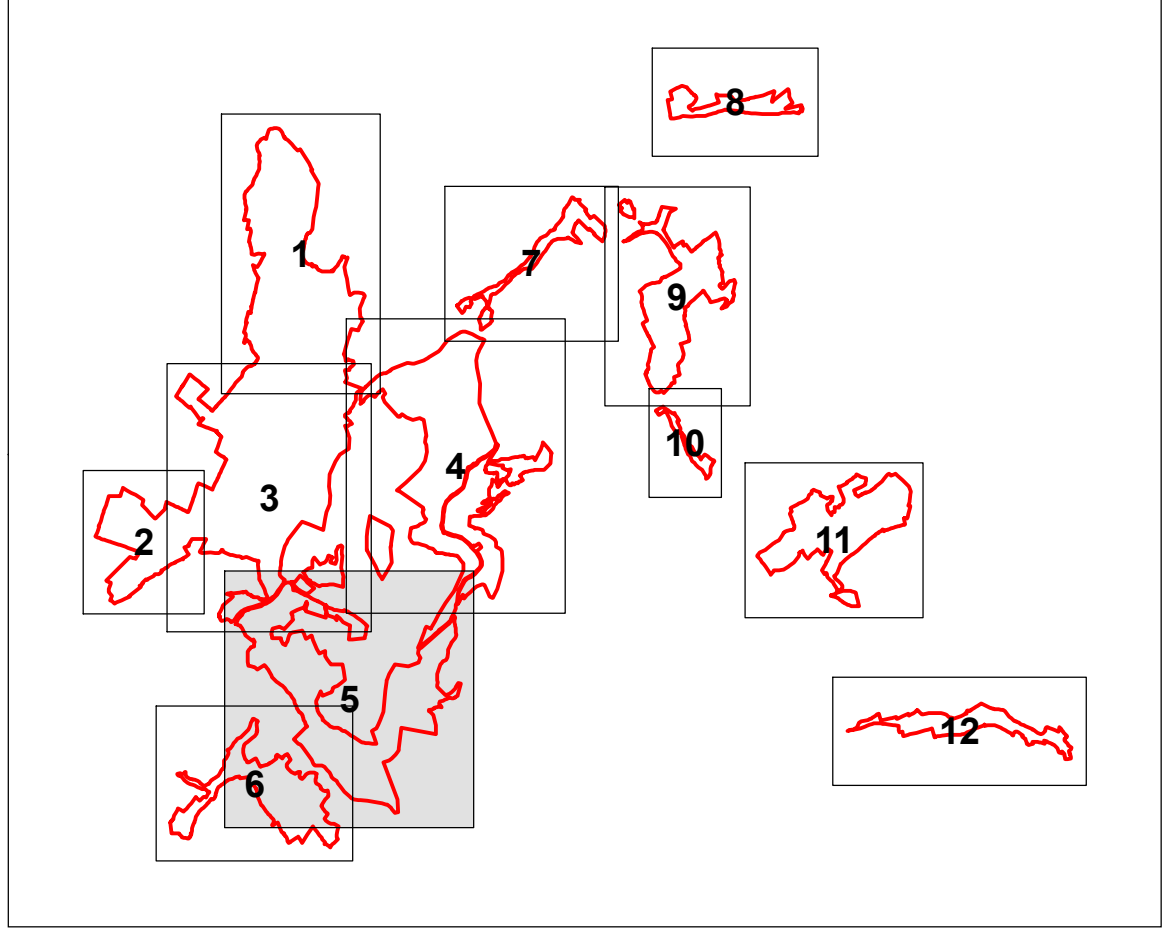
**Legende**

- Grenzen**
-  FFH-Grenze angepasst an Flurstücksgrenzen
  -  Flurstücksgrenzen mit Flurstücksnummer
  -  Nutzungsgrenzen
  -  Biotopyengrenzen

**Sonstige bemerkenswerte Arten**

- | Natura 2000-Code  | Wiss. Name                                  | Dt. Name                                   |
|---|---|--|
| <b>Farn- und Blütenpflanzen</b>   |   |  |
|  | <i>Anthriscus nitidus</i>                   | Glanz-Kerbel                               |
|  | <i>Calamagrostis phragmitoides</i>          | Purpur-Reilgras                            |
|  | <i>Dactylorhiza sambucina</i>               | Hölunder-Knabenkraut                       |
|  | <i>Equisetum pratense</i>                   | Wiesen-Schachtelhalm                       |
|  | <i>Menyanthes trifoliata</i>                | Fieberschmalz                              |
|  | <i>Meum athamanticum</i>                    | Bärwurz                                    |
|  | <i>Trifolium spadicum</i>                   | Moorklee                                   |
|  | <i>Trollius europaeus</i>                   | Trollblume                                 |
| <b>Schmetterlinge</b>   |   |  |
|  | <i>Boloria selene</i>                       | Sumpfwiesen-Perlmutterfalter               |
|  | <i>Erebia medusa</i>                        | Blut-Grasfalter                            |
|  | <i>Erynnis tages</i>                        | Dunkler Dickkopffalter                     |
|  | <i>Lycaena hippothoe</i>                    | Kleiner Ampferfeuerfalter                  |
| <b>Säugetiere</b>   |   |  |
|  | 1320 <i>Myotis brandti</i>                  | Große Bartfledermaus                       |
|  | 1330 <i>Myotis mystacinus</i>               | Kleine Bartfledermaus                      |
|  | 1330/1320 <i>Myotis mystacinus/brandti</i>  | Kleine Bartfledermaus/Große Bartfledermaus |
|  | 1322 <i>Myotis nattereri</i>                | Fransenfledermaus                          |
|  | 1309 <i>Pipistrellus pipistrellus</i>       | Zwergfledermaus                            |
|  | 1326 <i>Plecotus auritus</i>                | Braunes Langohr                            |
|  | 1326/1329 <i>Plecotus auritus/austricus</i> | Braunes Langohr/Großes Langohr             |

**Übersicht Blattschnitte**



**REGIERUNGSPRÄSIDIUM KASSEL**  
 Obere Naturschutzbehörde

 Umsetzung der  
 Flora-Fauna-Habitat-Richtlinie in Hessen

**FFH-Gebiet Nr. 4725-306 "Meißner und Meißner Vorland"**

Karte 6, Blatt 5: Punktverbreitung  
 bemerkenswerter Arten

Maßstab: 1 : 5.000	Grunddatenerhebung	
	Datum	Zeichen
Kartengrundlage: <small>Antike Liegenschaftskarte, mit Genehmigung der Hessischen Verwaltung für            Bodenmanagement und Geoinformation (HVG)</small>	bearbeitet	Dez. 2007
	gezeichnet	Feb. 2008
	geprüft	15.02.2008