

### Legende

#### Grenzen

- FFH-Grenze angepasst an Flurstücksgrenzen
- Flurstücksgrenzen mit Flurstücksnummer
- Nutzungsgrenzen

#### FFH-Lebensraumtypen

- | Natura 2000-Code  | Bezeichnung   |
|---|---|
| <b>Wälder</b>   |   |
| 9110  | Hainsimsen-Buchenwald (Luzulo-Fagetum)  |
| 9130  | Waldmeister-Buchenwald (Asperulo-Fagetum)   |
| 9150  | Mitteleuropäischer Orchideen-Kalk-Buchenwald (Cephalanthero-Fagion)   |
| *9180   | Schlucht- und Hangmischwälder Tilio-Acerion   |
| *91E0   | Auenwälder mit <i>Alnus glutinosa</i> und <i>Fraxinus excelsior</i> (Alno-Padion, Alnion incanae, Salicion albae) |
| <b>Quellen, natürliche und künstliche Fließgewässer</b> |   |
| 3150  | Natürliche eutrophe Seen mit einer Vegetation des Magnopotamions oder Hydrocharitons                              |
| 3260  | Flüsse der planaren bis montanen Stufe mit Vegetation des Ranunculion fluitantis und des Callitriche-Batrachion   |
| <b>Gemäßigte Heide- und Buschvegetation</b>             |   |
| 4030  | Trockene europäische Heiden   |
| <b>Natürliches und naturnahes Grasland</b>              |   |
| *6110   | Lückige basophile oder Kalk-Pionierrasen (Alyso-Sedion albi)  |
| 6212  | Submediterrane Halbtrockenrasen (Mesobromion)   |
| *6212   | Submediterrane Halbtrockenrasen (Mesobromion), besondere Bestände mit bemerkenswerten Orchideen                   |
| *6230   | Artenreiche montane Borstgrasrasen (und submontan auf dem europäischen Festland) auf Silikatböden                 |
| 6410  | Pfeifengraswiesen auf kalkreichem Boden, torfigen und tonig-schluffigen Böden (Molinion caeruleae)                |
| 6510  | Magere Flachland-Mähwiesen ( <i>Alopecurus pratensis</i> , <i>Sanguisorba officinalis</i> )                       |
| 6520  | Berg-Mähwiesen  |
| <b>Hoch- und Niedermoore</b>                            |   |
| 7140  | Übergangs- und Schwingrasenmoore  |
| *7220   | Kalktuffquellen (Cratoneurion)  |
| 7230  | Kalkreiche Niedermoore  |
| <b>Felsige Lebensräume und Höhlen</b>                   |   |
| 8150  | Kieselhaltige Schutthalden der Berglagen Mitteleuropas  |
| *8160   | Kalkhaltige Schutthalden der collinen bis montanen Stufe Mitteleuropas  |
| 8210  | Kalkfelsen mit Felsspaltenvegetation  |
| 8220  | Silikatfelsen mit Felsspaltenvegetation   |

#### Erhaltungszustände der FFH-Lebensraumtypen

- | Wertstufe | Beschreibung        |
|-----------|---------------------|
| A         | hervorragend        |
| B         | gut                 |
| C         | mittel bis schlecht |

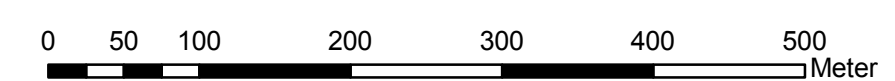
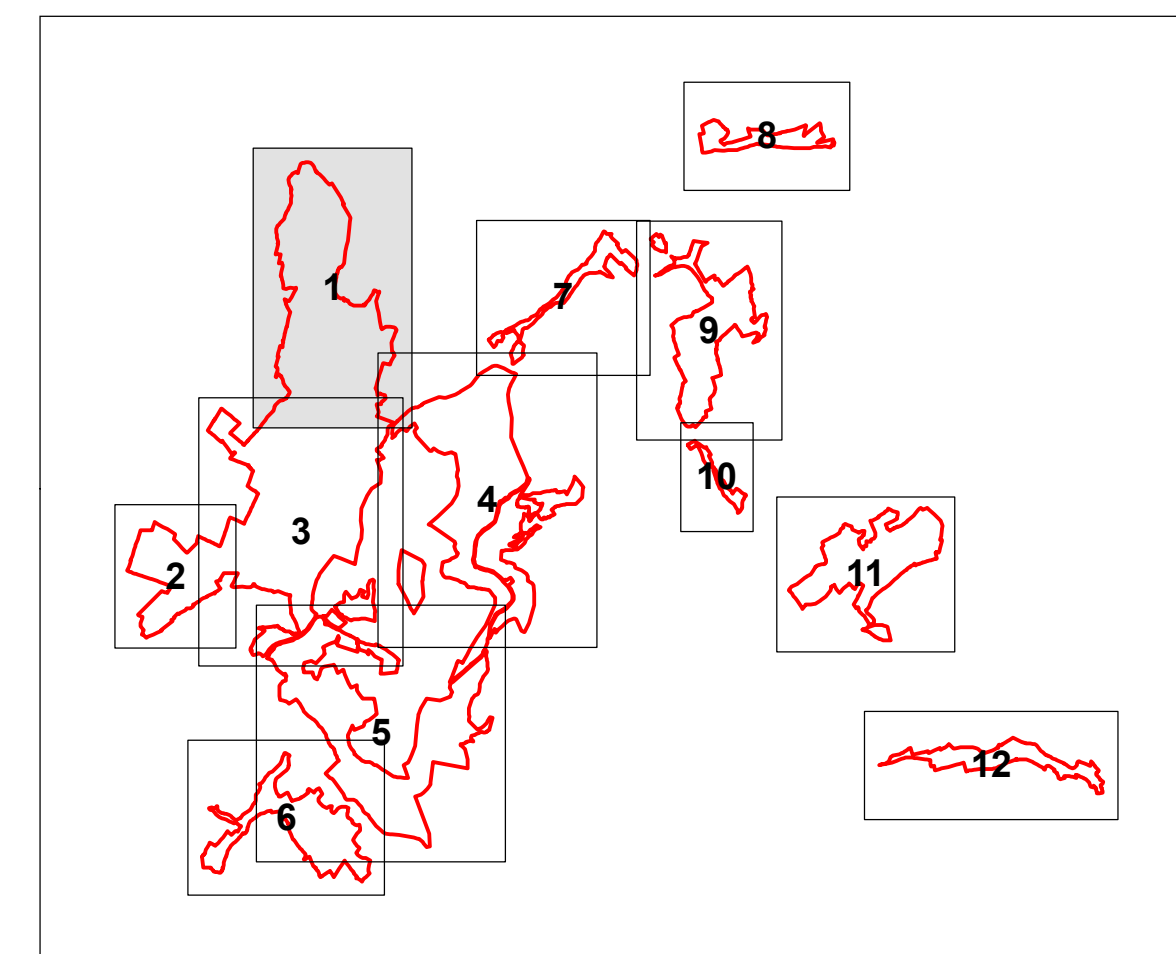
#### Dauerbeobachtungsflächen und Vegetationsaufnahmen

- 1-D Dauerbeobachtungsfläche mit Nummer
- 3-V Vegetationsaufnahme mit Nummer

#### Transecte Tagfalter-Erhebungen

- Tagfaltertransekt mit Transektnummer

#### Übersicht Blattschnitte



**REGIERUNGSPRÄSIDIUM KASSEL**  
Obere Naturschutzbehörde

Umsetzung der  
Flora-Fauna-Habitat-Richtlinie in Hessen

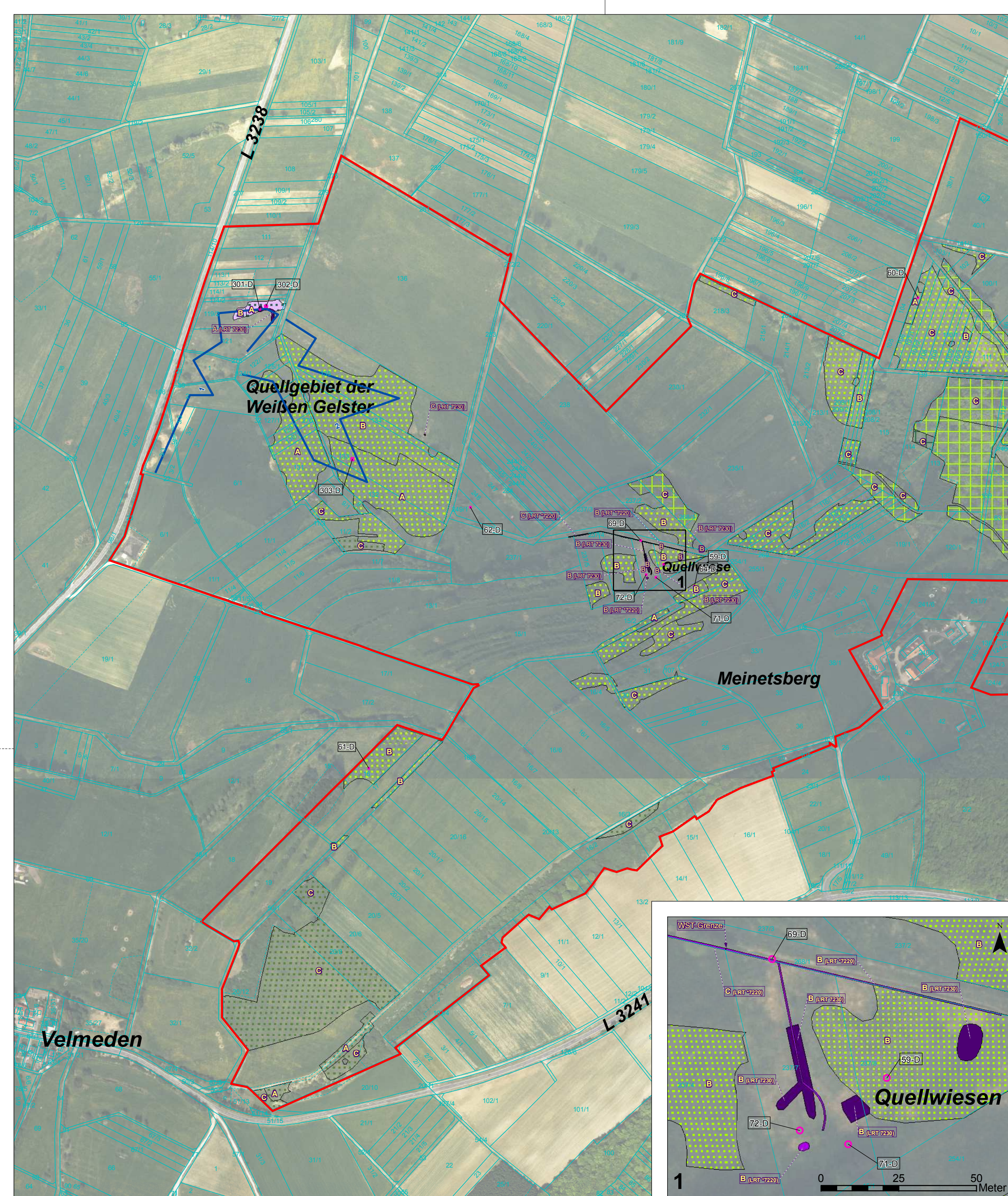
**FFH-Gebiet Nr. 4725-306 "Meißner und Meißner Vorland"**

Karte 1, Blatt 1: FFH-Lebensraumtypen und untersuchte Anhang II-Arten	Grunddatenerhebung		
Maßstab: 1 : 5.000	Datum	Zeichen	
Datengrundlage: Amtliche Liegenschaftskarte, mit Genehmigung der Verwaltung für Bodenmanagement und Geoinformation (HVBG), ATKIS® Digitaler Orthophoto 5 (DOPE), mit Genehmigung des Hessischen Landesamtes für Bodenmanagement und Geoinformation (HLBG)	bearbeitet	Juli 2008	Be, Ho, Fi, Wa
	gezeichnet	Juli 2008	Bö, Ga
	geprüft	Juli 2008	Be

**BÖF**  
Büro für angewandte Ökologie und Forstplanung

Hafenstraße 28  
34125 Kassel  
Tel: 0561 5798930  
Fax: 0561 5798939  
E-Mail: info@boef-kassel.de





## Legende

### Grenzen

- FFH-Grenze angepasst an Flurstücksgrenzen
- Flurstücksgrenzen mit Flurstücksnummer
- Nutzungsgrenzen

### FFH-Lebensraumtypen

- | Natura 2000-Code  | Bezeichnung   |
|---|---|
| <b>Wälder</b>   |   |
|   | 9110 Hainsimsen-Buchenwald (Luzulo-Fagetum)   |
|   | 9130 Waldmeister-Buchenwald (Asperulo-Fagetum)  |
|   | 9150 Mitteleuropäischer Orchideen-Kalk-Buchenwald (Cephalanthero-Fagion)  |
|   | *9180 Schlucht- und Hangmischwälder Tilio-Acerion   |
|   | *91E0 Auenwälder mit Alnus glutinosa und Fraxinus excelsior (Alno-Padion, Alnion incanae, Salicion albae)             |
| <b>Quellen, natürliche und künstliche Fließgewässer</b> |   |
|   | 3150 Natürliche eutrophe Seen mit einer Vegetation des Magnopotamions oder Hydrocharitons                             |
|   | 3260 Flüsse der planaren bis montanen Stufe mit Vegetation des Ranuncuncion fluitantis und des Callitricho-Batrachion |
| <b>Gemäßigte Heide- und Buschvegetation</b>             |   |
|   | 4030 Trockene europäische Heiden  |
| <b>Natürliches und naturnahes Grasland</b>              |   |
|   | *6110 Lückige basophile oder Kalk-Pionierassen (Alyso-Setion albi)  |
|   | 6212 Submediterrane Halbtrockenrasen (Mesobromion)  |
|   | *6212 Submediterrane Halbtrockenrasen (Mesobromion), besondere Bestände mit bemerkenswerten Orchideen                 |
|   | *6230 Artenreiche montane Borstgrasrasen (und submontan auf dem europäischen Festland) auf Silikatböden               |
|   | 6410 Pfeifengraswiesen auf kalkreichem Boden, torfigen und tonig-schluffigen Böden (Molinion caeruleae)               |
|   | 6510 Magere Flachland-Mähwiesen (Alopecurus pratensis, Sanguisorba officinalis)                                       |
|   | 6520 Berg-Mähwiesen   |
| <b>Hoch- und Niedermoore</b>                            |   |
|   | 7140 Übergangs- und Schwingrasenmoore   |
|   | *7220 Kalktuffquellen (Cratoneurion)  |
|   | 7230 Kalkreiche Niedermoore   |
| <b>Felsige Lebensräume und Höhlen</b>                   |   |
|   | 8150 Kieselhaltige Schutthalden der Berglagen Mitteleuropas   |
|   | *8160 Kalkhaltige Schutthalden der collinen bis montanen Stufe Mitteleuropas  |
|   | 8210 Kalkfelsen mit Felsspaltenvegetation   |
|   | 8220 Silikatfelsen mit Felsspaltenvegetation  |

### Erhaltungszustände der FFH-Lebensraumtypen

- | Wertstufe | Beschreibung        |
|-----------|---------------------|
|           | hervorragend        |
|           | gut                 |
|           | mittel bis schlecht |

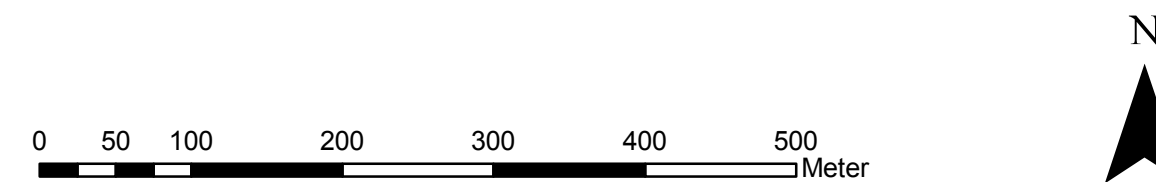
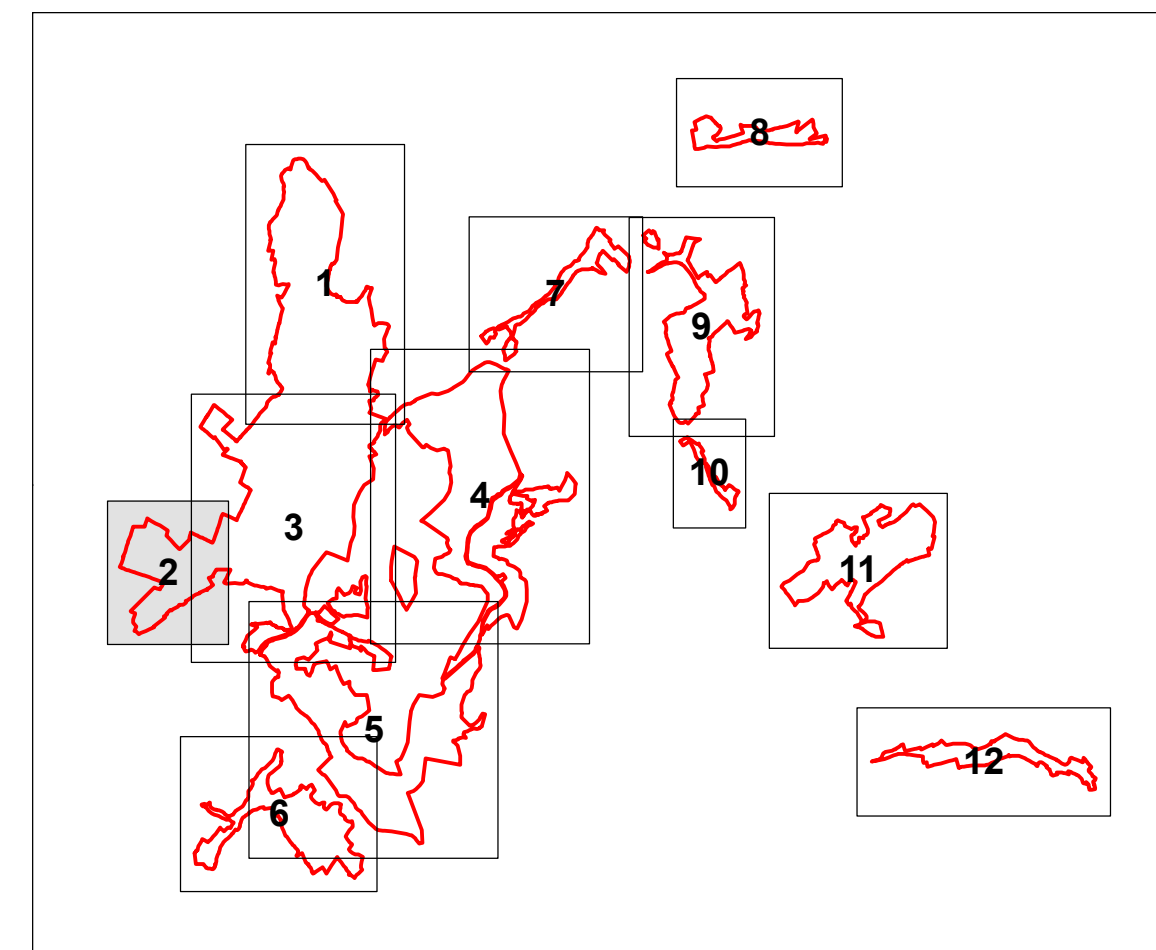
### Dauerbeobachtungsflächen und Vegetationsaufnahmen

- 1-D Dauerbeobachtungsfläche mit Nummer
- 3-V Vegetationsaufnahme mit Nummer

### Transecte Tagfalter-Erhebungen

- 1 Tagfaltertransect mit Transectnummer

### Übersicht Blattschnitte



**REGIERUNGSPRÄSIDIUM KASSEL**  
Obere Naturschutzbehörde

Umsetzung der  
Flora-Fauna-Habitat-Richtlinie in Hessen

**FFH-Gebiet Nr. 4725-306 "Meißner und Meißner Vorland"**

Karte 1, Blatt 2: FFH-Lebensraumtypen  
und untersuchte Anhang II-Arten

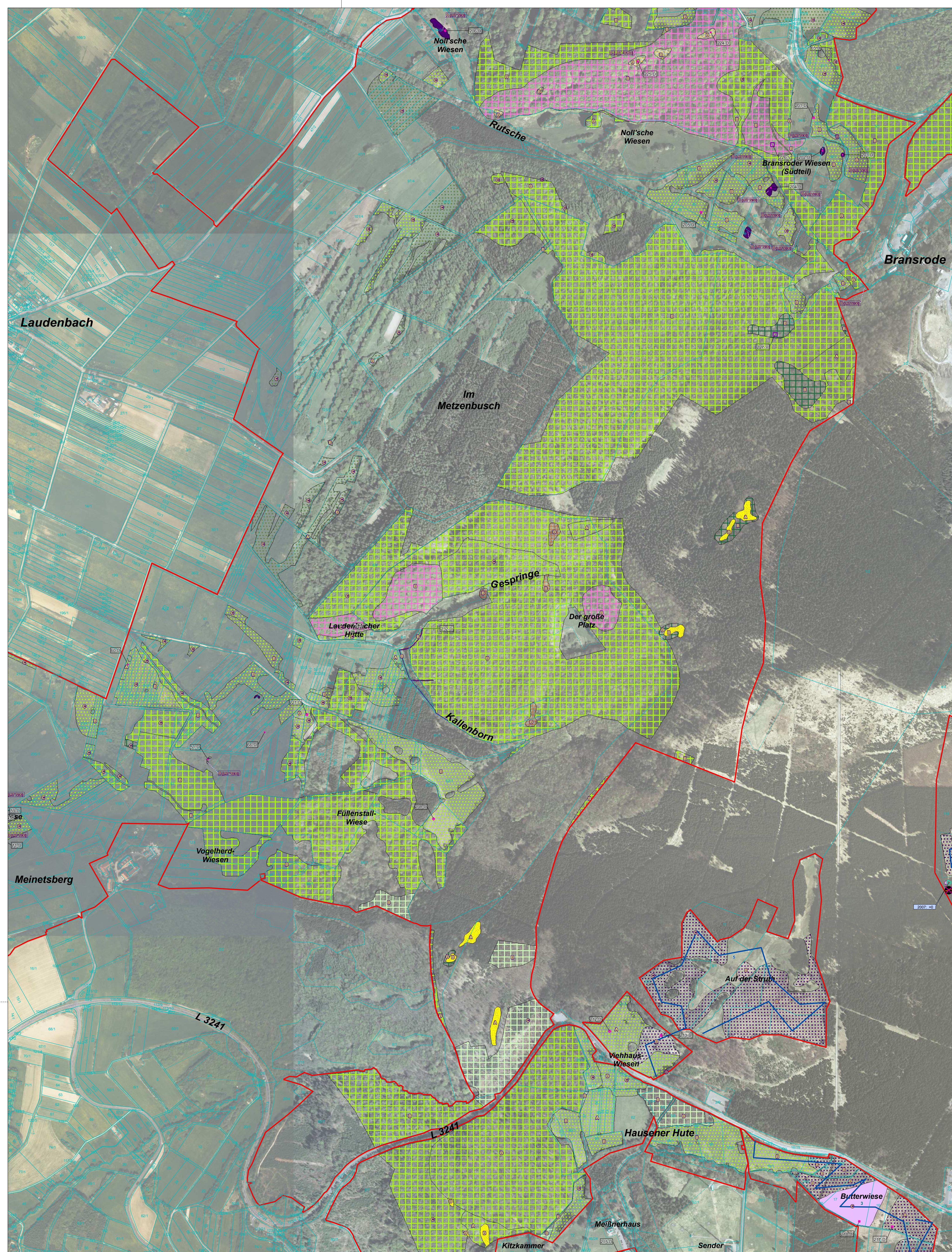
Grunddatenerhebung

Maßstab: 1 : 5.000		Datum	Zeichen
Datengrundlage: Amtliche Liegenschaftskarte, mit Genehmigung der Verwaltung für Bodenmanagement und Geoinformation (HVBG), ATKIS® Digitales Orthophoto 5 (DOP5), mit Genehmigung des Hessischen Landesamtes für Bodenmanagement und Geoinformation (HLBG)	bearbeitet	Juli 2008	Be, Ho, Fi, Wä
	gezeichnet	Juli 2008	Bö, Ga
	geprüft	Juli 2008	Be

**BÖF**  
Büro für angewandte Ökologie und Forstplanung

Hafenstraße 28  
34125 Kassel  
Tel: 0561 5798930  
Fax: 0561 5798939  
E-Mail: info@boef-kassel.de





**Legende**

- Grenzen**
- FFH-Grenze angepasst an Flurstücksgrenzen
  - Flurstücksgrenzen mit Flurstücksnummer
  - Nutzungsgrenzen
- FFH-Lebensraumtypen**
- | Natura 2000-Code  | Bezeichnung   |
|---|---|
| <b>Wälder</b>   |   |
| 9110  | Hainsimsen-Buchenwald (Luzulo-Fagetum)  |
| 9130  | Waldmeister-Buchenwald (Asperulo-Fagetum)   |
| 9150  | Mitteleuropäischer Orchideen-Kalk-Buchenwald (Cephalanthero-Fagion)   |
| *9180   | Schlucht- und Hangmischwälder Tilio-Acerion   |
| *91E0   | Auenwälder mit Alnus glutinosa und Fraxinus excelsior (Alno-Padion, Alnion incanae, Salicion albae)           |
| <b>Quellen, natürliche und künstliche Fließgewässer</b> |   |
| 3150  | Natürliche eutrophe Seen mit einer Vegetation des Magnopotamions oder Hydrocharitionis                        |
| 3260  | Flüsse der planaren bis montanen Stufe mit Vegetation des Ranuncion fluitantis und des Callitriche-Batrachion |
| <b>Gemäßigte Heide- und Buschvegetation</b>             |   |
| 4030  | Trockene europäische Heiden   |
| <b>Natürliches und naturnahes Grasland</b>              |   |
| *6110   | Lückige basophile oder Kalk-Pionierassen (Alyssio-Setonio albi)   |
| 6212  | Submediterrane Halbtrockenrasen (Mesobromion)   |
| *6212   | Submediterrane Halbtrockenrasen (Mesobromion), besondere Bestände mit bemerkenswerten Orchideen               |
| *6230   | Artenreiche montane Borstgrasrasen (und submontan auf dem europäischen Festland) auf Silikatböden             |
| 6410  | Pfeifengraswiesen auf kalkreichem Boden, torfigen und tonig-schluffigen Böden (Molinion caeruleae)            |
| 6510  | Magere Flachland-Mähwiesen (Alopecurus pratensis, Sanguisorba officinalis)                                    |
| 6520  | Berg-Mähwiesen  |
| <b>Hoch- und Niedermoore</b>                            |   |
| 7140  | Übergangs- und Schwingrasenmoore  |
| *7220   | Kalktuffquellen (Cratoneurion)  |
| 7230  | Kalkreiche Niedermoore  |
| <b>Felsige Lebensräume und Höhlen</b>                   |   |
| 8150  | Kieselhaltige Schutthalden der Berglagen Mitteleuropas  |
| *8160   | Kalkhaltige Schutthalden der collinen bis montanen Stufe Mitteleuropas  |
| 8210  | Kalkfelsen mit Felsspaltenvegetation  |
| 8220  | Silikatfelsen mit Felsspaltenvegetation   |

**Erhaltungszustände der FFH-Lebensraumtypen**

- | Wertstufe | Beschreibung        |
|-----------|---------------------|
| A         | hervorragend        |
| B         | gut                 |
| C         | mittel bis schlecht |

**Dauerbeobachtungsflächen und Vegetationsaufnahmen**

- 1-D Dauerbeobachtungsfläche mit Nummer
- 3-V Vegetationsaufnahme mit Nummer

**FFH-Anhang II-Arten**

- | Natura 2000-Code | Bezeichnung   |
|------------------|---|
| <b>Amphibien</b> |   |
| 4902             | Gewässer mit Kammmolchnachweis ( <i>Triturus cristatus</i> )  |
| 4902             | Gewässer ohne Kammmolchnachweis ( <i>Triturus cristatus</i> ) |

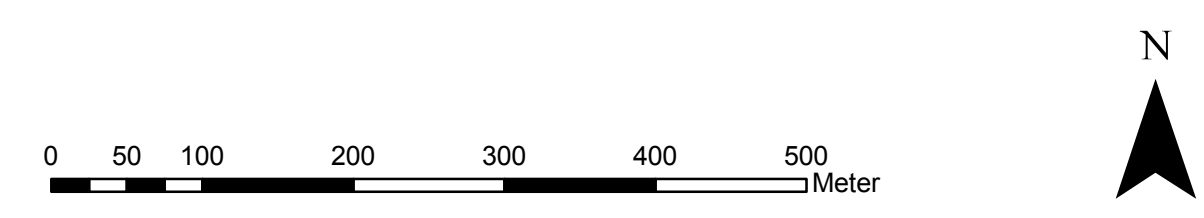
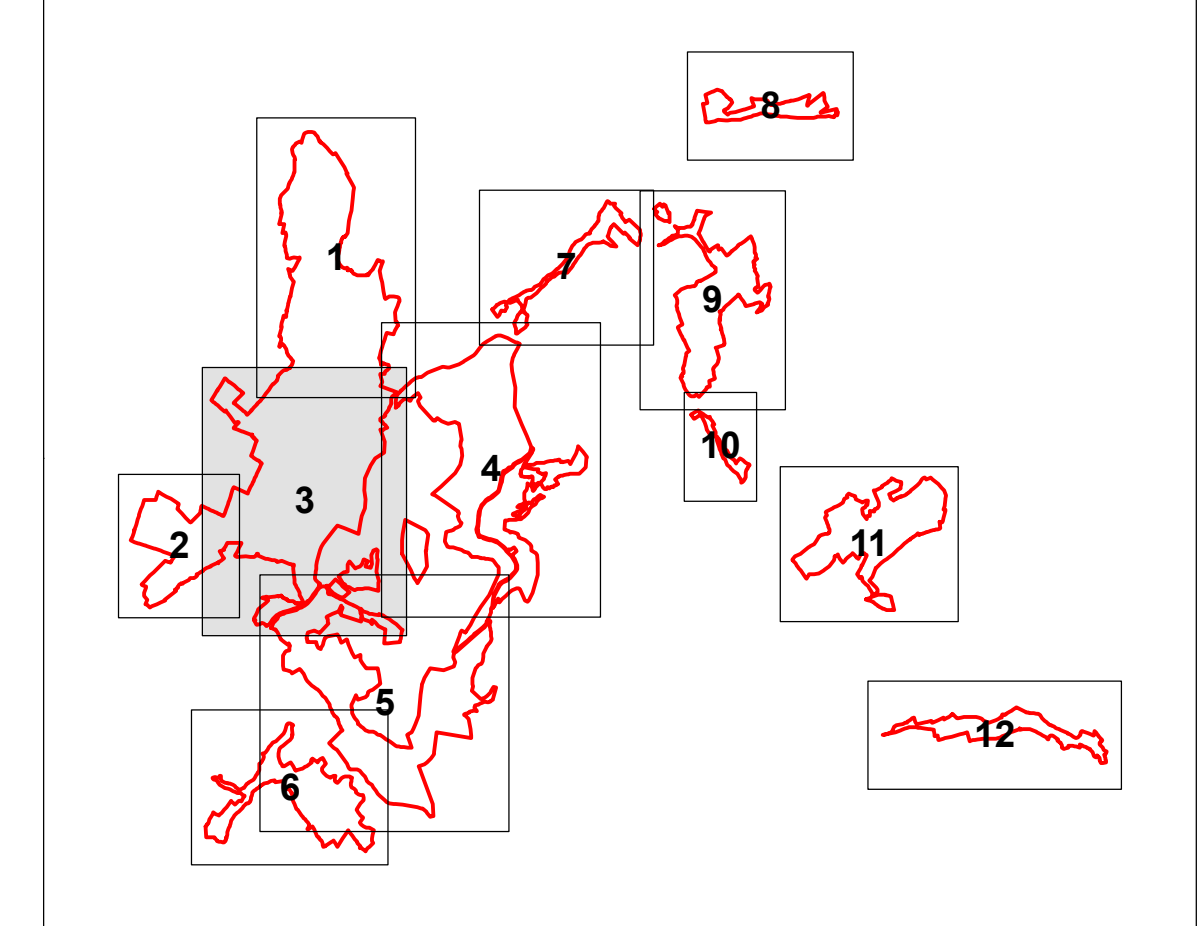
**Gefundene Individuenzahlen**

- 2007-09 Ergebnis im Rahmen dieser FFH-Untersuchung
- 2003-01 Ergebnis im Rahmen früherer FFH-Untersuchungen

**Transecte Tagfalter-Erhebungen**

- 1 Tagfaltertransect mit Transectnummer

Übersicht Blattsnitte



**REGIERUNGSPRÄSIDIUM KASSEL**  
 Obere Naturschutzbehörde

Umsetzung der  
 Flora-Fauna-Habitat-Richtlinie in Hessen

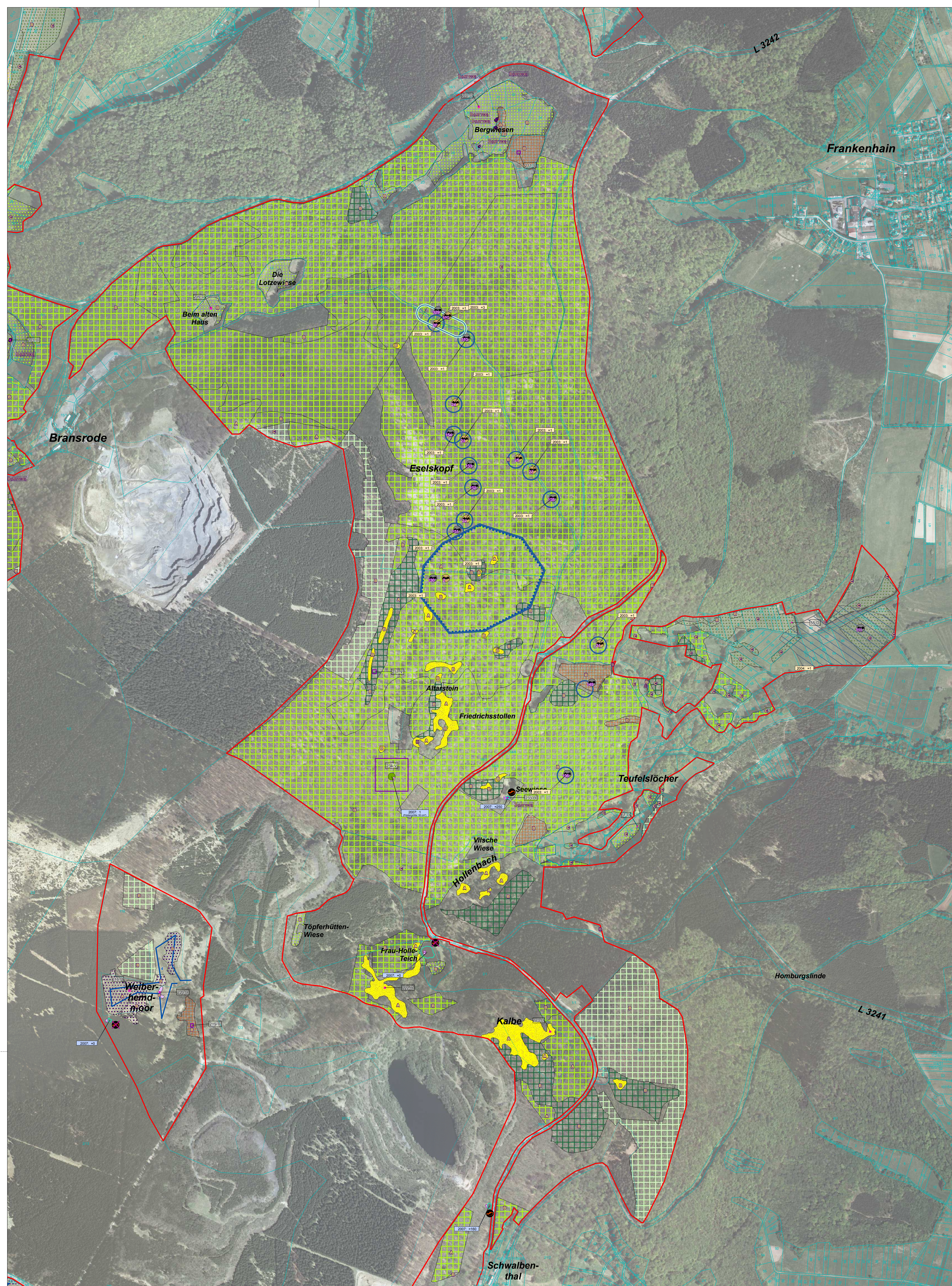
**FFH-Gebiet Nr. 4725-306 "Meißner und Meißner Vorland"**

Karte 1, Blatt 3: FFH-Lebensraumtypen und untersuchte Anhang II-Arten	Grunddatenerhebung		
Maßstab: 1 : 5.000	Datum	Zeichen	
	bearbeitet	Juli 2008	Be, Ho, Fi, Wa
	gezeichnet	Juli 2008	Bö, Ga
	geprüft	Juli 2008	Be

**BÖF**  
 Büro für angewandte Ökologie und Forstplanung

Hafenstraße 28  
 34125 Kassel  
 Tel: 0561 5798930  
 Fax: 0561 5798939  
 E-Mail: info@boef-kassel.de





### Legende

- Grenzen**
- FFH-Grenze angepasst an Flurstücksgrenzen
  - Flurstücksgrenzen mit Flurstücksnummer
  - Nutzungsgrenzen

### FFH-Lebensraumtypen

- Natur 2000-Code | Bezeichnung
- Wälder**
- 9110 Hainsimsen-Buchenwald (Luzulo-Fagetum)
  - 9130 Waldmeister-Buchenwald (Asperulo-Fagetum)
  - 9150 Mitteleuropäischer Orchideen-Kalk-Buchenwald (Cephalanthero-Fagion)
  - \*9180 Schlucht- und Hangmischwälder Tilio-Acerion
  - \*91E0 Auenwälder mit *Alnus glutinosa* und *Fraxinus excelsior* (Alno-Padion, Alnion incanae, Salicion albae)
- Quellen, natürliche und künstliche Fließgewässer**
- 3150 Natürliche eutrophe Seen mit einer Vegetation des Magnopotamions oder Hydrocharitons
  - 3260 Flüsse der planaren bis montanen Stufe mit Vegetation des *Ranuncion fluitantis* und des *Callitriche-Batrachion*
- Gemäßigte Heide- und Buschvegetation**
- 4030 Trockene europäische Heiden
- Natürliches und naturnahes Grasland**
- \*6110 Lückige basophile oder Kalk-Pionierassen (*Alyso-Setion albi*)
  - 6212 Submediterrane Halbtrockenrasen (Mesobromion)
  - \*6212 Submediterrane Halbtrockenrasen (Mesobromion), besondere Bestände mit bemerkenswerten Orchideen
  - \*6230 Artenreiche montane Borstgrasrasen (und submontan auf dem europäischen Festland) auf Silikatböden
  - 6410 Pfeifengraswiesen auf kalkreichem Boden, torfigen und tonig-schluffigen Böden (*Molinion caeruleae*)
  - 6510 Magere Flachland-Mähwiesen (*Alopecurus pratensis*, *Sanguisorba officinalis*)
  - 6520 Berg-Mähwiesen
- Hoch- und Niedermoore**
- 7140 Übergangs- und Schwingrasenmoore
  - \*7220 Kalktuffquellen (Cratoneurion)
  - 7230 Kalkreiche Niedermoore
- Felsige Lebensräume und Höhlen**
- 8150 Kieselhaltige Schutthalden der Berglagen Mitteleuropas
  - \*8160 Kalkhaltige Schutthalden der collinen bis montanen Stufe Mitteleuropas
  - 8210 Kalkfelsen mit Felspaltvegetation
  - 8220 Silikalfelsen mit Felspaltvegetation

### Erhaltungszustände der FFH-Lebensraumtypen

- Wertstufe | Bezeichnung
- A hervorragend
  - B gut
  - C mittel bis schlecht

### Dauerbeobachtungsflächen und Vegetationsaufnahmen

- 1-D Dauerbeobachtungsfläche mit Nummer
- 3-V Vegetationsaufnahme mit Nummer

### FFH-Anhang II-Arten

- Natur 2000-Code | Bezeichnung
- Moose**
- 1381 Grünes Besenmoos (*Dicranum viride*)
- Amphibien**
- 4902 Gewässer mit Kammmolchnachweis (*Triturus cristatus*)
  - 4902 Gewässer ohne Kammmolchnachweis (*Triturus cristatus*)
- Fledermäuse**
- 1323 Bechsteinfledermaus (*Myotis bechsteini*)
  - 1324 Großes Mausohr (*Myotis myotis*)

### Methode der Fledermauserfassung

- Detektorkartierung kurze Transekte
- Detektorkartierung lange Transekte
- Netzfang
- Jagdgebiet/Telemetrie

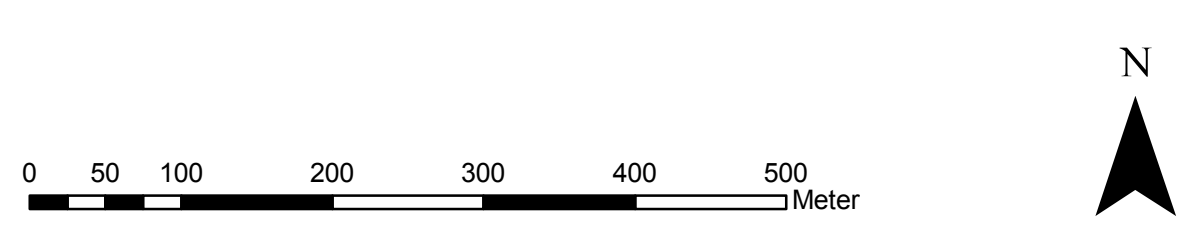
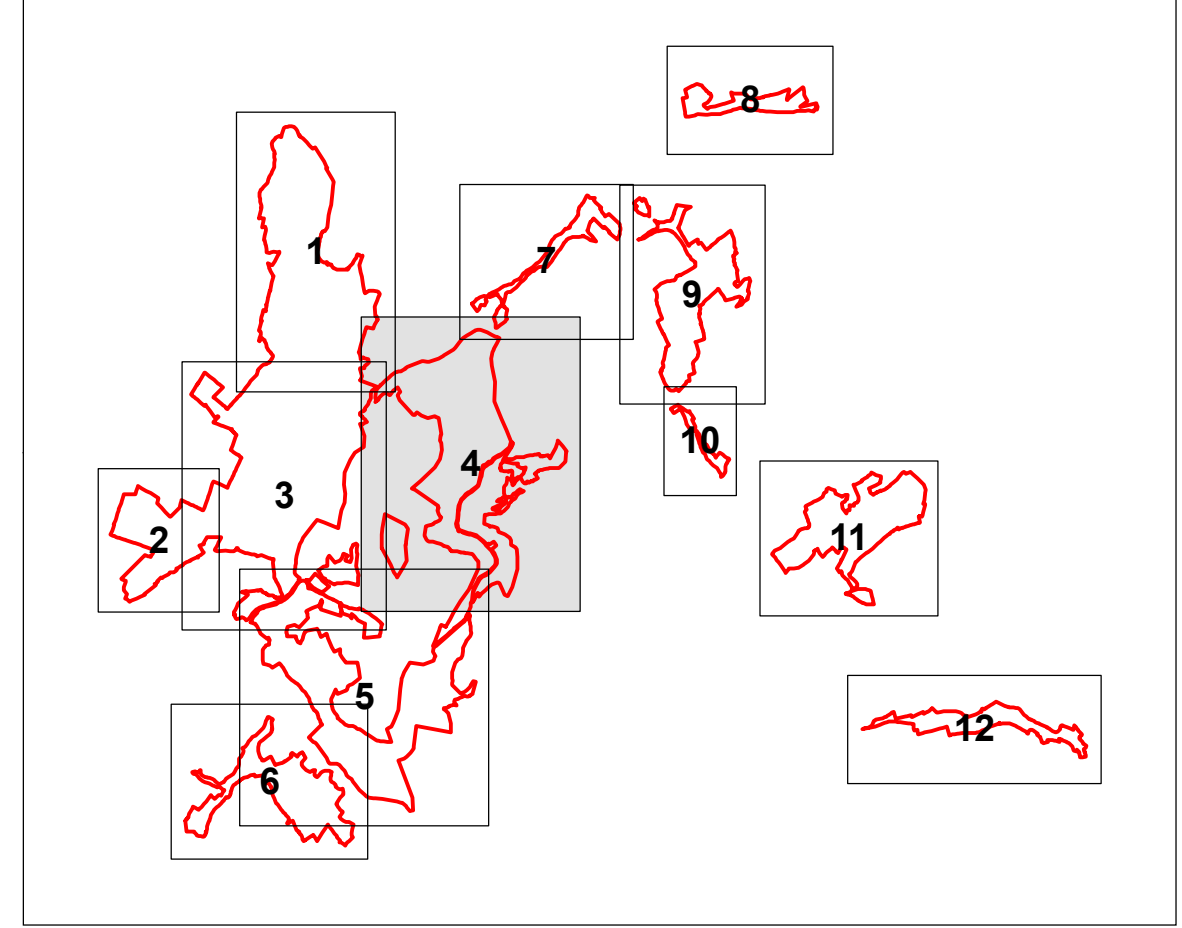
### Gefundene Individuenzahlen

- 2007-10 Ergebnis im Rahmen dieser FFH-Untersuchung
- Jahr Fundzahl Ergebnis im Rahmen früherer FFH-Untersuchungen

### Transekte Tagfalter-Erhebungen

- 1 Tagfaltertransekt mit Transektnummer

### Übersicht Blattsschnitte



**REGIERUNGSPRÄSIDIUM KASSEL**  
Obere Naturschutzbehörde

Umsetzung der  
Flora-Fauna-Habitat-Richtlinie in Hessen

**FFH-Gebiet Nr. 4725-306 "Meißner und Meißner Vorland"**

Karte 1, Blatt 4: FFH-Lebensraumtypen und untersuchte Anhang II-Arten

Grunddatenerhebung

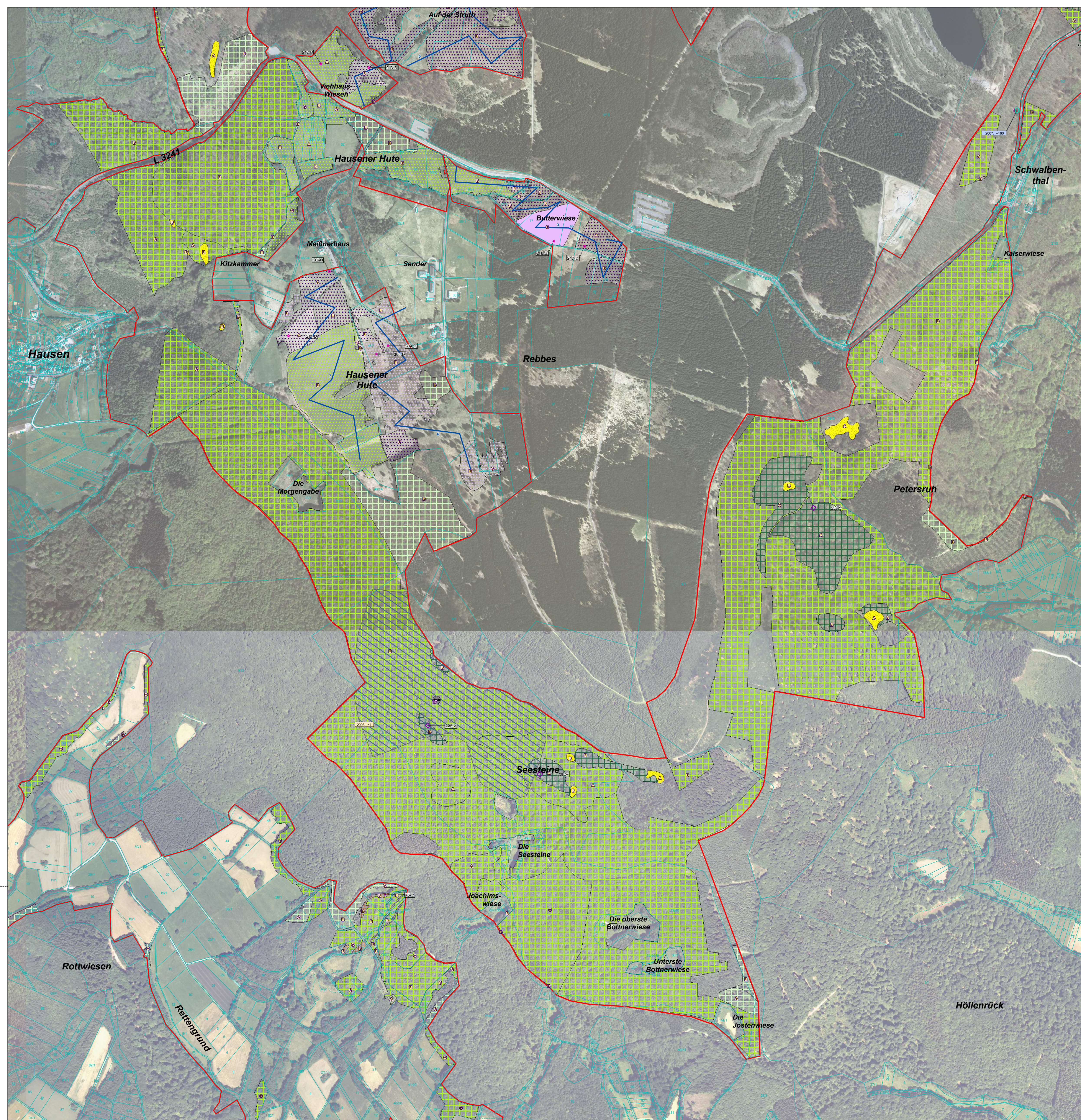
Maßstab: 1 : 5.000

Datengrundlage: Amtliche Liegenschaftskarte, mit Genehmigung der Verwaltung für Bodenmanagement und Geoinformation (VLBG), 4. Aufl. (Datum: 01.01.2004), mit Genehmigung des Hessischen Landesamtes für Bodenmanagement und Geoinformation (HLBG)	bearbeitet	Datum	Zeichen
	gezeichnet	Juli 2008	Be, Ho, Fi, Wa
	geprüft	Juli 2008	Bo, Ga
			Be

**BÖF**  
Büro für angewandte Ökologie und Forstplanung

Hafenstraße 28  
34125 Kassel  
Tel: 0561 578930  
Fax: 0561 578939  
E-Mail: info@boef-kassel.de





### Legende

- Grenzen**
- FFH-Grenze angepasst an Flurstücksgrenzen
  - Flurstücksgrenzen mit Flurstücksnummer
  - Nutzungsgrenzen

### FFH-Lebensraumtypen

- | Natura 2000-Code                           | Bezeichnung   |
|--|---|
| 9110                                       | Hainsimsen-Buchenwald (Luzulo-Fagetum)  |
| 9130                                       | Waldmeister-Buchenwald (Asperulo-Fagetum)   |
| 9150                                       | Mitteleuropäischer Orchideen-Kalk-Buchenwald (Cephalanthero-Fagion)   |
| *9180                                      | Schlucht- und Hangmischwälder Tilio-Acerion   |
| *91E0                                      | Auenwälder mit <i>Alnus glutinosa</i> und <i>Fraxinus excelsior</i> (Alno-Padion, Alnion incanae, Salicion albae)           |
| 3150                                       | Natürliche eutrophe Seen mit einer Vegetation des Magnopotamions oder Hydrocharitons  |
| 3260                                       | Flüsse der planaren bis montanen Stufe mit Vegetation des <i>Ranuncion fluitantis</i> und des <i>Callitriche-Batrachion</i> |
| 4030                                       | Trockene europäische Heiden   |
| <b>Natürliches und naturnahes Grasland</b> |   |
| *6110                                      | Lückige basophile oder Kalk-Pionierasen (Alyso-Sedion albi)   |
| 6212                                       | Submediterrane Halbtrockenrasen (Mesobromion)   |
| *6212                                      | Submediterrane Halbtrockenrasen (Mesobromion), besondere Bestände mit bemerkenswerten Orchideen                             |
| *6230                                      | Artenreiche montane Borstgrasrasen (und submontan auf dem europäischen Festland) auf Silikatböden                           |
| 6410                                       | Pfeifengraswiesen auf kalkreichem Boden, torfigen und tonig-schluffigen Böden ( <i>Molinion caeruleae</i> )                 |
| 6510                                       | Magere Flachland-Mähwiesen ( <i>Alopecurus pratensis</i> , <i>Sanguisorba officinalis</i> )                                 |
| 6520                                       | Berg-Mähwiesen  |
| <b>Hoch- und Niedermoore</b>               |   |
| 7140                                       | Übergangs- und Schwingrasenmoore  |
| *7220                                      | Kalktuffquellen (Cratoneurion)  |
| 7230                                       | Kalkreiche Niedermoore  |
| <b>Felsige Lebensräume und Höhlen</b>      |   |
| 8150                                       | Kieselhaltige Schutthalden der Berglagen Mitteleuropas  |
| *8160                                      | Kalkhaltige Schutthalden der collinen bis montanen Stufe Mitteleuropas  |
| 8210                                       | Kalkfelsen mit Felspaltenvegetation   |
| 8220                                       | Silikatfelsen mit Felspaltenvegetation  |

### Erhaltungszustände der FFH-Lebensraumtypen

- | Werte | Beschreibung        |
|-------|---------------------|
| A     | hervorragend        |
| B     | gut                 |
| C     | mittel bis schlecht |

### Dauerbeobachtungsflächen und Vegetationsaufnahmen

- 1-D Dauerbeobachtungsfläche mit Nummer
- 3-V Vegetationsaufnahme mit Nummer

### FFH-Anhang II-Arten

- | Natura 2000-Code   | Bezeichnung   |
|--------------------|---|
| <b>Amphibien</b>   |   |
| 4902               | Gewässer mit Kammmolchnachweis ( <i>Triturus cristatus</i> )  |
| 4902               | Gewässer ohne Kammmolchnachweis ( <i>Triturus cristatus</i> ) |
| <b>Fledermäuse</b> |   |
| 1324               | Großes Mausohr ( <i>Myotis myotis</i> )                       |

### Methode der Fledermauserfassung

- Detektorkartierung kurze Transekte
- Detektorkartierung lange Transekte
- Netzfang
- Jagdgebiet/Telemetrie

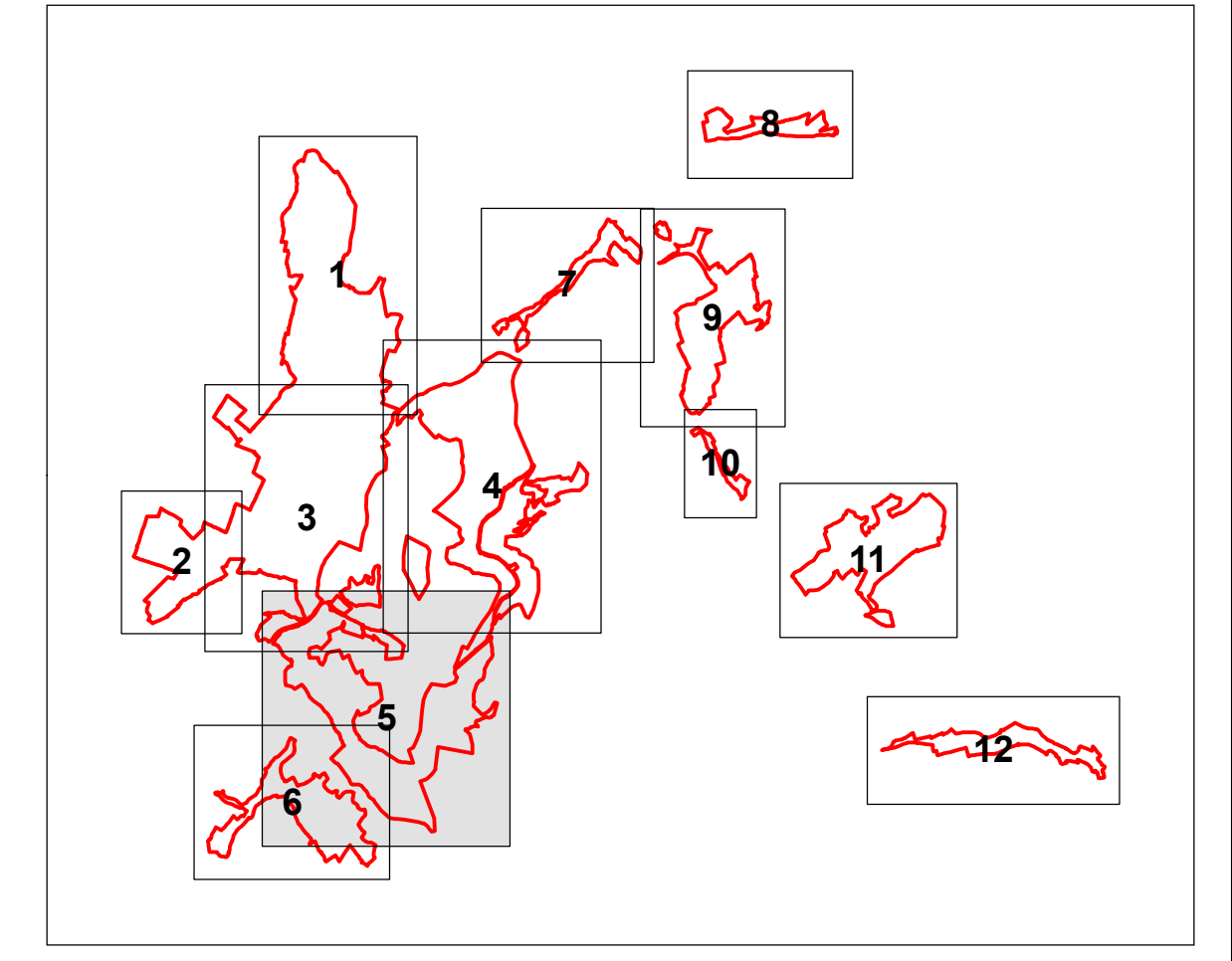
### Gefundene Individuenzahlen

- 2007 =0 Ergebnis im Rahmen dieser FFH-Untersuchung
- Jahr Fundzahl Ergebnis im Rahmen früherer FFH-Untersuchungen

### Transekte Tagfalter-Erhebungen

- 1 Tagfaltertransekt mit Transektnummer

### Übersicht Blattsschnitte



0 50 100 200 300 400 500 Meter

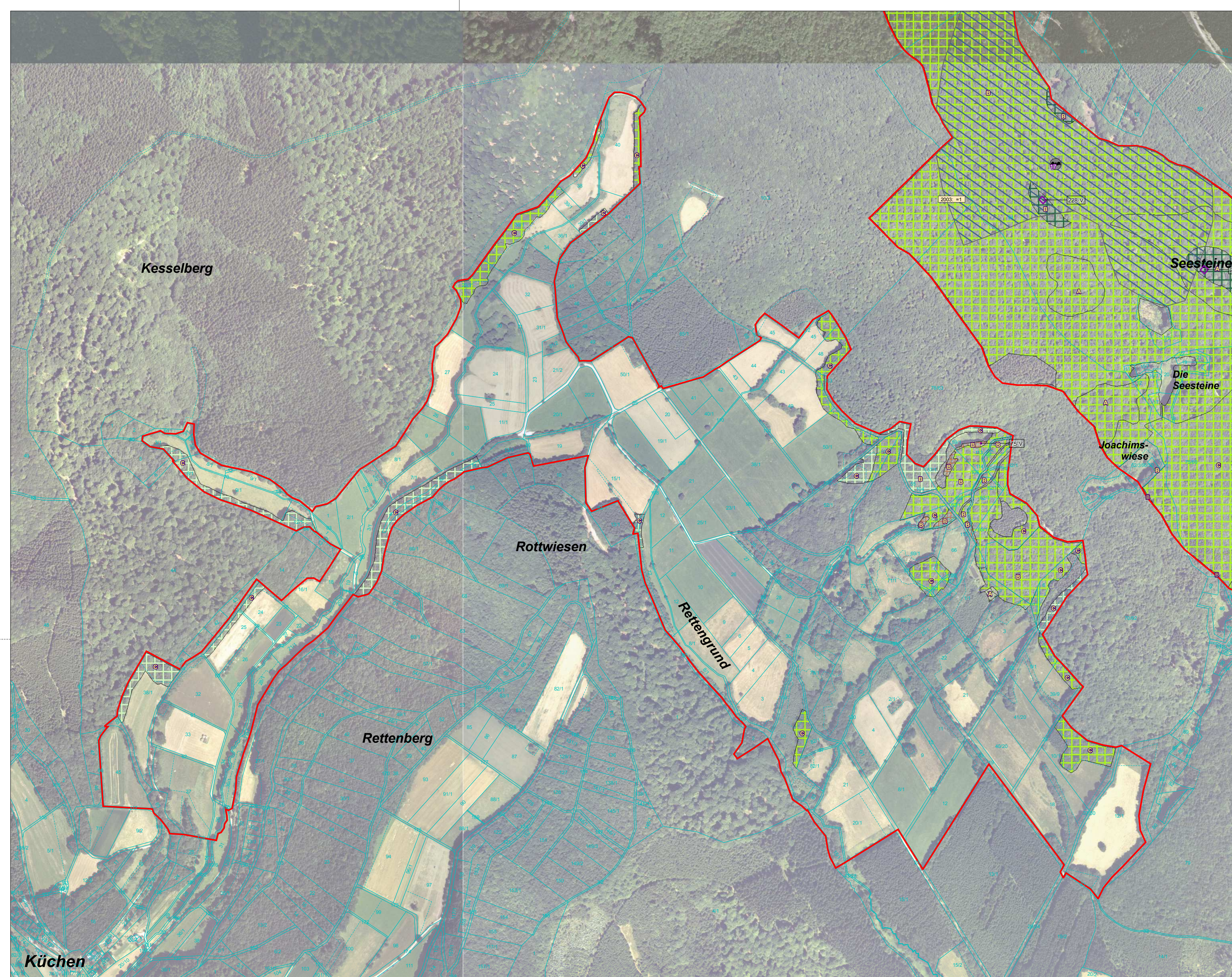
**REGIERUNGSPRÄSIDIUM KASSEL**  
 Obere Naturschutzbehörde  
 Umsetzung der  
 Flora-Fauna-Habitat-Richtlinie in Hessen  
**FFH-Gebiet Nr. 4725-306 "Meißner und Meißner Vorland"**

Karte 1, Blatt 5: FFH-Lebensraumtypen und untersuchte Anhang II-Arten  
 Maßstab: 1 : 5.000

Grunddatenerhebung		
	Datum	Zeichen
bearbeitet	Juli 2008	Be, Ho, Fi, Wa
gezeichnet	Juli 2008	Bö, Ga
geprüft	Juli 2008	Be

Datengrundlage: Amtliche Liegenschaftskarte, mit Genehmigung der Verwaltung für Bodenmanagement und Geoinformation (vBGL) ATKIS® Digitales Orthophoto 5 (DOP5), mit Genehmigung des Hessischen Landesamtes für Bodenmanagement und Geoinformation (vBGL)





### Legende

#### Grenzen

- FFH-Grenze angepasst an Flurstücksgrenzen
- Flurstücksgrenzen mit Flurstücksnummer
- Nutzungsgrenzen

#### FFH-Lebensraumtypen

- | Natura 2000-Code  | Bezeichnung   |
|---|---|
| <b>Wälder</b>   |   |
| 9110  | Hainsimsen-Buchenwald (Luzulo-Fagetum)  |
| 9130  | Waldmeister-Buchenwald (Asperulo-Fagetum)   |
| 9150  | Mitteleuropäischer Orchideen-Kalk-Buchenwald (Cephalanthero-Fagion)   |
| *9180   | Schlucht- und Hangmischwälder Tilio-Acerion   |
| *91E0   | Auenwälder mit <i>Alnus glutinosa</i> und <i>Fraxinus excelsior</i> (Alno-Padion, <i>Alnion incanae</i> , <i>Salicion albae</i> ) |
| <b>Quellen, natürliche und künstliche Fließgewässer</b> |   |
| 3150  | Natürliche eutrophe Seen mit einer Vegetation des Magnopotamions oder Hydrocharitionis  |
| 3260  | Flüsse der planaren bis montanen Stufe mit Vegetation des <i>Ranunculus fluitantis</i> und des <i>Callitriche-Batrachion</i>      |
| <b>Gemäßigte Heide- und Buschvegetation</b>             |   |
| 4030  | Trockene europäische Heiden   |
| <b>Natürliches und naturnahes Grasland</b>              |   |
| *6110   | Lückige basophile oder Kalk-Pionierrasen ( <i>Alyso-Sedion albi</i> )   |
| 6212  | Submediterrane Halbtrockenrasen (Mesobromion)   |
| *6212   | Submediterrane Halbtrockenrasen (Mesobromion), besondere Bestände mit bemerkenswerten Orchideen                                   |
| *6230   | Artenreiche montane Borstgrasrasen (und submontan auf dem europäischen Festland) auf Silikatböden                                 |
| 6410  | Pfeifengraswiesen auf kalkreichem Boden, torfigen und tonig-schluffigen Böden ( <i>Molinion caeruleae</i> )                       |
| 6510  | Magere Flachland-Mähwiesen ( <i>Alopecurus pratensis</i> , <i>Sanguisorba officinalis</i> )                                       |
| 6520  | Berg-Mähwiesen  |
| <b>Hoch- und Niedermoore</b>                            |   |
| 7140  | Übergangs- und Schwingrasenmoore  |
| *7220   | Kalktuffquellen (Cratoneurion)  |
| 7230  | Kalkreiche Niedermoore  |
| <b>Felsige Lebensräume und Höhlen</b>                   |   |
| 8150  | Kieselhaltige Schutthalden der Berglagen Mitteleuropas  |
| *8160   | Kalkhaltige Schutthalden der collinen bis montanen Stufe Mitteleuropas  |
| 8210  | Kalkfelsen mit Felsspaltenvegetation  |
| 8220  | Silikatfelsen mit Felsspaltenvegetation   |

#### Erhaltungszustände der FFH-Lebensraumtypen

- | Wertstufe | Beschreibung        |
|-----------|---------------------|
| A         | hervorragend        |
| B         | gut                 |
| C         | mittel bis schlecht |

#### Dauerbeobachtungsflächen und Vegetationsaufnahmen

- 1-D Dauerbeobachtungsfläche mit Nummer
- 3-V Vegetationsaufnahme mit Nummer

#### FFH-Anhang II-Arten

- Nummer der Untersuchungsfläche Anhang II-Arten
- | Natura 2000-Code | Bezeichnung                             |
|------------------|---|
| 1324             | Großes Mausohr ( <i>Myotis myotis</i> ) |

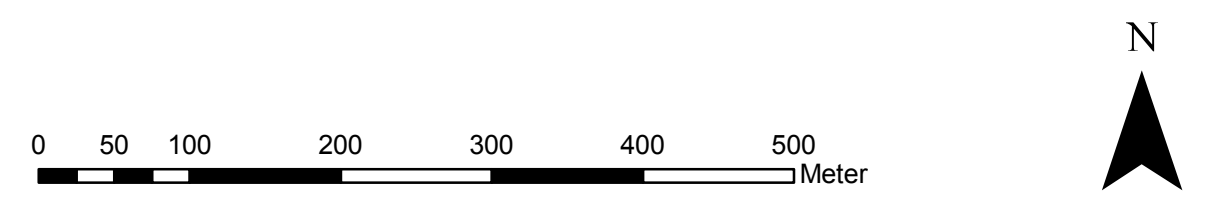
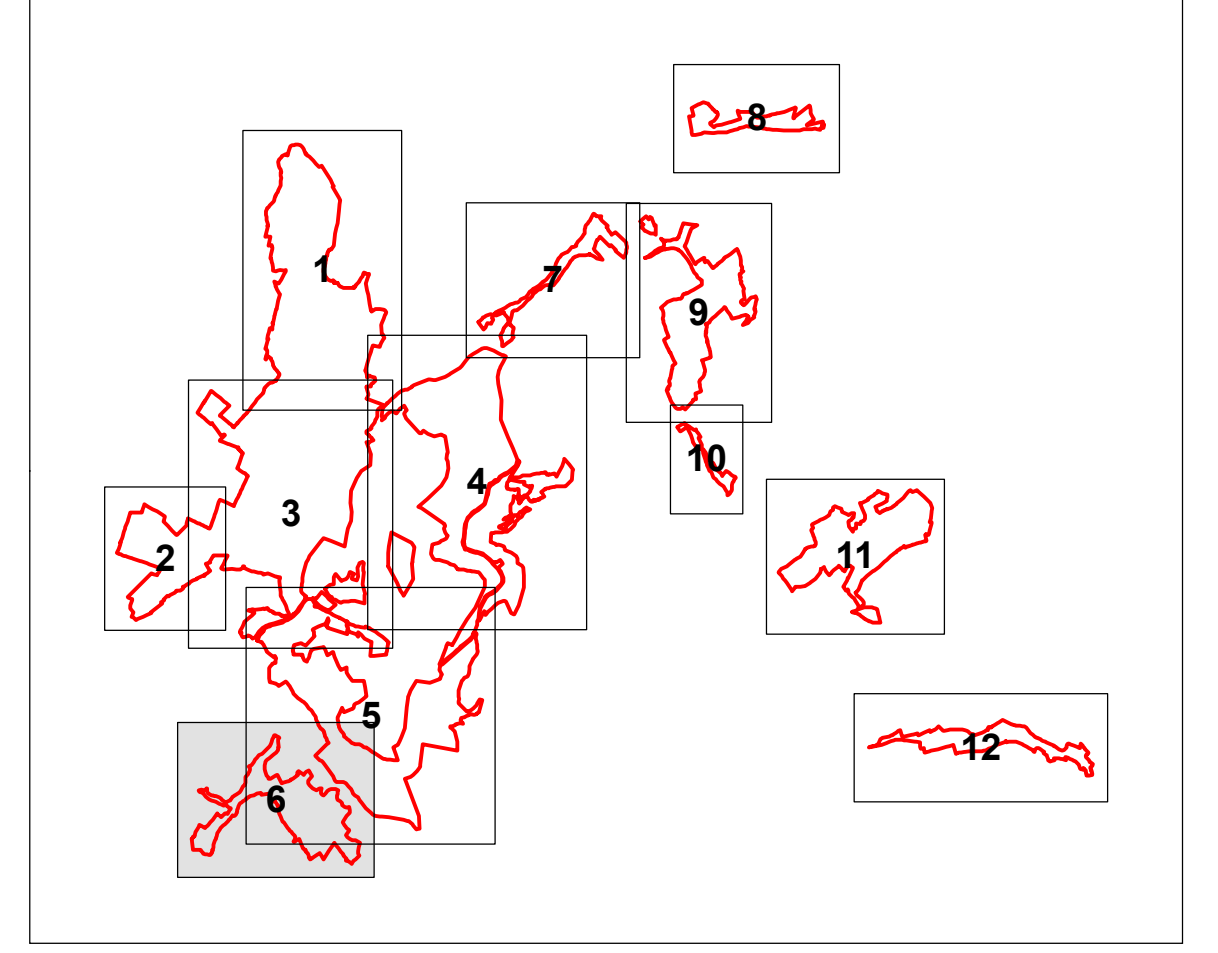
#### Methode der Fledermauserfassung

- Detektorkartierung kurze Transekte
- Detektorkartierung lange Transekte
- Netzfang
- Jagdgebiet/Telemetrie

#### Gefundene Individuenzahlen

- Ergebnis im Rahmen dieser FFH-Untersuchung
- Ergebnis im Rahmen früherer FFH-Untersuchungen

#### Übersicht Blattschnitte



**REGIERUNGSPRÄSIDIUM KASSEL**  
 Obere Naturschutzbehörde

Umsetzung der  
 Flora-Fauna-Habitat-Richtlinie in Hessen

**FFH-Gebiet Nr. 4725-306 "Meißner und Meißner Vorland"**

Karte 1, Blatt 6: FFH-Lebensraumtypen und untersuchte Anhang II-Arten	Grunddatenerhebung		
Maßstab: 1 : 5.000	Datum	Zeichen	
Datengrundlage: Amtliche Liegenschaftskarte, mit Genehmigung der Verwaltung für Bodenmanagement und Geoinformation (VLBG), ATKIS® Digitales Orthophoto 5 (DOP5), mit Genehmigung des Hessischen Landesamtes für Bodenmanagement und Geoinformation (HLBG)	bearbeitet	Juli 2008	Be, Ho, Fi, Wä
	gezeichnet	Juli 2008	Bö, Ga
	geprüft	Juli 2008	Be

**BÖF**  
 Büro für angewandte Ökologie und Forstplanung

Hafenstraße 28  
 34125 Kassel  
 Tel: 0561 5798930  
 Fax: 0561 5798939  
 E-Mail: info@boef-kassel.de





**Legende**

**Grenzen**

- FFH-Grenze angepasst an Flurstücksgrenzen
- Flurstücksgrenzen mit Flurstücknummer
- Nutzungsgrenzen

**FFH-Lebensraumtypen**

- | Natura 2000-Code   | Bezeichnung   |
|--|---|
| <b>Wälder</b>  |   |
| <span style="display: inline-block; width: 15px; height: 10px; border: 1px solid green; background-color: #e0f0e0; margin-right: 5px;"></span> | 9110 Hainsimsen-Buchenwald (Luzulo-Fagetum)   |
| <span style="display: inline-block; width: 15px; height: 10px; border: 1px solid green; background-color: #e0ffe0; margin-right: 5px;"></span> | 9130 Waldmeister-Buchenwald (Asperulo-Fagetum)  |
| <span style="display: inline-block; width: 15px; height: 10px; border: 1px solid green; background-color: #e0e0ff; margin-right: 5px;"></span> | 9150 Mitteleuropäischer Orchideen-Kalk-Buchenwald (Cephalanthero-Fagion)  |
| <span style="display: inline-block; width: 15px; height: 10px; border: 1px solid green; background-color: #e0ffe0; margin-right: 5px;"></span> | *9180 Schlucht- und Hangmischwälder Tiilio-Acerion  |
| <span style="display: inline-block; width: 15px; height: 10px; border: 1px solid green; background-color: #e0e0e0; margin-right: 5px;"></span> | *91E0 Auenwälder mit <i>Alnus glutinosa</i> und <i>Fraxinus excelsior</i> (Alno-Padion, Alnion incanae, Salicion albae)           |
| <b>Quellen, natürliche und künstliche Fließgewässer</b>  |   |
| <span style="display: inline-block; width: 15px; height: 10px; background-color: #add8e6; margin-right: 5px;"></span>                          | 3150 Natürliche eutrophe Seen mit einer Vegetation des Magnopotamions oder Hydrocharitionis                                       |
| <span style="display: inline-block; width: 15px; height: 10px; background-color: #90ee90; margin-right: 5px;"></span>                          | 3260 Flüsse der planaren bis montanen Stufe mit Vegetation des <i>Ranunculon fluitantis</i> und des <i>Callitriche-Batrachion</i> |
| <b>Gemäßigte Heide- und Buschvegetation</b>  |   |
| <span style="display: inline-block; width: 15px; height: 10px; border: 1px dashed purple; margin-right: 5px;"></span>                          | 4030 Trockene europäische Heiden  |
| <b>Natürliches und naturnahes Grasland</b>   |   |
| <span style="display: inline-block; width: 15px; height: 10px; background-color: #ff0000; margin-right: 5px;"></span>                          | *6110 Lückige basophile oder Kalk-Pionierrasen ( <i>Alyso-Sedion albi</i> )   |
| <span style="display: inline-block; width: 15px; height: 10px; border: 1px dashed yellow; margin-right: 5px;"></span>                          | 6212 Submediterrane Halbtrockenrasen (Mesobromion)  |
| <span style="display: inline-block; width: 15px; height: 10px; border: 1px dashed yellow; margin-right: 5px;"></span>                          | *6212 Submediterrane Halbtrockenrasen (Mesobromion), besondere Bestände mit bemerkenswerten Orchideen                             |
| <span style="display: inline-block; width: 15px; height: 10px; border: 1px dashed purple; margin-right: 5px;"></span>                          | *6230 Artenreiche montane Borstgrasrasen (und submontan auf dem europäischen Festland) auf Silikatböden                           |
| <span style="display: inline-block; width: 15px; height: 10px; border: 1px dashed purple; margin-right: 5px;"></span>                          | 6410 Pfeifengraswiesen auf kalkreichem Boden, torfigen und tonig-schluffigen Böden ( <i>Molinion caeruleae</i> )                  |
| <span style="display: inline-block; width: 15px; height: 10px; border: 1px dashed purple; margin-right: 5px;"></span>                          | 6510 Magere Flachland-Mähwiesen ( <i>Alopecurus pratensis</i> , <i>Sanguisorba officinalis</i> )                                  |
| <span style="display: inline-block; width: 15px; height: 10px; border: 1px dashed purple; margin-right: 5px;"></span>                          | 6520 Berg-Mähwiesen   |
| <b>Hoch- und Niedermoore</b>   |   |
| <span style="display: inline-block; width: 15px; height: 10px; background-color: #e0e0ff; margin-right: 5px;"></span>                          | 7140 Übergangs- und Schwingrasenmoore   |
| <span style="display: inline-block; width: 15px; height: 10px; background-color: #8000ff; margin-right: 5px;"></span>                          | *7220 Kalktuffquellen (Cratoneurion)  |
| <span style="display: inline-block; width: 15px; height: 10px; background-color: #4b0082; margin-right: 5px;"></span>                          | 7230 Kalkreiche Niedermoore   |
| <b>Felsige Lebensräume und Höhlen</b>  |   |
| <span style="display: inline-block; width: 15px; height: 10px; background-color: #ffff00; margin-right: 5px;"></span>                          | 8150 Kieselhaltige Schutthalden der Berglagen Mitteleuropas   |
| <span style="display: inline-block; width: 15px; height: 10px; background-color: #d2691e; margin-right: 5px;"></span>                          | *8160 Kalkhaltige Schutthalden der collinen bis montanen Stufe Mitteleuropas  |
| <span style="display: inline-block; width: 15px; height: 10px; background-color: #8b4513; margin-right: 5px;"></span>                          | 8210 Kalkfelsen mit Felsspaltenvegetation   |
| <span style="display: inline-block; width: 15px; height: 10px; background-color: #b8860b; margin-right: 5px;"></span>                          | 8220 Silikatfelsen mit Felsspaltenvegetation  |

**Erhaltungszustände der FFH-Lebensraumtypen**

- | Wertstufe  | Beschreibung        |
|--|---------------------|
| <span style="border: 1px solid red; border-radius: 50%; padding: 2px;">A</span>    | hervorragend        |
| <span style="border: 1px solid orange; border-radius: 50%; padding: 2px;">B</span> | gut                 |
| <span style="border: 1px solid yellow; border-radius: 50%; padding: 2px;">C</span> | mittel bis schlecht |

**Dauerbeobachtungsflächen und Vegetationsaufnahmen**

- 1-D Dauerbeobachtungsfläche mit Nummer
- 3-V Vegetationsaufnahme mit Nummer

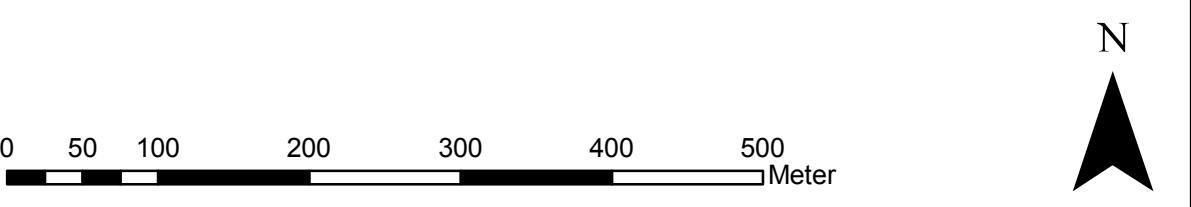
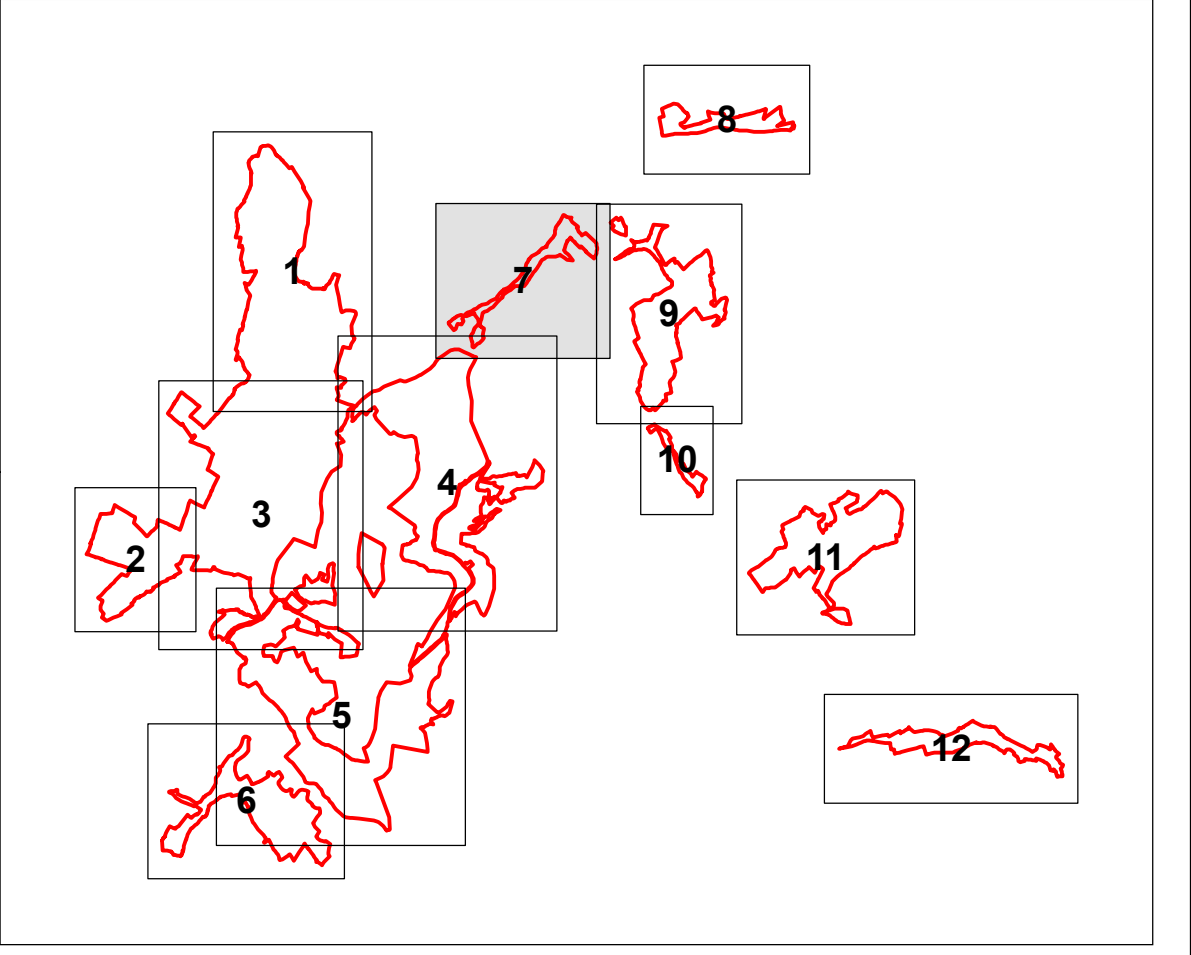
**FFH-Anhang II-Arten**

- 1 Nummer der Untersuchungsfläche Anhang II-Arten
- Natura 2000-Code Bezeichnung
- 4902 Gewässer mit Kammolchnachweis (*Triturus cristatus*)
- 4902 Gewässer ohne Kammolchnachweis (*Triturus cristatus*)

**Gefundene Individuenzahlen**

- 2007: #0 Ergebnis im Rahmen dieser FFH-Untersuchung
- 2003: #1 Ergebnis im Rahmen früherer FFH-Untersuchungen

**Übersicht Blattschnitte**



**REGIERUNGSPRÄSIDIUM KASSEL**  
 Obere Naturschutzbehörde

Umsetzung der  
 Flora-Fauna-Habitat-Richtlinie in Hessen

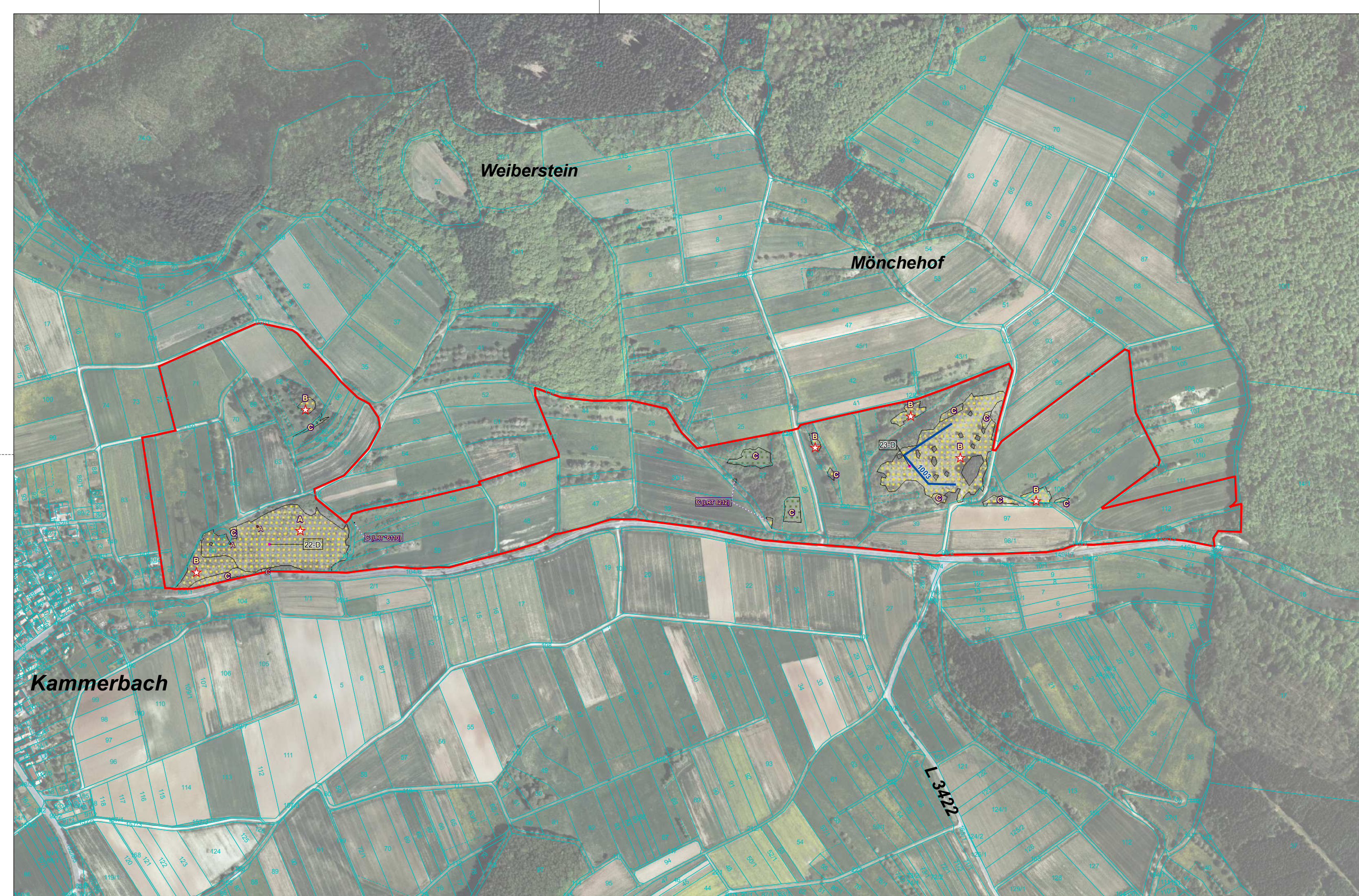
**FFH-Gebiet Nr. 4725-306 "Meißner und Meißner Vorland"**

Karte 1, Blatt 7: FFH-Lebensraumtypen und untersuchte Anhang II-Arten	Grunddatenerhebung
Maßstab: 1 : 5.000	Datum Zeichen
Datengrundlage: Amtliche Liegenschaftskarte, mit Genehmigung der Verwaltung für Bodenmanagement und Geoinformation (HVBG), ATKIS® Digitales Orthophoto 5 (DO5), mit Genehmigung des Hessischen Landesamtes für Bodenmanagement und Geoinformation (HLBG)	bearbeitet Juli 2008 Be, Ho, Fi, Wa
	gezeichnet Juli 2008 BÖ, Ga
	geprüft Juli 2008 Be

**BÖF**  
 Büro für angewandte Ökologie und Forstplanung

Hafenstraße 28  
 34125 Kassel  
 Tel: 0561 5798930  
 Fax: 0561 5798939  
 E-Mail: info@boef-kassel.de





## Legende

### Grenzen

- FFH-Grenze angepasst an Flurstücksgrenzen
- Flurstücksgrenzen mit Flurstücksnummer
- Nutzungsgrenzen

### FFH-Lebensraumtypen

- | Natura 2000-Code  | Bezeichnung   |
|---|---|
| <b>Wälder</b>   |   |
| 9110  | Hainsimsen-Buchenwald (Luzulo-Fagetum)  |
| 9130  | Waldmeister-Buchenwald (Asperulo-Fagetum)   |
| 9150  | Mitteleuropäischer Orchideen-Kalk-Buchenwald (Cephalanthero-Fagion)   |
| *9180   | Schlucht- und Hangmischwälder Tilio-Acerion   |
| *91E0   | Auenwälder mit <i>Alnus glutinosa</i> und <i>Fraxinus excelsior</i> (Alno-Padion, Alnion incanae, Salicion albae)           |
| <b>Quellen, natürliche und künstliche Fließgewässer</b> |   |
| 3150  | Natürliche eutrophe Seen mit einer Vegetation des Magnopotamions oder Hydrocharitionis                                      |
| 3260  | Flüsse der planaren bis montanen Stufe mit Vegetation des <i>Ranuncion fluitantis</i> und des <i>Callitriche-Batrachion</i> |
| <b>Gemäßigte Heide- und Buschvegetation</b>             |   |
| 4030  | Trockene europäische Heiden   |
| <b>Natürliches und naturnahes Grasland</b>              |   |
| *6110   | Lückige basophile oder Kalk-Pionierrasen (Alysso-Sedion albi)   |
| 6212  | Submediterrane Halbtrockenrasen (Mesobromion)   |
| *6212   | Submediterrane Halbtrockenrasen (Mesobromion), besondere Bestände mit bemerkenswerten Orchideen                             |
| *6230   | Artenreiche montane Borstgrasrasen (und submontan auf dem europäischen Festland) auf Silikatböden                           |
| 6410  | Pfeifengraswiesen auf kalkreichem Boden, torfigen und tonig-schluffigen Böden ( <i>Molinion caeruleae</i> )                 |
| 6510  | Magere Flachland-Mähwiesen ( <i>Alopecurus pratensis</i> , <i>Sanguisorba officinalis</i> )                                 |
| 6520  | Berg-Mähwiesen  |

### FFH-Lebensraumtypen

- | Natura 2000-Code                      | Bezeichnung  |
|---------------------------------------|--|
| <b>Hoch- und Niedermoore</b>          |  |
| 7140                                  | Übergangs- und Schwingrasenmoore                                       |
| *7220                                 | Kalktuffquellen (Cratoneurion)   |
| 7230                                  | Kalkreiche Niedermoore   |
| <b>Felsige Lebensräume und Höhlen</b> |  |
| 8150                                  | Kieselhaltige Schutthalden der Berglagen Mitteleuropas                 |
| *8160                                 | Kalkhaltige Schutthalden der collinen bis montanen Stufe Mitteleuropas |
| 8210                                  | Kalkfelsen mit Felsspaltenvegetation                                   |
| 8220                                  | Silikatfelsen mit Felsspaltenvegetation                                |

### Erhaltungszustände der FFH-Lebensraumtypen

- | Wertstufe | Beschreibung        |
|-----------|---------------------|
| A         | hervorragend        |
| B         | gut                 |
| C         | mittel bis schlecht |

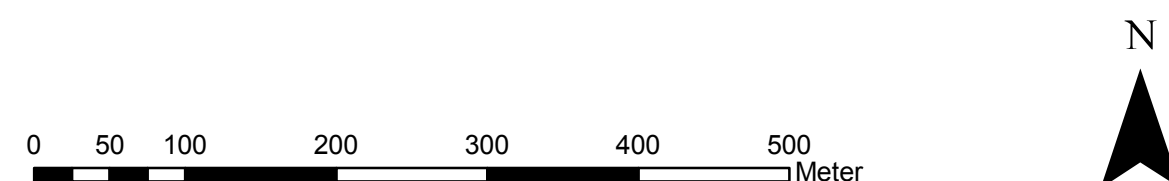
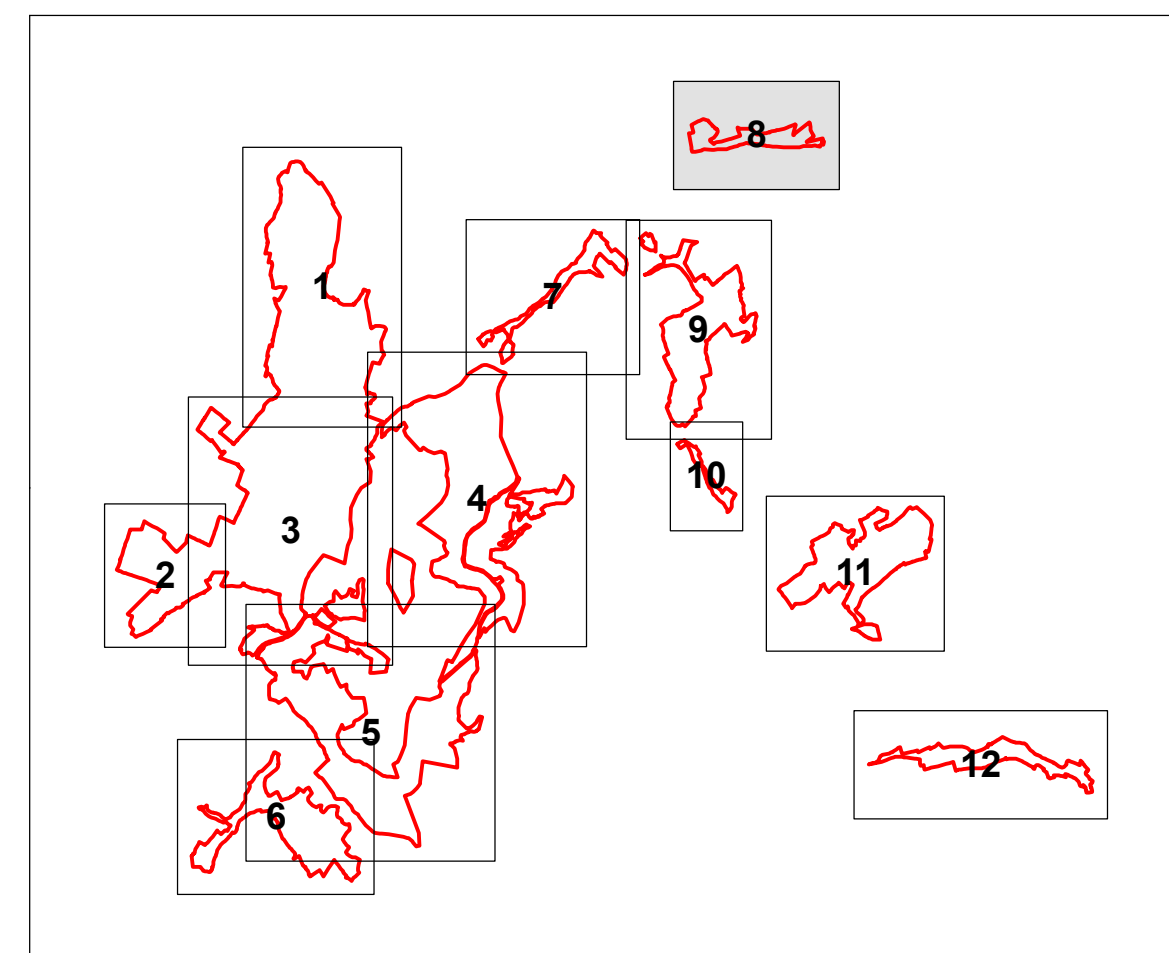
### Dauerbeobachtungsflächen und Vegetationsaufnahmen

- 1-D Dauerbeobachtungsfläche mit Nummer
- 3-V Vegetationsaufnahme mit Nummer

### Transecte Tagfalter-Erhebungen

- | Bezeichnung  |                                      |
|--|--------------------------------------|
| <span style="border-bottom: 1px solid blue; width: 20px; display: inline-block;"></span> 1 | Tagfaltertransect mit Transectnummer |

### Übersicht Blattschnitte



<b>REGIERUNGSPRÄSIDIUM KASSEL</b> Obere Naturschutzbehörde			
Umsetzung der Flora-Fauna-Habitat-Richtlinie in Hessen			
<b>FFH-Gebiet Nr. 4725-306 "Meißner und Meißner Vorland"</b>			
Karte 1, Blatt 8: FFH-Lebensraumtypen und untersuchte Anhang II-Arten		Grunddatenerhebung	
Maßstab: 1 : 5.000	Datum	Zeichen	
	bearbeitet Juli 2008	Be, Ho, Fi, Wä	
	gezeichnet Juli 2008	Bö, Ga	
	geprüft Juli 2008	Be	





**Legende**

**Grenzen**

- FFH-Grenze angepasst an Flurstücksgrenzen
- Flurstücksgrenzen mit Flurstücksnummer
- Nutzungsgrenzen

**FFH-Lebensraumtypen**

Natura 2000-Code	Bezeichnung
<b>Wälder</b>	
9110	Hainsimsen-Buchenwald (Luzulo-Fagetum)
9130	Waldmeister-Buchenwald (Asperulo-Fagetum)
9150	Mitteleuropäischer Orchideen-Kalk-Buchenwald (Cephalanthero-Fagion)
*9180	Schlucht- und Hangmischwälder Tilio-Acerion
*91E0	Auenwälder mit <i>Alnus glutinosa</i> und <i>Fraxinus excelsior</i> (Alno-Padion, Alnion incanae, Salicion albae)
<b>Quellen, natürliche und künstliche Fließgewässer</b>	
3150	Natürliche eutrophe Seen mit einer Vegetation des Magnopotamions oder Hydrocharitons
3260	Flüsse der planaren bis montanen Stufe mit Vegetation des <i>Ranuncion fluitantis</i> und des <i>Callitriche-Batrachion</i>
<b>Gemäßigte Heide- und Buschvegetation</b>	
4030	Trockene europäische Heiden
<b>Natürliches und naturnahes Grasland</b>	
*6110	Lückige basophile oder Kalk-Pionierrasen ( <i>Alyso-Sedion albi</i> )
6212	Submediterrane Halbtrockenrasen (Mesobromion)
*6212	Submediterrane Halbtrockenrasen (Mesobromion), besondere Bestände mit bemerkenswerten Orchideen
*6230	Artenreiche montane Borstgrasrasen (und submontan auf dem europäischen Festland) auf Silikatböden
6410	Pfeifengraswiesen auf kalkreichem Boden, torfigen und tonig-schluffigen Böden ( <i>Molinion caeruleae</i> )
6510	Magere Flachland-Mähwiesen ( <i>Alopecurus pratensis</i> , <i>Sanguisorba officinalis</i> )
6520	Berg-Mähwiesen
<b>Hoch- und Niedermoore</b>	
7140	Übergangs- und Schwingrasenmoore
*7220	Kalktuffquellen (Cratoneurion)
7230	Kalkreiche Niedermoore
<b>Felsige Lebensräume und Höhlen</b>	
8150	Kieselhaltige Schutthalden der Berglagen Mitteleuropas
*8160	Kalkhaltige Schutthalden der collinen bis montanen Stufe Mitteleuropas
8210	Kalkfelsen mit Felspaltenvegetation
8220	Silikatfelsen mit Felspaltenvegetation

**Erhaltungszustände der FFH-Lebensraumtypen**

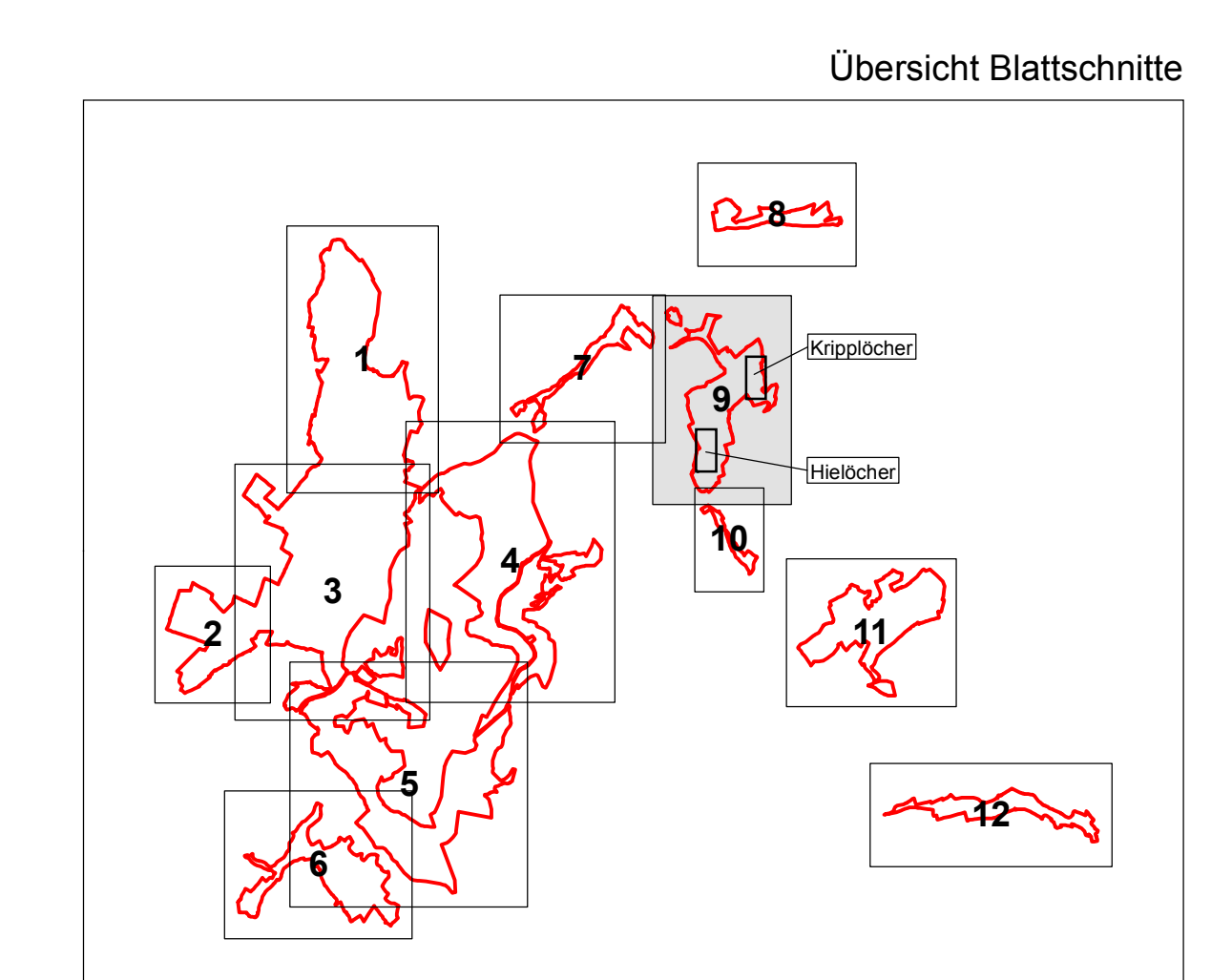
Wertstufe	Beschreibung
A	hervorragend
B	gut
C	mittel bis schlecht

**Dauerbeobachtungsflächen und Vegetationsaufnahmen**

- 1-D Dauerbeobachtungsfläche mit Nummer
- 3-V Vegetationsaufnahme mit Nummer

**Transecte Tagfalter-Erhebungen**

- 1 Tagfaltertransect mit Transectnummer



0 50 100 200 300 400 500 Meter

**REGIERUNGSPRÄSIDIUM KASSEL**  
Obere Naturschutzbehörde

Umsetzung der Flora-Fauna-Habitat-Richtlinie in Hessen

**FFH-Gebiet Nr. 4725-306 "Meißner und Meißner Vorland"**

Karte 1, Blatt 9: FFH-Lebensraumtypen und untersuchte Anhang II-Arten		Grunddatenerhebung	
Maßstab: 1 : 5.000	Datum:	Zieler:	
bearbeitet	Juli 2008	Be, Ho, Fi, Wa	
gezeichnet	Juli 2008	Bo, Ga	
geprüft	Juli 2008	Be	

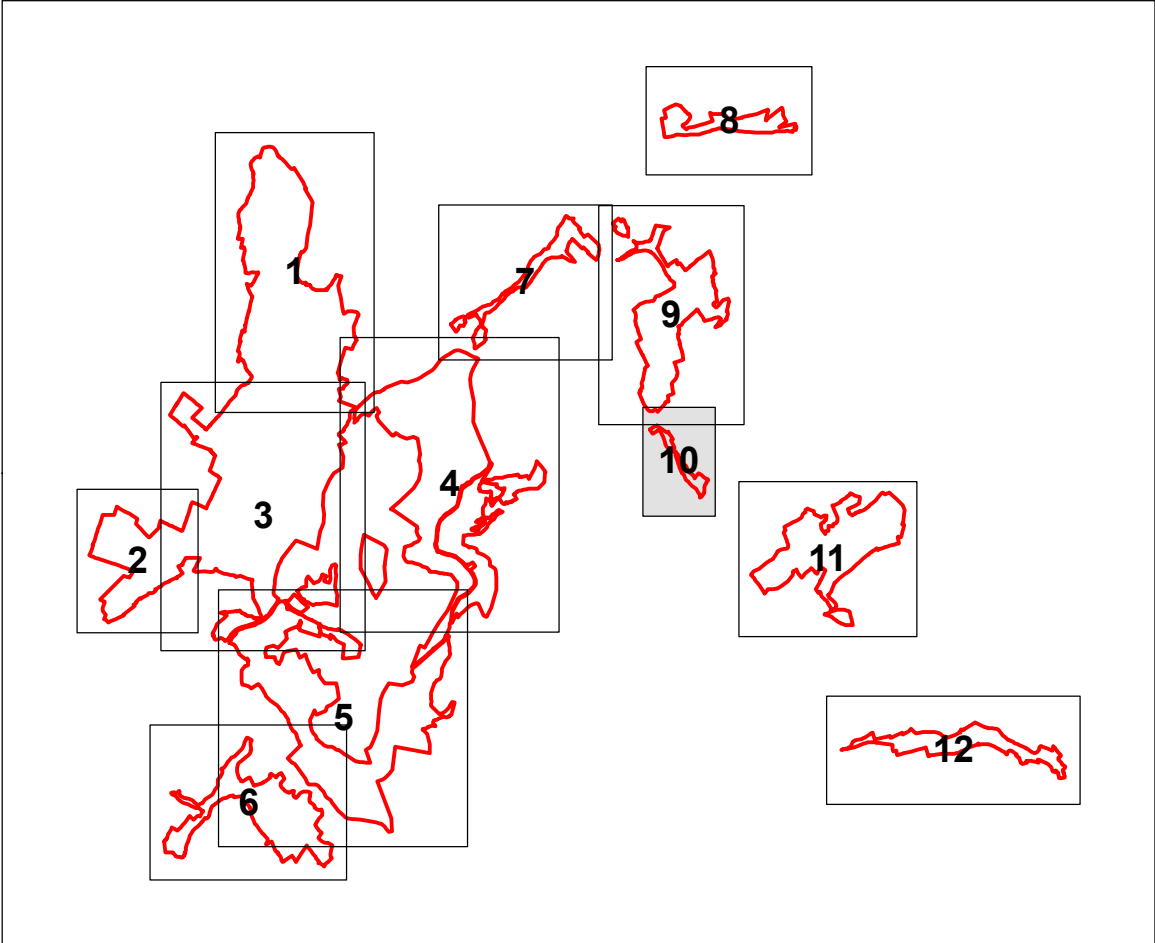
Übersichtskarte: Amtliche Landesverwaltungsamt, mit Genehmigung der Verwaltung für Bodenmanagement und Geoinformation (HfBG), Amt für Ökologie (HfÖB), mit Genehmigung des Hessischen Landesamtes für Bodenmanagement und Geoinformation (HfBLG)

**BÖF** Büro für angewandte Ökologie und Forstplanung

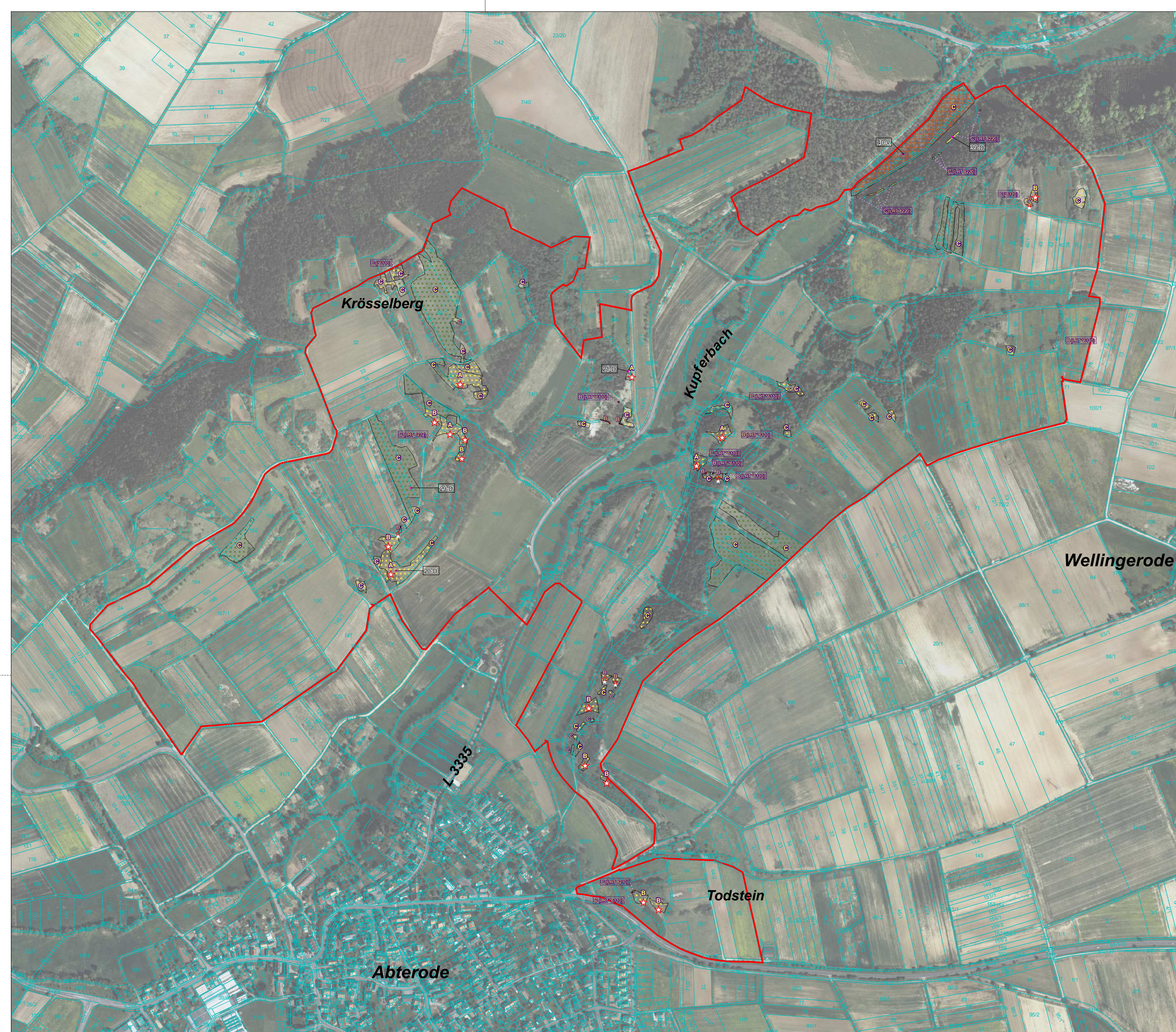
Hafenstraße 28  
34125 Kassel  
Tel: 0561 5798930  
Fax: 0561 5798939  
E-Mail: info@boef-kassel.de



Übersicht Blattschnitte







### Legende

- Grenzen**
- FFH-Grenze angepasst an Flurstücksgrenzen
  - Flurstücksgrenzen mit Flurstücksnummer
  - Nutzungsgrenzen

### FFH-Lebensraumtypen

- Natura 2000-Code      Bezeichnung
- Wälder**
- 9110 Hainsimsen-Buchenwald (Luzulo-Fagetum)
  - 9130 Waldmeister-Buchenwald (Asperulo-Fagetum)
  - 9150 Mitteleuropäischer Orchideen-Kalk-Buchenwald (Cephalanthero-Fagion)
  - \*9180 Schlucht- und Hangmischwälder Tilio-Acerion
  - \*91E0 Auenwälder mit *Alnus glutinosa* und *Fraxinus excelsior* (Alno-Padion, Alnion incanae, Salicion albae)
- Quellen, natürliche und künstliche Fließgewässer**
- 3150 Natürliche eutrophe Seen mit einer Vegetation des Magnopotamions oder Hydrocharitons
  - 3260 Flüsse der planaren bis montanen Stufe mit Vegetation des *Ranunculon fluitantis* und des *Callitricho-Batrachion*
- Gemäßigte Heide- und Buschvegetation**
- 4030 Trockene europäische Heiden
- Natürliches und naturnahes Grasland**
- \*6110 Lückige basophile oder Kalk-Pioniergras (Alyso-Setion albi)
  - 6212 Submediterrane Halbtrockenrasen (Mesobromion)
  - \*6212 Submediterrane Halbtrockenrasen (Mesobromion), besondere Bestände mit bemerkenswerten Orchideen
  - \*6230 Artenreiche montane Borstgrasrasen (und submontan auf dem europäischen Festland) auf Silikatböden
  - 6410 Pfeifengraswiesen auf kalkreichem Boden, torfigen und tonig-schluffigen Böden (*Molinion caeruleae*)
  - 6510 Magere Flachland-Mähwiesen (*Alopecurus pratensis*, *Sanguisorba officinalis*)
  - 6520 Berg-Mähwiesen
- Hoch- und Niedermoore**
- 7140 Übergangs- und Schwingrasenmoore
  - \*7220 Kalktuffquellen (Cratoneurion)
  - 7230 Kalkreiche Niedermoore
- Felsige Lebensräume und Höhlen**
- 8150 Kieselhaltige Schutthalden der Berglagen Mitteleuropas
  - \*8160 Kalkhaltige Schutthalden der collinen bis montanen Stufe Mitteleuropas
  - 8210 Kalkfelsen mit Felsspaltvegetation
  - 8220 Silikatfelsen mit Felsspaltvegetation

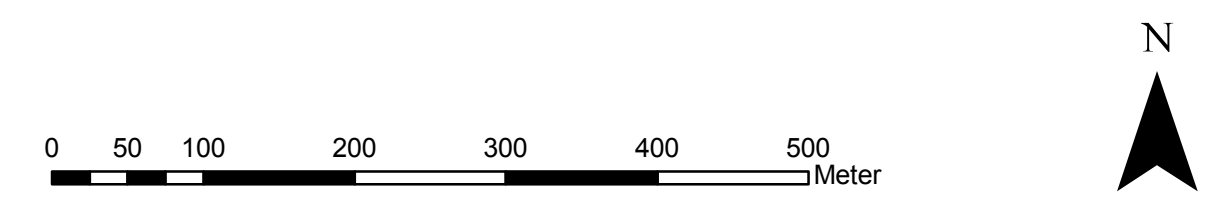
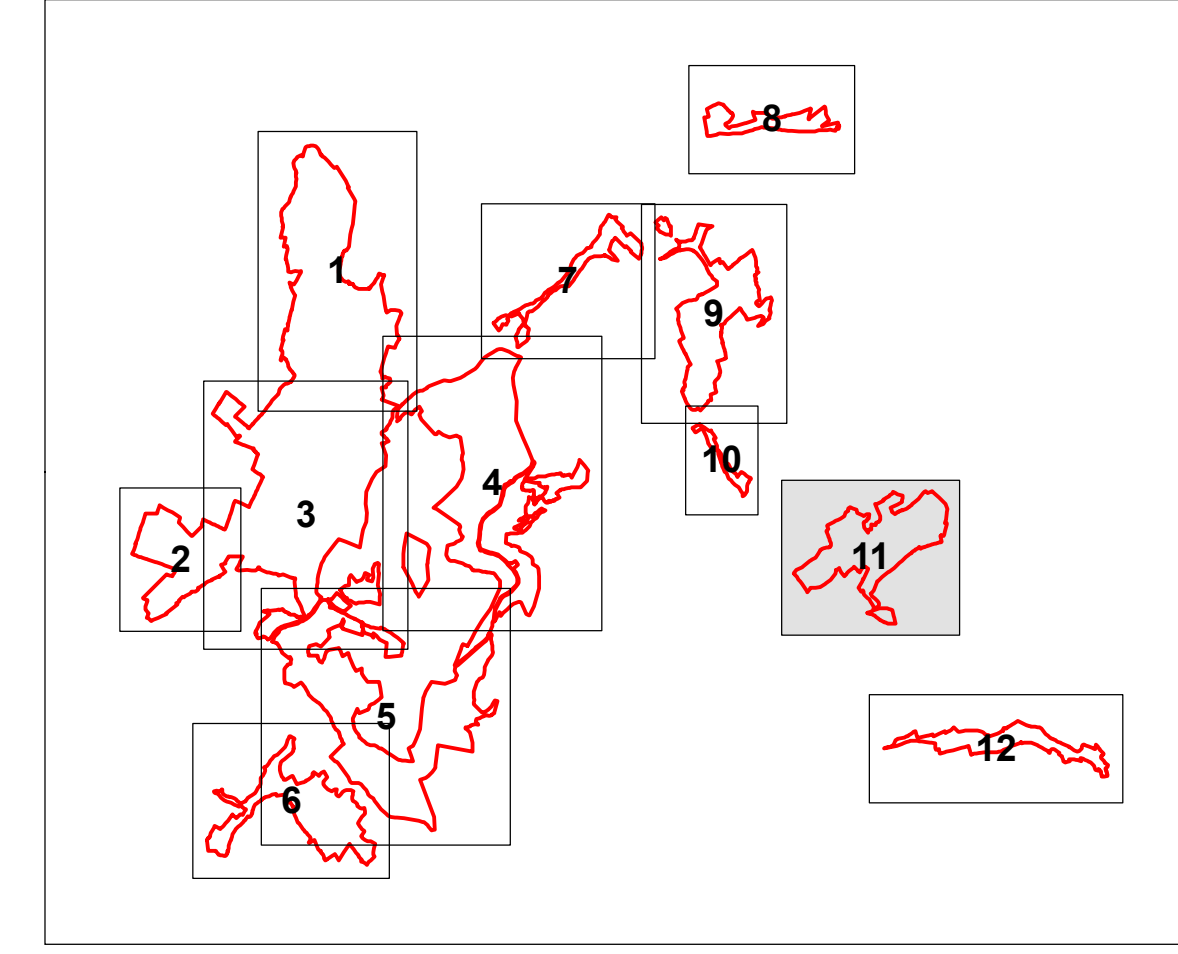
### Erhaltungszustände der FFH-Lebensraumtypen

- Wertstufe      Beschreibung
- A hervorragend
  - B gut
  - C mittel bis schlecht

### Dauerbeobachtungsflächen und Vegetationsaufnahmen

- 1-D Dauerbeobachtungsfläche mit Nummer
- 3-V Vegetationsaufnahme mit Nummer

### Übersicht Blattschnitte



**REGIERUNGSPRÄSIDIUM KASSEL**  
Obere Naturschutzbehörde

Umsetzung der Flora-Fauna-Habitat-Richtlinie in Hessen

**FFH-Gebiet Nr. 4725-306 "Meißner und Meißner Vorland"**

Karte 1, Blatt 11: FFH-Lebensraumtypen und untersuchte Anhang II-Arten      Grunddatenerhebung

Maßstab: 1 : 5.000	Datum	Zeichen
Datengrundlage: Amtliche Liegenschaftskarte, mit Genehmigung der Verwaltung für Bodenmanagement und Geoinformation (VLBG), ATKIS® Digitales Orthophoto 5 (DO5), mit Genehmigung des Hessischen Landesamtes für Bodenmanagement und Geoinformation (HLBG)	bearbeitet	Juli 2008
	gezeichnet	Juli 2008
	geprüft	Juli 2008
		Be, Ho, Fi, Wä
		Bö, Ga
		Be



