

Hundsdorf

Karte 2 - Blattschnitt 1

Auftraggeber:
REGIERUNGSPRÄSIDIUM KASSEL

Auftragnehmer:
BFS *Bürgergemeinschaft*
 für Fach- und Gewässerökologische Studien

Grunddatenerfassung
FFH-Gebiet 4920-305
 "Urfi zwischen Hundsdorf und der Mündung in die Schwalm"

Biotypen im FFH-Gebiet und Kontaktbereich

Bräuchung:
 T. Hopp
 D. B. Brauer
 D. G. Weller
 D. P. Weller
 D. S. Weller

GIS-Kartographie:
 R. Hopp

Datum:
 Oktober 2008

Datengrundlage:

Anteilliche Liegenschaftskarte, mit Genehmigung der Hessischen Verwaltung für Bodenmanagement und Geoinformation (HVBG)

- Gebäude nach ALK (Amtliche Liegenschaftskarte)
- Flächengrenzen nach ALK (Amtliche Liegenschaftskarte)
- FFH-Gebietsgrenze

Biotypen

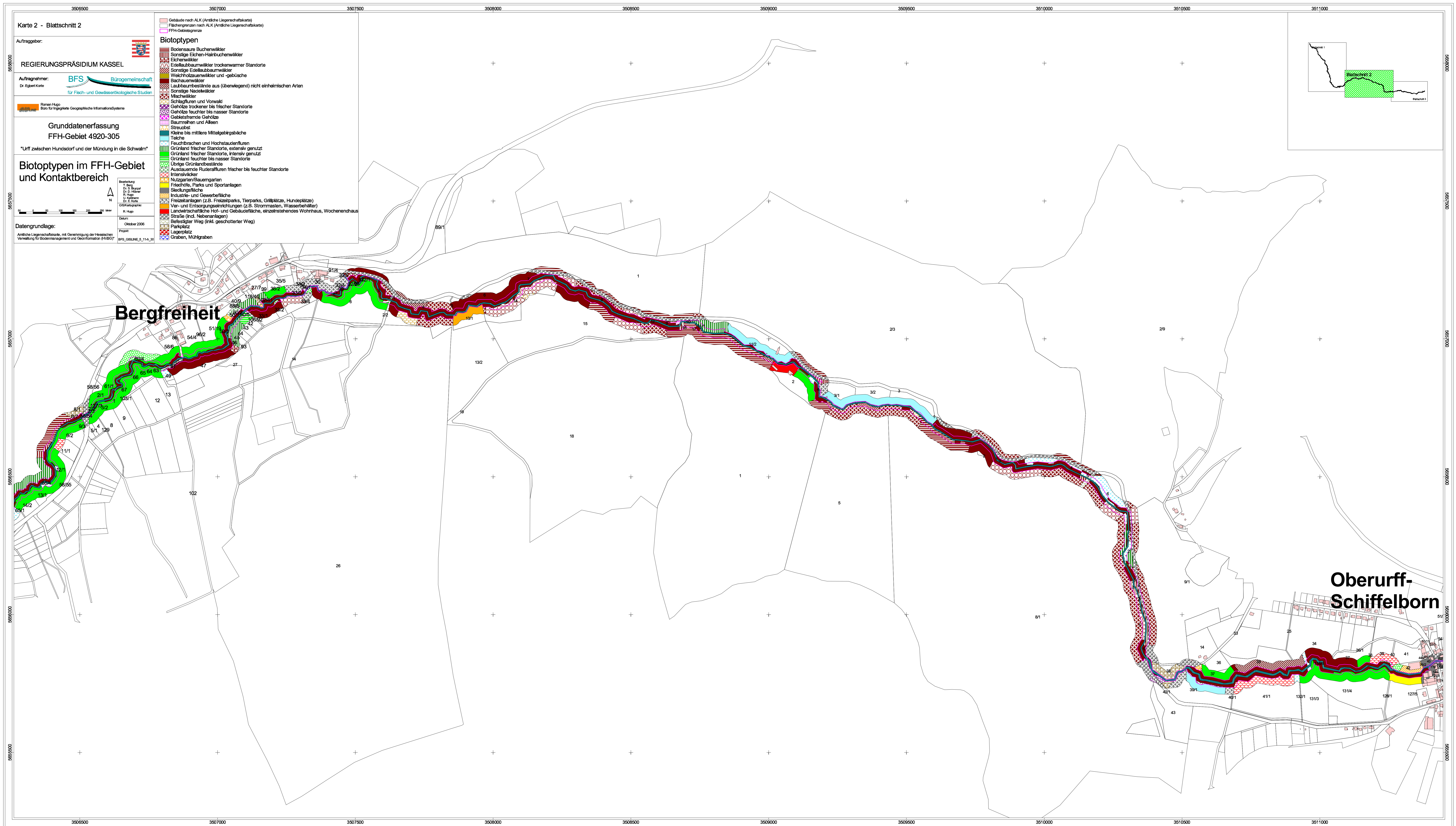
- Bodensaure Buchenwälder
- Sonstige Eichen-Hainbuchenwälder
- Eichenwälder
- Edellaubbaumwälder trockenwarmer Standorte
- Sonstige Edellaubbaumwälder
- Weichholzauewälder und -gebüsch
- Buchenwälder
- Laubbäumebestände aus (überwiegend) nicht einheimischen Arten
- Sonstige Nadelwälder
- Mischwälder
- Schilfflächen und Vorwälder
- Gehölze trockener bis frischer Standorte
- Gehölze feuchter bis nasser Standorte
- Gehölzfreie Gehölze
- Baumreihen und Alleen
- Streuobst
- Kleine bis mittlere Mittelgebirgsabäche
- Täler
- Feuchtbächen und Hochstaudeufräuren
- Grünland frischer Standorte, extensiv genutzt
- Grünland frischer Standorte, intensiv genutzt
- Grünland feuchter bis nasser Standorte
- Übrige Grünlandbestände
- Ausdauernde Ruderalfluren frischer bis feuchter Standorte
- Intensivflächen
- Nutzgartenbauengärten
- Friedhöfe, Parks und Sportanlagen
- Siedlungsfläche
- Industrie- und Gewerbefläche
- Freizeitanlagen (z.B. Freizeitparks, Tierparks, Golfplätze, Hundepfätze)
- Ver- und Entsorgungseinrichtungen (z.B. Strommasten, Wasserbehälter)
- Landwirtschaftliche Hof- und Gebäudefläche, einzelstehendes Wohnhaus, Wochenendhaus
- Straße (incl. Nebenanlagen)
- Belegter Weg (inkl. geschotterter Weg)
- Parkplatz
- Lagerplatz
- Graben, Mühlgraben

Armsfeld

Schlagmühle

3503000 3503500 3504000 3504500 3505000 3505500 3506000

5660000 5660500 5661000 5661500 5662000 5662500 5663000



3511500 3512000 3512500 3513000 3513500 3514000 3514500

Karte 2 - Blattschnitt 3

Auftraggeber:
REGIERUNGSPRÄSIDIUM KASSEL

Auftragnehmer:
BFS Bürogemeinschaft
für Fisch- und Gewässerökologische Studien

Roman Hugg
Büro für Integrierte Geographische Informationssysteme

**Grunddatenerfassung
FFH-Gebiet 4920-305**

"Urf zwischen Hundsdorf und der Mündung in die Schwalm"

**Biotoptypen im FFH-Gebiet
und Kontaktbereich**

Bearbeitung:
T. Berg
Dr. S. Brunzel
Dr. S. Häfner
R. Hugg
U. Hübner
Dr. E. Körte

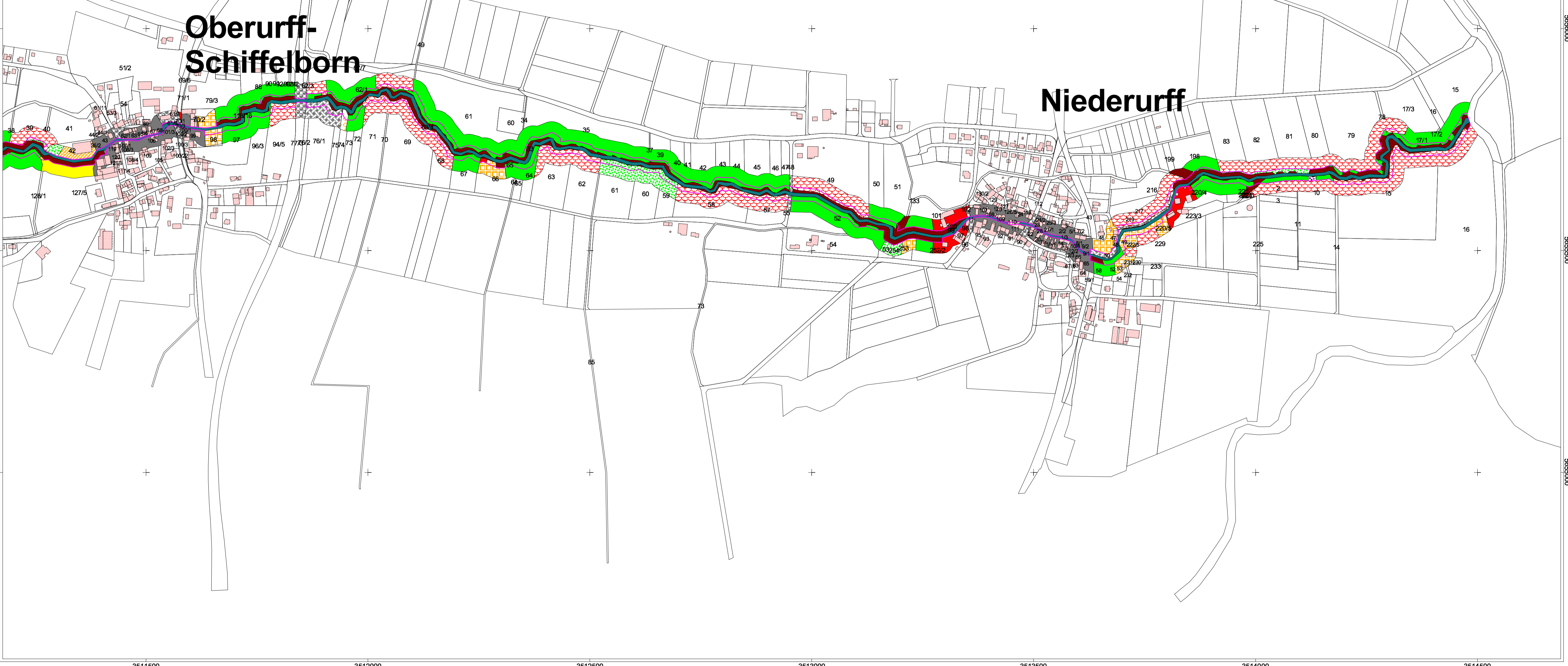
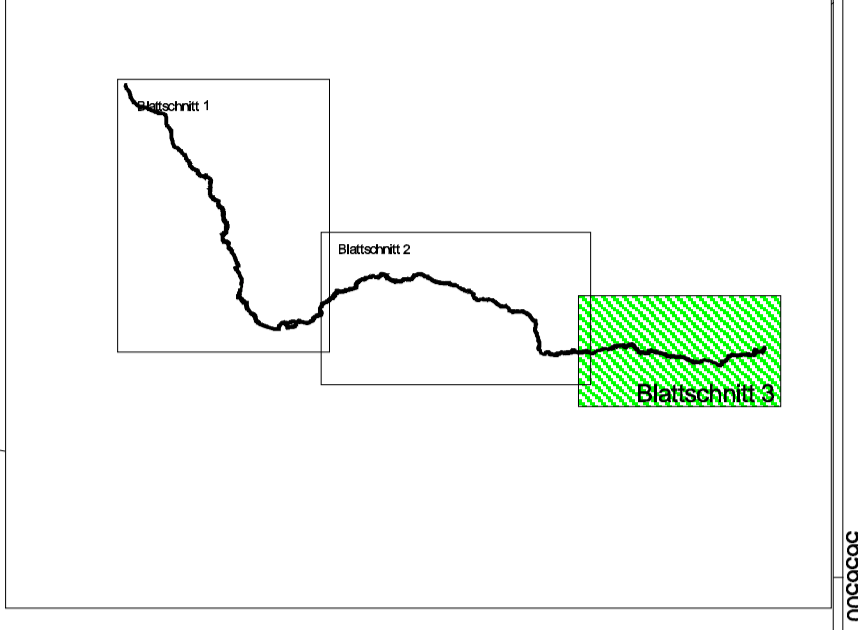
GGKartographie:
R. Hugg

Datum:
Oktober 2006

Datengrundlage:
Amtliche Liegenschaftskarte, mit Genehmigung der Hessischen
Verwaltung für Bodenmanagement und Geoinformation (HVBG)

Projekt:
BFS_GISLINE_5_11-n_30

- Biotoptypen**
- Gebäude nach ALK (Amtliche Liegenschaftskarte)
 - Flächengrenzen nach ALK (Amtliche Liegenschaftskarte)
 - FFH-Gebietsgrenze
 - Bodensaure Buchenwälder
 - Sonstige Eichen-Hainbuchenwälder
 - Eichenwälder
 - Edellaubbaumwälder trockenwarmer Standorte
 - Sonstige Edellaubbaumwälder
 - Weichholzaunenwälder und -gebüsche
 - Buchenwälder
 - Laubbäumebestände aus (überwiegend) nicht einheimischen Arten
 - Sonstige Nadelwälder
 - Mischwälder
 - Schlagfluren und Vorwald
 - Gehölze trockener bis frischer Standorte
 - Gehölze feuchter bis nasser Standorte
 - Gebietsfremde Gehölze
 - Baumreihen und Alleen
 - Streuobst
 - Kleine bis mittlere Mittelgebirgsbäche
 - Teiche
 - Feuchtrachen und Hochstaudenfluren
 - Grünland frischer Standorte, extensiv genutzt
 - Grünland frischer Standorte, intensiv genutzt
 - Grünland feuchter bis nasser Standorte
 - Übrige Grünlandbestände
 - Ausdauernde Ruderalfluren frischer bis feuchter Standorte
 - Intensivacker
 - Nutzgarten/Baumgarten
 - Friedhöfe, Parks und Sportanlagen
 - Siedlungsfläche
 - Industrie- und Gewerbefläche
 - Freizeitanlagen (z.B. Freizeitparks, Tierparks, Grillplätze, Hundeplätze)
 - Ver- und Entsorgungseinrichtungen (z.B. Strommasten, Wasserbehälter)
 - Landwirtschaftliche Hof- und Gebäudefläche, einzelstehendes Wohnhaus, Wochenendhaus
 - Straße (incl. Nebenanlagen)
 - Befestigter Weg (incl. geschotterter Weg)
 - Parkplatz
 - Lagerplatz
 - Graben, Mühlgraben



3511500 3512000 3512500 3513000 3513500 3514000 3514500