

Legende

Grenzen

- Grenze des FFH-Gebietes
- Grenze des Naturraumes
- Flurstücksgrenzen mit Flurstücknummern
- Straßen und Wege

Lebensraumtypen

Natura 2000-Code	Bezeichnung
3140	Oligo- bis mesotrophe kalkhaltige Gewässer mit benthischer Vegetation aus Arnieuchteralgen
5130	Formationen von Juniperus communis auf Kalkhalden und -rassen
*6212	Submediterrane Halbtrockenrasen (Mesobromion), besondere Bestände mit bemerkenswerten Orchideen
6212	Submediterrane Halbtrockenrasen (Mesobromion)
6510	Magere Flachland-Mähwiesen (Alopecurus pratensis, Sanguisorba officinalis)
*7220	Kalktuffquellen (Cratoneurion)
*9160	Kalkhaltige Schutthalden der collinen bis montanen Stufe Mitteleuropas
9110	Hainsimsen-Buchenwald (Luzulo-Fagetum)
9130	Waldmeister-Buchenwald (Asperulo-Fagetum)
9150	Mitteleuropäischer Orchideen-Kalk-Buchenwald (Cephalanthero-Fagion)
9170	Labkraut-Eichen-Hainbuchenwald Galio-Carpinetum
*9180	Schlucht- und Hangmischwälder Tilio-Acerion
*91E0	Auenwälder mit Alnus glutinosa und Fraxinus excelsior (Alno-Padion, Alnion incanae, Salicion albae)

Erhaltungszustand der Lebensraumtypen

Wertstufe	Beschreibung
A	hervorragend
B	gut
C	mittel bis schlecht

Dauerbeobachtungsflächen und Vegetationsaufnahmen

- 2-D: Dauerbeobachtungsfläche mit Nummer
- 1-V: Vegetationsaufnahme mit Nummer

FFH-Anhang II-Arten

Natura 2000-Code	Bezeichnung
1902	Frauentisch (Cypripedium calceolus), erloschene Vorkommen
1193	Gelbbauchunke (Bombina variegata)
1324	Netzfang Großes Mausohr (Myotis myotis)
1324	Wochenstubes Großes Mausohr (Myotis myotis)
1324	bedeutende Flugrouten Großes Mausohr (Myotis myotis)
1324	unbedeutende Flugrouten Großes Mausohr (Myotis myotis)
	Jagdhabitats für Fledermäuse

Sonstige bemerkenswerte Arten

Natura 2000-Code	Bezeichnung
	Netzfang Zwergfledermaus (Pipistrellus pipistrellus)
	Netzfang Braunes Langohr (Plecotus auritus)
	Netzfang Fransenfledermaus (Myotis nattereri)
A236	Schwarzspecht (Dryocopus martius)
A234	Grauspecht (Picus canus)
	Erniebe aethiops
	Limenitis camilla
	Untersuchungsfläche Tagfalter
	Transekte Tagfalter

Blattübersicht, Maßstab 1:100.000

REGIERUNGSPRÄSIDIUM KASSEL
Obere Naturschutzbehörde

Umsetzung der
Flora-Fauna-Habitat-Richtlinie in Hessen

FFH-Gebiet Nr. 4926-305
„Wälder und Kalkmagerrasen der Ringgau-Sübdachung“

Karte 1 (Blatt 1): FFH-Lebensraumtypen in Wertstufen, inkl. Lage der Dauerbeobachtungsflächen, Anhang II Arten und sonstige bemerkenswerte Arten

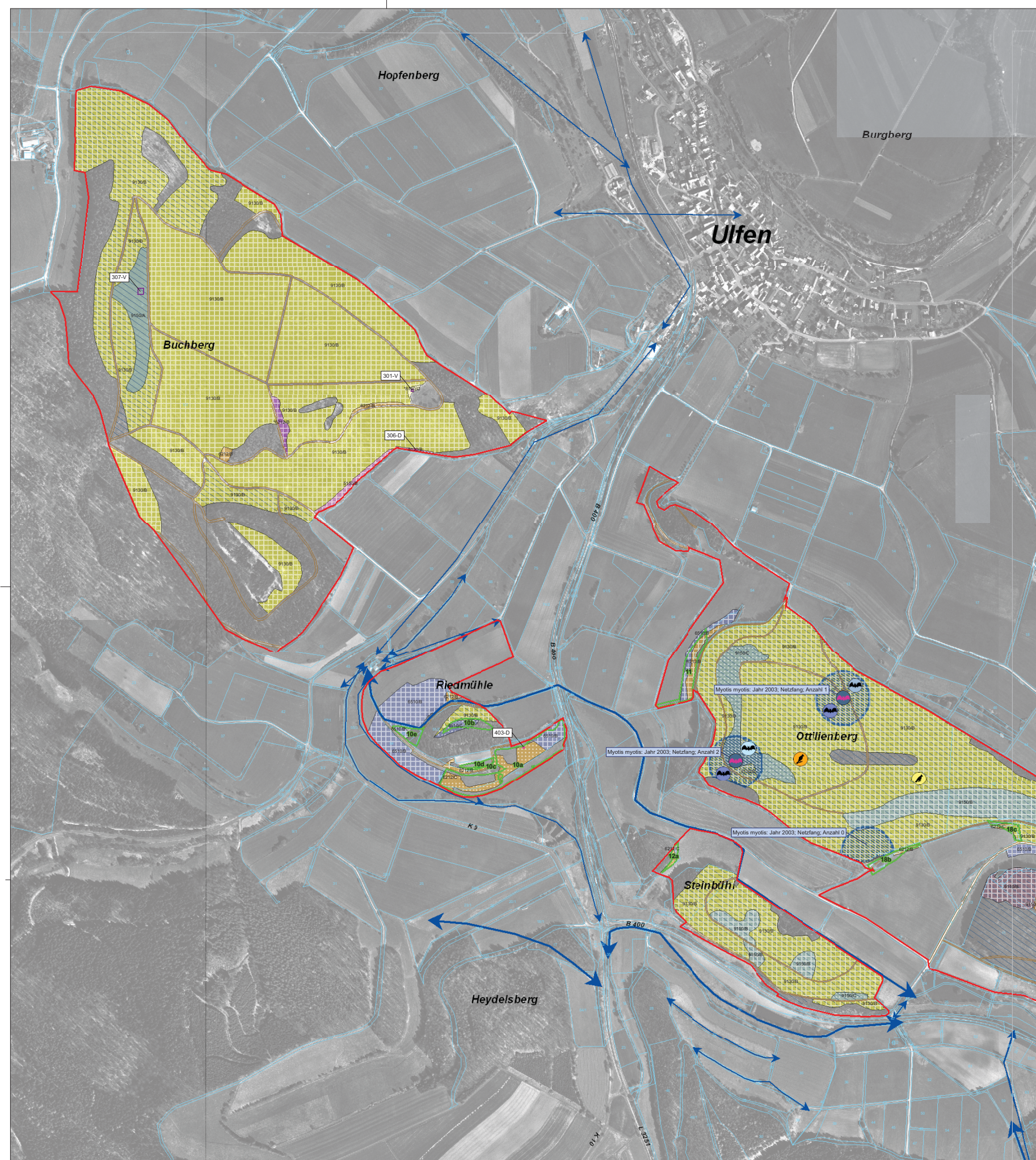
Maßstab: 1 : 5.000	Datum	Zeichen
bearbeitet	Dez. 2008	K, Ho, Be, Kl, St
gezeichnet	Dez. 2008	Fl
geprüft	Dez. 2008	Lü, Ho

FOA
Forschungsinstitut für Ökologie und Landschaftspflege

BÖF
Büro für angewandte Ökologie und Landschaftspflege

Auf der Redoute 12
54290 Trier-Kernscheid
Tel: 0651 919480
Fax: 0651 9194850
eMail: info@foa.de

Haldenstr. 28
34125 Kassel
Tel: 0561 5798930
Fax: 0561 5798939
eMail: info@boef-kassel.de



Legende

Grenzen

- Grenze des FFH-Gebietes
- Grenze des Naturraumes
- Flurstücksgrenzen mit Flurstücksnummern
- Straßen und Wege

Lebensraumtypen

- | Natura 2000-Code | Bezeichnung |
|------------------|---|
| 3140 | Oligo- bis mesotrophe kalkhaltige Gewässer mit benthischer Vegetation aus Armeleuchteralgen |
| 5130 | Formationen von Juniperus communis auf Kalkheiden und -rasen |
| *6212 | Submediterrane Halbtrockenrasen (Mesobromion), besondere Bestände mit bemerkenswerten Orchideen |
| 6212 | Submediterrane Halbtrockenrasen (Mesobromion) |
| 6510 | Magere Flachland-Mähwiesen (Alopecurus pratensis, Sanguisorba officinalis) |
| *7220 | Kalktuffquellen (Cratoneurion) |
| *8160 | Kalkhaltige Schutthalden der collinen bis montanen Stufe Mitteleuropas |
| 9110 | Hainsimsen-Buchenwald (Luzulo-Fagetum) |
| 9130 | Waldmeister-Buchenwald (Asperulo-Fagetum) |
| 9150 | Mitteleuropäischer Orchideen-Kalk-Buchenwald (Cephalanthero-Fagion) |
| 9170 | Labkraut-Eichen-Hainbuchenwald Galio-Carpinetum |
| *9180 | Schlucht- und Hangmischwälder Tilio-Acerion |
| *91E0 | Auenwälder mit Alnus glutinosa und Fraxinus excelsior (Alno-Padion, Alnion incanae, Salicion albae) |

Erhaltungszustand der Lebensraumtypen

- | Wertstufe | Beschreibung |
|-----------|-----------------------|
| | A hervorragend |
| | B gut |
| | C mittel bis schlecht |

Dauerbeobachtungsflächen und Vegetationsaufnahmen

- 2-D Dauerbeobachtungsfläche mit Nummer
- 1-V Vegetationsaufnahme mit Nummer

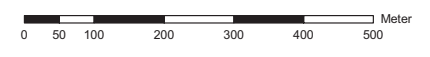
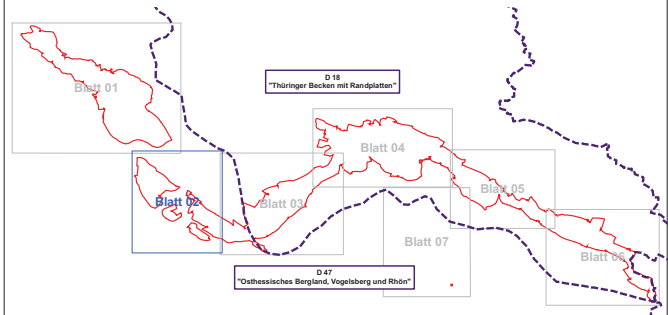
FFH-Anhang II-Arten

- | Natura 2000-Code | Bezeichnung |
|-------------------|---|
| Orchideen | |
| | 1902 Frauenschuh (<i>Cypripedium calceolus</i>), erloschene Vorkommen |
| Amphibien | |
| | 1193 Gelbbauchunke (<i>Bombina variegata</i>) |
| Säugetiere | |
| | 1324 Netzfang Großes Mausohr (<i>Myotis myotis</i>) |
| | 1324 Wochenstube Großes Mausohr (<i>Myotis myotis</i>) |
| | 1324 bedeutende Flugrouten Großes Mausohr (<i>Myotis myotis</i>) |
| | 1324 unbedeutende Flugrouten Großes Mausohr (<i>Myotis myotis</i>) |
| | Jagdhabitats für Fledermäuse |

Sonstige bemerkenswerte Arten

- | Natura 2000-Code | Bezeichnung |
|-------------------|---|
| Säugetiere | |
| | Netzfang Zwergfledermaus (<i>Pipistrellus pipistrellus</i>) |
| | Netzfang Braunes Langohr (<i>Plecotus auritus</i>) |
| | Netzfang Fransenfledermaus (<i>Myotis nattereri</i>) |
| Vögel | |
| | A236 Schwarzspecht (<i>Dryocopus martius</i>) |
| | A234 Grauspecht (<i>Picus canus</i>) |
| Tagfalter | |
| | <i>Erebia aethiops</i> |
| | <i>Limnitis camilla</i> |
| | Untersuchungsfläche Tagfalter |
| | Transecte Tagfalter |

Blattübersicht, Maßstab 1:100.000



REGIERUNGSPRÄSIDIUM KASSEL
 Obere Naturschutzbehörde

Umsetzung der
 Flora-Fauna-Habitat-Richtlinie in Hessen

FFH-Gebiet Nr. 4926-305
 „Wälder und Kalkmagerrasen der Ringgau-Südbadachung“

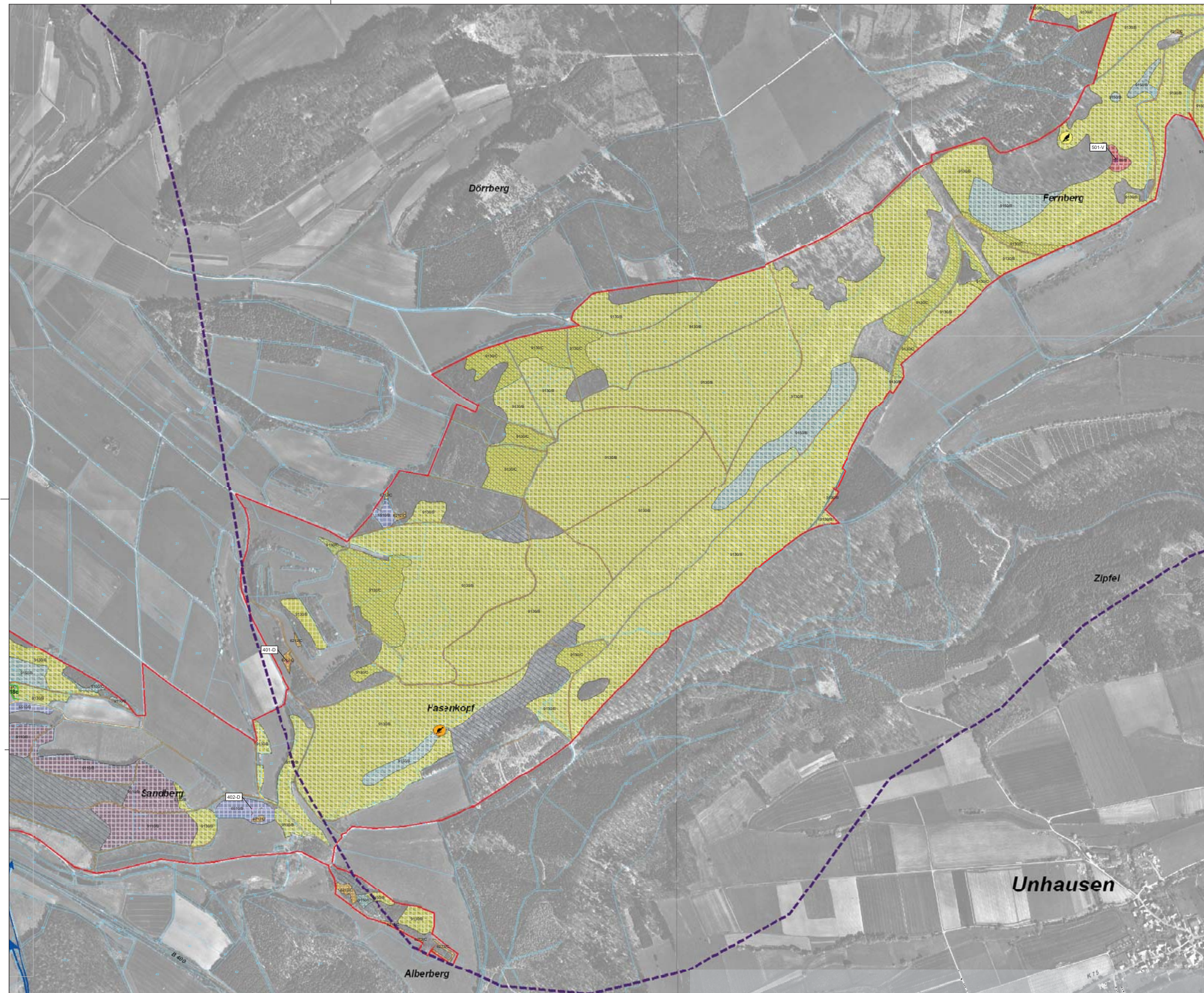
Karte 1 (Blatt 2): FFH-Lebensraumtypen in Wertstufen, inkl. Lage der Dauerbeobachtungsflächen, Anhang II Arten und sonstige bemerkenswerte Arten	Grunddatenerhebung
Maßstab: 1 : 5.000	
Datengrundlagen: <small>Anteilige Liegenschaftskarte, mit Genehmigung der Hessischen Verwaltung für Bodenmanagement und Geoinformation (HLBG); ATKIS® Digitales Orthophoto 5 (DOPT5), mit Genehmigung des Hessischen Landesamtes für Bodenmanagement und Geoinformation (HLBG)</small>	bearbeitet gezeichnet geprüft
	Datum Dez. 2008 Dez. 2008 Dez. 2008
	Zeichen Kf, He, Be, Kl, Sc Ff Ld, He

FOA
 LANDSCHAFTSPLANUNG GMBH

Auf der Redoute 12
 54296 Trien-Kernscheid
 Tel: 0651 910480
 Fax: 0651 9104850
 eMail: info@foea.de

BÖF
 Büro für angewandte Ökologie und Forstplanung

Hafenstraße 28
 34125 Kassel
 Tel: 0561 5798930
 Fax: 0561 5798939
 eMail: info@boef-kassel.de



Legende

- Grenzen**
- Grenze des FFH-Gebietes
 - Grenze des Naturraumes
 - Flurstücksgrenzen mit Flurstücknummern
 - Straßen und Wege

Lebensraumtypen

- | Natura 2000-Code | Bezeichnung |
|------------------|---|
| 3140 | Oligo- bis mesotrophe kalkhaltige Gewässer mit benthischer Vegetation aus Artnetzsträglern |
| 5130 | Formationen von Juniperus communis auf Kalkheiden und -rasen |
| *6212 | Submediterrane Halbtrockenrasen (Mesobromion), besondere Bestände mit bemerkenswerten Orchideen |
| 6212 | Submediterrane Halbtrockenrasen (Mesobromion) |
| 6510 | Mageres Flachland-Mähwiesen (Alopecurus pratensis, Sanguisorba officinalis) |
| *7220 | Kalkfluffquellen (Cratoneurion) |
| *8160 | Kalkhaltige Schutthalden der collinen bis montanen Stufe Mitteleuropas |
| 9110 | Hainsimsen-Buchenwald (Luzulo-Fagetum) |
| 9130 | Waldmeister-Buchenwald (Asperulo-Fagetum) |
| 9150 | Mitteleuropäischer Orchideen-Kalk-Buchenwald (Cephalanthero-Fagion) |
| 9170 | Labkraut-Eichen-Hainbuchenwald Galio-Carpinetum |
| *9180 | Schlucht- und Hangmischwälder Tilio-Acerion |
| *91E0 | Auenwälder mit Alnus glutinosa und Fraxinus excelsior (Alno-Padion, Alnion incanae, Salicion albae) |

Erhaltungszustand der Lebensraumtypen

- | Wertstufe | Beschreibung |
|-----------|---------------------|
| A | hervorragend |
| B | gut |
| C | mittel bis schlecht |

Dauerbeobachtungsflächen und Vegetationsaufnahmen

- 2-D Dauerbeobachtungsfläche mit Nummer
- 1-V Vegetationsaufnahme mit Nummer

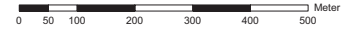
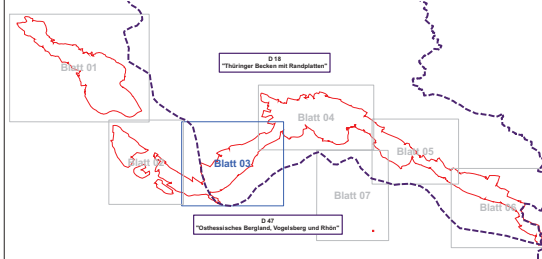
FFH-Anhang II-Arten

- | Natura 2000-Code | Bezeichnung |
|------------------|--|
| 1902 | Frauschuh (<i>Cypripedium calceolus</i>), erloschene Vorkommen |
| 1193 | Gelbbauchunke (<i>Bombina variegata</i>) |
| 1324 | Netzfang Großes Mausohr (<i>Myotis myotis</i>) |
| 1324 | Wochenstube Großes Mausohr (<i>Myotis myotis</i>) |
| 1324 | bedeutende Flugrouten Großes Mausohr (<i>Myotis myotis</i>) |
| 1324 | unbedeutende Flugrouten Großes Mausohr (<i>Myotis myotis</i>) |
| | Jagdhabitats für Fledermäuse |

Sonstige bemerkenswerte Arten

- | Natura 2000-Code | Bezeichnung |
|------------------|---|
| | Netzfang Zwergfledermaus (<i>Pipistrellus pipistrellus</i>) |
| | Netzfang Braunes Langohr (<i>Plecotus auritus</i>) |
| | Netzfang Fransenfledermaus (<i>Myotis nattereri</i>) |
| A236 | Schwarzspecht (<i>Dryocopus martius</i>) |
| A234 | Grauspecht (<i>Picus canus</i>) |
| | <i>Erebia aethiops</i> |
| | <i>Limenitis camilla</i> |
| | Untersuchungsfläche Tagfalter |
| | Transecte Tagfalter |

Blattübersicht, Maßstab 1:100.000



REGIERUNGSPRÄSIDIUM KASSEL
 Obere Naturschutzbehörde

Umsetzung der
 Flora-Fauna-Habitat-Richtlinie in Hessen

FFH-Gebiet Nr. 4926-305
 „Wälder und Kalkmagerrasen der Ringgau-Südabdachung“

Karte 1 (Blatt 3): FFH-Lebensraumtypen in Wertstufen, inkl. Lage der Dauerbeobachtungsflächen, Anhang II Arten und sonstige bemerkenswerte Arten

Datum	Zeichen
Dez. 2008	Kl, Hs, Be, Kf, Sc
Dez. 2008	Fz
Dez. 2008	Lf, Hs

Maßstab: 1 : 5.000

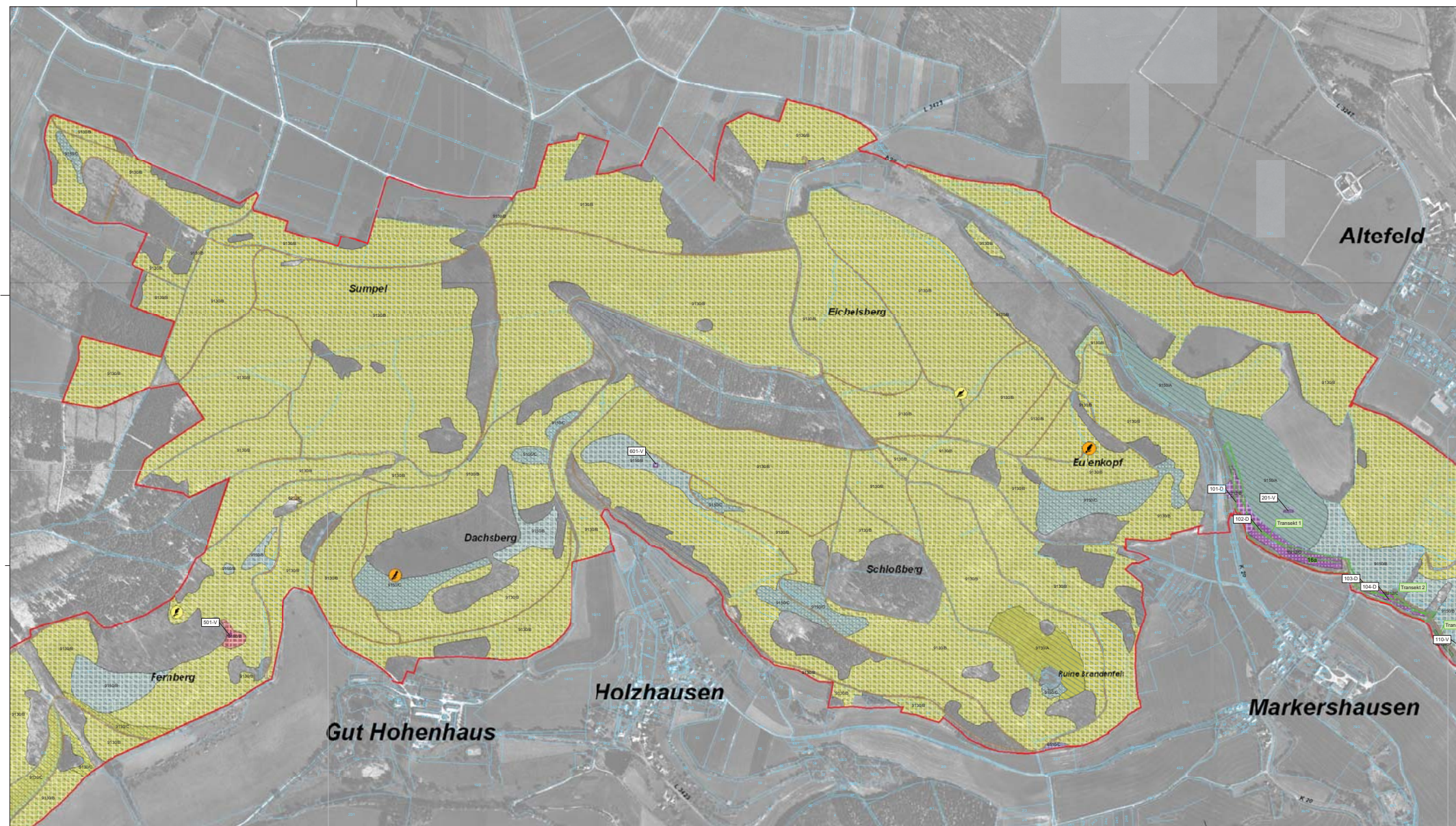
Grunddatenerhebung

Datenbearbeitung: bearbeitet Dez. 2008
 gezeichnet Dez. 2008
 geprüft Dez. 2008

Logo: FÖA (Forschungsinstitut für Ökologische Landschaftspflege und Gartenbau)

BÖF
 Büro für angewandte Ökologie und Landschaftsplanung

Hafenstraße 28
 34125 Kassel
 Tel: 0561 5788930
 Fax: 0561 5788939
 eMail: info@boef-kassel.de



Legende

Grenzen

- Grenze des FFH-Gebietes
- Grenze des Naturraumes
- Flurstücksgrenzen mit Flurstücksnummern
- Straßen und Wege

Lebensraumtypen

Natura 2000-Code	Bezeichnung
3140	Oligo- bis mesotrophe kalkhaltige Gewässer mit benthischer Vegetation aus Amnischularigen
5130	Formationen von <i>Juniperus communis</i> auf Kalkhalden und -rasen
*6212	Submediterrane Halbtrockenrasen (Mesobromion), besondere Bestände mit bemerkenswerten Orchideen
6212	Submediterrane Halbtrockenrasen (Mesobromion)
6510	Magere Flachland-Mähwiesen (<i>Alopecurus pratensis</i> , <i>Sanguisorba officinalis</i>)
*7220	Kalkflurquellen (Crabroneurion)
*9160	Kalkhaltige Schutthalden der collinen bis montanen Stufe Mitteleuropas
9110	Hainsimsen-Buchenwald (Luzulo-Fagetum)
9130	Waldmeister-Buchenwald (Asperulo-Fagetum)
9150	Mitteleuropäischer Orchideen-Kalk-Buchenwald (Cephalanthero-Fagetum)
9170	Labkraut-Eichen-Hainbuchenwald Galio-Carpinetum
*9180	Schlucht- und Hangmischwälder Tilio-Acerion
*91E0	Auenwälder mit <i>Alnus glutinosa</i> und <i>Fraxinus excelsior</i> (Alno-Padion, Alnion incanae, Salicion albae)

Erhaltungszustand der Lebensraumtypen

Wertstufe	Beschreibung
A	hervorragend
B	gut
C	mittel bis schlecht

Dauerbeobachtungsflächen und Vegetationsaufnahmen

- 2-D: Dauerbeobachtungsfläche mit Nummer
- 1-V: Vegetationsaufnahme mit Nummer

FFH-Anhang II-Arten

Natura 2000-Code	Bezeichnung
1902	Frauenschuh (<i>Cypripedium calceolus</i>), erloschene Vorkommen
1193	Gelbbauchunke (<i>Bombina variegata</i>)
1324	Netzfang Großes Mausohr (<i>Myotis myotis</i>)
1324	Wochenstube Großes Mausohr (<i>Myotis myotis</i>)
1324	bedeutende Flugrouten Großes Mausohr (<i>Myotis myotis</i>)
1324	unbedeutende Flugrouten Großes Mausohr (<i>Myotis myotis</i>)
	Jagdhabitat für Fledermause

Sonstige bemerkenswerte Arten

Natura 2000-Code	Bezeichnung
A236	Schwarzspecht (<i>Dryocopus martius</i>)
A234	Grauspecht (<i>Picus canus</i>)
	<i>Erebia aethiops</i>
	<i>Limenitis camilla</i>
	Untersuchungsfläche Tagfalter
	Transecte Tagfalter

Blattübersicht, Maßstab 1:100.000

REGIERUNGSPRÄSIDIUM KASSEL
Obere Naturschutzbehörde

Umsetzung der Flora-Fauna-Habitat-Richtlinie in Hessen

FFH-Gebiet Nr. 4926-305
„Wälder und Kalkmagerrasen der Ringgau-Südbadachung“

Karte 1 (Blatt 4): FFH-Lebensraumtypen in Wertstufen, inkl. Lage der Dauerbeobachtungsflächen, Anhang II-Arten und sonstige bemerkenswerte Arten

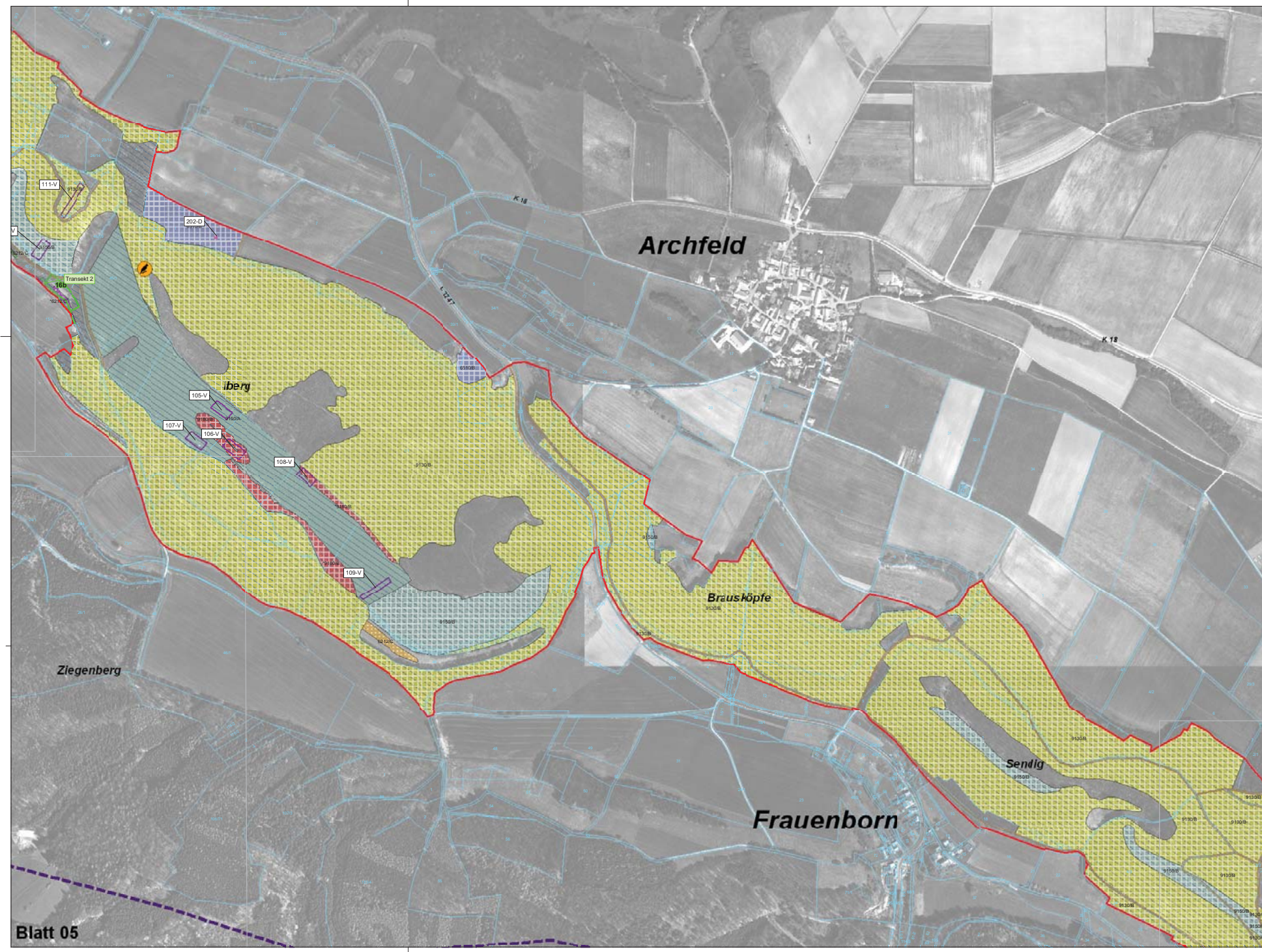
Grunddatenerhebung

Maßstab: 1 : 5.000	Datum	Zerchen
bearbeitet	Dez. 2008	Kl., He., Be., Kl., G.
gezeichnet	Dez. 2008	Fz.
geprüft	Dez. 2008	Lü., He.

FOA
Landesfachstelle für Arten- und Lebensraumdiversität

BÖF
Bund für organische Ökologie und Fernstudien

Auf der Redoute 12
34125 Kassel
Tel: 0561 5798930
Fax: 0561 5798939
eMail: info@boef-kassel.de



Legende

Grenzen

- Grenze des FFH-Gebietes
- Grenze des Naturraumes
- Flurstücksgrenzen mit Flurstücksnummern
- Straßen und Wege

Lebensraumtypen

- | Natura 2000-Code | Bezeichnung |
|------------------|---|
| 3140 | Oligo- bis mesotrophe kalkhaltige Gewässer mit benthischer Vegetation aus Arnieleuchteralgen |
| 5130 | Formationen von Juniperus communis auf Kalkheiden und -rasen |
| *6212 | Submediterrane Halbtrockenrasen (Mesobromion), besondere Bestände mit bemerkenswerten Orchideen |
| 6212 | Submediterrane Halbtrockenrasen (Mesobromion) |
| 6510 | Magere Flachland-Mähwiesen (Alopecurus pratensis, Sanguisorba officinalis) |
| *7220 | Kalktuffquellen (Cratoneurion) |
| *8160 | Kalkhaltige Schutthalden der collinen bis montanen Stufe Mitteleuropas |
| 9110 | Hainsimsen-Buchenwald (Luzulo-Fagetum) |
| 9130 | Waldmeister-Buchenwald (Asperulo-Fagetum) |
| 9150 | Mitteleuropäischer Orchideen-Kalk-Buchenwald (Cephalanthero-Fagion) |
| 9170 | Labkraut-Eichen-Hainbuchenwald Galio-Carpinetum |
| *9180 | Schlucht- und Hangmischwälder Tilio-Acerion |
| *91E0 | Auenwälder mit Alnus glutinosa und Fraxinus excelsior (Alno-Padion, Alnion incanae, Salicion albae) |

Erhaltungszustand der Lebensraumtypen

- | Wertstufe | Beschreibung |
|-----------|---------------------|
| A | hervorragend |
| B | gut |
| C | mittel bis schlecht |

Dauerbeobachtungsflächen und Vegetationsaufnahmen

- Dauerbeobachtungsfläche mit Nummer
- Vegetationsaufnahme mit Nummer

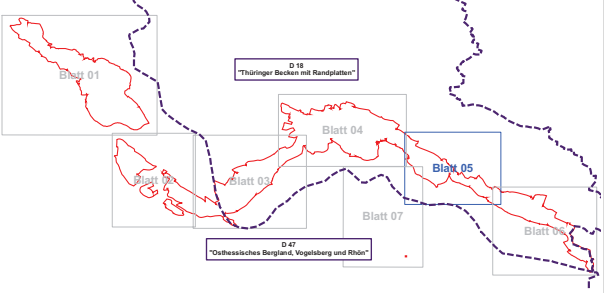
FFH-Anhang II-Arten

- | Natura 2000-Code | Bezeichnung |
|------------------|--|
| 1902 | Frauenschuh (<i>Cypripedium calceolus</i>), erloschene Vorkommen |
| 1193 | Gelbbauchunke (<i>Bombina variegata</i>) |
| 1324 | Netzfang Großes Mausohr (<i>Myotis myotis</i>) |
| 1324 | Wochenstube Großes Mausohr (<i>Myotis myotis</i>) |
| 1324 | bedeutende Flugrouten Großes Mausohr (<i>Myotis myotis</i>) |
| 1324 | unbedeutende Flugrouten Großes Mausohr (<i>Myotis myotis</i>) |
| | Jagdhabitats für Fledermäuse |

Sonstige bemerkenswerte Arten

- | Natura 2000-Code | Bezeichnung |
|------------------|---|
| | Säugetiere |
| | Netzfang Zwergfledermaus (<i>Pipistrellus pipistrellus</i>) |
| | Netzfang Braunes Langohr (<i>Plecotus auritus</i>) |
| | Netzfang Fransenfledermaus (<i>Myotis nattereri</i>) |
| | Vögel |
| A236 | Schwarzspecht (<i>Dryocopus martius</i>) |
| A234 | Grauspecht (<i>Picus canus</i>) |
| | Tagfalter |
| | <i>Erebia aethiops</i> |
| | <i>Limenitis camilla</i> |
| | Untersuchungsfläche Tagfalter |
| | Transecte Tagfalter |

Blattübersicht, Maßstab 1:100.000



REGIERUNGSPRÄSIDIUM KASSEL
Obere Naturschutzbehörde

Umsetzung der
Flora-Fauna-Habitat-Richtlinie in Hessen

FFH-Gebiet Nr. 4926-305
„Wälder und Kalkmagerrasen der Ringgau-Südabdachung“

Karte 1 (Blatt 5): FFH-Lebensraumtypen in Wertstufen, inkl. Lage der Dauerbeobachtungsflächen, Anhang II Arten und sonstige bemerkenswerte Arten

Maßstab: 1 : 5.000	Datum	Zeichen
	bearbeitet Dez. 2008	Kl. He. Be. Kl. SG
	gezeichnet Dez. 2008	Fr
	geprüft Dez. 2008	Lü. He

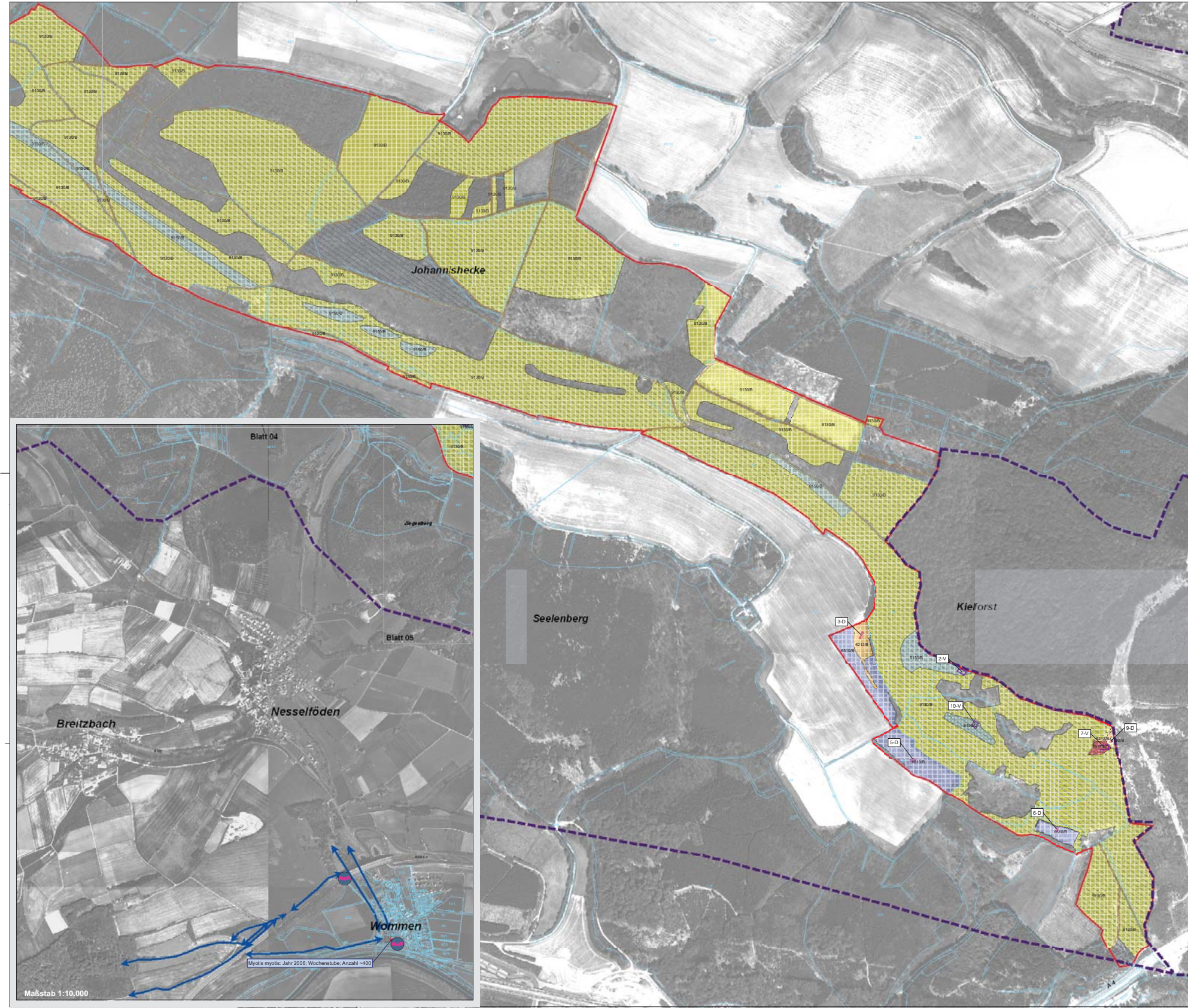
Datengrundlagen:
Amtliche Lebensraumbilanz, mit Genehmigung der Hessischen Verwaltung für Bodennutzung und Geoformation (HVLG)
ATK108 Digitaler Orthophoto 5 (DOP5), mit Genehmigung des Hessischen Landesamtes für Bodennutzung und Geoformation (HLBG)

FOA
LANDSCHAFTSPLANUNG GmbH

BÖF
Büro für angewandte Ökologie und Forstplanung

Auf der Redoute 12
54296 Trier-Kernscheid
Tel.: 0651 910480
Fax: 0651 9104850
eMail: info@foea.de

Hafenstraße 28
34125 Kassel
Tel.: 0561 5798930
Fax: 0561 5798939
eMail: info@boef-kassel.de



Legende

Grenzen

- Grenze des FFH-Gebietes
- Grenze des Naturraumes
- Flurstücksgrenzen mit Flurstücknummern
- Straßen und Wege

Lebensraumtypen

Natura 2000-Code	Bezeichnung
3140	Oligo- bis mesotrophe kalkhaltige Gewässer mit benthischer Vegetation aus Armleuchteralgen
5130	Formationen von Juniperus communis auf Kalkheiden und -rasen
*6212	Submediterrane Halbtrockenrasen (Mesobromion), besondere Bestände mit bemerkenswerten Orchideen
6212	Submediterrane Halbtrockenrasen (Mesobromion)
6510	Magere Flachland-Mähwiesen (Alopecurus pratensis, Sanguisorba officinalis)
*7220	Kalkfluffquellen (Cratoneurion)
*8160	Kalkhaltige Schutthalden der collinen bis montanen Stufe Mitteleuropas
9110	Hainsimsen-Buchenwald (Luzulo-Fagetum)
9130	Waldmeister-Buchenwald (Asperulo-Fagetum)
9150	Mitteleuropäischer Orchideen-Kalk-Buchenwald (Cephalanthero-Fagion)
9170	Labkraut-Eichen-Hainbuchenwald Galio-Carpinetum
*9180	Schlucht- und Hangmischwälder Tilio-Acerion
*91E0	Auenwälder mit Alnus glutinosa und Fraxinus excelsior (Alno-Padion, Alnion incanae, Salicion albae)

Erhaltungszustand der Lebensraumtypen

Wertstufe	Beschreibung
 A	hervorragend
 B	gut
 C	mittel bis schlecht

Dauerbeobachtungsflächen und Vegetationsaufnahmen

- 2-D Dauerbeobachtungsfläche mit Nummer
- 1-V Vegetationsaufnahme mit Nummer

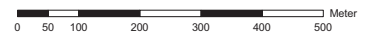
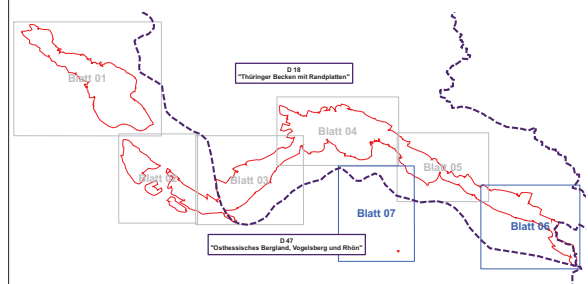
FFH-Anhang II-Arten

Natura 2000-Code	Bezeichnung
 Orchideen	1902 Frauenschuh (<i>Cypripedium calceolus</i>), erloschene Vorkommen
 Amphibien	1193 Gelbbauchunke (<i>Bombina variegata</i>)
 Säugtiere	1324 Netzfang Großes Mausohr (<i>Myotis myotis</i>)
	1324 Wochenstube Großes Mausohr (<i>Myotis myotis</i>)
	1324 bedeutende Flugrouten Großes Mausohr (<i>Myotis myotis</i>)
	1324 unbedeutende Flugrouten Großes Mausohr (<i>Myotis myotis</i>)
	Jagdhabitat für Fledermäuse

Sonstige bemerkenswerte Arten

Natura 2000-Code	Bezeichnung
 Säugtiere	Netzfang Zwergfledermaus (<i>Pipistrellus pipistrellus</i>)
	Netzfang Braunes Langohr (<i>Plecotus auritus</i>)
	Netzfang Fransenfledermaus (<i>Myotis nattereri</i>)
 Vögel	A236 Schwarzspecht (<i>Dryocopus martius</i>)
	A234 Grauspecht (<i>Picus canus</i>)
 Tagfalter	<i>Erebia aethiops</i>
	<i>Limnitis camilla</i>
	Untersuchungsfläche Tagfalter
	Transecte Tagfalter

Blattübersicht, Maßstab 1:100.000



REGIERUNGSPRÄSIDIUM KASSEL
 Obere Naturschutzbehörde
 Umsetzung der
 Flora-Fauna-Habitat-Richtlinie in Hessen

FFH-Gebiet Nr. 4926-305
 „Wälder und Kalkmagerrasen der Ringgau-Südabdachung“

Karte 1 (Blatt 6 und Blatt 7): FFH-Lebensraumtypen in Wertstufen, inkl. Lage der Dauerbeobachtungsflächen, Anhang II-Arten und sonstige bemerkenswerte Arten		Grunddatenerhebung	
Maßstab: 1 : 5.000		Datum	Zeichen
Datengrundlagen: Amtliche Lageverhältnisse, mit Genehmigung der Hessischen Verwaltung für Bodennutzung und Geoinformation (HVLG); AVR108-Digitaler Orthofoto 5 (DOF5), mit Genehmigung des Hessischen Landesamtes für Bodennutzung und Geoinformation (HVLG)	bearbeitet	Dez. 2008	Ki, He, Be, Ki, Sc
	gezeichnet	Dez. 2008	Ff
	geprüft	Dez. 2008	Lü, He



Maßstab 1:10.000

Myotis myotis - Jahr 2008, Wochenstube, Anzahl ~400