

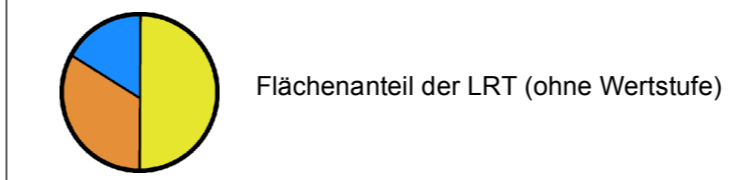
**LEGENDE**

- Grenze FFH-Gebiet Sackpfeife (Natura 2000-Nr. 5017-302)
- Grenze detailkartierter Flächen (Talzüge des Lindenhöfer Bachsystems)

Die Lage der Lebensraumtypen, Dauerbeobachtungsflächen sowie die Fundpunkte besonderer Arten für das detailkartierte Gebiet ist den Anlagen C-2.1 und C-2.2 zu entnehmen.

**FFH-Lebensraumtypen**

- Darstellung kleiner LRT-Flächen als Punktsymbol
- 3130 Oligo- bis mesotrophe, basenarme Stillgewässer der planaren bis subalpiner Stufe der kontinentalen und alpinen Region und der Gebirge
- 3260 Fließgewässer der planaren bis montanen Stufe mit Vegetation des Ranuncion fluitantis
- 6210 Trespen-Schwingel-Kalk-Trockenrasen (Festuco-Brometalia)
- \*6230 Artenreiche Borstgrasrasen, montan (uns submontan auf dem europäischen Festland)
- 6431 Feuchte Hochstaudenfluren, planar bis montan
- 6510 Extensive Mähwiesen der planaren bis submontanen Stufe (Arrhenaterion, Brachypodio-Centaureion nemoralis)
- 7230 Kalkreiche Niedermoore
- 8150 Silikatschutthalden der kollinen bis montanen Stufe
- 8220 Silikatfelsen und ihre Felspaltvegetation
- 9110 Hainsimsen-Buchenwald (Luzulo-Fagetum)
- 9130 Waldmeister-Buchenwald (Asperulo-Fagetum)
- 9160 Sternmieren-Eichen-Hainbuchenwald (Stellario-Carpinetum)
- 9170 Labkraut-Eichen-Hainbuchenwald (Galio-Carpinetum)
- \*9180 Schlucht- und Hangmischwälder (Tilio-Acerion)
- \*91E0 Erlen- und Eschenwälder und Weichholzaunenwälder an Fließgewässern (Alno-Padion, Alnion incanae, Salicion albae)
- Biotopkomplexe, in denen kein LRT mehr als 50 % Flächenanteil erreicht



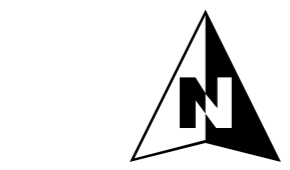
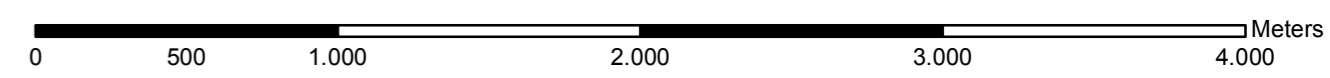
- A = Wertstufe A (hervorragender Erhaltungszustand)**
- B = Wertstufe B (guter Erhaltungszustand)**
- C = Wertstufe C (mittlerer bis schlechter Erhaltungszustand)**

Die Flächenabgrenzungen, LRT-Zuordnungen und die Darstellungsform wurde mit Ausnahme des von im Auftrag des RP Kassel beauftragten Detailgebietes "Talzüge des Lindenhöfer Bachsystems" verbindlich vorgegeben.

**Arten des Anhangs II der FFH-R und des Anhangs I der VSR**

- Aa** Eisvogel (Alcedo atthis), Habitatnachweis
- Bb** Mopsfledermaus (Barbastella barbastellus), Detektornachweis
- Cn** Schwarzstorch (Ciconia nigra), Zufallsbeobachtung
- Cg** Groppe (Cottus gobio), Habitatnachweis
- Dm** Schwarzspecht (Dryocopus martius), Zufallsbeobachtung
- Lc** Neuntöter (Lanius collurio), Habitatnachweis
- Mm** Rotmilan (Milvus milvus), Zufallsbeobachtung
- My** Großes Mausohr (Myotis myotis), Detektornachweis

Die Nachweise für das Große Mausohr (Myotis myotis) und die Mopsfledermaus (Barbastella barbastellus) sind dem separaten Artgutachten vom Büro Simon & Widdig entnommen (vgl. Erläuterungsbericht)



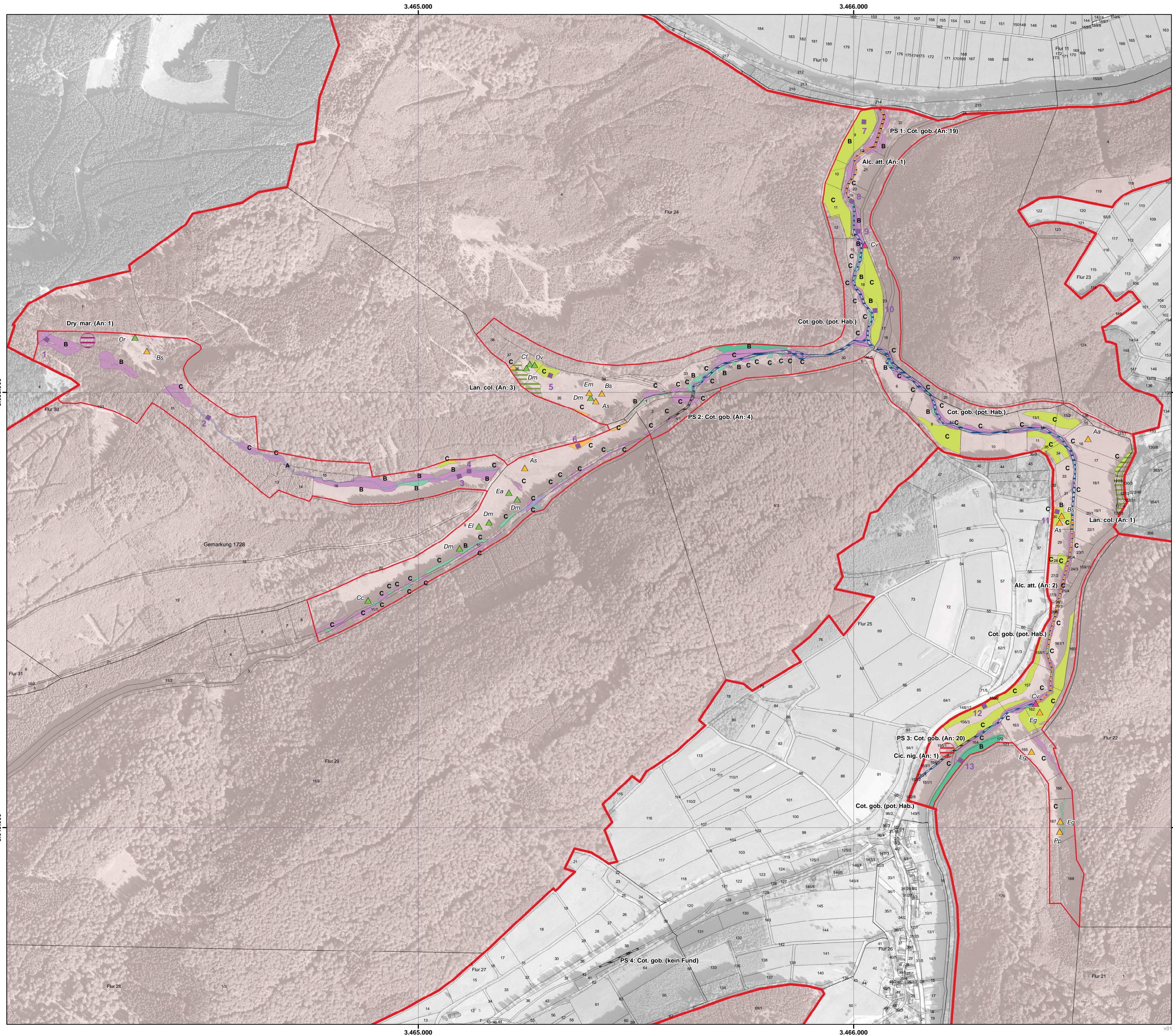
**Kartengrundlage:**

Amtliche Liegenschaftskarte, mit Genehmigung der Hessischen Verwaltung für Bodenmanagement und Geoinformation (HVBG)

ATKIS® Digitales Orthophoto 5 (DOP5), mit Genehmigung des Hessischen Landesamtes für Bodenmanagement und Geoinformation (HLBG)

Topographische Karte 1:25000 (TK25), mit Genehmigung des Hessischen Landesamtes für Bodenmanagement und Geoinformation (HLBG)

 	<b>Regierungspräsidium Kassel</b>
	<b>WAGU GmbH</b> Gesellschaft für Wasserwirtschaft, Gewässerökologie, Umweltplanung  Kirchweg 9, 34121 Kassel Tel.: 0561 / 701 49-0, Fax: 0561 / 701 49-29
<b>Grundlagenerhebung im FFH-Gebiet:</b>  <b>Sackpfeife (Natura 2000-Nr. 5017-302)</b>	
<b>Karteninhalt:</b>  FFH - Lebensraumtypen Anhangsarten (FFH-R und VSR)	
Datum: 06/ 2009	Maßstab: 1 : 25.000
Anlage B - 2	



**LEGENDE**

- Grenze FFH-Gebiet Sackpfeife
- Grenze detaillierter Flächen (Bachsystem Lindenhöfer Bach)

**FFH - Lebensraumtypen**

- 3260 Fließgewässer der planaren bis montanen Stufe mit Vegetation des Ranuncion fluitantis
- \*6230 Artenreiche Borstgrasrasen, montan
- 6431 Feuchte Hochstaudenfluren, planar bis montan
- 6510 Extensive Mähwiesen der planaren bis submontanen Stufe (Arrhenatherion, Brachypodio-Centaureion nemoralis)
- 9110 Hainsimsen-Buchenwald (Luzulo-Fagetum)
- 9160 Stemmieren-Eichen-Hainbuchenwald (Stellario-Carpinetum)
- \*91E0 Erlen- und Eschenwälder und Weichholzlauenwälder an Fließgewässern (Alno-Padion, Alnion incanae, Salicion albae)

- A** Wertstufe A (hervorragender Erhaltungszustand)
- B** Wertstufe B (guter Erhaltungszustand)
- C** Wertstufe C (mittlerer bis schlechter Erhaltungszustand)

**Arten des Anh. II der FFH-R und des Anh. I der VSR**

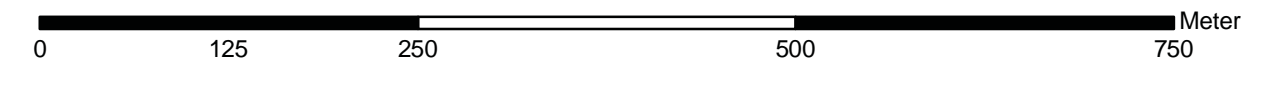
- Gruppe (*Cottus gobio*)
- Probestelle mit Nummer
- Eisvogel (*Alcedo atthis*)
- Schwarzstorch (*Ciconia nigra*)
- Schwarzspecht (*Dryocopus martius*)
- Neuntöter (*Lanius collurio*)
- Rotmilan (*Milvus milvus*)

**Dauerbeobachtungsflächen und Vegetationsaufnahmen**

- 1 Aufnahmeflächen, fortl. nummeriert

**Besondere Arten**

- |   |   |
|---|---|
| <ul style="list-style-type: none"> <li><span style="color: red;">▲</span> Libellen</li> <li>Cv Blauflügel-Prachtlibelle (<i>Calopteryx virgo</i>)</li> <li><span style="color: yellow;">▲</span> Schmetterlinge</li> <li>Aa Großer Perlmutterfalter (<i>Argynnis aglaja</i>)</li> <li>As Sauerampfer-Grünwiderchen (<i>Adscita statices</i>)</li> <li>Bs Braunfleckiger Perlmutterfalter (<i>Boloria selene</i>)</li> <li>Eg Weißbindiger Mohrenfalter (<i>Erebia ligea</i>)</li> <li>Em Rundaugen-Mohrenfalter (<i>Erebia medusa</i>)</li> <li>Lt Brauner Feuerfalter (<i>Lycaena tityrus</i>)</li> <li>Pp Wegerichbär (<i>Parasemia plantaginis</i>)</li> </ul> | <ul style="list-style-type: none"> <li><span style="color: green;">▲</span> Pflanzen</li> <li>Cc Grau-Segge (<i>Carex canescens</i>)</li> <li>Cf Gelb-Segge (<i>Carex flava</i>)</li> <li>Cr Schnabel-Segge (<i>Carex rostrata</i>)</li> <li>Dm Breitblättriges Knabenkraut (<i>Dactylorhiza majalis</i>)</li> <li>Ea Schmalblättriges Wollgras (<i>Eriophorum angustifolium</i>)</li> <li>Ei Breitblättriges Wollgras (<i>Eriophorum latifolium</i>)</li> <li>Or Ginster-Sommerwurz (<i>Orbanche rapum-genistae</i>)</li> <li>Ov Gewöhnliche Natterzunge (<i>Ophioglossum vulgatum</i>)</li> </ul> |
|---|---|



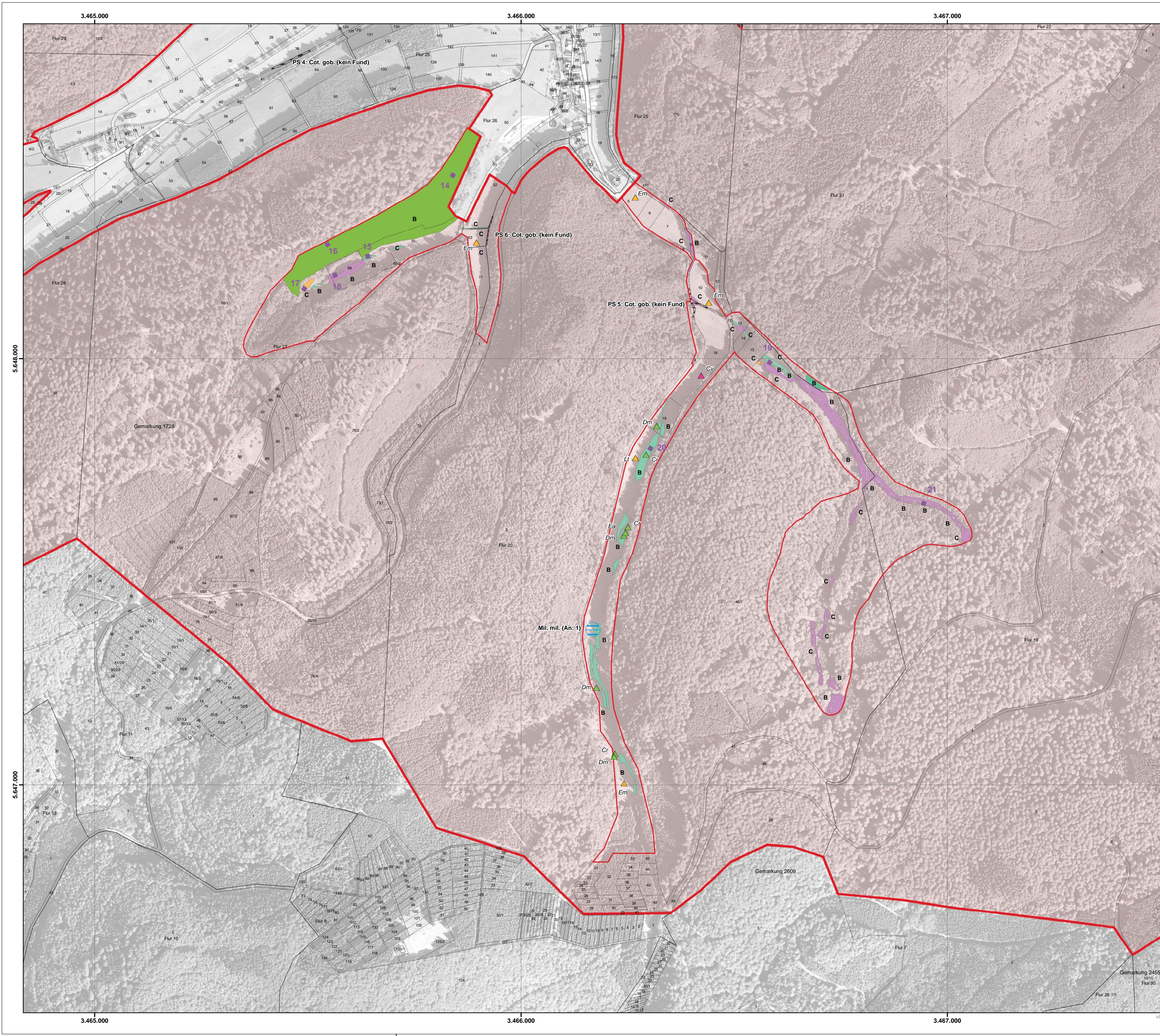
**Kartengrundlage:**

Amliche Liegenschaftskarte, mit Genehmigung der Hessischen Verwaltung für Bodenmanagement und Geoinformation (HVBG)

ATKIS® Digitales Orthophoto 5 (DOPS), mit Genehmigung des Hessischen Landesamtes für Bodenmanagement und Geoinformation (HLBG)

Topographische Karte 1:25000 (TK25), mit Genehmigung des Hessischen Landesamtes für Bodenmanagement und Geoinformation (HLBG)

 <b>Regierungspräsidium Kassel</b>
 <b>WAGU GmbH</b> Gesellschaft für Wasserwirtschaft, Gewässerökologie, Umweltplanung Kirchweg 9, 34121 Kassel Tel.: 0561 / 701 49-0, Fax: 0561 / 701 49-29
<b>Grundlagenerhebung im FFH-Gebiet:          Sackpfeife (Natura 2000-Nr. 5017-302)          Detailkartierung</b>
<b>Karteninhalt:          FFH - Lebensraumtypen,          Dauerbeobachtungsflächen,          Anhangsarten (FFH-R und VSR)</b>
<span>Datum: 05 / 2009</span> <span>Maßstab: 1 : 5.000</span> <span>Anlage C-2.1</span>



**LEGENDE**

- Grenze FFH-Gebiet Sackpfeife
- Grenze detaillierter Flächen (Bachsystem Lindenhöfer Bach)

**FFH - Lebensraumtypen**

- 3260 Fließgewässer der planaren bis montanen Stufe mit Vegetation des Ranuncion fluitantis
- \*6230 Artenreiche Borstgrasrasen, montan
- 6431 Feuchte Hochstaudenfluren, planar bis montan
- 6510 Extensive Mähwiesen der planaren bis submontanen Stufe (Arrhenatherion, Brachypodio-Centaureion nemoralis)
- 9110 Hainsimsen-Buchenwald (Luzulo-Fagetum)
- 9160 Stemmieren-Eichen-Hainbuchenwald (Stellario-Carpinetum)
- \*91E0 Erlen- und Eschenwälder und Weichholzlauenwälder an Fließgewässern (Alno-Padion, Alnion incanae, Salicion albae)

- A** Wertstufe A (hervorragender Erhaltungszustand)
- B** Wertstufe B (guter Erhaltungszustand)
- C** Wertstufe C (mittlerer bis schlechter Erhaltungszustand)

**Arten des Anh. II der FFH-R und des Anh. I der VSR**

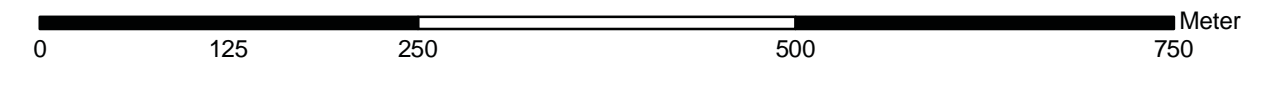
- Gruppe (*Cottus gobio*)
- Probestelle mit Nummer
- Eisvogel (*Alcedo atthis*)
- Schwarzstorch (*Ciconia nigra*)
- Schwarzspecht (*Dryocopus martius*)
- Neuntöter (*Lanius collurio*)
- Rotmilan (*Milvus milvus*)

**Dauerbeobachtungsflächen und Vegetationsaufnahmen**

- 1 Aufnahmeflächen, fortl. nummeriert

**Besondere Arten**

- |   |  |
|---|--|
| <p><b>Libellen</b></p> <ul style="list-style-type: none"> <li>Cv Blauflügel-Prachtlibelle (<i>Calopteryx virgo</i>)</li> </ul> <p><b>Schmetterlinge</b></p> <ul style="list-style-type: none"> <li>Aa Großer Perlmutterfalter (<i>Argynnis aglaja</i>)</li> <li>As Sauerampfer-Grünwiderchen (<i>Adscita statices</i>)</li> <li>Bs Braunflecker Perlmutterfalter (<i>Boloria selene</i>)</li> <li>Eg Weißbindiger Mohrenfalter (<i>Erebia ligea</i>)</li> <li>Em Rundaugen-Mohrenfalter (<i>Erebia medusa</i>)</li> <li>Lt Brauner Feuerfalter (<i>Lycaena tityrus</i>)</li> <li>Pp Wegerichbär (<i>Parasemia plantaginis</i>)</li> </ul> | <p><b>Pflanzen</b></p> <ul style="list-style-type: none"> <li>Cc Grau-Segge (<i>Carex canescens</i>)</li> <li>Cf Gelb-Segge (<i>Carex flava</i>)</li> <li>Cr Schnabel-Segge (<i>Carex rostrata</i>)</li> <li>Dm Breitblättriges Knabenkraut (<i>Dactylorhiza majalis</i>)</li> <li>Ea Schmalblättriges Wollgras (<i>Eriophorum angustifolium</i>)</li> <li>EI Breitblättriges Wollgras (<i>Eriophorum latifolium</i>)</li> <li>Or Ginster-Sommerwurz (<i>Orobancha rapum-genistae</i>)</li> <li>Ov Gewöhnliche Natterzunge (<i>Ophioglossum vulgatum</i>)</li> </ul> |
|---|--|



**Kartengrundlage:**

Amliche Liegenschaftskarte, mit Genehmigung der Hessischen Verwaltung für Bodenmanagement und Geoinformation (HVBG)

ATKIS® Digitales Orthophoto 5 (DOPS), mit Genehmigung des Hessischen Landesamtes für Bodenmanagement und Geoinformation (HLBG)

Topographische Karte 1:25000 (TK25), mit Genehmigung des Hessischen Landesamtes für Bodenmanagement und Geoinformation (HLBG)

 <b>Regierungspräsidium Kassel</b>
 <b>WAGU GmbH</b> Gesellschaft für Wasserwirtschaft, Gewässerökologie, Umwelplanung Kirchweg 9, 34121 Kassel Tel.: 0561 / 701 49-0, Fax: 0561 / 701 49-29
<b>Grundlagenerhebung im FFH-Gebiet:</b> <b>Sackpfeife (Natura 2000-Nr. 5017-302)</b> <b>Detailkartierung</b>
<b>Karteninhalt:</b> <b>FFH - Lebensraumtypen, Dauerbeobachtungsflächen, Anhangsarten (FFH-R und VSR)</b>
Datum: 05 / 2009    Maßstab: 1 : 5.000 <b>Anlage C-2.2</b>