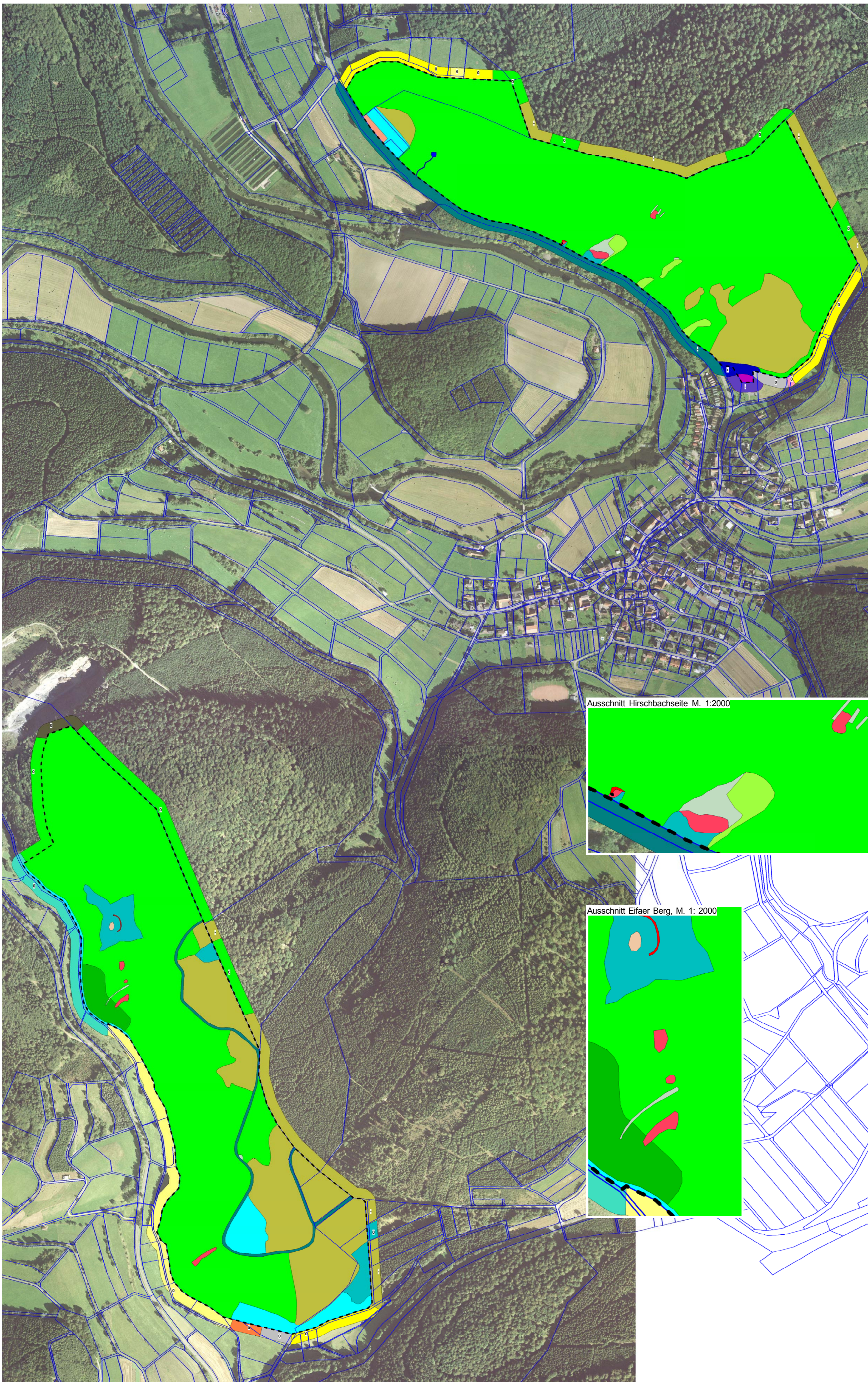


# Legende

- 01.110 Buchenwälder mittlerer und basenreicher Standorte
- 01.120 Bodensaure Buchenwälder
- 01.141 Eichen-Hainbuchenwälder trockenwarmer Standorte
- 01.162 Sonstige Edellaubbaumwälder
- 01.183 Übrige stark forstlich geprägte Laubwälder
- 01.220 Sonstige Nadelwälder
- 01.400 Schlagfluren und Vorwald
- 03.000 Streuobst
- 04.113 Helokrenen und Quellfluren
- 04.211 Kleine bis mittlere Mittelgebirgsbäche
- 05.130 Feuchtbrachen und Hochstaudenfluren
- 06.110 Grünland frischer Standorte, extensiv genutzt
- 06.120 Grünland frischer Standorte, intensiv genutzt
- 06.210 Grünland feuchter bis nasser Standorte
- 06.300 Übrige Grünlandbestände
- 10.100 Felsfluren
- 10.200 Block- und Schutthalden
- 12.100 Nutzgarten/Bauergarten
- 14.420 Wohnhaus
- 14.510 Straßen (incl. Nebenanlagen)
- 14.520 Befestigter Weg (incl. geschotterter Weg)
- 14.800 Steinbruch
- 99.101 vegetationsfreie Fläche (Felsfläche)
- 99.102 vegetationsfreie Steilwand (Fels)
- 99.104 Stolleneingang
- Amtliche Liegenschaftskarte
- FFH Gebietsgrenze



Ausschnitt Hirschbachseite M. 1:2000

Ausschnitt Eifaer Berg M. 1: 2000

**FFH Grunddatenerfassung**  
Hirschbachseite und Eifaer Berg (5017-304)

|  |                 |
|--|-----------------|
| <b>Darstellung:</b><br>Biotoptypen und<br>Kontaktbiotope | M 1: 5000       |
|  | Datum: 11.11.06 |
|  | Bearb.: CNB/WWW |

**Auftraggeber:**  
Land Hessen  
vertr. durch  
RP Kassel  
Steinweg 6  
34117 Kassel

**Planverfasser:**  
**BIOline**  
PLANUNG • ANALYSEN • GUTACHTEN  
UMWELTKOMMUNIKATION  
ORKETALSTRASSE 9  
35104 LFS.-DALWIGKSTHAL  
TEL: 06454/911979-FAX: -80  
planung@bio-line.de

**Datengrundlage:**  
Amtliche Liegenschaftskarte, mit Genehmigung der Hessischen  
Verwaltung für Bodenmanagement und Geoinformation (HVBG)  
ATKIS® Digitales Orthophoto 5 (DOP5), mit Genehmigung des Hessischen  
Landesamtes für Bodenmanagement und Geoinformation (HLBG)