








Lebensraumtypen, Erhaltungszustände und Dauerbeobachtungsflächen

Lebensraumtypen

-  (9150) Mitteleuropäischer Orchideen-Kalk-Buchenwald
-  (9130) Waldmeister-Buchenwald
-  (9110) Hainsimsen -Buchenwald
-  (6212) Submediterraner Halbtrockenrasen
-  (6510) Magere Flachlandmähwiese

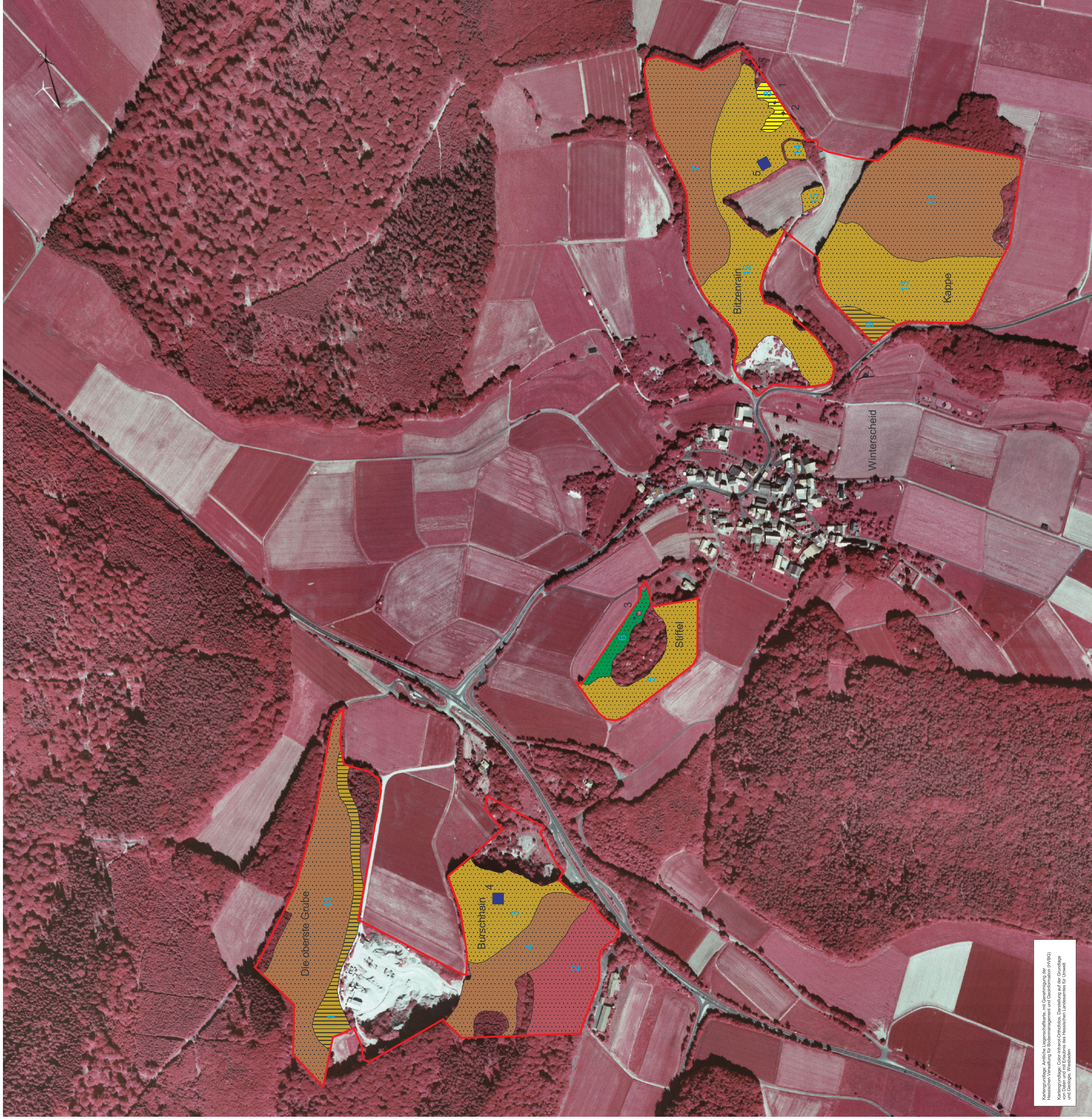
Erhaltungszustände


-  Guter Erhaltungszustand (B)
-  Mittlerer bis schlechter Erhaltungszustand (C)

 Dauerbeobachtungsflächen mit Nummer

 8 Nummer der Fläche des Lebensraumtypes

 Grenze des FFH-Gebietes



Projekt		Grunddatenerfassung im FFH-Gebiet 5020-301 "Kalkkuppen bei Winterscheid"		
Karte	Lebensraumtypen und ihre Erhaltungszustände	Maßstab	1:5000	
Gemeinde-Gemarkung		Landkreis		
Gilsberg		Schwalm-Eder		
Karte Nr.	Blatt Nr.	Bearbeitet	Geprüft	Datum
1		NEC	ACH	1.12.07
		Neckermann & Achterholt Ökologische Gutachten 35091 Cölbe Tel.: 06421/86491		