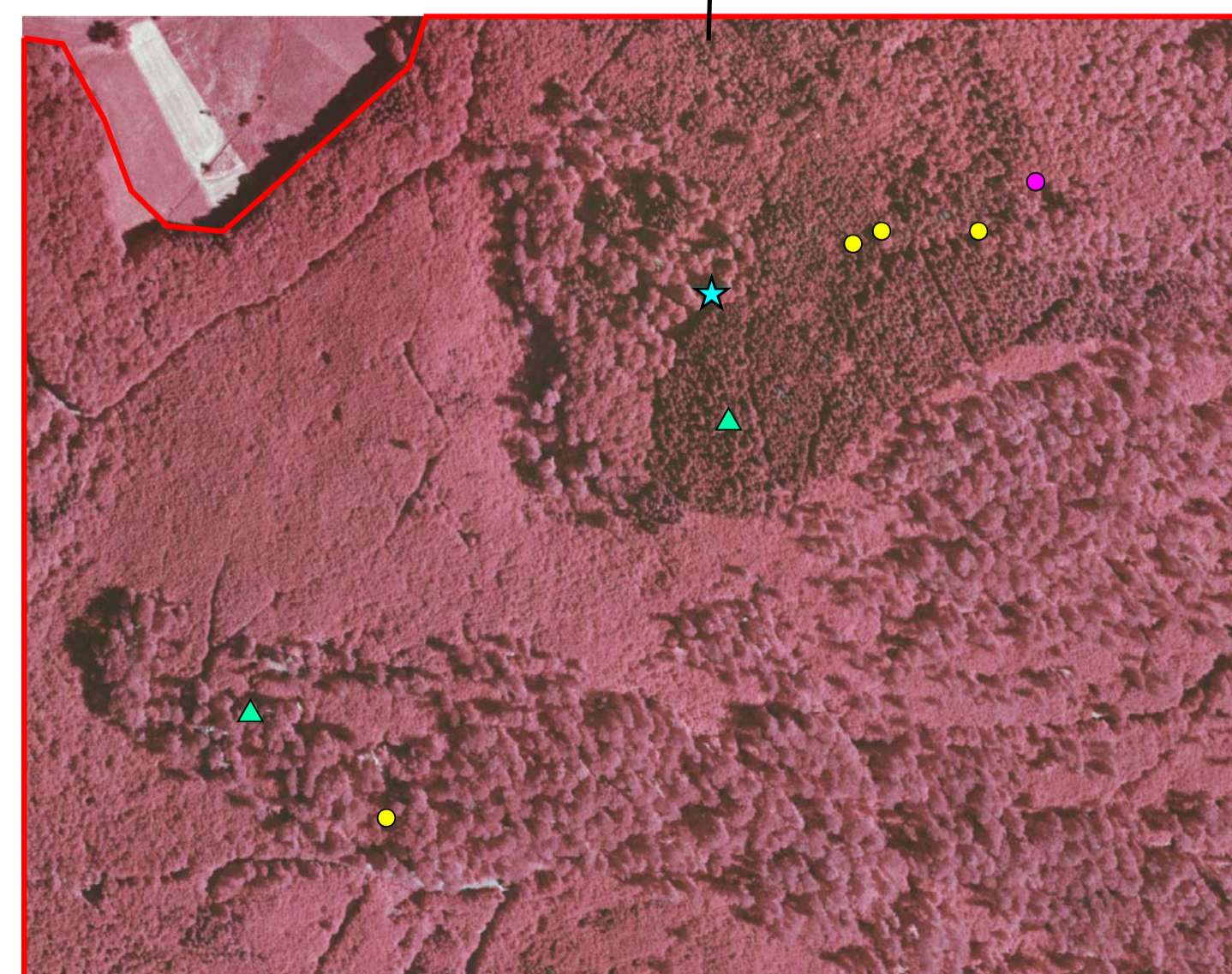
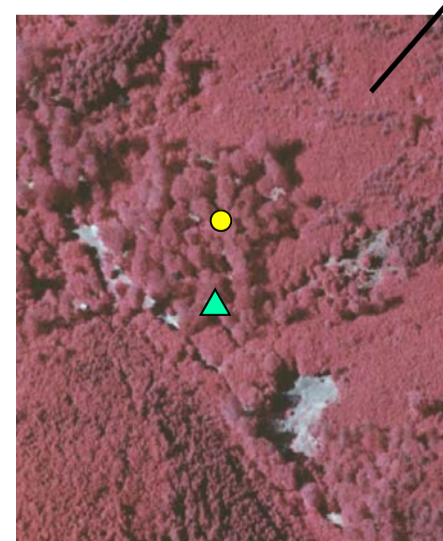
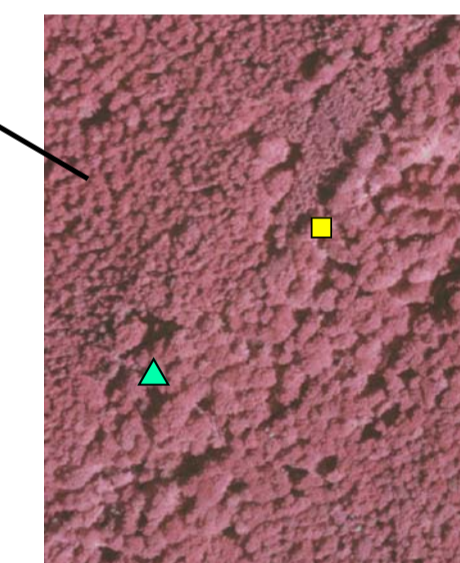
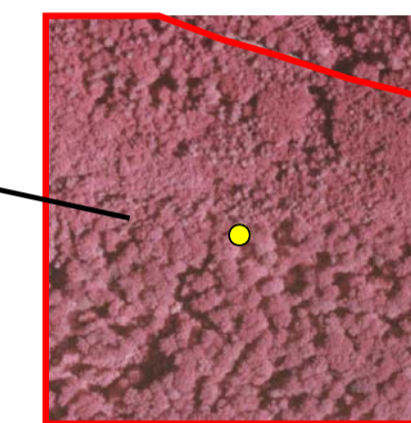
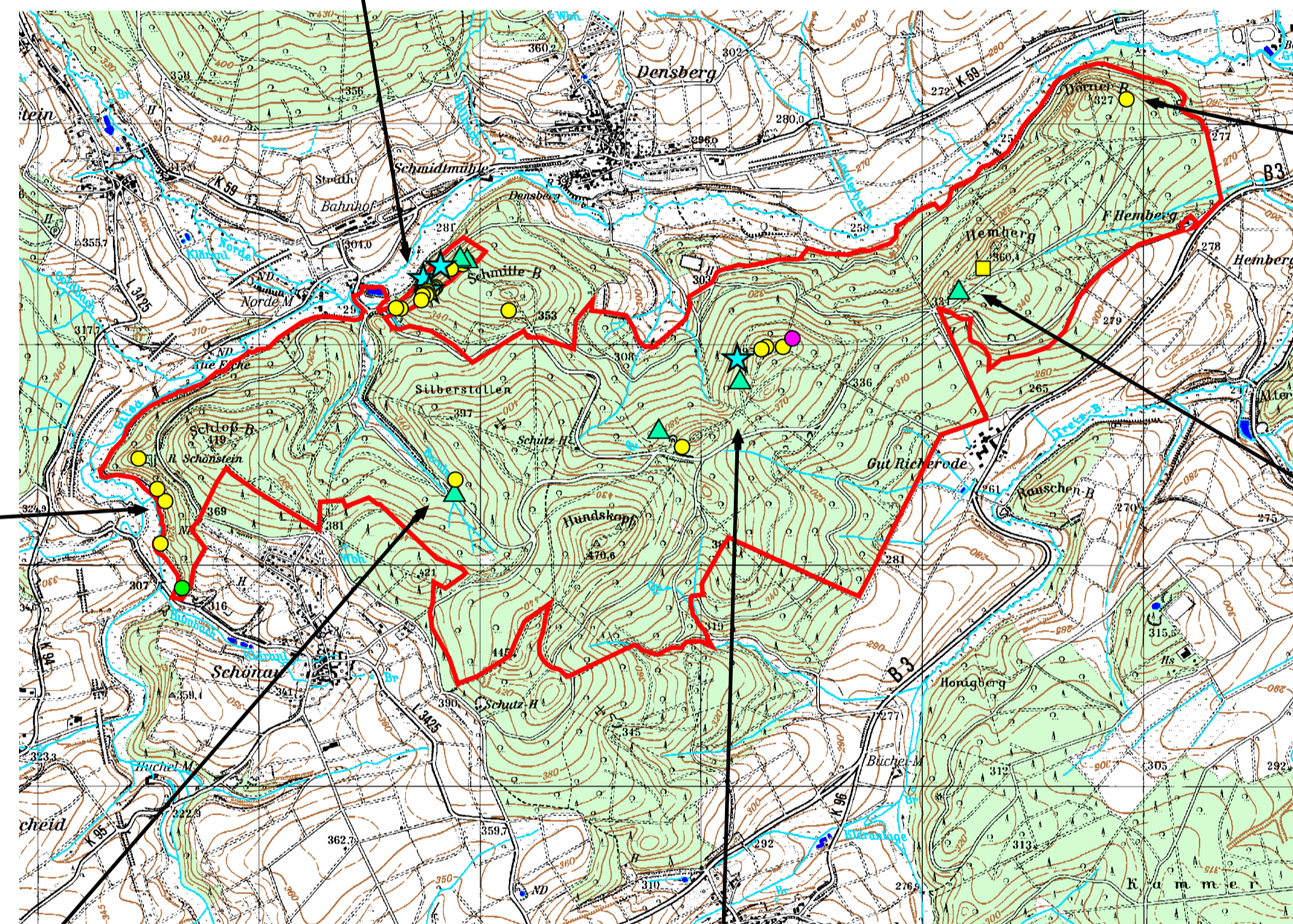
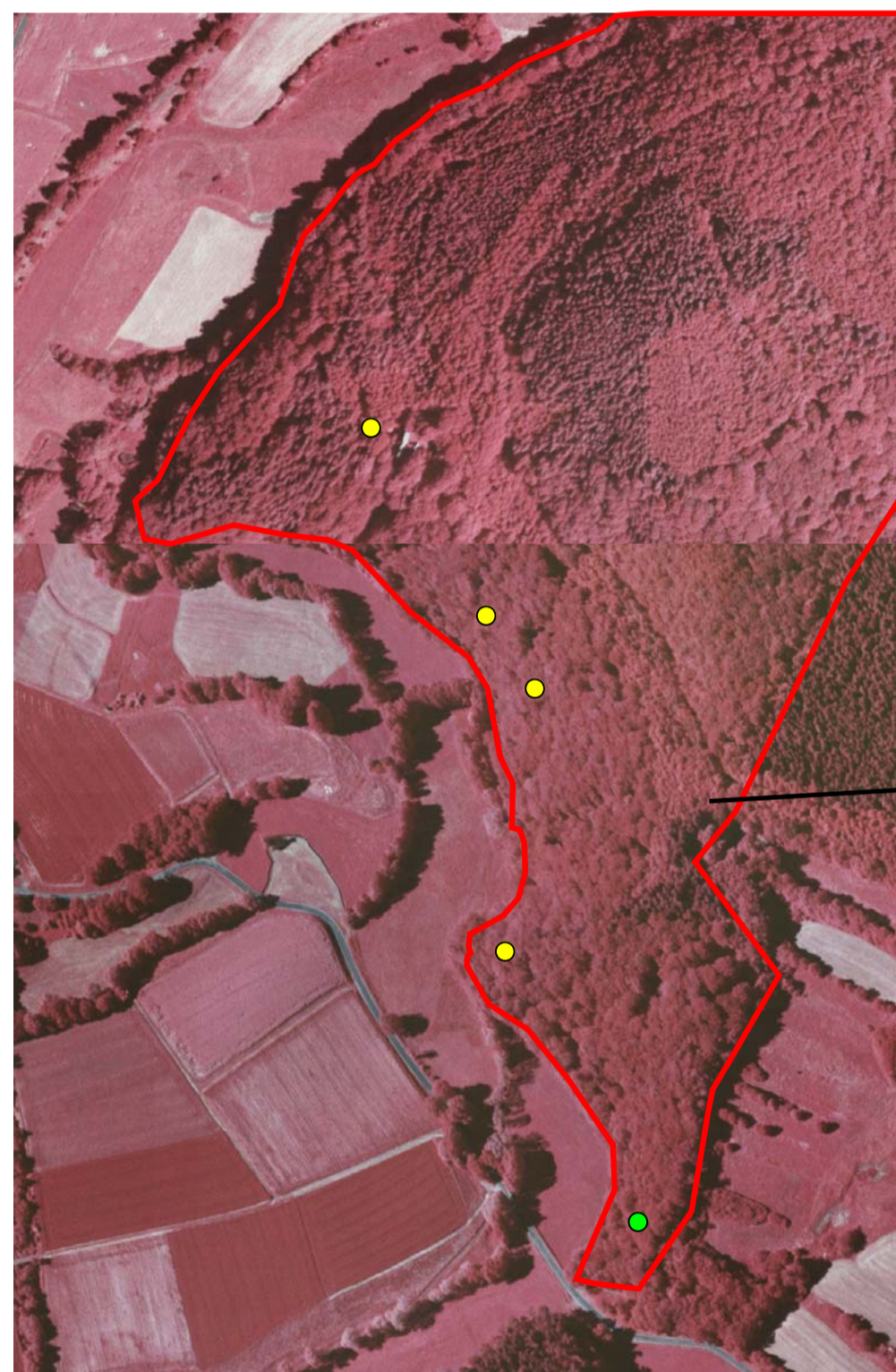
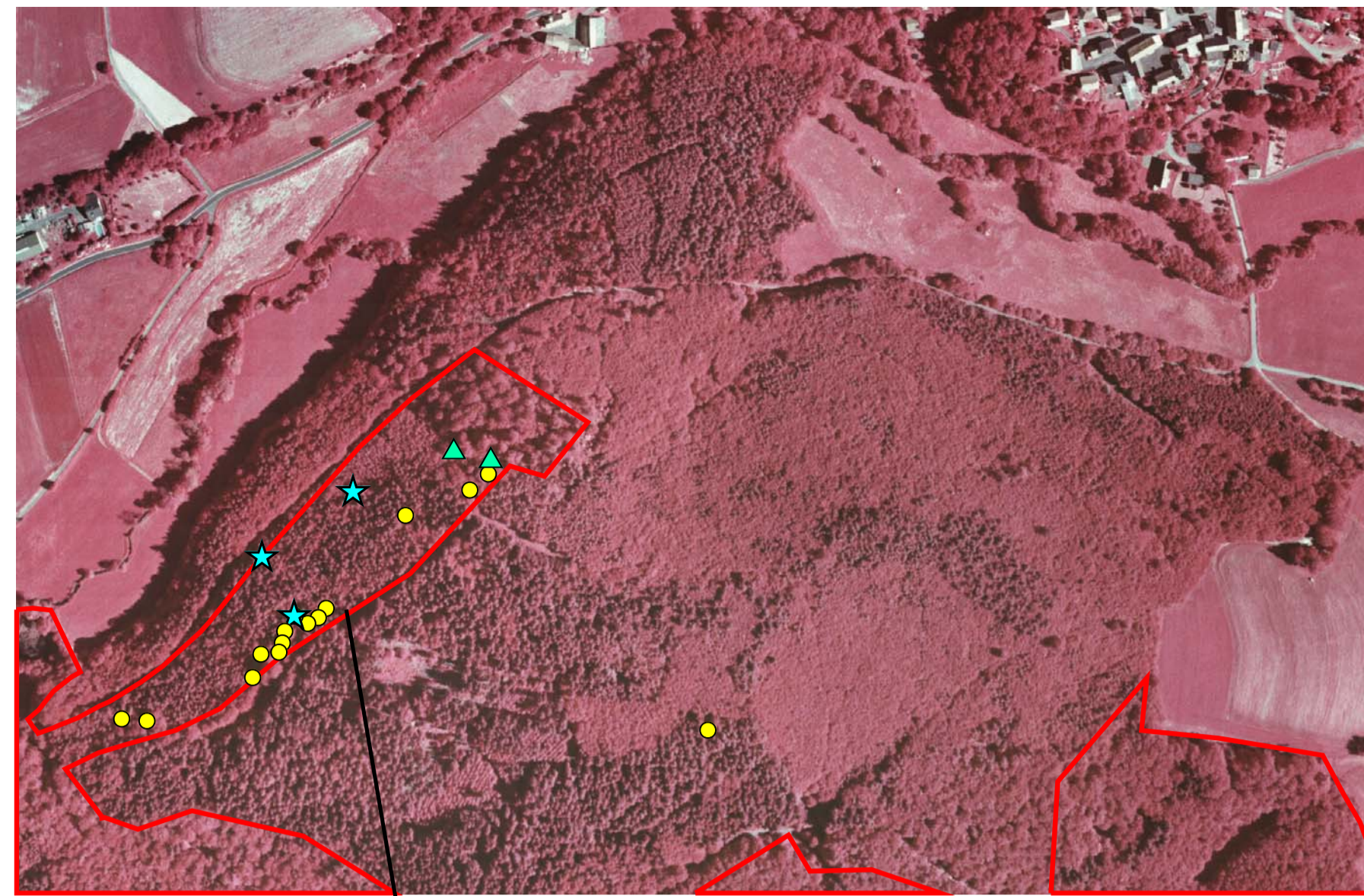


**Gebiet:** Waldgebiet südlich Densberg  
**FFH-Nr:** 5020-302  
**Titel:** Verbreitung und Habitate Eremit (*Osmoderma eremita*)



### Legende:

Untersuchte Eremit-Bäume

- Buche, Potenzial, Eignung lang
- ★ Eiche, Brutbaum
- ▲ Eiche, kein Potenzial
- Eiche, Potenzial, Eignung kurz
- Eiche, Potenzial, Eignung lang
- Kirsche, Potenzial, Eignung kurz
- FFH-Gebietsgrenze

0 100 200 300 400 500 Meter

Maßstab 1:5000



Erstellt von:	 <b>PNW</b> PLANUNGSBÜRO NATURSCHUTZ und WALD C. Straka, P. Krämer Karolinenstr. 10 D-99310 Arnstadt
Tel.:	03628 - 660891
E-Mail:	pnw-arnstadt@t-online.de
Datum:	November 2008
Daten der Hessischen Katasterverwaltung (ALK, Tk25, Orthophotos sw oder Farbe)	- Amtliche Liegenschaftskarte, mit Genehmigung der Hessischen Verwaltung für Bodenmanagement und Geoinformation (HLBG)
Kartengrundlage:	- AKTIS Digitales Orthophoto 5 (DOP5), mit Genehmigung des Hessischen Landesamtes für Bodenmanagement und Geoinformation (HLBG) - Topographische Karte (TK25), mit Genehmigung des Hessischen Landesamtes für Bodenmanagement und Geoinformation (HLBG)
Daten des Hessischen Landesamtes für Umwelt und Geologie (Color-Infrarot Orthophotos, Gesis-Daten)	- Darstellung auf Grundlage von Daten und mit Erlaubnis des Hessischen Landesamtes für Umwelt und Geologie, Wiesbaden