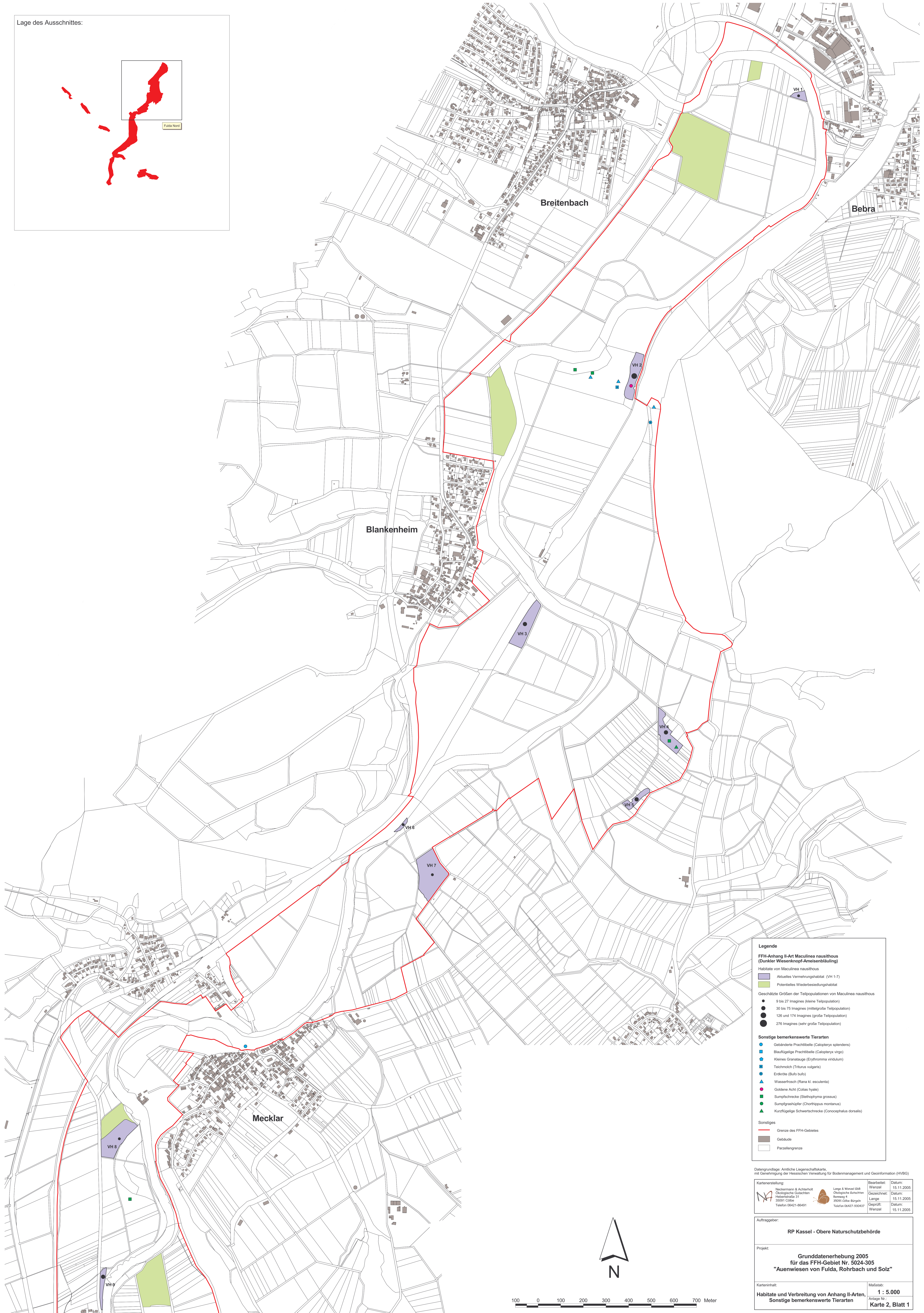


Lage des Ausschnittes:



Fulda Nord



Legende

FFH-Anhang II-Art *Maculinea nausithous* (Dunkler Wiesenkopf-Ameisenbläuling)

Habitats von *Maculinea nausithous*

- Aktuelles Vermehrungshabitat (VH 1-7)
- Potenzielles Wiederbesiedlungshabitat

Geschätzte Größen der Teilpopulationen von *Maculinea nausithous*

- 9 bis 27 Imagines (keine Teilpopulation)
- 30 bis 75 Imagines (mittelgroße Teilpopulation)
- 126 und 174 Imagines (große Teilpopulation)
- 276 Imagines (sehr große Teilpopulation)

Sonstige bemerkenswerte Tierarten

- Gebärderte Prachtlibelle (*Calopteryx splendens*)
- Blaufüßige Prachtlibelle (*Calopteryx virgata*)
- Kleines Granatauge (*Erythronia viridulum*)
- Teichmohle (*Triturus vulgaris*)
- Erdkröte (*Bufo bufo*)
- Wasserschmuck (*Rana kl. esculenta*)
- Goldene Ache (*Colias hyale*)
- Sumpfschrecke (*Stethophyma grossus*)
- Sumpfgrohler (*Chorthippus montanus*)
- Kurzflügelige Schwertschrecke (*Conocephalus dorsalis*)

Sonstiges

- Grenze des FFH-Gebiets
- Gebäude
- Parzellengrenze

Datengrundlage: Amtliche Liegenschaftskarte, mit Genehmigung der Hessischen Verwaltung für Bodenmanagement und Geoinformation (HVBG)

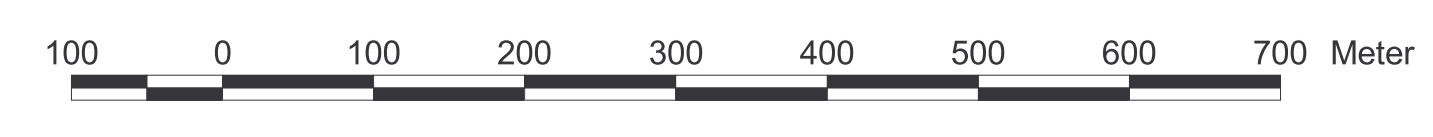
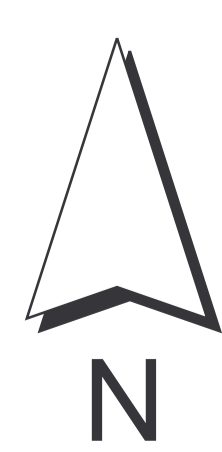
Kartenerstellung: Nassmann & Antonow Ökologische Gutachten Helmstedter Str. 31 35091 Göttingen Telefon 06421-86491	Lange & Hensel GbR Ökologische Gutachten Bismarckstr. 4 35091 Göttingen Telefon 06427-930437	Bearbeitet: Wenzel	Datum: 15.11.2005
		Gezeichnet: Lange	Datum: 15.11.2005
		Geprüft: Wenzel	Datum: 15.11.2005

Auftraggeber:
RP Kassel - Obere Naturschutzbehörde

Projekt:
**Grunddatenerhebung 2005
für das FFH-Gebiet Nr. 5024-305
"Auenwiesen von Fulda, Rohrbach und Solz"**

Kartenerhalt:
**Habitats und Verbreitung von Anhang II-Arten,
Sonstige bemerkenswerte Tierarten**

Maßstab:
1 : 5.000
Anlage Nr.:
Karte 2, Blatt 1



Lage des Ausschnittes:



Legende

FFH-Anhang II-Art *Maculinea nausithous* (Dunkler Wiesenknopf-Ameisenbläuling)

Habitat von *Maculinea nausithous*

- Aktuelles Vermehrungshabitat (VH 8-14)
- Potenielles Wiederbesiedlungshabitat

Geschätzte Größen der Teilpopulationen von *Maculinea nausithous*

- 9 bis 27 Imagines (kleine Teilpopulation)
- 30 bis 75 Imagines (mittelgroße Teilpopulation)
- 126 und 174 Imagines (große Teilpopulation)
- 276 Imagines (sehr große Teilpopulation)

Sonstige bemerkenswerte Tierarten

- Gebänderte Prachtlibelle (*Calopteryx splendens*)
- Blaufügelige Prachtlibelle (*Calopteryx virgo*)
- Kleines Granatauge (*Erythronia viridulum*)
- Rana esculenta* (Wasserfrosch)
- Goldene Ache (*Colias hyale*)
- Sumpfschrecke (*Stethophyma grossus*)
- Sumpfgrohnpfäfer (*Chorthippus montanus*)
- Kurzflügelige Schwertschrecke (*Conocephalus dorsalis*)

Sonstiges

- Grenze des FFH-Gebietes
- Gebäude
- Parzellengrenze

Datengrundlage: Amtliche Liegenschaftskarte, mit Genehmigung der Hessischen Verwaltung für Bodenmanagement und Geoinformation (HVBG)

Kartenerstellung: Naturraum & Artenschutz Ökologische Gutachten Helmholtzstraße 31 35091 Gießen Telefon 06421-86491	Lange & Wenzel GbR Ökologische Gutachten Bismarck 4 35091 Gießen-Burgeln Telefon 06427-930437	Bearbeitet: Wenzel	Datum: 15.11.2005
		Gezeichnet: Lange	Datum: 15.11.2005
		Geprüft: Wenzel	Datum: 15.11.2005

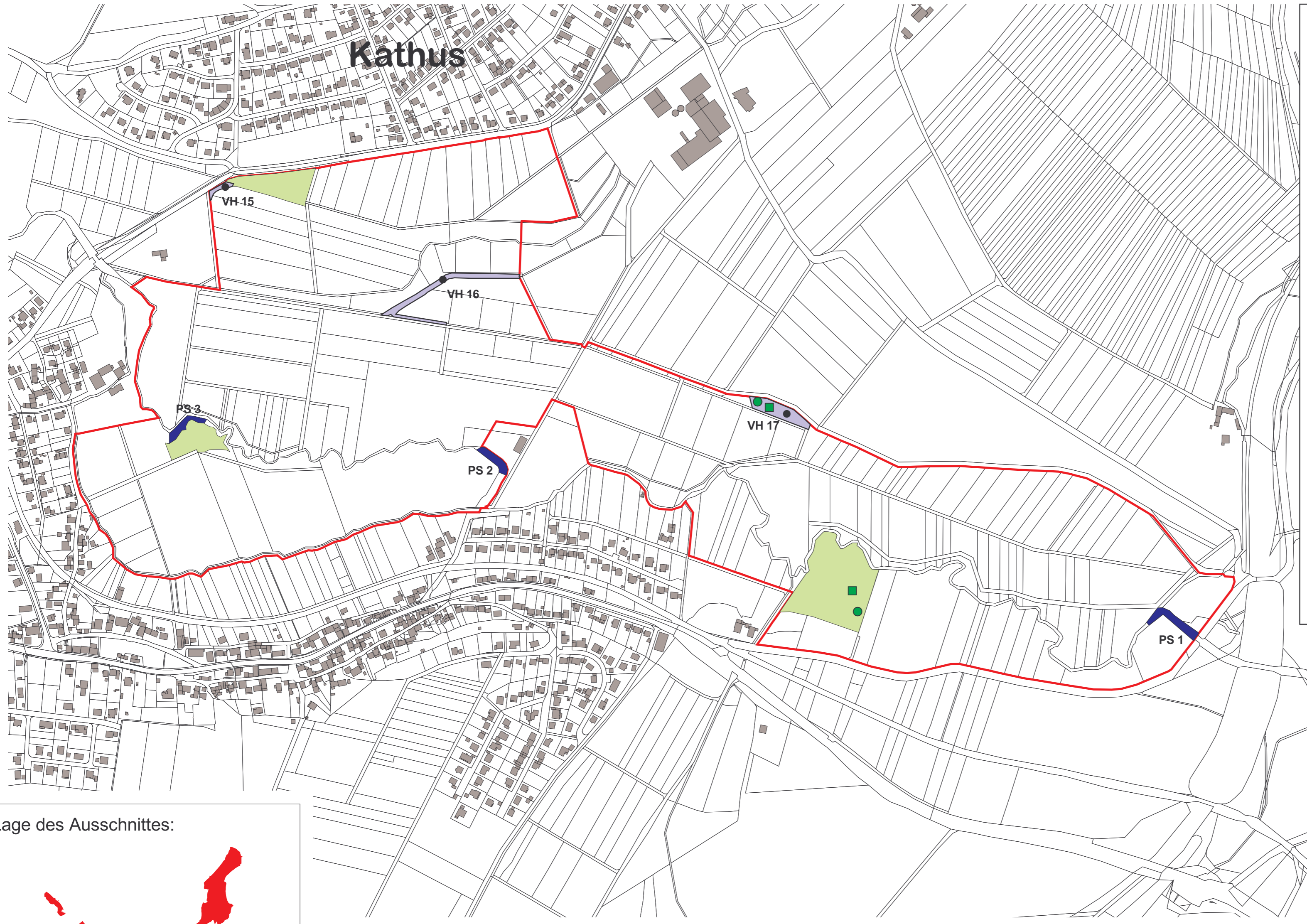
Auftraggeber:
RP Kassel - Obere Naturschutzbehörde

Projekt:
**Grunddatenerhebung 2005
für das FFH-Gebiet Nr. 5024-305
"Auenwiesen von Fulda, Rohrbach und Solz"**

Karteneinhalt:
**Habitat und Verbreitung
von Anhang-II-Arten**

Maßstab:
1 : 5.000
Anlage Nr.:
Karte 2, Blatt 2





Kathus

Legende

FFH-Anhang II-Art *Maculinea nausithous* (Dunkler Wiesenknopf-Ameisenbläuling)

Habitats von *Maculinea nausithous*

- Aktuelles Vermehrungshabitat (VH 15-17)
- Potentielles Wiederbesiedlungshabitat

Geschätzte Größen der Teilpopulationen von *Maculinea nausithous*

- 9 bis 27 Imagines (kleine Teilpopulation)
- 30 bis 75 Imagines (mittelgroße Teilpopulation)
- 126 und 174 Imagines (große Teilpopulation)
- 276 Imagines (sehr große Teilpopulation)

Untersuchte Bachabschnitte mit Teilbeständen von *Cottus gobio* (Groppe)

- Repräsentative Habitats von *Cottus gobio* in der Solz (Probestrecken (PS) 1-3) und im Rohrbach (PS 4-6)

Sonstige bemerkenswerte Tierarten

- Gebänderte Prachtlibelle (*Calopteryx splendens*)
- Blauflügelige Prachtlibelle (*Calopteryx virgo*)
- Kleines Granatauge (*Erythromma viridulum*)
- Rana esculenta (Wasserfrosch)
- Goldene Acht (*Colias hyale*)
- Sumpfschrecke (*Stethophyma grossus*)
- Sumpfröhrling (*Chorthippus montanus*)
- Kurzflügelige Schwertschrecke (*Conocephalus dorsalis*)

Sonstiges

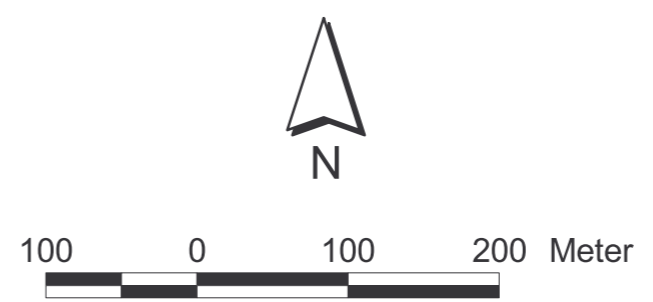
- Grenze des FFH-Gebietes
- Gebäude
- Parzellengrenze

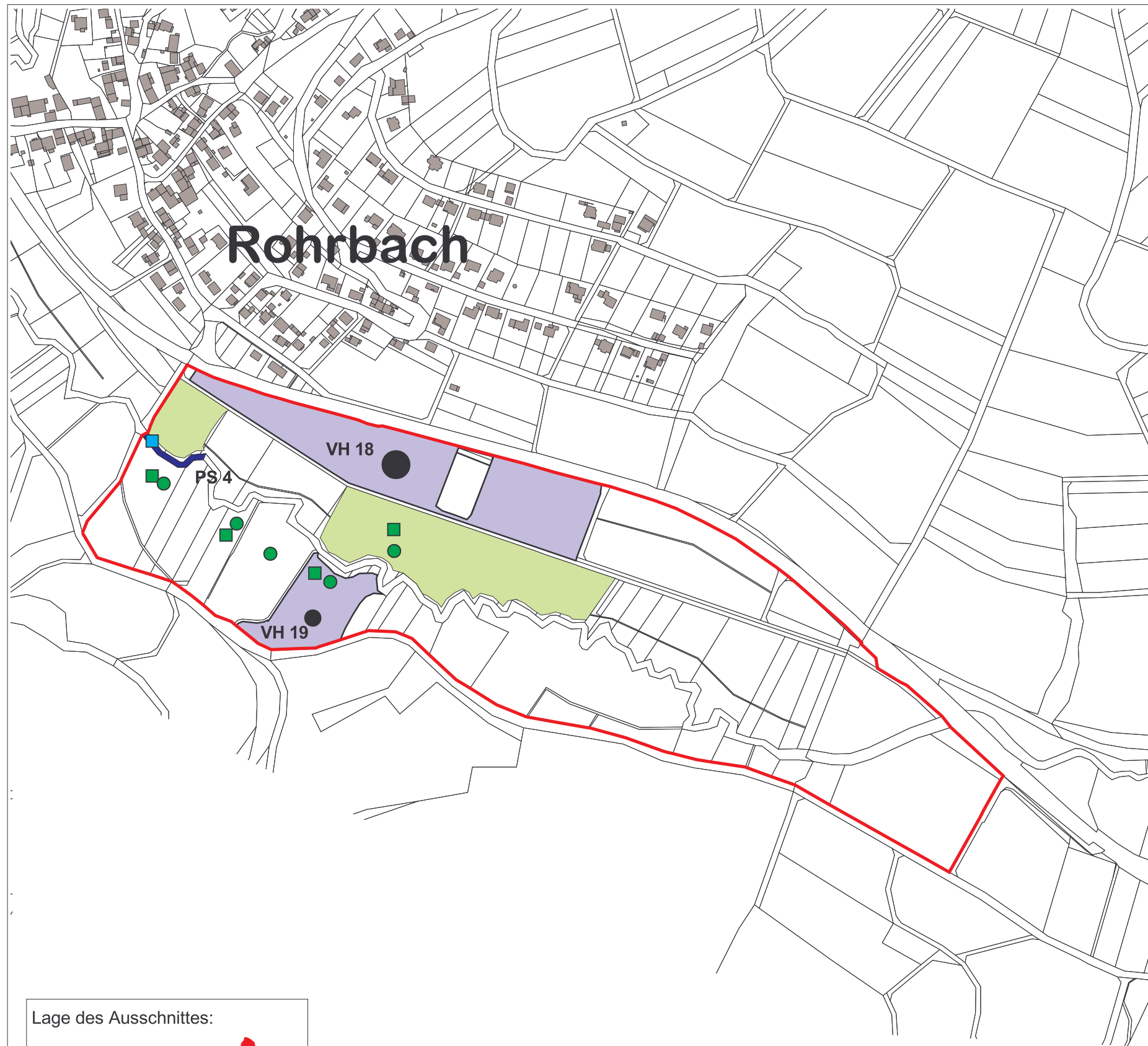


Datengrundlage: Amtliche Liegenschaftskarte, mit Genehmigung der Hessischen Verwaltung für Bodenmanagement und Geoinformation (HVBG)

Kartenerstellung:	Neckermann & Achterholt Ökologische Gutachten Hebertstraße 31 35091 Cölbe Telefon 06421-86491	Lange & Wenzel GbR Ökologische Gutachten Rennweg 4 35091 Cölbe-Bürgeln Telefon 06427-930437	Bearbeitet: Wenzel	Datum: 15.11.2005
			Gezeichnet: Lange	Datum: 15.11.2005
			Geprüft: Wenzel	Datum: 15.11.2005

Auftraggeber:	
RP Kassel - Obere Naturschutzbehörde	
Projekt:	
Grunddatenerhebung 2005 für das FFH-Gebiet Nr. 5024-305 "Auenwiesen von Fulda, Rohrbach und Solz"	
Karteninhalt:	Maßstab:
Habitats und Verbreitung von Anhang-II-Arten	1 : 5.000
	Anlage Nr.:
	Karte 2, Blatt 3





FFH-Anhang II-Art *Maculinea nausithous* (Dunkler Wiesenknopf-Ameisenbläuling)

Habitats von *Maculinea nausithous*

- Aktuelles Vermehrungshabitat (VH 18, VH 19)
- Potentielles Wiederbesiedlungshabitat

Geschätzte Größen der Teilpopulationen von *Maculinea nausithous*

- 9 bis 27 Imagines (kleine Teilpopulation)
- 30 bis 75 Imagines (mittelgroße Teilpopulation)
- 126 und 174 Imagines (große Teilpopulation)
- 276 Imagines (sehr große Teilpopulation)

Untersuchte Bachabschnitte mit Teilbeständen von *Cottus gobio* (Groppe)

- Repräsentative Habitats von *Cottus gobio* in der Solz (Probestrecken (PS) 1-3) und im Rohrbach (PS 4-6)

Sonstige bemerkenswerte Tierarten

- Gebänderte Prachtlibelle (*Calopteryx splendens*)
- Blauflügelige Prachtlibelle (*Calopteryx virgo*)
- Kleines Granatauge (*Erythromma viridulum*)
- Rana esculenta* (Wasserfrosch)
- Goldene Acht (*Colias hyale*)
- Sumpfschrecke (*Stethophyma grossus*)
- Sumpfgrashüpfer (*Chorthippus montanus*)
- Kurzflügelige Schwertschrecke (*Conocephalus dorsalis*)

Sonstiges

- Grenze des FFH-Gebietes
- Gebäude
- Parzellengrenze

Lage des Ausschnittes:



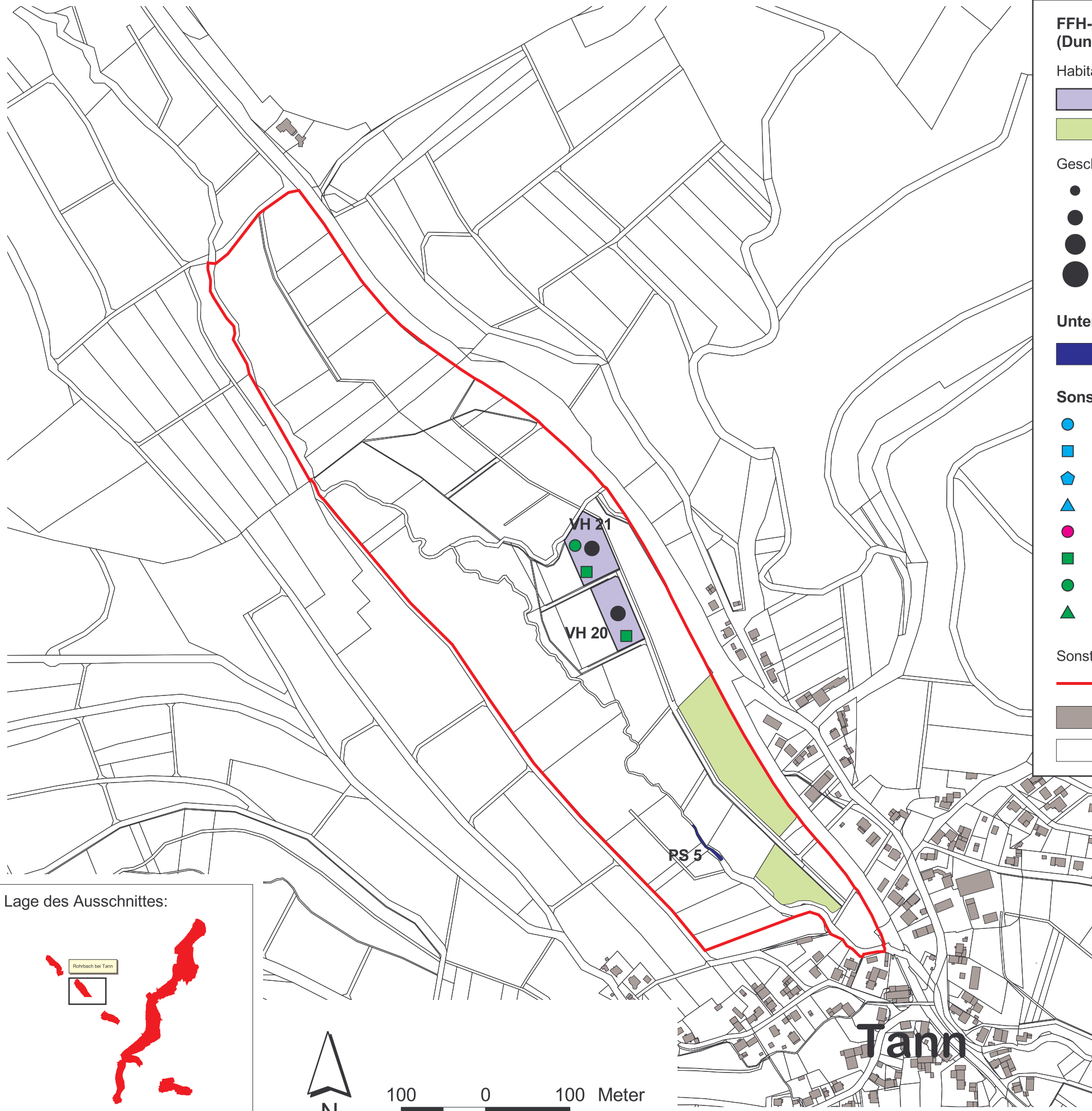
100 0 100 Meter

Datengrundlage:
Amtliche Liegenschaftskarte, mit Genehmigung der Hessischen Verwaltung für Bodenmanagement und Geoinformation (HVBG)

Kartenerstellung: Neckermann & Achterholt Ökologische Gutachten Hebertstraße 31 35091 Cölbe Telefon: 06421-86491	Lange & Wenzel GbR Ökologische Gutachten Rennweg 4 35091 Cölbe-Bürgeln Telefon 06427-930437	Bearbeitet:	Wenzel	Datum:	15.11.2005
		Gezeichnet:	Lange	Datum:	15.11.2005
		Geprüft:	Wenzel	Datum:	15.11.2005

Auftraggeber:	RP Kassel - Obere Naturschutzbehörde
Projekt:	Grunddatenerhebung 2005 für das FFH-Gebiet Nr. 5024-305 "Auenwiesen von Fulda, Rohrbach und Solz"

Karteninhalt:	Habitats und Verbreitung von Anhang-II-Arten	Maßstab:	1 : 5.000
		Anlage Nr.:	Karte 2, Blatt 4



FFH-Anhang II-Art *Maculinea nausithous* (Dunkler Wiesenknopf-Ameisenbläuling)

Habitats von *Maculinea nausithous*

- Aktuelles Vermehrungshabitat (VH 20, VH 21)
- Potentielles Wiederbesiedlungshabitat

Geschätzte Größen der Teilpopulationen von *Maculinea nausithous*

- 9 bis 27 Imagines (kleine Teilpopulation)
- 30 bis 75 Imagines (mittelgroße Teilpopulation)
- 126 und 174 Imagines (große Teilpopulation)
- 276 Imagines (sehr große Teilpopulation)

Untersuchte Bachabschnitte mit Teilbeständen von *Cottus gobio* (Groppe)

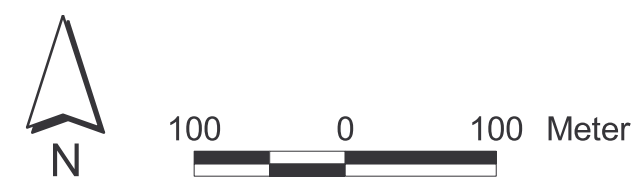
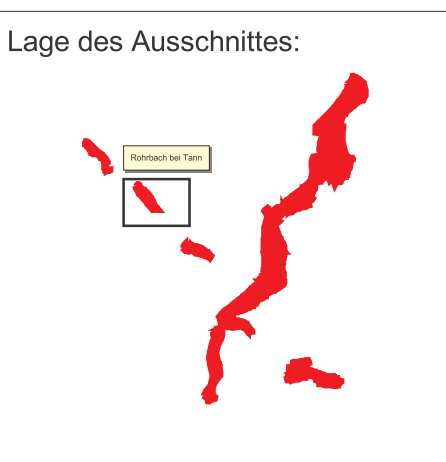
- Repräsentative Habitats von *Cottus gobio* in der Solz (Probestrecken (PS) 1-3) und im Rohrbach (PS 4-6)

Sonstige bemerkenswerte Tierarten

- Gebänderte Prachtlibelle (*Calopteryx splendens*)
- Blauflügelige Prachtlibelle (*Calopteryx virgo*)
- Kleines Granatauge (*Erythromma viridulum*)
- Rana esculenta* (Wasserfrosch)
- Goldene Acht (*Colias hyale*)
- Sumpfschrecke (*Stethophyma grossus*)
- Sumpfgrashüpfer (*Chorthippus montanus*)
- Kurzflügelige Schwertschrecke (*Conocephalus dorsalis*)

Sonstiges

- Grenze des FFH-Gebietes
- Gebäude
- Parzellengrenze



Datengrundlage:
Amtliche Liegenschaftskarte, mit Genehmigung der Hessischen Verwaltung für Bodenmanagement und Geoinformation (HVBG)

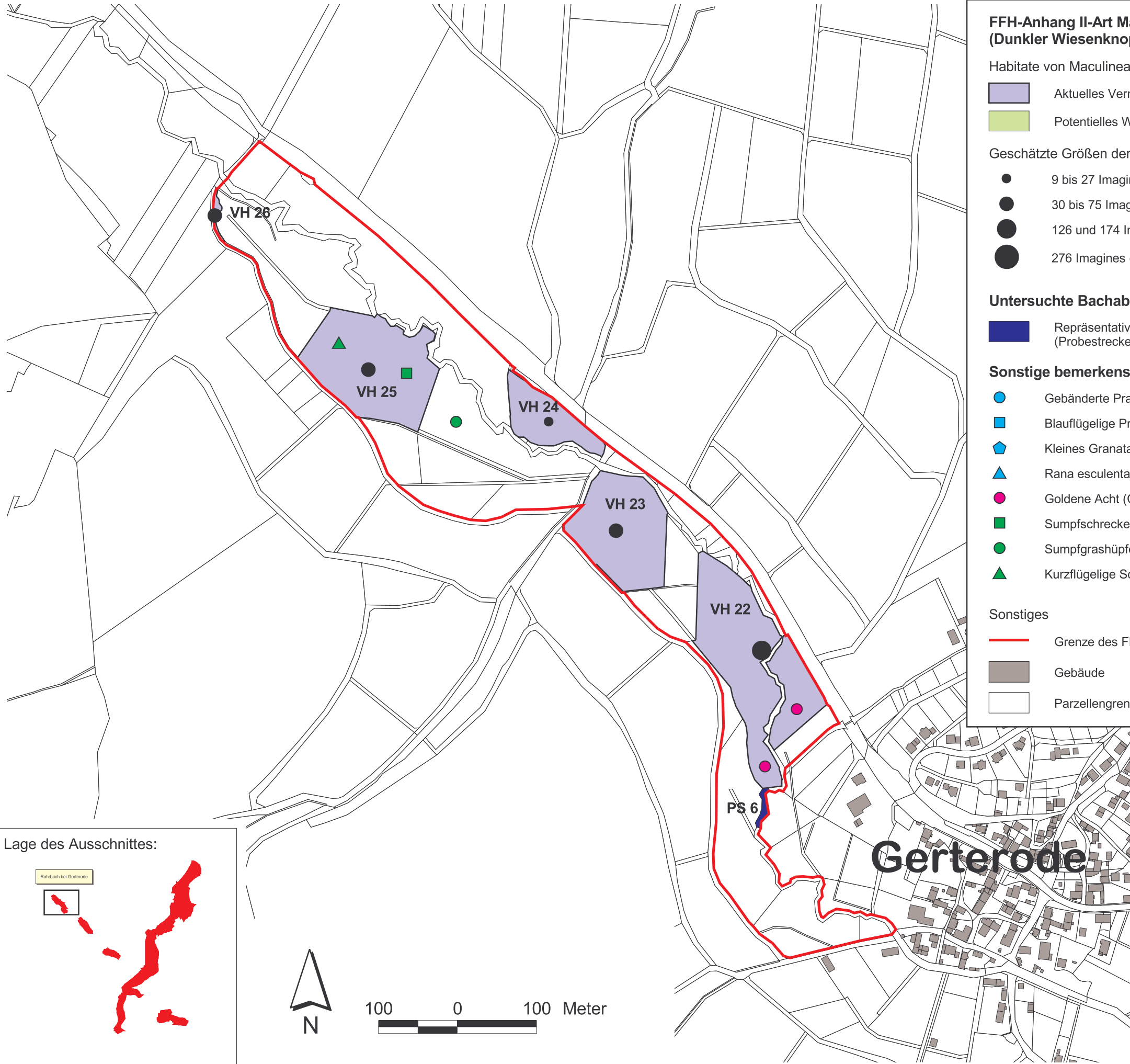
Kartenerstellung: Neckermann & Achterholt Ökologische Gutachten Hebertstraße 31 35091 Cölbe Telefon: 06421-86491	Lange & Wenzel GbR Ökologische Gutachten Rennweg 4 35091 Cölbe-Bürgeln Telefon 06427-930437	Bearbeitet:	Datum:
		Wenzel	15.11.2005
		Gezeichnet:	Datum:
		Lange	15.11.2005
		Geprüft:	Datum:
		Wenzel	15.11.2005

Auftraggeber:
RP Kassel - Obere Naturschutzbehörde

Projekt:
**Grunddatenerhebung 2005
für das FFH-Gebiet Nr. 5024-305
"Auenwiesen von Fulda, Rohrbach und Solz"**

Karteninhalt: Habitats und Verbreitung von Anhang-II-Arten	Maßstab:
	1 : 5.000
	Anlage Nr.:
	Karte 2, Blatt 5

Tann



FFH-Anhang II-Art *Maculinea nausithous* (Dunkler Wiesenknopf-Ameisenbläuling)

Habitats von *Maculinea nausithous*

- Aktuelles Vermehrungshabitat (VH 22-26)
- Potentielles Wiederbesiedlungshabitat

Geschätzte Größen der Teilpopulationen von *Maculinea nausithous*

- 9 bis 27 Imagines (kleine Teilpopulation)
- 30 bis 75 Imagines (mittelgroße Teilpopulation)
- 126 und 174 Imagines (große Teilpopulation)
- 276 Imagines (sehr große Teilpopulation)

Untersuchte Bachabschnitte mit Teilbeständen von *Cottus gobio* (Groppe)

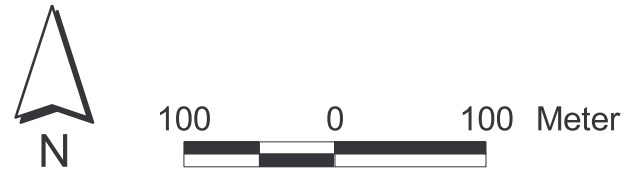
- Repräsentative Habitats von *Cottus gobio* in der Solz (Probestrecken (PS) 1-3) und im Rohrbach (PS 4-6)

Sonstige bemerkenswerte Tierarten

- Gebänderte Prachtlibelle (*Calopteryx splendens*)
- Blauflügelige Prachtlibelle (*Calopteryx virgo*)
- Kleines Granatauge (*Erythromma viridulum*)
- Rana esculenta (Wasserfrosch)
- Goldene Acht (*Colias hyale*)
- Sumpfschrecke (*Stethophyma grossus*)
- Sumpfgrashüpfer (*Chorthippus montanus*)
- Kurzflügelige Schwertschrecke (*Conocephalus dorsalis*)

Sonstiges

- Grenze des FFH-Gebietes
- Gebäude
- Parzellengrenze



Gerterode

Datengrundlage:
Amtliche Liegenschaftskarte, mit Genehmigung der Hessischen Verwaltung für Bodenmanagement und Geoinformation (HVBG)

Kartenerstellung: Neckermann & Achterholt Ökologische Gutachten Hebertstraße 31 35091 Cölbe Telefon: 06421-86491		Lange & Wenzel GbR Ökologische Gutachten Rennweg 4 35091 Cölbe-Bürgeln Telefon 06427-930437	Bearbeitet: Neckermann & Achterholt	Datum: 15.11.2005
			Gezeichnet: Lange	Datum: 15.11.2005
Geprüft: Neckermann & Achterholt			Datum: 15.11.2005	

Auftraggeber:
RP Kassel - Obere Naturschutzbehörde

Projekt:
**Grunddatenerhebung 2005
für das FFH-Gebiet Nr. 5024-305
"Auenwiesen von Fulda, Rohrbach und Solz"**

Karteninhalt: Habitats und Verbreitung von Anhang II-Arten	Maßstab: 1 : 5.000
	Anlage Nr.: Karte 2, Blatt 6