

Legende

Grenzen

- Grenze des FFH-Gebietes
- Flurstücksgrenzen mit Flurstücksnummer

Lebensraumtypen und Erhaltungszustand

Natura 2000-Code	Wahlweise	Bezeichnung
9110	B	Hänsmen-Buchewald (Luzulo-Fagetum): Erhaltungszustand gut
9110	C	Hänsmen-Buchewald (Luzulo-Fagetum): Erhaltungszustand mittel bis schlecht
91E0	C	Auenwälder mit <i>Alnus glutinosa</i> und <i>Fraxinus excelsior</i> (Alno-Padon, <i>Alnus incanae</i> , Salicetum abies): Erhaltungszustand mittel bis schlecht

Vegetationsaufnahmen

- Vegetationsaufnahme mit Nummer

FFH-Anhang II-Arten

Fledermäuse

- Bereiche mit potentieller Quartiergebung für die Bechsteinfledermaus (*Myotis bechsteinii*)
- Einzelnachweis Winterquartier Bechsteinfledermaus (*Myotis bechsteinii*)
- Einzelnachweis Winterquartier Großes Mausohr (*Myotis myotis*)
- Jahrgabitate der Bechsteinfledermaus: alte und mittelalte zweischichtige Laub- und Mischwaldbestände
- Jahrgabitate des Großen Mausohrs: alte und mittelalte einschichtige Laub- und Mischwaldbestände

FFH-Anhang IV-Arten

Fledermäuse (im Autobahn-Nahbereich nachgewiesene Arten)

- Quartier Fransenfledermaus (*Myotis nattereri*)
- Einzelnachweis Quartier Brauner Langohr (*Plecotus auritus*)
- Kleine Bartfledermaus (*Myotis mystacinus*)
- Kleiner Abendsegler (*Nyctalus lasiolepis*)
- Großer Abendsegler (*Nyctalus noctule*)
- Zwergfledermaus (*Pipistrellus pipistrellus*)
- Zweifelffledermaus (*Vesperugo murinus*)

Wildkatze

- gesamtes FFH-Gebiet: Lebensraum der Wildkatze (*Felis silvestris*)

Blattübersicht

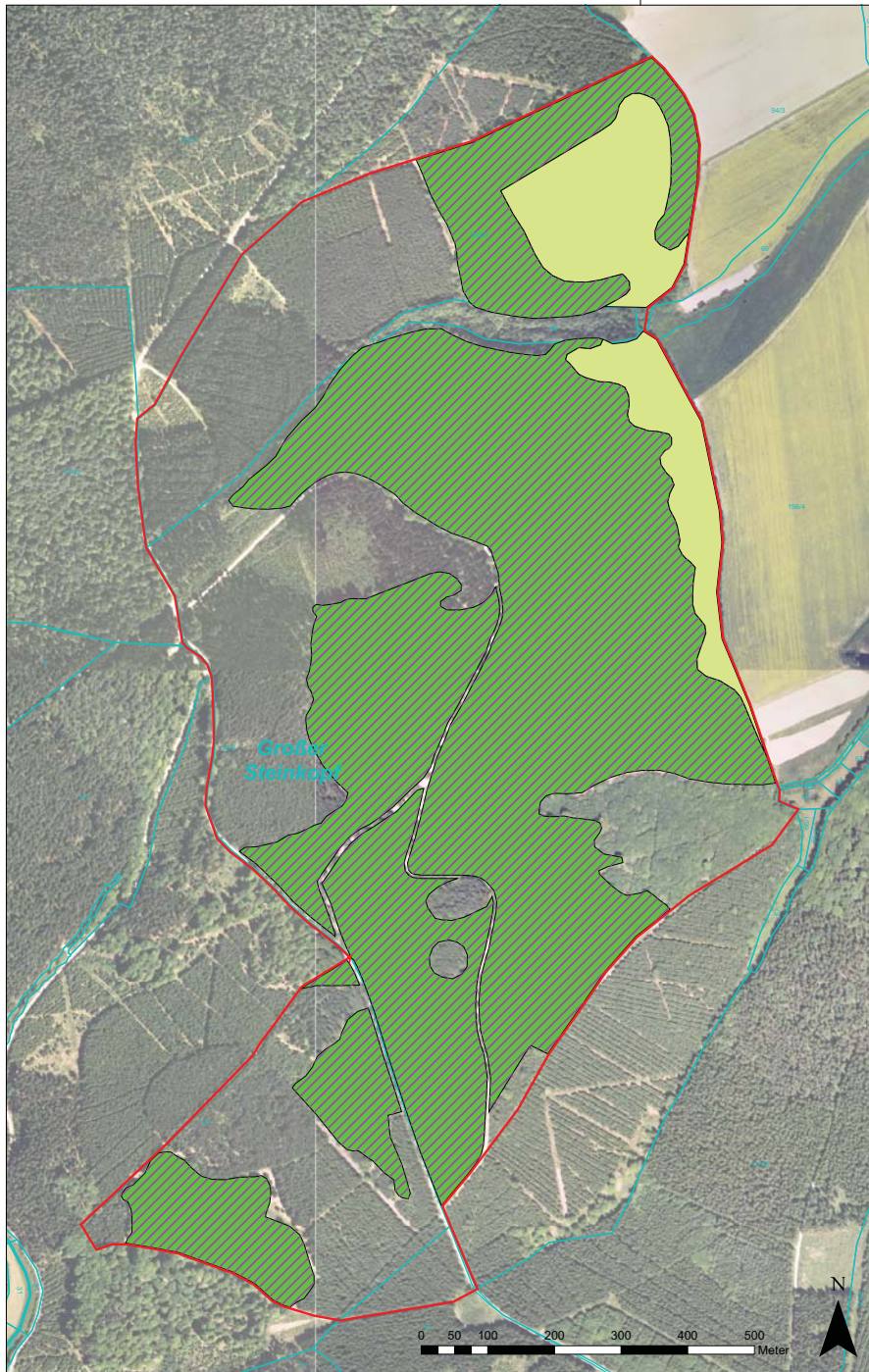
REGIERUNGSPRÄSIDIUM KASSEL
 Obere Naturschutzbehörde

Umsetzung der Flora-Fauna-Habitat-Richtlinie in Hessen

FFH-Gebiet Nr. 5525-303 "Seulingswald"

Karte 1: FFH-Lebensraumtypen, Schutzrechtsverhältnisse, Anhangs-Arten	Grunddatenerhebung
Maßstab: 1 : 5.000	Blatt Nr.: 1
Projektbeginn: 09.11.2006	Stand: 24.11.2006
Projektabschluss: 24.11.2006	Blatt: 1

BÖF Büro für integrierte Planung und Landschaftsplanung
 Hofmeisterstraße 28, 34125 Kassel, Tel: 0561 5799500, Fax: 0561 5799509, eMail: info@boef-kassel.de



Legende

Grenzen

- Grenze des FFH-Gebietes
- Flurstücksgrenzen mit Flurstücksnummern

Lebensraumtypen und Erhaltungszustand

Natura 2000-Code	Wertstufe	Bezeichnung
9110	B	Hainsimsen-Buchenwald (Luzulo-Fagetum); Erhaltungszustand gut
9110	C	Hainsimsen-Buchenwald (Luzulo-Fagetum); Erhaltungszustand mittel bis schlecht
*91E0	C	Auenwälder mit <i>Alnus glutinosa</i> und <i>Fraxinus excelsior</i> (Alno-Padion, Alnion incanae, Salicion albae); Erhaltungszustand mittel bis schlecht

Vegetationsaufnahmen

- 1-V Vegetationsaufnahme mit Nummer

FFH-Anhang II-Arten

Fledermäuse

- Bereiche mit potentieller Quartiereignung für die Bechsteinfledermaus (*Myotis bechsteini*)
- Einzelnachweis Winterquartier Bechsteinfledermaus (*Myotis bechsteini*)
- Einzelnachweis Winterquartier Großes Mausohr (*Myotis myotis*)
- ohne Darstellung Jagdhabitats der Bechsteinfledermaus: alte und mittelalte zweischichtige Laub- und Mischwaldbestände
- ohne Darstellung Jagdhabitats des Großen Mausohrs: alte und mittelalte einschichtige Laub- und Mischwaldbestände

FFH-Anhang IV-Arten

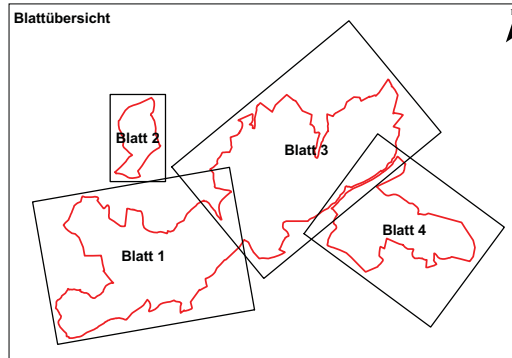
Fledermäuse (im Autobahn-Nahbereich nachgewiesene Arten)

- Quartier Fransenfledermaus (*Myotis nattereri*)
- Einzelnachweis Quartier Braunes Langohr (*Plecotus auritus*)
- ohne Darstellung Kleine Bartfledermaus (*Myotis mystacinus*)
- ohne Darstellung Kleiner Abendsegler (*Nyctalus leisleri*)
- ohne Darstellung Großer Abendsegler (*Nyctalus noctula*)
- ohne Darstellung Zwergfledermaus (*Pipistrellus pipistrellus*)
- ohne Darstellung Zweifarbfledermaus (*Vespertilio murinus*)

Wildkatze

- ohne Darstellung gesamtes FFH-Gebiet: Lebensraum der Wildkatze (*Felis silvestris*)

Blattübersicht

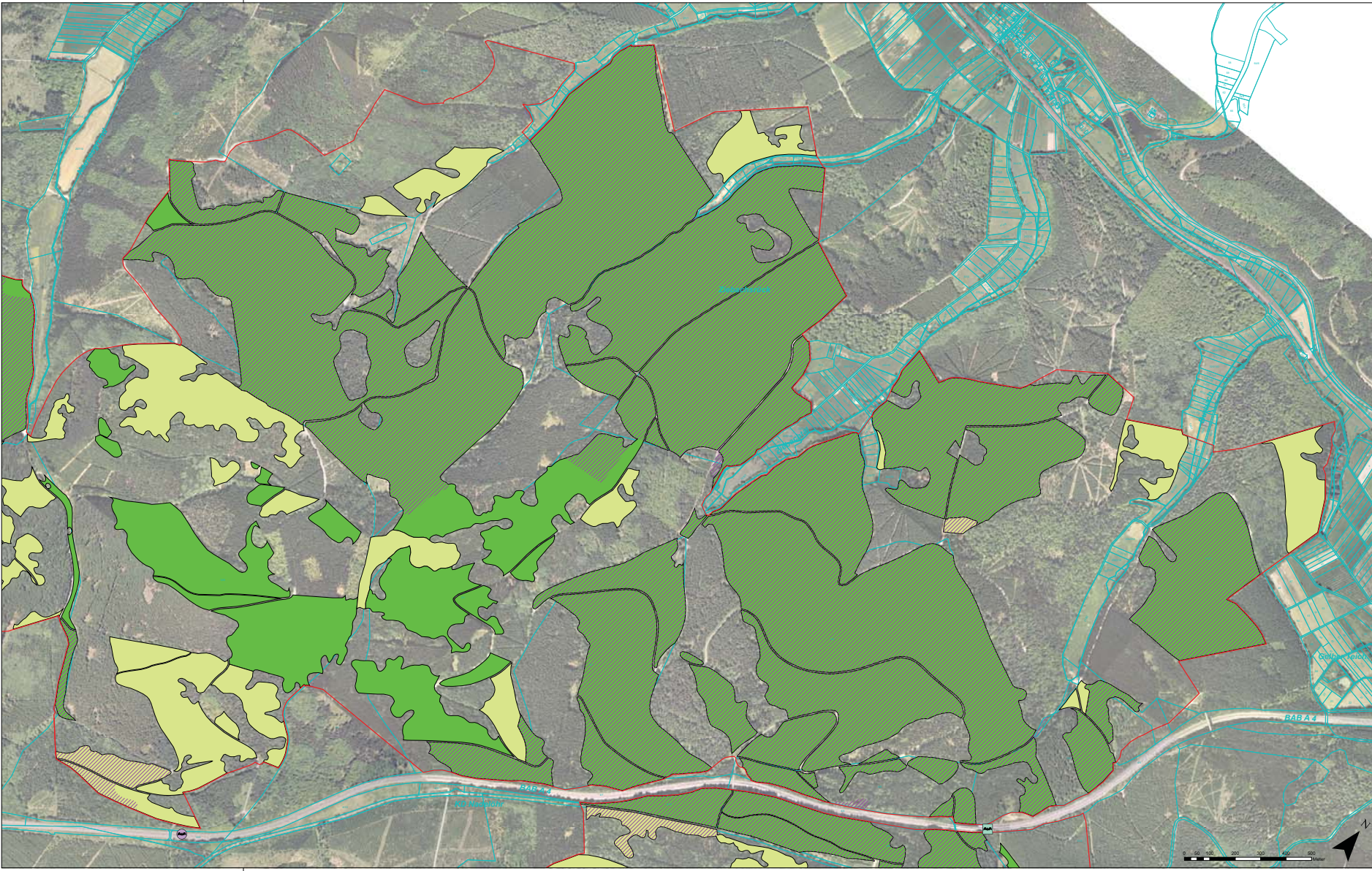


REGIERUNGSPRÄSIDIUM KASSEL Obere Naturschutzbehörde

Umsetzung der
Flora-Fauna-Habitat-Richtlinie in Hessen

FFH-Gebiet Nr. 5525-303 "Seulingswald"

Karte 1: FFH-Lebensraumtypen, Dauerbeobachtungsflächen, Anhangs-Arten		Grunddatenerhebung		
Maßstab: 1 : 5.000	Blatt Nr.: 2	Datum	Zeichen	
Kartengrundlagen: Amtliche Liegenschaftskarte, mit Genehmigung der Hessischen Verwaltung für Bodenmanagement und Geoinformation (HvB/G) ATRIS® Digitales Orthophoto 5 (DOP5), mit Genehmigung des Hessischen Landesamtes für Bodenmanagement und Geoinformation (ALB/G)		bearbeitet gezeichnet geprüft	Okt. 2006 Nov. 2006 24.11.2006	Gü, He Bö He



Legende

Grenzen

- Grenze des FFH-Gebietes
- Flurstücksgrenzen mit Flurstücknummern

Lebensraumtypen und Erhaltungszustand

Natura 2000-Code	Wert	Bemerkung
9110	B	Hainbuchen-Bucheckwald (Luzulo-Fagetum), Erhaltungszustand gut
9110	C	Hainbuchen-Bucheckwald (Luzulo-Fagetum), Erhaltungszustand mittel bis schlecht
*91D3	C	Auenwälder mit <i>Alnus glutinosa</i> und <i>Fraxinus excelsior</i> (Alo-Palud., Alnus incana, Salicion albae), Erhaltungszustand mittel bis schlecht

Vegetationsaufnahmen

172 Vegetationsaufnahme mit Nummer

FFH-Anhang II-Arten

Fiedermäuse

- Bereiche mit potentieller Quartierung für die Buchtenfiedermaus (*Myotis bechsteinii*)
- Einzelhaushaus Winterquartier Buchtenfiedermaus (*Myotis bechsteinii*)
- Einzelhaushaus Winterquartier Großes Mausohr (*Myotis myotis*)
- Jagdhäute der Buchtenfiedermaus: alte und mittelalte zweischichtige Laub- und Mischwälder
- Jagdhäute des Großes Mausohrs: alte und mittelalte einschichtige Laub- und Mischwälder

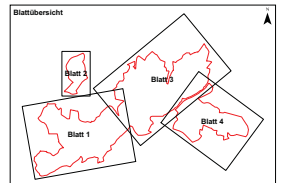
FFH-Anhang IV-Arten

Fiedermäuse (im Ausnahmehabitat nachgewiesene Arten)

- Quartier Felsenfledermaus (*Myotis nattereri*)
- Einzelhaushaus Quartier Braunen Langohr (*Plecotus auritus*)
- Kleine Bartfledermaus (*Myotis myotis*)
- Kleiner Abendsegler (*Nyctalus leisleri*)
- Großer Abendsegler (*Nyctalus noctula*)
- Zwergfledermaus (*Pipistrellus pipistrellus*)
- Zweifelhafte Fledermaus (*Vesperugo murinus*)

Wildkatze

gesamtes FFH-Gebiet: Lebensraum der Wildkatze (*Felis silvestris*)



REGIERUNGSPRÄSIDIUM KASSEL
Obere Naturschutzbehörde

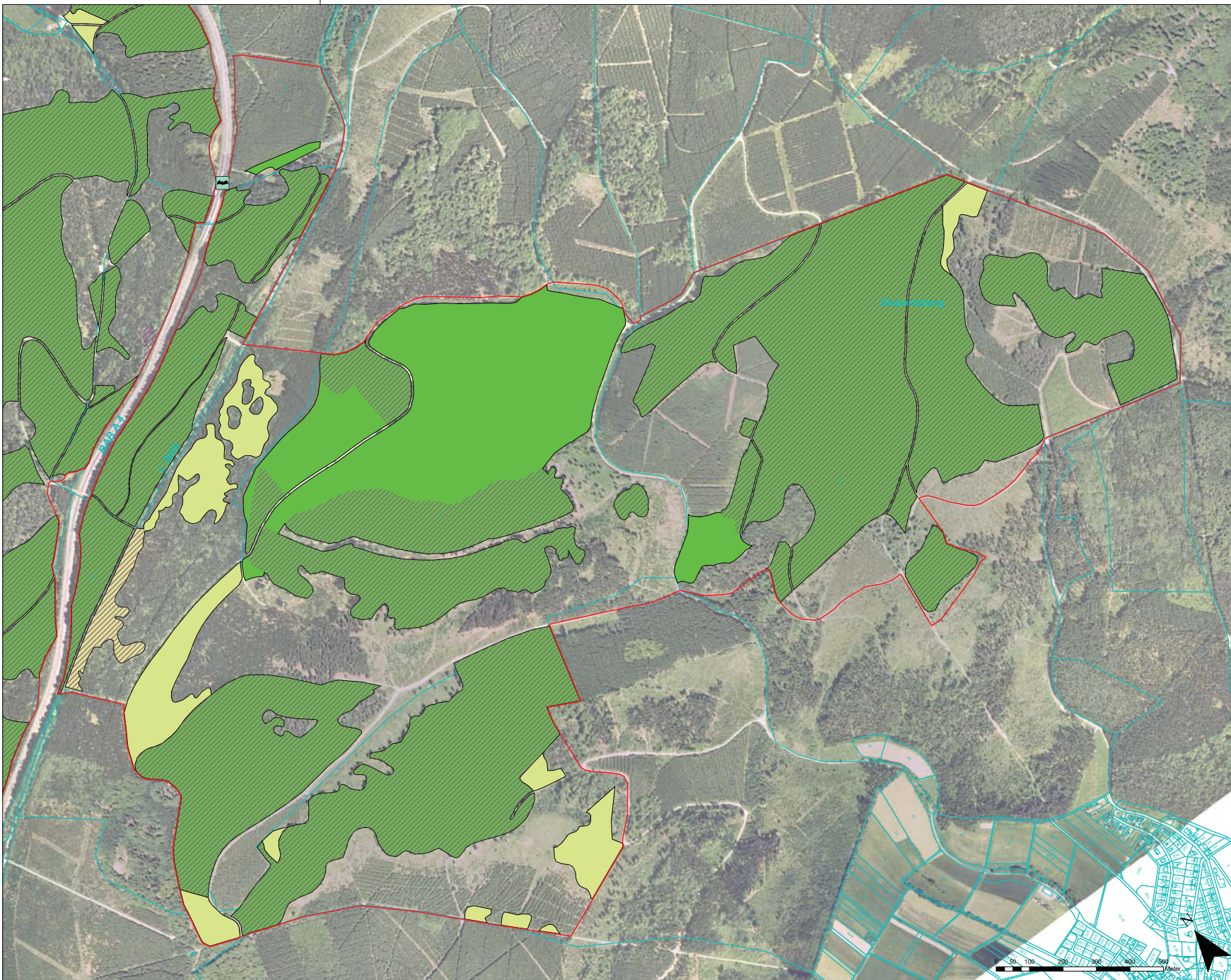
Umsetzung der
Flora-Fauna-Habitat-Richtlinie in Hessen

FFH-Gebiet Nr. 5225-303 "Seulingswald"

Karte 1: FFH-Lebensraumtypen, Schutzmaßnahmen, Schutzstatus	Blatt Nr. 1	Grunddatenerhebung
Merkmal: 1:5.000		Ordnung
		Zeitraum
		Ordnung
		Zeitraum
		Ordnung
		Zeitraum

BÖF
Büro für Landschaftsplanung und Naturschutz

Hofenstraße 10
34109 Kassel
Tel: 0561 3184100
Fax: 0561 3184101
E-Mail: info@bof-kassel.de



Legende

Grenzen

- Grenze des FFH-Gebietes
- Flurstücksgrenzen mit Flurstücknummern

Lebensraumtypen und Erhaltungszustand

Natura 2000-Code	Wertstufe	Bezeichnung
9110	B	Hainsimien-Buchenwald (Luzulo-Fagetum); Erhaltungszustand gut
9110	C	Hainsimien-Buchenwald (Luzulo-Fagetum); Erhaltungszustand mittel bis schlecht
91E0	C	Auenwälder mit <i>Alnus glutinosa</i> und <i>Fraxinus excelsior</i> (<i>Alno-Padion</i> , <i>Alnion incanae</i> , <i>Salicion albae</i>); Erhaltungszustand mittel bis schlecht

Vegetationsaufnahmen

- 1.V Vegetationsaufnahme mit Nummer

FFH-Anhang II-Arten

Fledermäuse

- Bereiche mit potentieller Quartiereignung für die Bechsteinfledermaus (*Myotis bechsteinii*)
- Einzelnachweis Winterquartier Bechsteinfledermaus (*Myotis bechsteinii*)
- Einzelnachweis Winterquartier Großes Mausohr (*Myotis myotis*)
- ohne Darstellung Jagdhabitate der Bechsteinfledermaus: alte und mittelalte zweischichtige Laub- und Mischwaldbestände
- ohne Darstellung Jagdhabitate des Großes Mausohrs: alte und mittelalte einschichtige Laub- und Mischwaldbestände

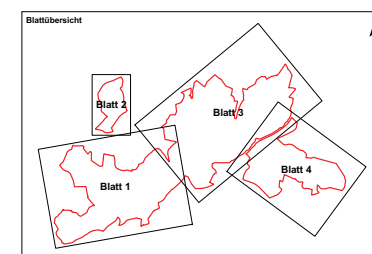
FFH-Anhang IV-Arten

Fledermäuse (in Autobahn-Nahbereich nachgewiesene Arten)

- Quartier Fransenfledermaus (*Myotis nattereri*)
- Einzelnachweis Quartier Braunes Langohr (*Plecotus auritus*)
- ohne Darstellung Kleine Bartfledermaus (*Myotis mystacinus*)
- ohne Darstellung Kleiner Abendsegler (*Myctalus leucomelas*)
- ohne Darstellung Großer Abendsegler (*Myctalus noctula*)
- ohne Darstellung Zwergfledermaus (*Pipistrellus pipistrellus*)
- ohne Darstellung Zweifarbfledermaus (*Vesperugo murinus*)

Wildkatze

- ohne Darstellung gesamtes FFH-Gebiet: Lebensraum der Wildkatze (*Felis silvestris*)



REGIERUNGSPRÄSIDIUM KASSEL
Obere Naturschutzbehörde

Umsetzung der
Flora-Fauna-Habitat-Richtlinie in Hessen

FFH-Gebiet Nr. 5525-303 "Seulingswald"

Karte 1: FFH-Lebensraumtypen, Dauerbachlebensräume, Anhangs-Arten	Blatt Nr.: 4	Grunddatenerhebung
Maßstab: 1 : 5 000		Datum
		Ziichen
		bearbeitet
		Oktober 2006
		Gü. He
		gezeichnet
		November 2006
		BS
		geprüft
		24.11.2006
		He

BÖF
Büro für angewandte Ökologie und Forstplanung

Hefenstraße 28
34125 Kassel
Tel: 0561 5798930
Fax: 0561 5798939
eMail: info@boef-kassel.de