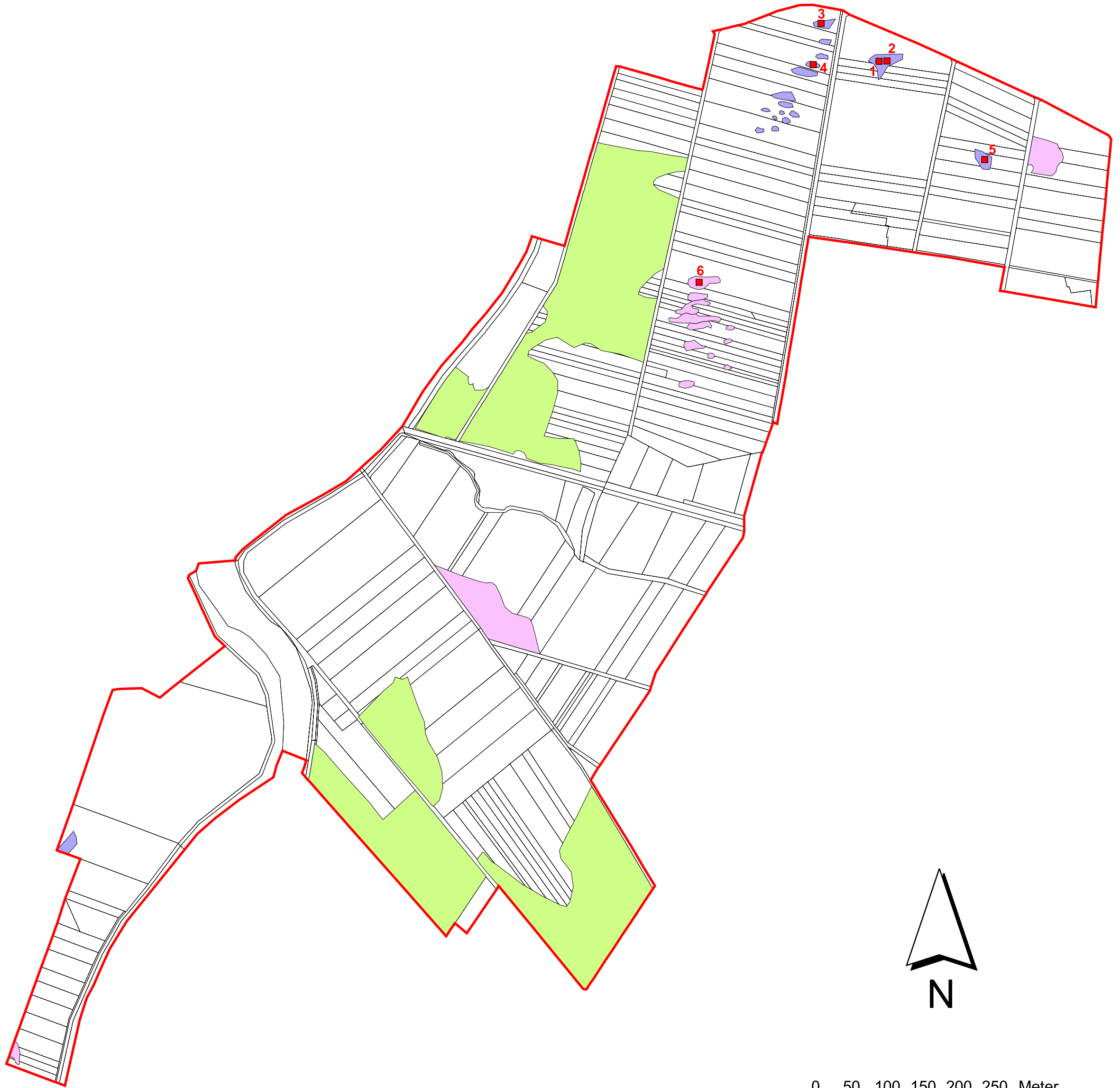


Karte der FFH-Lebensraumtypen FFH-Gebiet 5026-301 "Rohrlache von Heringen"

FFH-Lebensraumtypen und Dauerbeobachtungsflächen

- Salzstellen des Binnenlandes (*1340), Wertstufe B (guter Erhaltungszustand)
- Salzstellen des Binnenlandes (*1340), Wertstufe C (mittlerer bis schlechter Erhaltungszustand)
- Entwicklungsflächen für Magere Flachlandmähwiesen (6510)
- Lage der Dauerbeobachtungsflächen (Nr. 1-6)
- Flurstücke (ALK-Daten)
- Grenze des FFH-Gebietes



0 50 100 150 200 250 Meter

Projekt Grunddatenerfassung FFH-Gebiet "Rohrlache von Heringen"				
Karte FFH-Lebensraumtypen, Dauerbeobachtungsflächen			Maßstab 1:5000	
Gemarkung Heringen, Leimbach Widdershausen			Landkreis Hersfeld-Rotenburg	
Karte Nr. 1	Blatt Nr.	Bearbeitet NEC	Geprüft WEN	Datum 16.11.02
		Neckermann & Achterholt Ökologische Gutachten 35091 Cölbe Tel.: 06421/86491		