




Legende

 FFH- Gebietsgrenze

FFH- Lebensraumtypen

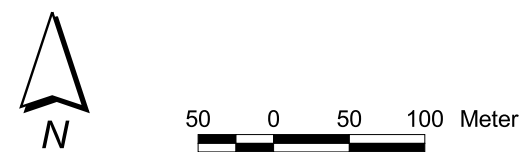
 3150 natürliche nährstoffreiche Seen
 6510 Magere Flachland-Mähwiesen

Erhaltungszustand der Lebensraumtypen

B gut
 C mittel

Lage der Dauerbeobachtungsflächen (D)

 D1, D2, ...



Auftraggeber: Regierungspräsidium Kassel - Obere Naturschutzbehörde -	
Grunddatenerhebung für das FFH- Gebiet 5026-401 "Rhäden bei Obersuhl und Bosserode"	
Karte 1: FFH- Lebensraumtypen	
 BIOPLAN MARBURG Deutschhausstr. 36 35037 Marburg Tel: 06421-98084 Fax: 06421-98086 email: bioplan.marburg@t-online.de	Maßstab: 1 : 5 000 Stand: Nov. 2002 erste Änderung: April 2003 gezeichnet: Koch geprüft: Klein