



**ALNUS**

Arbeitsgemeinschaft für Landschaftsplanung,  
Naturschutz und Umwelstudien GbR

Lachweg 15a  
38667 Bad Harzburg  
Fon 05322 / 950698  
Fax 05322 / 950699

## Grunddatenerfassung zum FFH-Gebiet Dreienberg bei Friedewald (Nr. 5125-301)

Karte 1: FFH-Lebensraumtypen

### Lebensraumtypen

- 5130 Formationen von *Juniperus communis* auf Kalkheiden und -rasen
- 6212 Submediterrane Halbtrockenrasen (Mesobromion)
- 6510 Magere Flachland-Mähwiesen (*Alopecurus pratensis*, *Sanguisorba officinalis*)
- 7220 Kalktuffquellen (Cratoneurion)
- 7230 Kalkreiche Niedermoore
- 8210 Kalkfelsen mit Felsspaltenvegetation
- 8220 Silikalfelsen mit Felsspaltenvegetation
- 9130 Waldmeister-Buchenwald (*Asperulo-Fagetum*)
- 9150 Mitteleuropäischer Orchideen-Kalk-Buchenwald (*Cephalanthero-Fagion*)

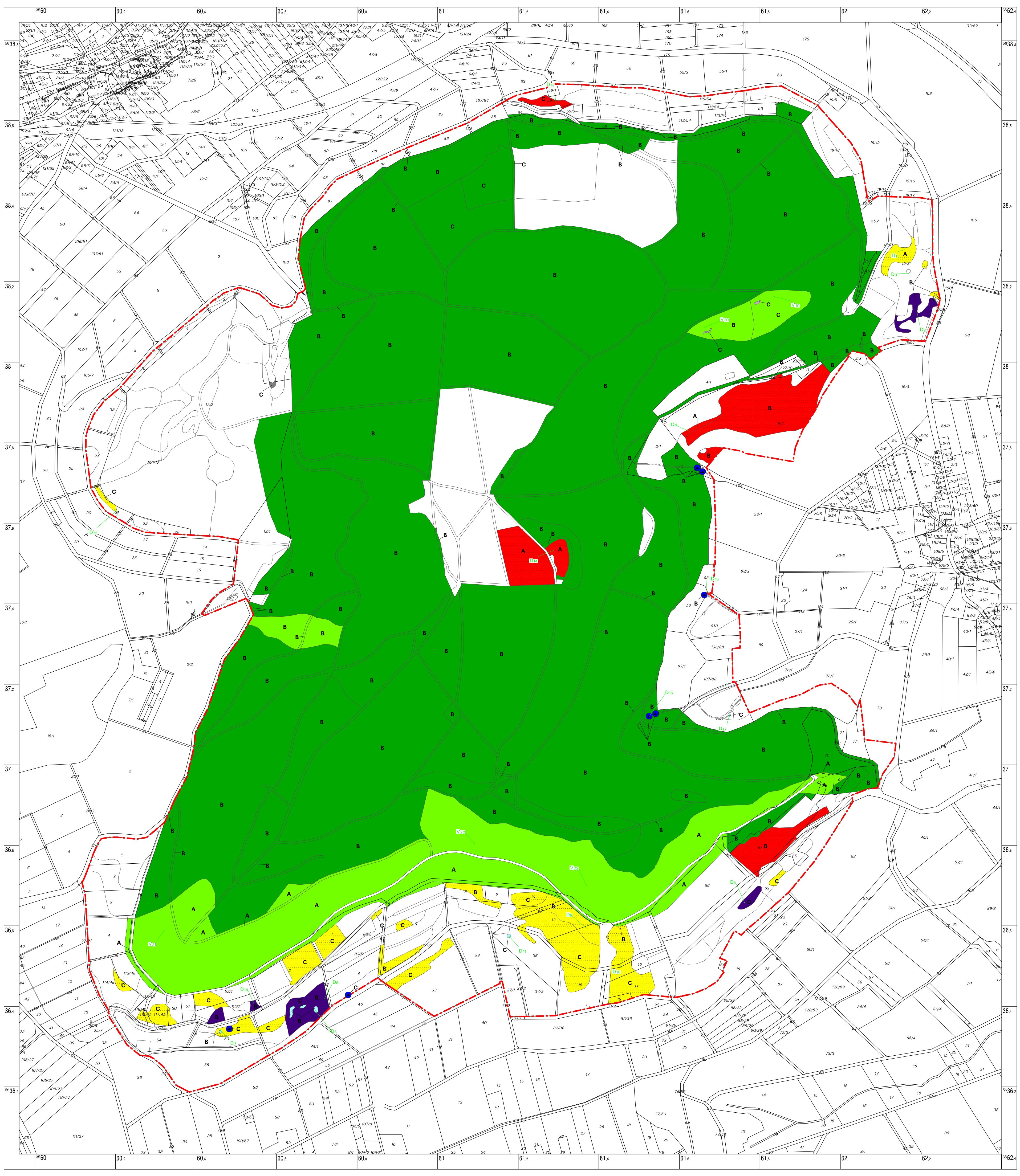
- 7220 Kalktuffquellen (Cratoneurion)

### Dauerbeobachtungsflächen

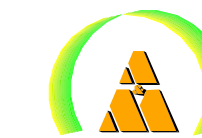
- D<sub>w</sub> Dauerbeobachtungsfläche Nr. "nr"
- V<sub>w</sub> Vegetationsaufnahme Nr. "nr"

### Grenzlinien

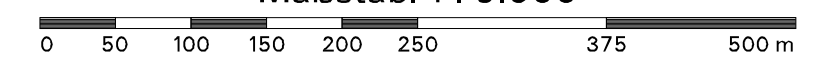
- Gebietsgrenze
- Flurstücksgrenze
- Biotypenabgrenzung



Stand: 01.11.2006  
 Auftraggeber: Regierungspräsidium Kassel  
 Bearbeiter: Dr. Kathrin Baumann  
 Privat-Forstrat Hartmut Tiedt  
 Datengrundlage: Amtliche Liegenschaftskarte, mit Genehmigung des  
 Hessischen Landesamtes für Bodenmanagement und Geoinformation (HLBG)



Maßstab: 1 : 5.000



Erstellung: Almann & Müllkamp - Gesellschaft für Umweltmonitoring und Fernerkundung gGmbH, D-37139 Hohenrode, Schulstraße 5  
Tel.: +49-5307-91472, Fax: +49-5307-91474, Mail: info@am-und-m.de