

Legende

Grenzen

- FFH-Grenze angepasst an Flurstücksgrenzen
- Kernzone Biosphärenreserve Rhön
- Schutzzone ohne forstliche Nutzung nach NSG-Verordnung
- Flurstücksgrenzen mit Flurstücksnummer
- Gemarkungsgrenzen

FFH-Lebensraumtypen

Hartholwälder (Matorrals)

- 5130 Formationen von *Juniperus communis* auf Kalkfelsen und -rassen

Naturnahes, halbnatürliches Grasland und Hochstaudenfluren

- 6110 Lückige Bospähle oder Kalk-Pionierstrassen (Alyso-Setaria abs)
- 6212 Submediterrane Halbrockrasen (Mesobromion)
- 6212 Submediterrane Halbrockrasen (Mesobromion), besondere Bestände mit bemerkenswerten Orchideen
- 6230 Artenreiche montane Borgrasrasen und submontan auf dem europäischen Festland auf Silikatböden
- 6510 Magere Flachland-Mähwiesen (*Abopocis pratensis*, *Sanguisorba officinalis*)
- 6520 Berg-Mähwiesen

Kleinsiegentümpfe

- 7220 Kalktuffquellen (Cratoneuron)
- 7230 Kalkreiche Niedermoore

Felsfluren, Block- und Schutthalden sowie Therophytenfluren

- 8150 Kieselhaltige Schutthalden der Berglagen Mitteleuropas
- 8160 Kalkhaltige Schutthalden der collinen bis montanen Stufe Mitteleuropas
- 8220 Silikatfelsen mit Felspflanzengesellschaften

Wälder

- 9110 Hainbuchen-Buchwald (Luzulo-Fagetum)
- 9130 Waldmeister-Buchwald (Asperulo-Fagetum)
- 9150 Mittel-europäischer Orchideen-Kalk-Buchwald (Cephalanthero-Fagetum)
- 9170 Labkraut-Eichen-Hainbuchenwald (Galio-Carpinetum)
- 9180 Schlucht- und Hangmischwälder (Tilio-Acerion)
- 91E0 Auenwälder mit *Alnus glutinosa* und *Fraxinus excelsior* (Alno-Padion, Alnion incanae, Salicion albae)

Erhaltungszustände der FFH-Lebensraumtypen

Erhaltungszustand

- A hervorragend
- B gut
- C mittel bis schlecht

Dauerbeobachtungsflächen und Vegetationsaufnahmen

- D-1 Dauerbeobachtungsfläche mit Nummer und Größe
- V-201 Vegetationsaufnahme mit Nummer und Größe
- A-1 Aufnahme früherer Untersuchungen mit Nummer und Größe ohne Flächenart

FFH-Anhang II-Arten

Farn- und Blütenpflanzen

- 1902 Frauenschuh (*Cypripedium calceolus*)

Moose

- 1381 Grünes Besenmoos (*Dicranum viride*)

Tagfalter

- 1061 Dunkler Wespenknochen-Ameisenbläuling (*Melicope nausithous*)

Amphibien

- 1166 Gewässer mit Kammmolchnachweis (*Triturus cristatus*)

Mollusken

- 1163 Beprobungsabschnitt der Groppe (*Coelix gubbi*)

Fledermäuse

- 1308 Mopsfledermaus (*Myotis blythii*)
- 1323 Bechsteinfledermaus (*Myotis bechsteinii*)
- 1324 Großes Mausohr (*Myotis myotis*)

Gefundene Individuenzahlen

Erhebungstermine und Fundzahlen

Erhebungstermin	Fundzahl	Erhebungstermin	Fundzahl
2006-01	1	Erhebungstermin 2006	1
2006-02	2	Erhebungstermin 2006	2
2006-03	3	Erhebungstermin 2006	3

Dunkler Wespenknochen-Ameisenbläuling (*Melicope nausithous*)

Erhebungstermin	Fundzahl	Erhebungstermin	Fundzahl
2006-01	1	Erhebungstermin 2006	1
2006-02	2	Erhebungstermin 2006	2
2006-03	3	Erhebungstermin 2006	3

Transecte faunistischer Erhebungen

- 1 Fledermaustransect mit Transectnummer
- 2 Tagfaltertransect mit Transectnummer

REGIERUNGSPRÄSIDIUM KASSEL
Obere Naturschutzbehörde

Umsetzung der Flora-Fauna-Habitat-Richtlinie in Hessen

FFH-Gebiet Nr. 5325-305 "Vorderrhön"

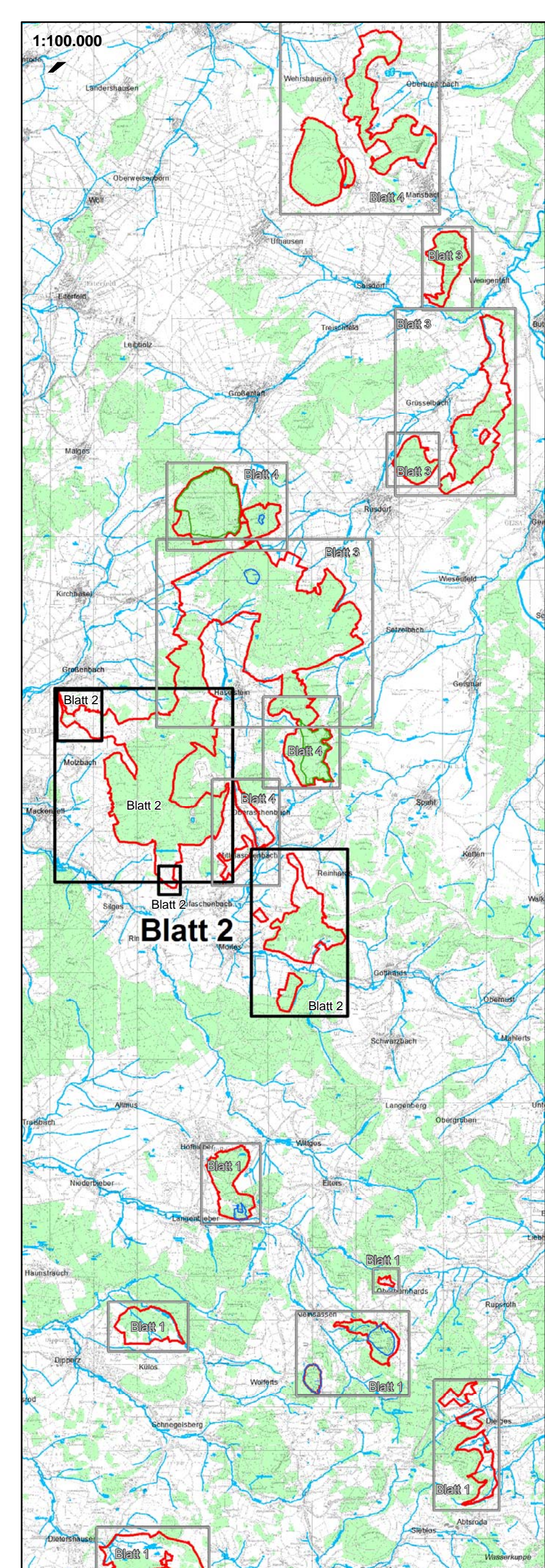
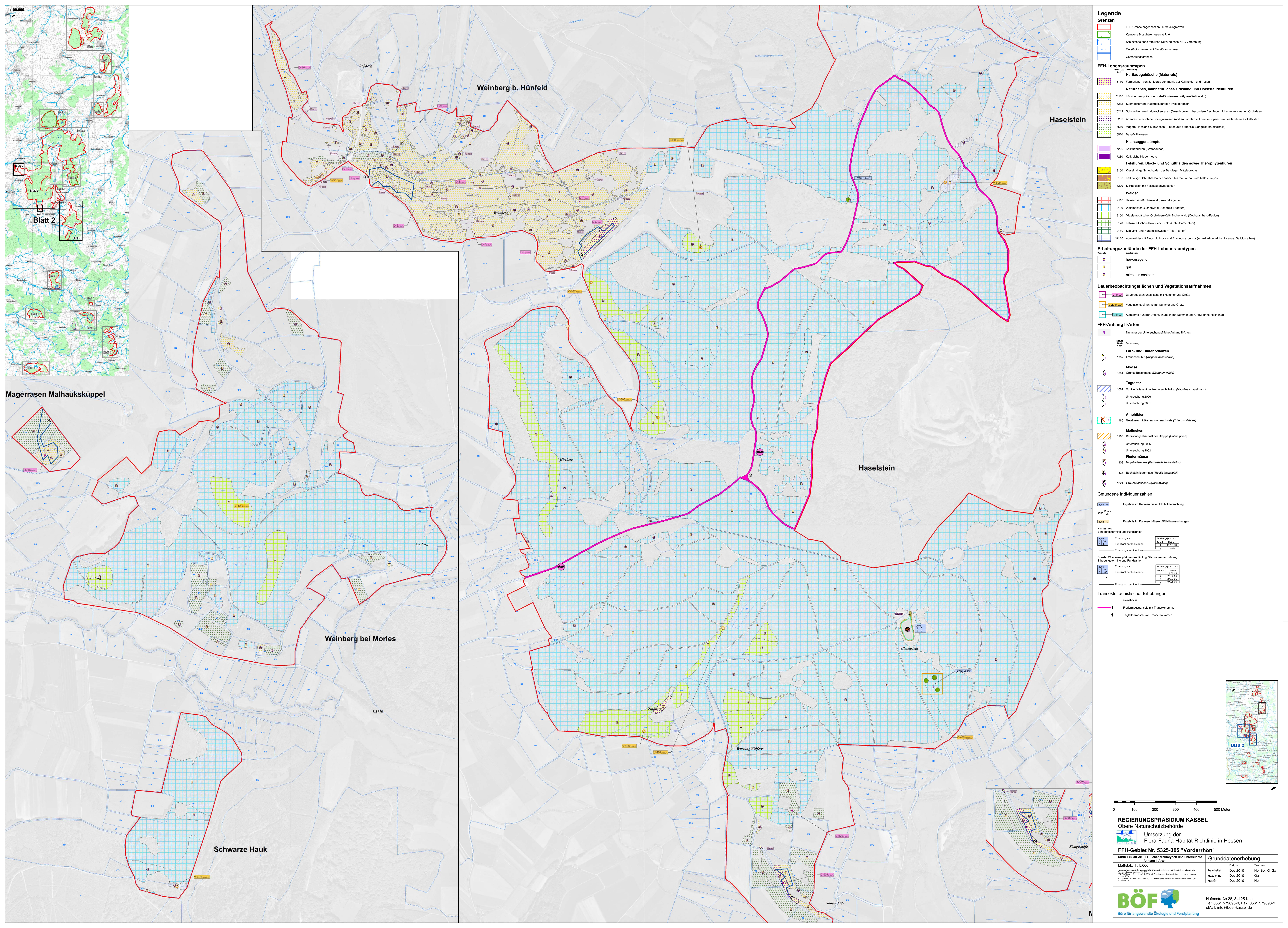
Karte 1 (Blatt 1): FFH-Lebensraumtypen und untersuchte Anhang II Arten

Maßstab: 1 : 5.000

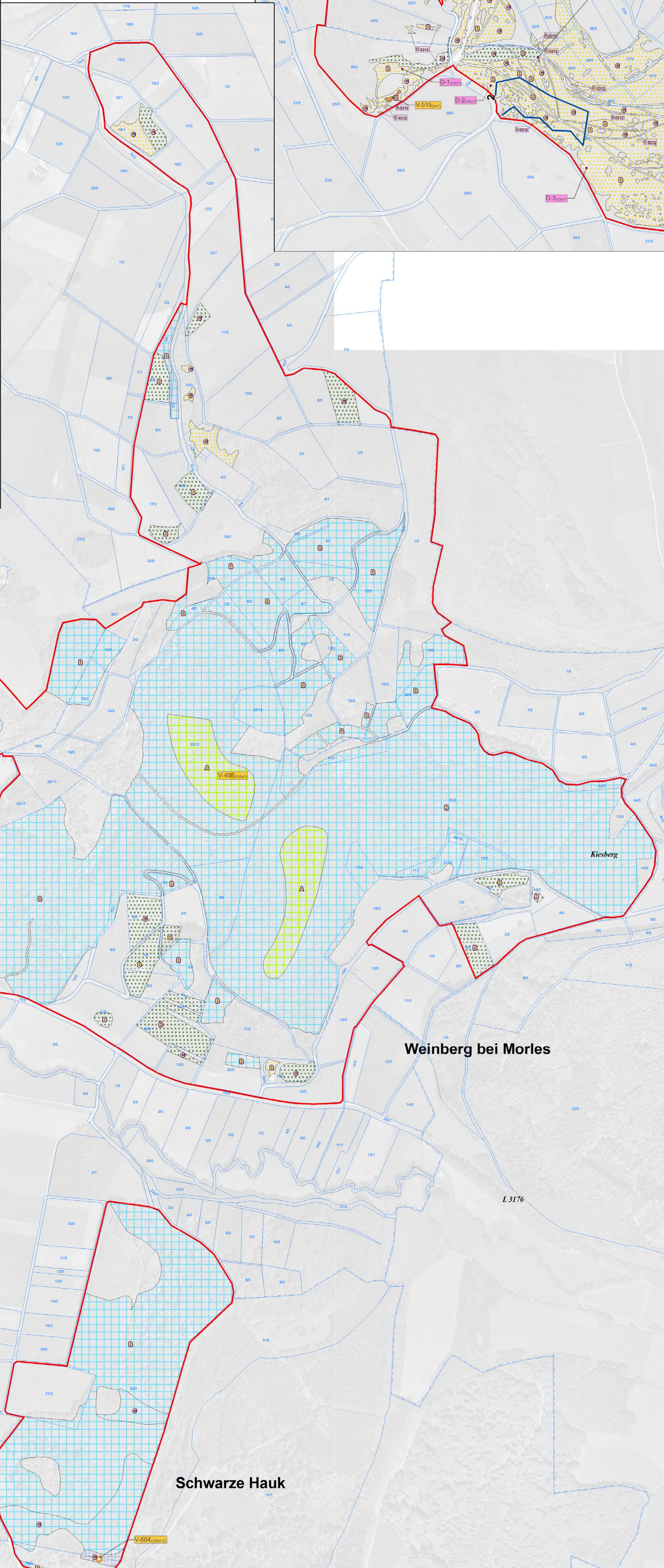
Grunddatenerhebung	Datum	Zeichen
bearbeitet	Dez 2010	He, Be, Kl, Ga
gezeichnet	Dez 2010	Ga
geprüft	Dez 2010	He

BÖF
Büro für angewandte Ökologie und Forstplanung

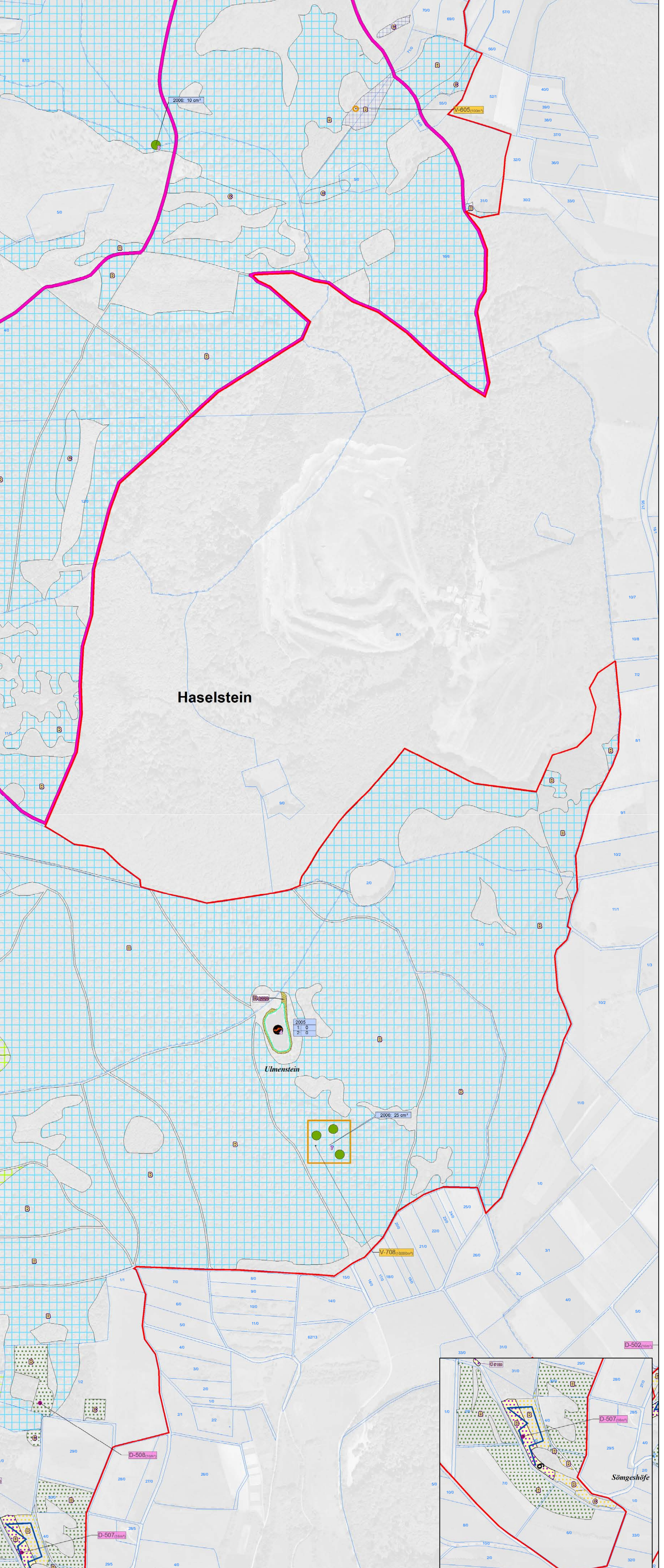
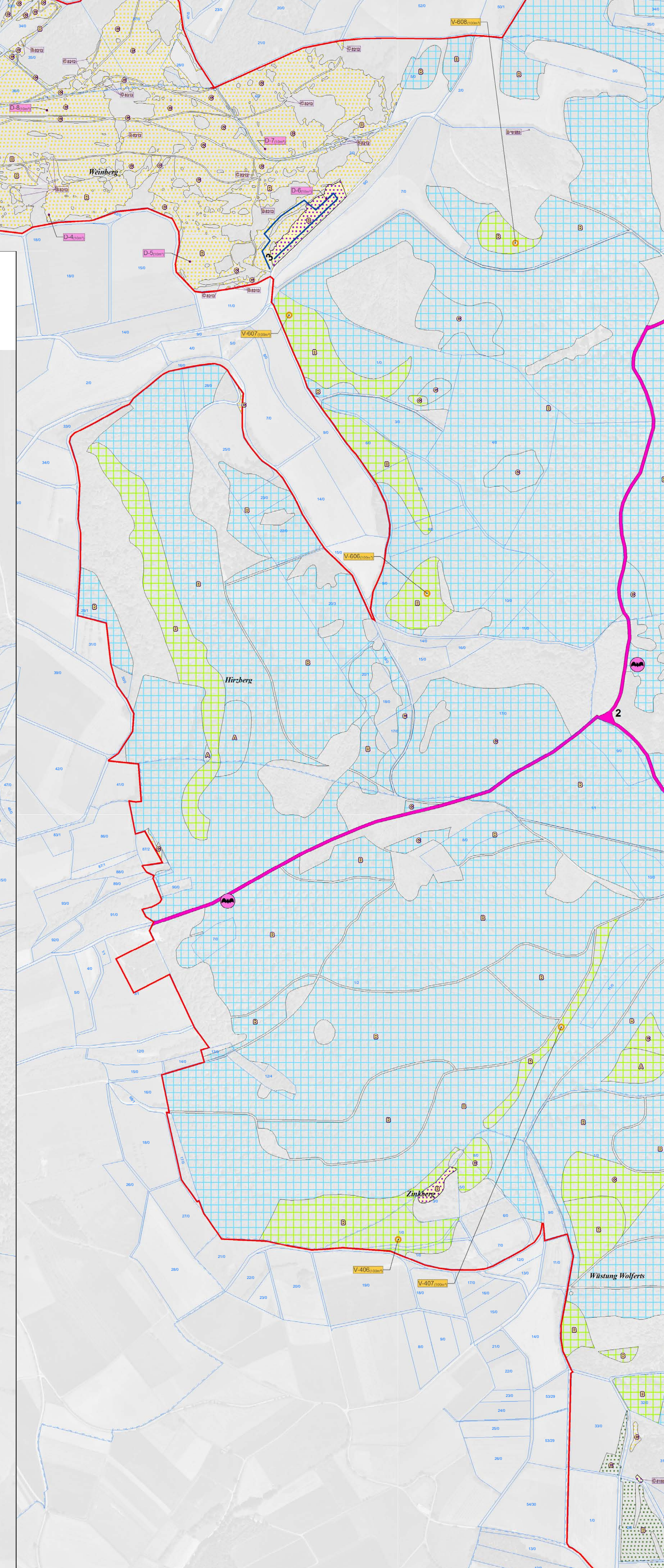
Hafenstraße 28, 34125 Kassel
Tel: 0561 579893-0, Fax: 0561 579893-9
eMail: info@boef-kassel.de



Magerrasen Malhaukskuppel



Schwarze Hawk



Legende

Grenzen

- FFH-Grenze angepasst an Flurstücksgrenzen
- Kernzone Biotopverbundnetz Rhön
- Schutzzone ohne künstliche Nutzung nach NSG-Vordnung
- Flurstücksgrenzen mit Flurstücknummer
- Gemarkungsgrenzen

FFH-Lebensraumtypen

Hartaubebüschle (Matorrals)

- 5130 Formationen von *Juncus communis* auf Kalktuffen und -rasen

Naturnahe, halbnatürliches Grasland und Hochstaudenfluren

- 6110 Lückige Basophile oder Kalk-Florrasen (Alyssa-Subdon abt)
- 6212 Submediterrane Halbrockrasen (Mesobromion)
- 6230 Alpidische montane Borgrasrasen (und submontan auf dem europäischen Festland) auf Silikatböden
- 6510 Mageres Flachland-Mähwiesen (*Agrostis pratensis*, *Sanguisorba officinalis*)
- 6520 Berg-Mähwiesen

Kleingegensäume

- 7220 Kalktuffquellen (Craobourton)
- 7230 Kalkreiche Niedermoor

Felsfluren, Block- und Schutthalde sowie Therophytenfluren

- 8150 Kesselartige Schutthalde der Berglagen Mittelgebirge
- 8160 Kalkhaltige Schutthalde der offenen bis montanen Stufe Mittelgebirge
- 8220 Silikatfelsen mit Felspflanzengesellschaft

Wälder

- 9110 Harzkiefern-Bucheneid (*Luzulo-Fagetum*)
- 9130 Waldmeister-Bucheneid (*Aspeno-Fagetum*)
- 9150 Mittelgebirgscher Orchideen-Kalk-Bucheneid (*Cephalantho-Fagetum*)
- 9170 Labkraut-Eichen-Hainbuchenwald (*Galio-Carpinetum*)
- 9180 Schilf- und Hängschilf (*Tilio-Acerion*)
- 91E0 Auwälder mit *Alnus glutinosa* und *Fraxinus excelsior* (*Alno-Padion*, *Alnus incana*, *Saxion alba*)

Erhaltungszustände der FFH-Lebensraumtypen

- ▲ hervorragend
- gut
- mittel bis schlecht

Dauerbeobachtungsflächen und Vegetationsaufnahmen

- D-50m Dauerbeobachtungsfläche mit Nummer und Größe
- V-200m Vegetationsaufnahme mit Nummer und Größe
- A-5m Aufnahme höherer Untersuchungen mit Nummer und Größe ohne Flächenart

FFH-Anhang II-Arten

- 5 Nummer der Untersuchungfläche Anhang II-Arten

Farn- und Blütenpflanzen

- 1902 Farnschuh (*Cypripedium calceolus*)

Moose

- 1361 Großes Bismarckmoos (*Dicranum velut*)

Tagfalter

- 1061 Dürker Wiesenkopf-Amsenbildung (*Melicope nausithous*)
- Untersuchung 2006
- Untersuchung 2001

Amphibien

- 1166 Gewässer mit Kammschwanzmolch (*Triturus cristatus*)

Mollusken

- 1163 Biedersteinschnecke der Gruppe (*Cotusa palustris*)
- Untersuchung 2006
- Untersuchung 2002

Fledermäuse

- 1306 Mopsfledermaus (*Batracostyle barbastellus*)
- 1323 Bechsteinfledermaus (*Myotis bechsteinii*)
- 1324 Großes Mausohr (*Myotis myotis*)

Gefundene Individuenzahlen

Ergebnis im Rahmen dieser FFH-Untersuchung

Jahr	Fundjahr	Ergebnis
2006	2006	1
2002	2002	1

Ergebnis im Rahmen früherer FFH-Untersuchungen

Kammrück: Erhebungstermin und Fundzahlen

Erhebungsjahr	Erhebungstermin	Fundzahl der Individuen	Erhebungstermin	Fundzahl der Individuen
2006	15.04.06	1	2006	15.04.06
2002	15.04.02	1	2002	15.04.02

Dürker Wiesenkopf-Amsenbildung (*Melicope nausithous*): Erhebungstermin und Fundzahlen

Erhebungsjahr	Erhebungstermin	Fundzahl der Individuen	Erhebungsjahr	Erhebungstermin	Fundzahl der Individuen
2006	15.04.06	1	2006	15.04.06	1
2002	15.04.02	1	2002	15.04.02	1

Transecte faunistischer Erhebungen

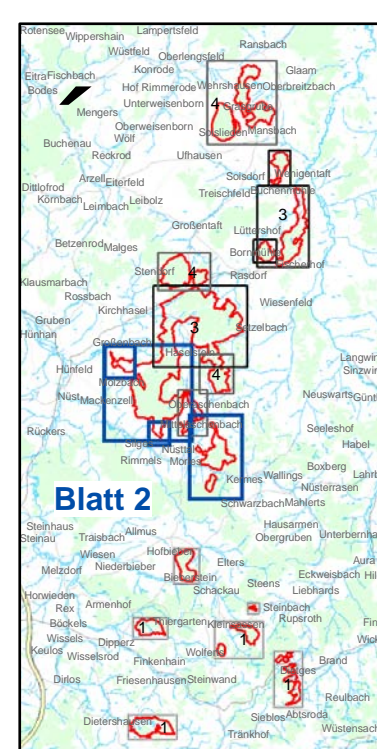
- 1 Fledermaustransect mit Transectnummer
- 1 Tagfaltertransect mit Transectnummer

REGIERUNGSPRÄSIDIUM KASSEL
 Obere Naturschutzbehörde
 Umsetzung der
 Flora-Fauna-Habitat-Richtlinie in Hessen
 FFH-Gebiet Nr. 5325-305 "Vorderrhön"
 Karte 1 (Blatt 2): FFH-Lebensraumtypen und untersuchte Anhang II-Arten

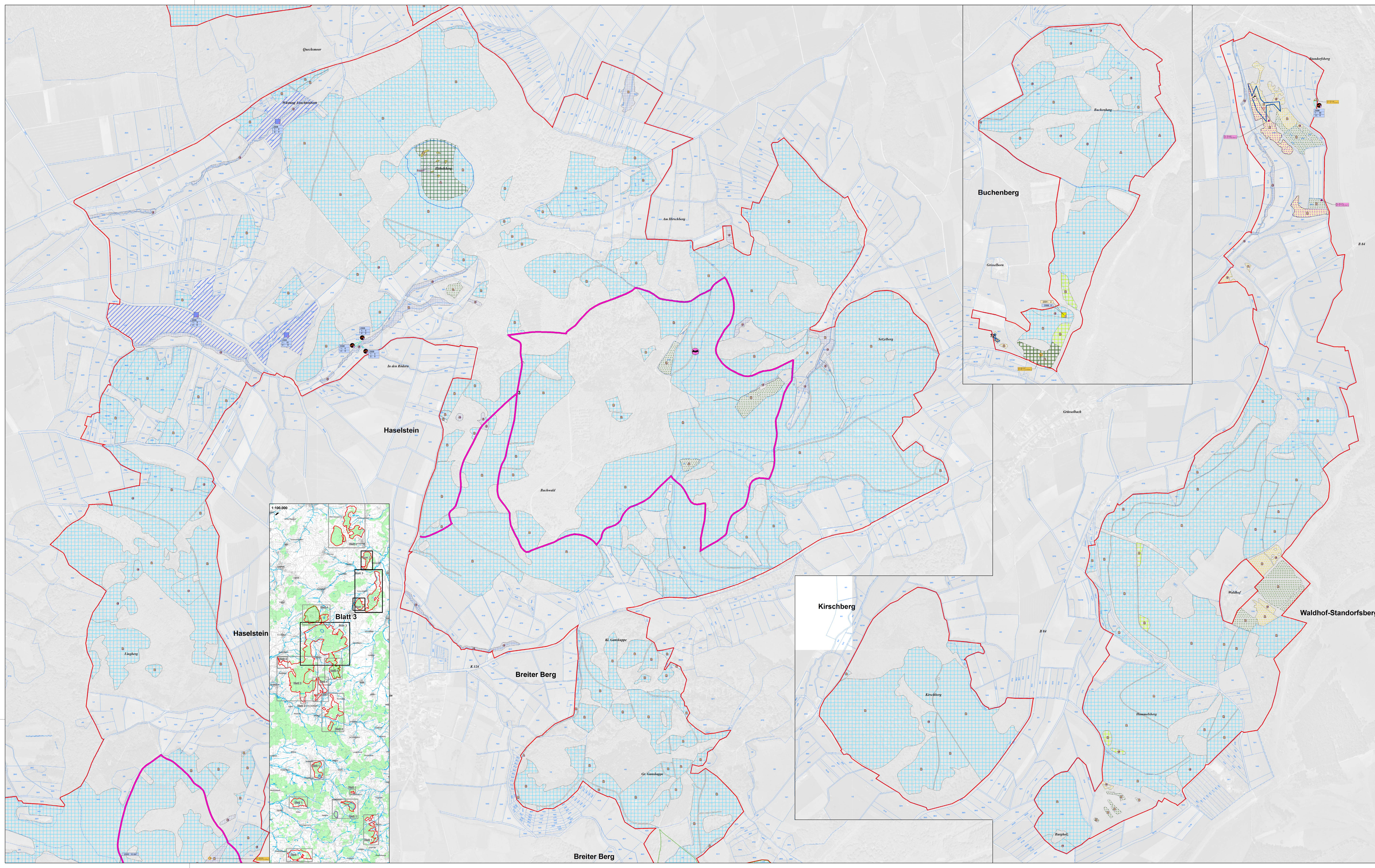
Grunddatenerhebung

Masstab: 1 : 5.000	Datum	Zustand
15.04.2006	15.04.2006	He
15.04.2002	15.04.2002	He

BÖF
 Büro für angewandte Ökologie und Forstplanung
 Hafenstraße 28, 34125 Kassel
 Tel: 0561 578993-0, Fax: 0561 578993-9
 eMail: info@boef-kassel.de



Blatt 2



Legende

Grenzen

- FFH-Grenze angepasst an Flurstücksgrenzen
- Kernzone Biosphärenreservat Rhön
- Schutzzone ohne landliche Nutzung nach NSG-Westung
- Flurstücksgrenzen mit Flurstücksnummer
- Gemarkungsgrenzen

FFH-Lebensraumtypen

Hartlaubgebüsche (Matorral)

Naturnahe, habituelles Grasland und Hochstaudenfluren

- *5130 Formationen von *Juncus acutiflorus* auf Kalksteinen und -massen
- *6110 Lückige basophile oder Kalk-Florensteppen (Alysio-Sesuv albi)
- *6212 Submediterrane Halbrockensteppen (Mediterranen)
- *6213 Submediterrane Halbrockensteppen (Mediterranen), besondere Bestände mit bemerkenswerten Orchideen
- *6230 Artenreiche montane Borstgrassen (und submontan auf dem europäischen Festland) auf Silikatböden
- 6610 Magere Flachland-Mähwiesen (*Alpecurus pratensis*, *Sanguisorba officinalis*)
- 6620 Berg-Mähwiesen

Kleinsiegensimpe

- *7220 Kalkflughäfen (Cirsioietum)
- 7230 Kalkische Niedermoor

Felsfluren, Block- und Schutthalde sowie Therophytenfluren

- 8150 Kalksteilige Schutthalde der Berglagen Mittelrheins
- *8160 Kalksteilige Schutthalde der osthessischen Mittelrheins
- 8220 Silikatsteinen mit Felsvegetation

Wälder

- 9110 Hartlaub-Buchenswald (Luzulo-Fagetum)
- 9130 Hartlaub-Buchenswald (Nardio-Fagetum)
- 9150 Mittelstuflicher Dörfchen-Kalk-Buchenswald (Cephalanthero-Fagetum)
- 9170 Laubaus-Eichen-Hartbuchsenswald (Clada-Carpinetum)
- *9180 Schotter- und Hagenschiebende (Tilio-Aceretum)
- *918D Auenwälder mit *Alnus glutinosa* und *Fraxinus excelsior* (Alopecuro-Panicetum, *Antiox incanae*, *Salix alba*)

Erhaltungszustände der FFH-Lebensraumtypen

- A hervorragend
- B gut
- C mittel bis schwach

Dauerbeobachtungsflächen und Vegetationsaufnahmen

- 5305 Dauerbeobachtungsfläche mit Nummer und Größe
- 5305a Vegetationsaufnahme mit Nummer und Größe
- 5305b Aufnahme seltener Untersuchungen mit Nummer und Größe ohne Flächenart

FFH-Anhang II-Arten

Nummer der Untersuchungsfäche Anhang II-Arten

Farn- und Blütenpflanzen

- 1902 Farnschutzhalm (*Sparganium angustifolium*)

Moose

- 1381 Glinnes Basenmoos (*Dicranum viride*)

Tagfalter

- 1061 Dunkler Wiesenkrautfliegenfänger (*Abolonia rousseti*)

Untersuchung 2006

Untersuchung 2001

Amphibien

- 1166 Gewässer mit Kammerflöhen (*Triturus cristatus*)

Mollusken

- 1163 Bepflanzungsgebiet der Grotte (*Cotus grotto*)

Untersuchung 2006

Untersuchung 2002

Fledermäuse

- 1309 Mopsfledermaus (*Batrisotus barbastellus*)
- 1323 Bechsteinfledermaus (*Myotis bechsteinii*)
- 1324 Große Mausohr (*Myotis myotis*)

Gefundene Individuenzahlen

Ergebnis im Rahmen dieser FFH-Untersuchung

Ergebnis im Rahmen früherer FFH-Untersuchungen

Kernzonen:

Erhebungsjahr

Erhebungsjahr	Erhebungsjahr
2006	2006
2001	2001
2002	2002

Dunkler Wiesenkrautfliegenfänger (Abolonia rousseti):

Erhebungsjahr und Fundort

Erhebungsjahr	Fundort
2006	2006
2001	2001
2002	2002

Transecte faunistischer Erhebungen

Bezeichnung

- 1 Fledermaustransect mit Transectnummer
- 1 Tagfaltertransect mit Transectnummer

0 100 200 300 400 500 Meter

REGIERUNGSPRÄSIDIUM KASSEL
Obere Naturschutzbehörde

Umsetzung der
Flora-Fauna-Habitat-Richtlinie in Hessen

FFH-Gebiet Nr. 5325-305 "Vorderrhön"

Karte 1 (Blatt 3): FFH-Lebensraumtypen und untere Anhang II-Arten

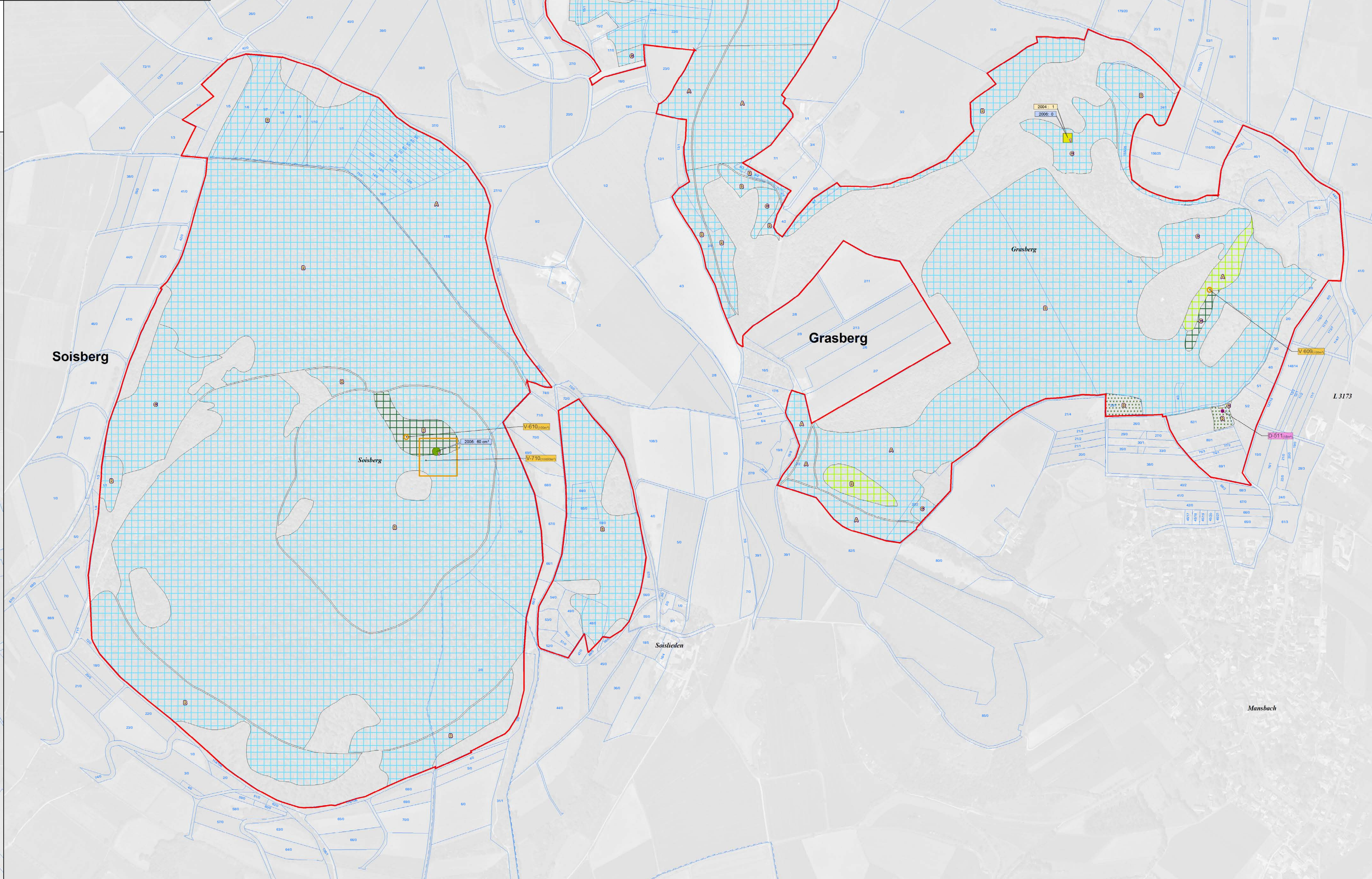
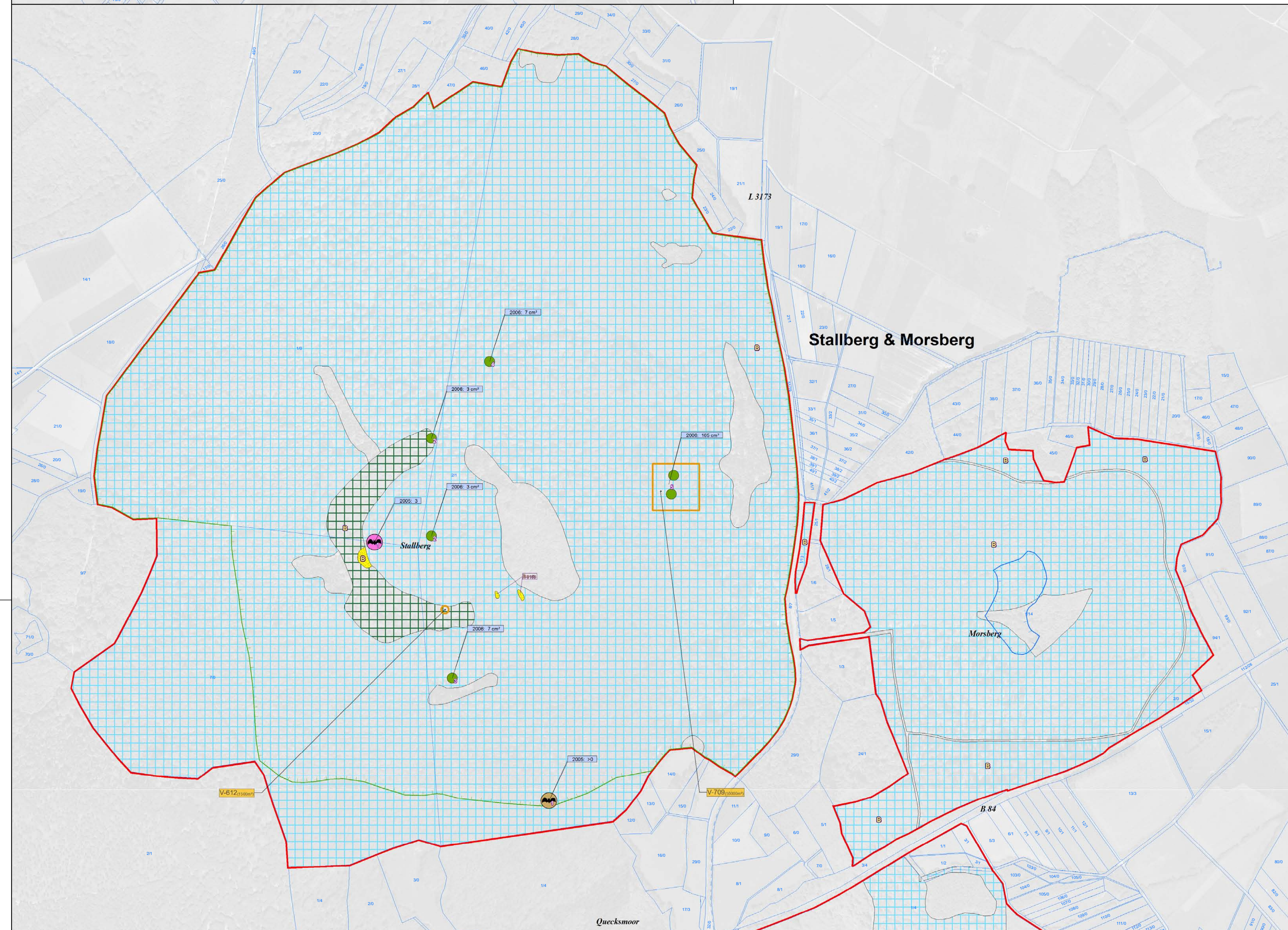
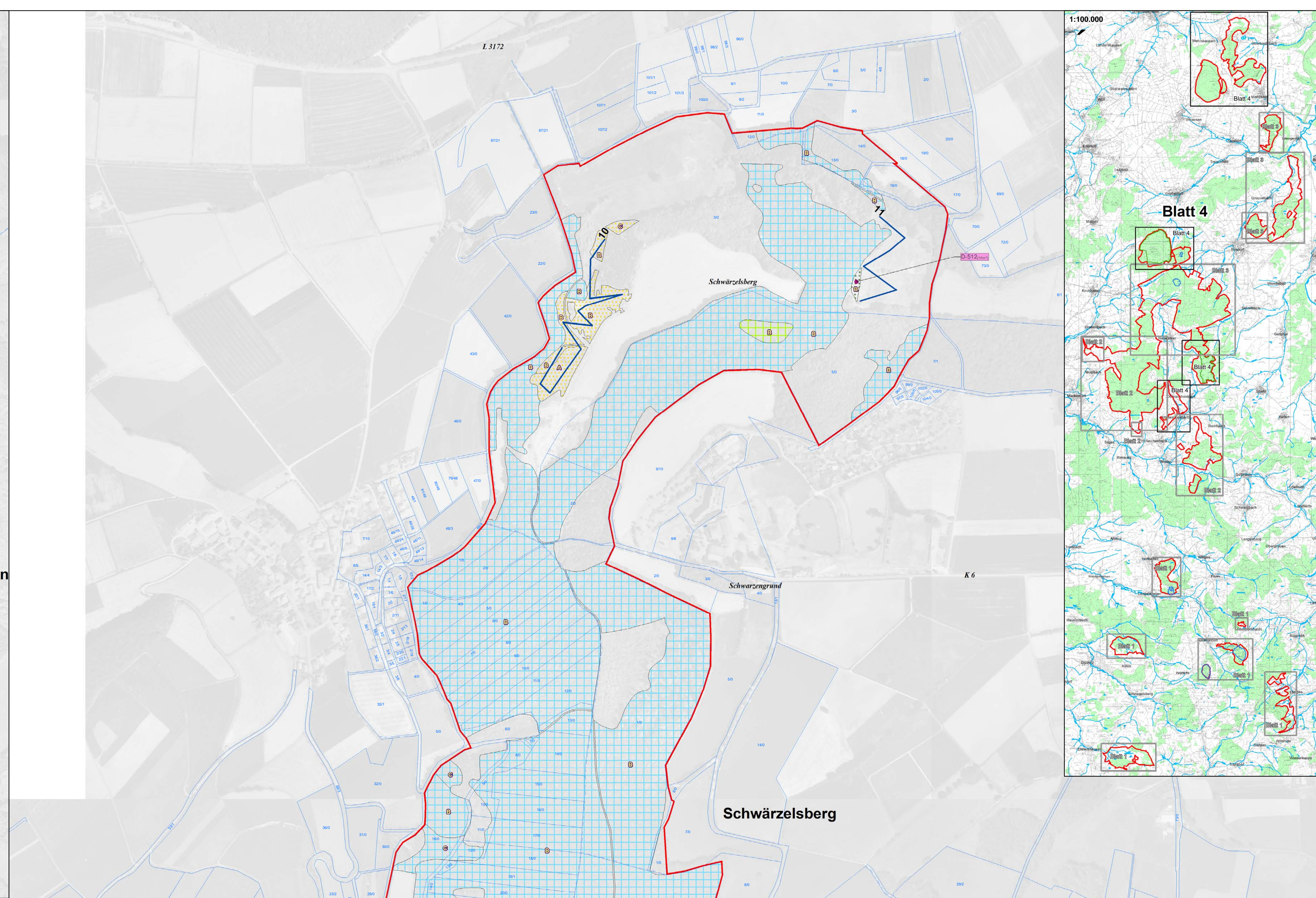
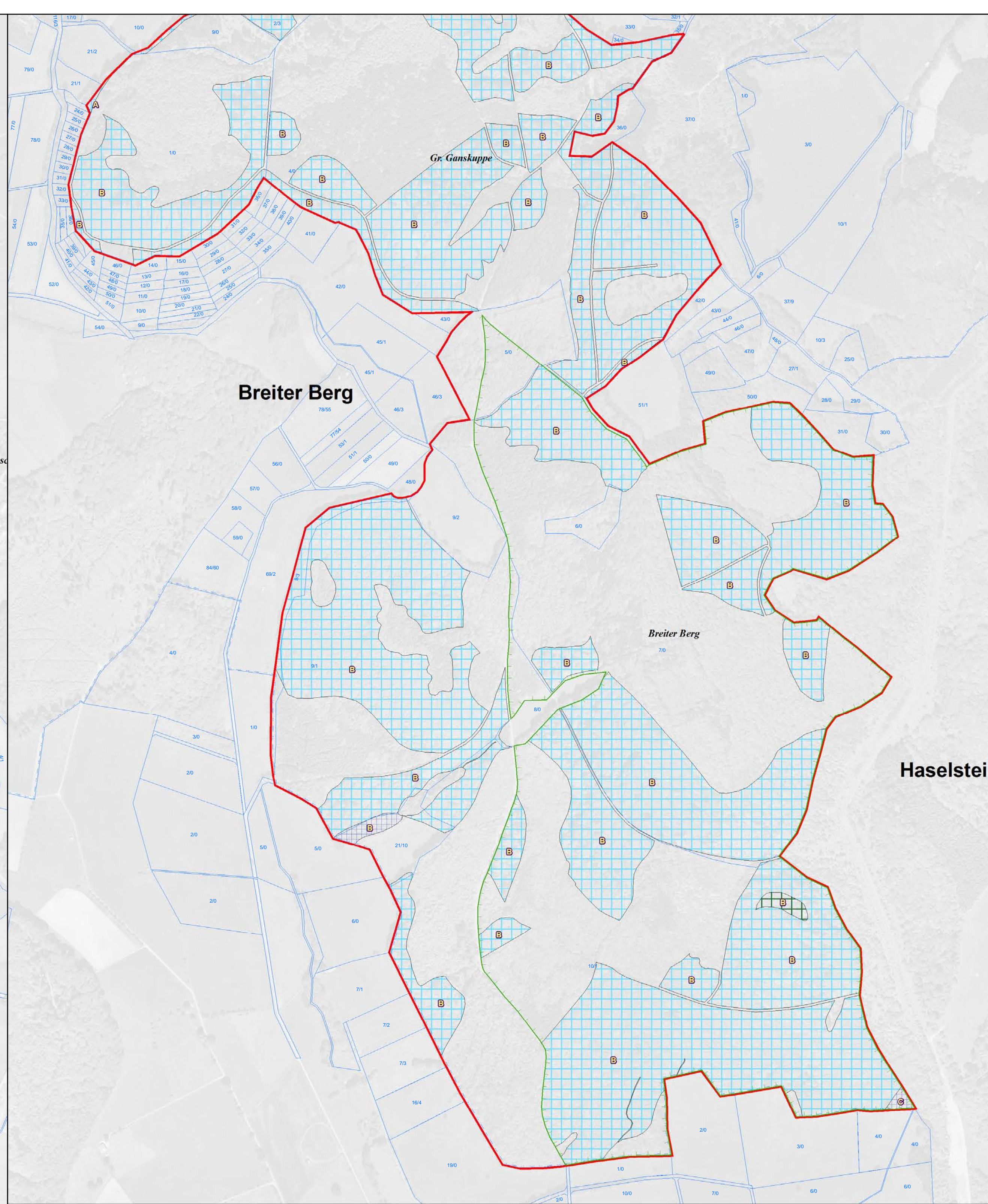
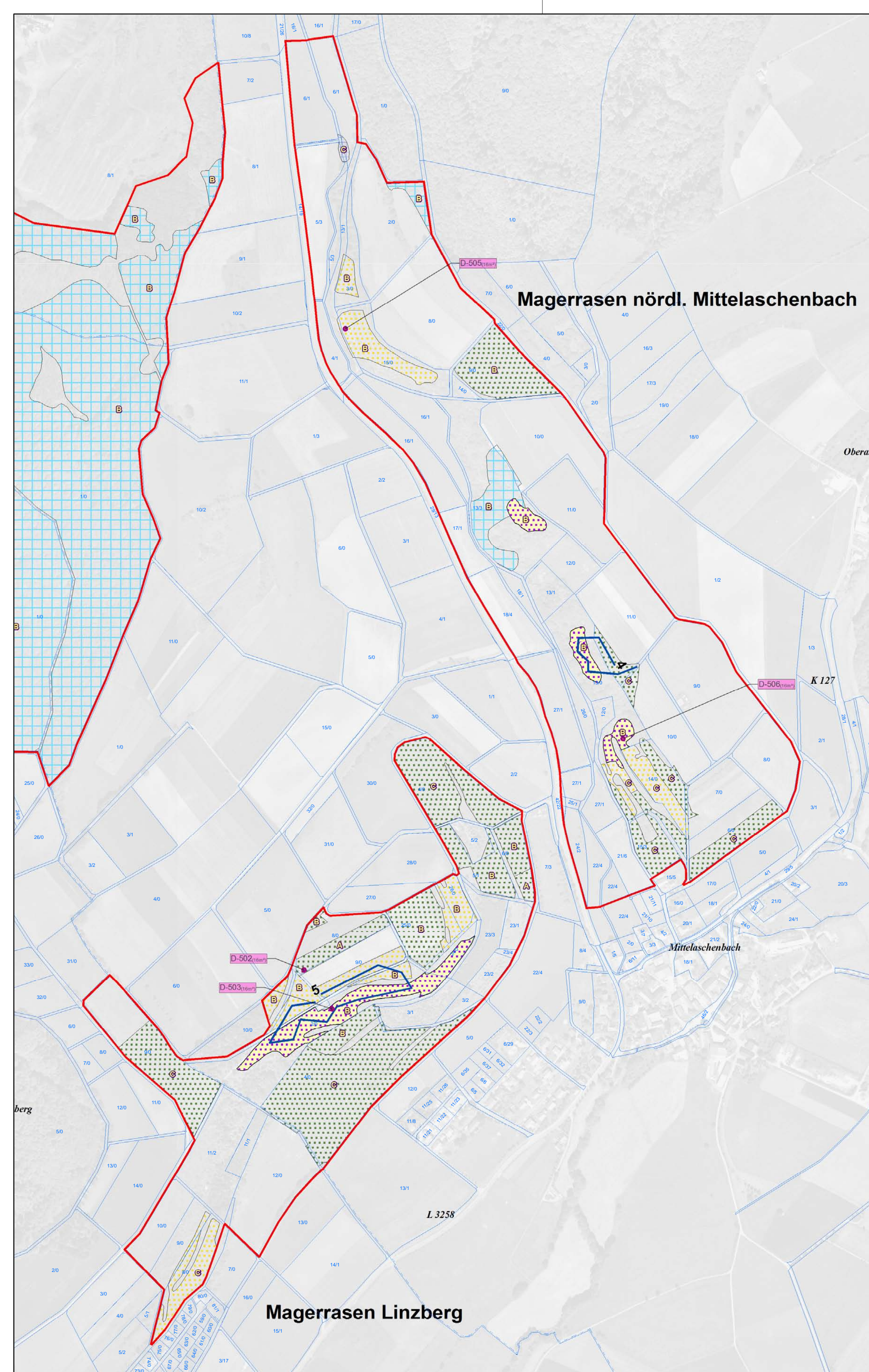
Grunddatenerhebung

Maßstab: 1 : 50.000

bearbeitet	Datum	Von	Zurück
2010	2010	Hä, Be, Ki, Gs	
2010	2010	Gs	
2010	2010	Hg	

BÖF
Büro für angewandte Ökologie und Forstplanung

Halenstraße 28, 34125 Kassel
Tel: 0561 578893-0, Fax: 0561 578893-9
eMail: info@boef-kassel.de



Blatt 4

1:100.000

Legende

Grenzen

- FFH-Grenze angelesen an Flurstücksgrenzen
- Katastrale Bodennutzung nach BfN
- Schutzzone ohne konkrete Nutzung nach HDG-Vereinbarung
- Flurstücksgrenzen mit Flurstücksnummer
- Gemarkungsgrenzen

FFH-Lebensraumtypen

Hartlaubgehüsch (Matorral)

- 5130 Formationen von Juniperus communis auf Kalkstein und -massen

Naturnahes, halbnatürliches Grasland und Hochstaudenfluren

- 1610 Lückige Bspenheide oder Kalk-Fleckenrasen (Festuca-Sedum-Assoziation)
- 6212 Submediterrane Halbrockrasen (Medionion)
- 6213 Submediterrane Halbrockrasen (Medionion), besondere Bestände mit bemerkenswerten Orchideen
- 6230 Artenreiche montane Borgrassen und submontan auf dem europäischen Festland auf Silikatböden
- 6510 Magere Flachland-Mähwiesen (Alpicurus pratensis, Sanguisorba officinalis)
- 6520 Berg-Mähwiesen

Kleingegensünipfe

- 7230 Kalkflughäuser (Cratoneuron)

Feldfluren, Block- und Schotthalden sowie Therophytenfluren

- 8150 Kalkstümpfe Schotthalden der collinen bis montanen Stufe Mitteleuropas
- 8160 Kalkstümpfe Schotthalden der collinen bis montanen Stufe Mitteleuropas
- 8230 Säulenhain mit Festparietalvegetation

Wälder

- 9110 Hainbuchen-Buchenwald (Luzulo-Fagetum)
- 9130 Waldstiele-Buchenwald (Asperulo-Fagetum)
- 9150 Mittel-europäischer Orchideen-Kalk-Buchenwald (Cephalantho-Fagetum)
- 9170 Löss-Kalk-Eichen-Hainbuchenwald (Sedo-Corynephorum)
- 9180 Auenwälder und Hochschotthalden (Frago-Acerion)
- 91E0 Auenwälder mit Alnus glutinosa und Fraxinus excelsior (Alno-Padon, Alnus incana, Sektion alba)

Erhaltungszustände der FFH-Lebensraumtypen

- hervorragend
- gut
- mittel bis schlecht

Dauerbeobachtungsflächen und Vegetationsaufnahmen

- Dauerbeobachtungsfläche mit Nummer und Größe
- Vegetationsaufnahme mit Nummer und Größe
- Aufnahme höherer Untersuchungen mit Nummer und Größe ohne Flächenart

FFH-Anhang II-Arten

- Nummer der Untersuchungsfläche Anhang II-Arten
- Bezeichnung
- 1902 Farnschuh (Cypripedium calceolus)
- Mosse**
- 1381 Grieses Besenmoos (Dicranum viride)
- Tagfalter**
- 1061 Dunkler Wasserkrögel-Aneseibildung (Melicope nausitoxus)
- Untersuchung 2006
- Untersuchung 2001
- Amphibien**
- 1166 Gewässer mit Kammröhrenschnecke (Pisania costata)
- Mollusken**
- 1163 Biedersteinschnecke der Gruppe (Cytus grabi)
- Untersuchung 2006
- Untersuchung 2002
- Fledermäuse**
- 1308 Mopsfledermaus (Barbastella barbastellus)
- 1323 Bechsteinfledermaus (Myotis bechsteinii)
- 1324 Grosse Mausohr (Myotis myotis)

Gefundene Individuenzahlen

Ergebnis im Rahmen dieser FFH-Untersuchung

Ergebnis im Rahmen höherer FFH-Untersuchungen

Kammröhren-Erhebungstermine und Funddaten

Erhebungstermin	Fundort	Erhebungstermin 1
2006	1	2006
2001	1	2001

Dunkler Wasserkrögel-Aneseibildung (Melicope nausitoxus)

Erhebungstermine und Funddaten

Erhebungstermin	Fundort	Erhebungstermin 1
2006	1	2006
2001	1	2001

Transecte faunistischer Erhebungen

- Bezeichnung
- 1 Fledermaustransecte mit Transectnummer
- 1 Tagfaltertransecte mit Transectnummer