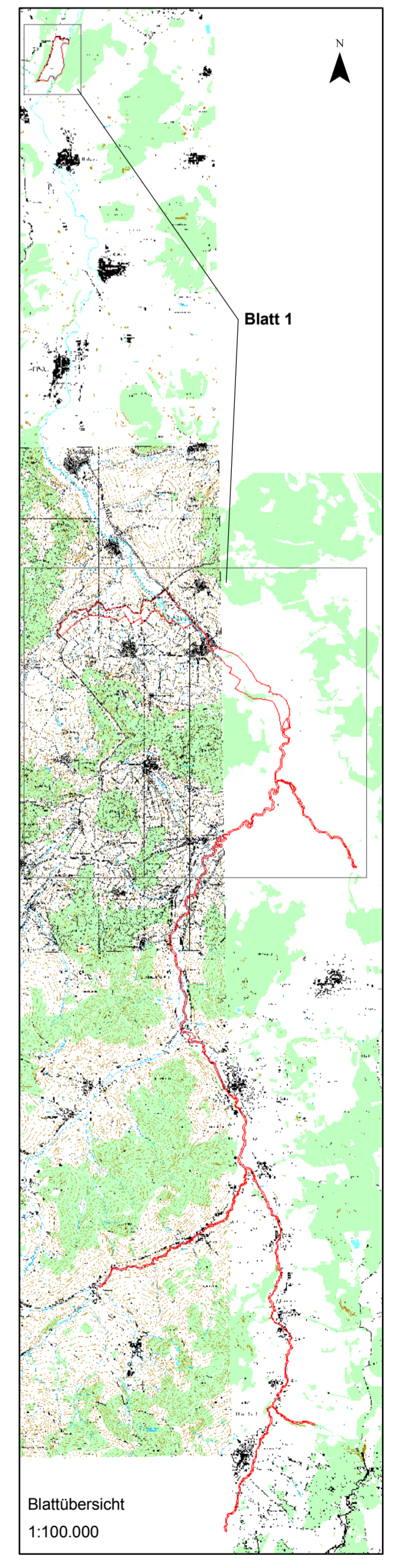


- ### Legende
- #### Grenzen
- FFH-Grenze angepasst an Flurstücksgrenzen
 - Gemarkungsgrenzen
 - Flurstücksgrenzen mit Flurstücksnummern
- #### Einzelnachweise Flora und Fauna
- ##### Höhere Pflanzen
- Echter Eisenhut (*Aconitum napellus*)
 - Gelber Eisenhut (*Aconitum vulparis*)
 - Breitblättrige Glockenblume (*Campanula latifolia*)
 - Kugelige Teufelskräule (*Phyteuma orbiculare*)
 - Europäische Trollblume (*Trollius europaeus*)
- ##### Avifauna
- Eisvogel (*Alcedo atthis*)
 - Wasseramsel (*Cinclus cinclus*)
 - Kleinspecht (*Dendrocopos minor*)
 - Neuntöler (*Lanius collurio*)
 - Rotmilan (*Milvus milvus*)
 - Gebirgsstelze (*Motacilla cinerea*)
- ##### Tagfalter
- Großer Perlmutterfalter (*Argynnis aglaja*)
 - Kaisermantel (*Argynnis paphia*)
 - Mädesüß-Perlmutterfalter (*Brenthis ino*)
 - Weißband-Mohrenfalter (*Erebia tages*)
 - Schachbrett (*Melanargia galathea*)
 - Schwalbenschwanz (*Papilio machaon*)
 - Waldbrettspiel (*Parage egeria*)
 - Pflaumen-Zipfelfalter (*Satyrus pruni*)
 - Sumphomklee-Widderchen (*Zygaena trifoli*)
- ##### Libellen
- Gebänderte Prachtlibelle (*Calopteryx splendens*)
 - Zweiggestreite Quelljungfer (*Cordulegaster boltonii*)



REGIERUNGSPRÄSIDIUM KASSEL
 Obere Naturschutzbehörde

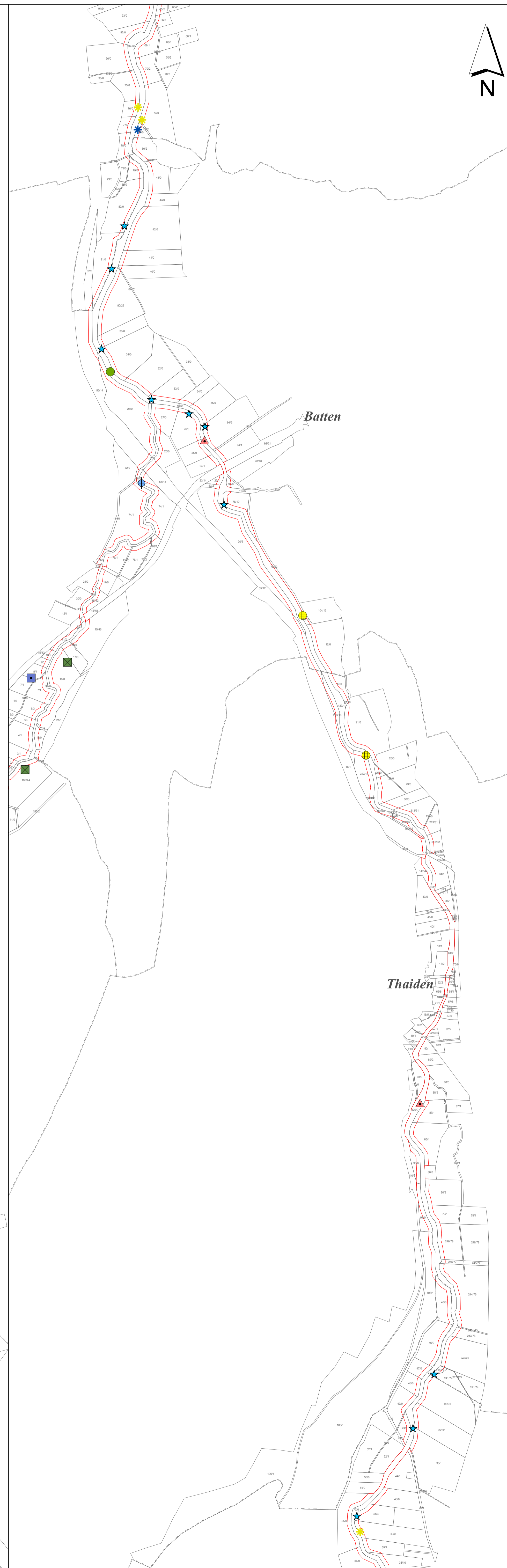
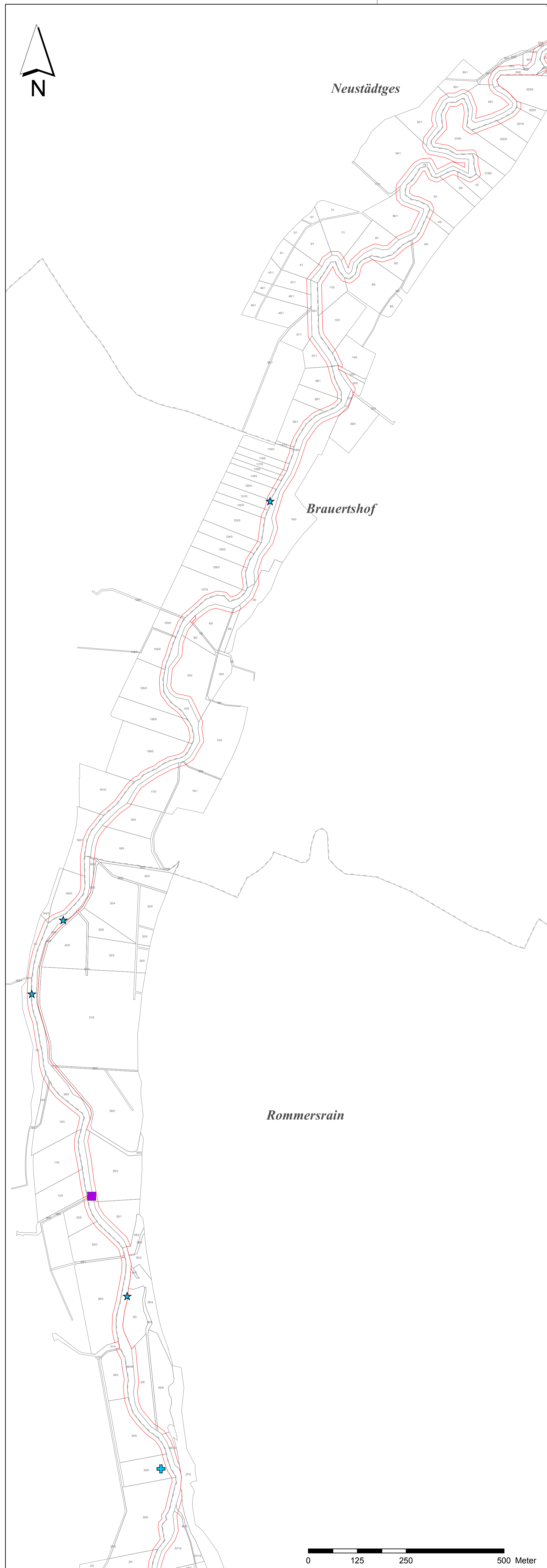
Umsetzung der
 Flora-Fauna-Habitat-Richtlinie in Hessen

FFH-Gebiet Nr. 5325_350 "Ulsterau"
 Karte 6: Punktverbreitung bemerkenswerter Arten
 (Blatt 1)

Maßstab: 1 : 5 000		Grunddatenerhebung	
Datierung	gezeichnet	Datum	Zeichen
Datierung: Amtliche Liegenschaftskarte, mit Genehmigung der Hessischen Verwaltung für Bodenmanagement und Geoinformation (HVBG)	gezeichnet: Juni 2006	Datum: Juni 2006	Zeichen: Sch, FU, Ca, He
	geprüft: Juni 2006		

BÖF
 Büro für angewandte Ökologie und Forstplanung

Hafenstraße 28, 34125 Kassel
 Tel.: 0561 579893-0, Fax: 0561 579893-9
 eMail: info@boef-kassel.de



Legende

Grenzen

- FFH-Grenze angepasst an Flurstücksgrenzen
- Gemarkungsgrenzen
- Flurstücksgrenzen mit Flurstücknummern

Einzelnachweise Flora und Fauna

Höhere Pflanzen

- Echter Eisenhut (*Aconitum napellus*)
- Gelber Eisenhut (*Aconitum vulparia*)
- Breitblättrige Glockenblume (*Campanula latifolia*)
- Kugelige Teufelskräule (*Phyteuma orbiculare*)
- Europäische Trollblume (*Trollius europaeus*)

Avifauna

- Eisvogel (*Alcedo atthis*)
- Wasseramsel (*Cinclus cinclus*)
- Kleinspecht (*Dendrocopos minor*)
- Neuntöter (*Lanius collurio*)
- Rotmilan (*Milvus milvus*)
- Gebirgsstelze (*Motacilla cinerea*)

Tagfalter

- Großer Perlmutterfalter (*Argynnis agajaja*)
- Kaisermantel (*Argynnis paphia*)
- Madesüß-Perlmutterfalter (*Brenthis ino*)
- Weißband-Mohrenfalter (*Erebia ligea*)
- Schachbrett (*Melanargia galathea*)
- Schwalbenschwanz (*Papilio machaon*)
- Waldbreitenspiel (*Pararge aegeria*)
- Pflaumen-Zipfelfalter (*Salix pruni*)
- Sumpfhornklee-Widderchen (*Zygaena trifolii*)

Libellen

- Gebänderte Prachtlibelle (*Calopteryx splendens*)
- Zweigestreifige Quelljungfer (*Cordulegaster boltoni*)

Blattübersicht
1:100.000

REGIERUNGSPRÄSIDIUM KASSEL
Obere Naturschutzbehörde

Umsetzung der
Flora-Fauna-Habitat-Richtlinie in Hessen

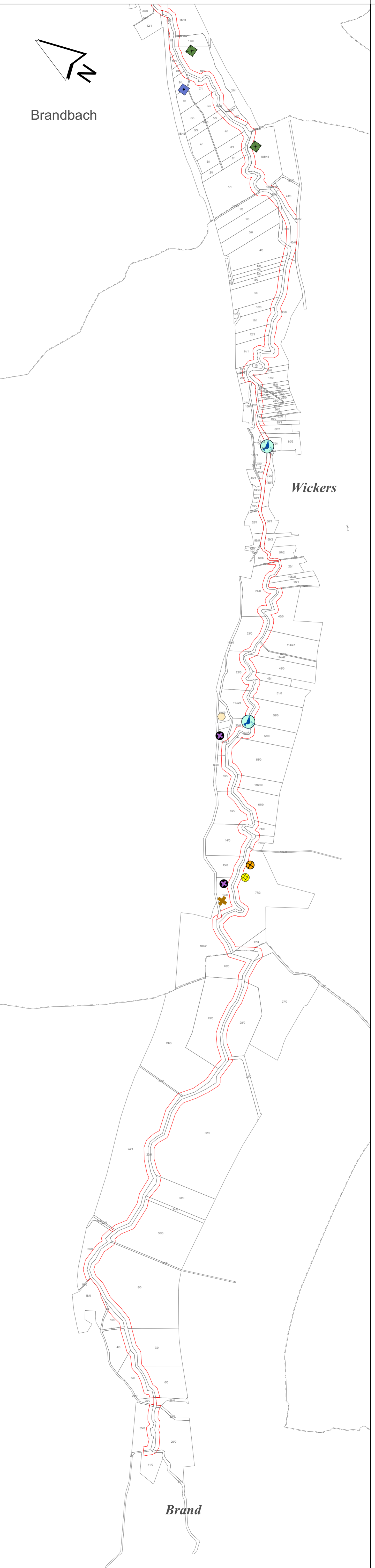
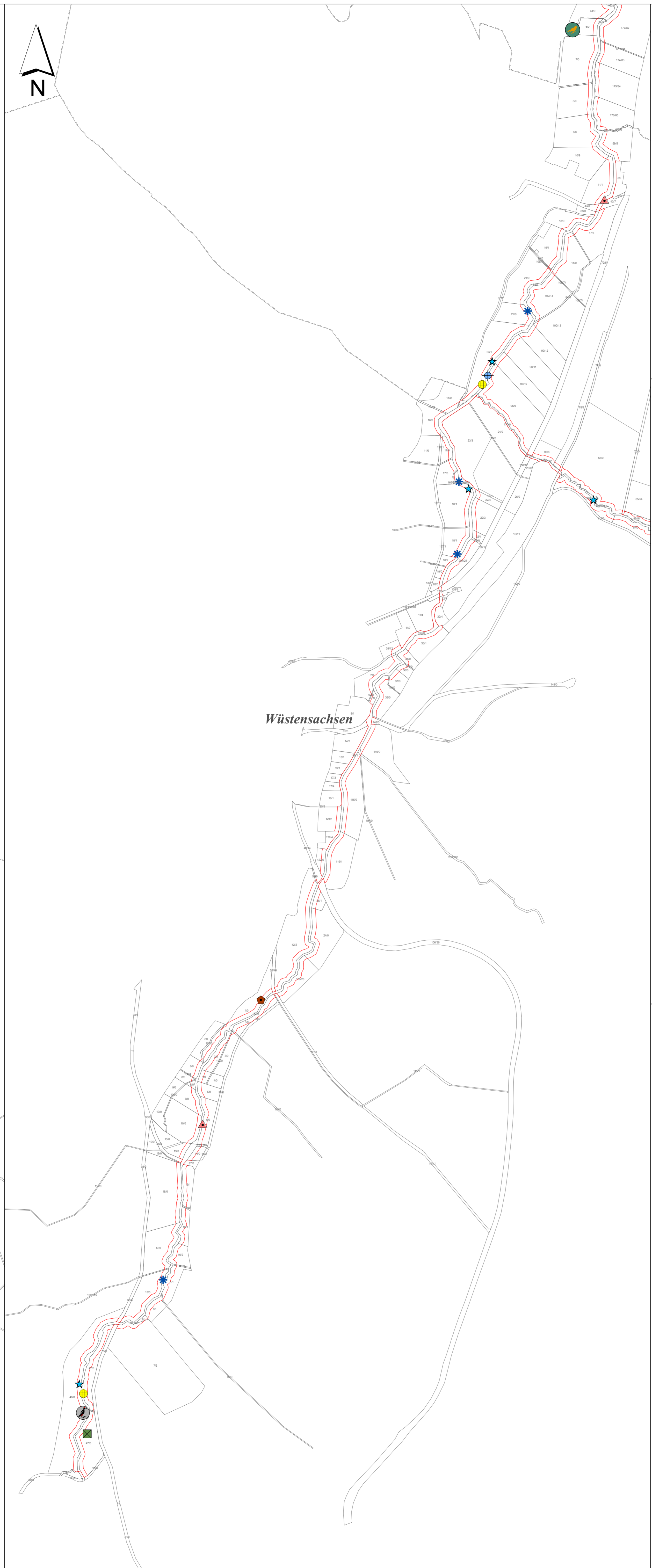
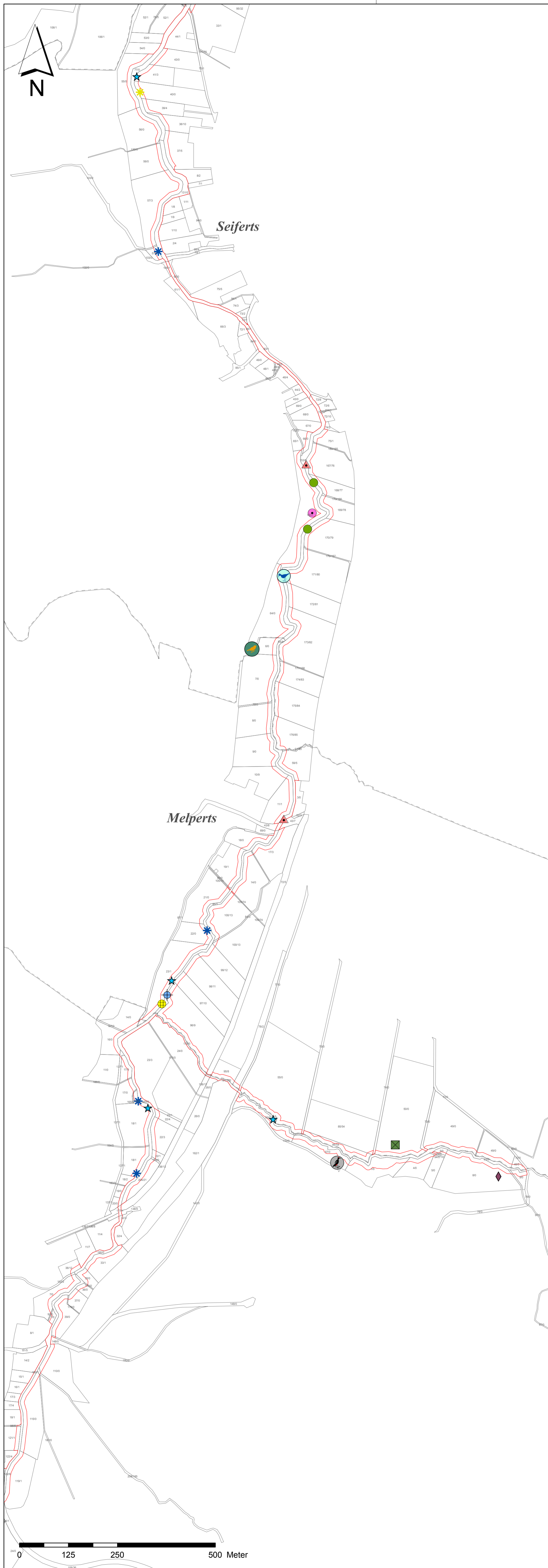
FFH-Gebiet Nr. 5325_350 "Ulsterau"

Grunddatenerhebung	
Datum	Zieler
bearbeitet Juni 2006	Sch, Fu
gezeichnet Juni 2006	Ga
geprüft Juni 2006	He

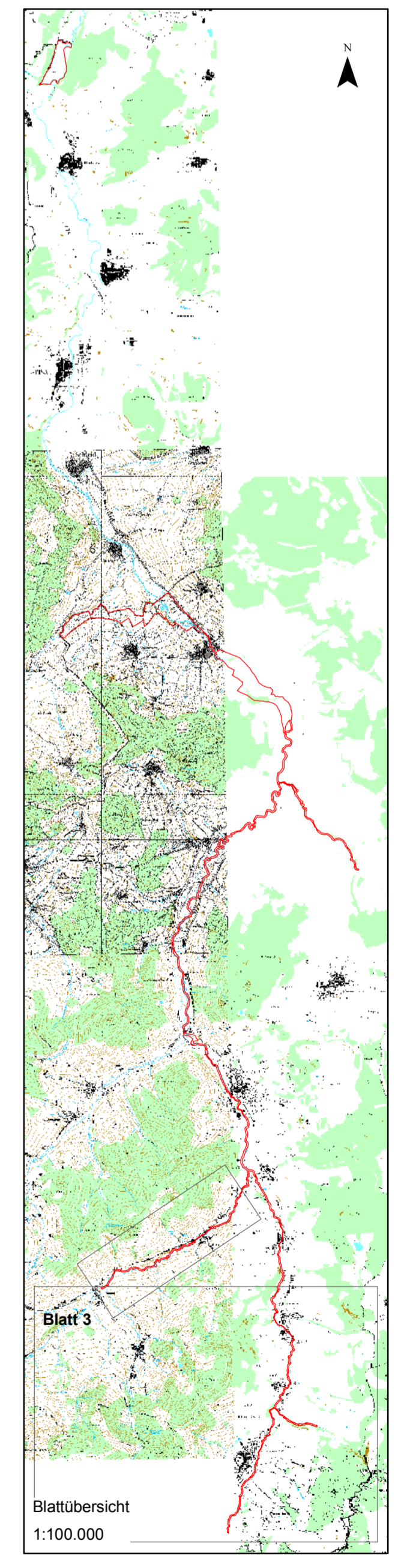
BÖF
Büro für angewandte Ökologie und Forstplanung

Hafenstraße 28, 34125 Kassel
Tel: 0561 579893-0, Fax: 0561 579893-9
eMail: info@boef-kassel.de





- ### Legende
- Grenzen**
- FFH-Grenze angepasst an Flurstücksgrenzen
 - Gemarkungsgrenzen
 - Flurstücksgrenzen mit Flurstücksnummern
- Einzelnachweise Flora und Fauna**
- Höhere Pflanzen**
- Echter Eisenhut (*Aconitum napellus*)
 - Gelber Eisenhut (*Aconitum vulparia*)
 - Breitblättrige Glockenblume (*Campanula latifolia*)
 - Kugelige Teufelskralle (*Phyteuma orbiculare*)
 - Europäische Trollblume (*Trollius europaeus*)
- Avifauna**
- Eisvogel (*Alcedo atthis*)
 - Wasseramsel (*Cinclus cinclus*)
 - Kleinspecht (*Dendrocopos minor*)
 - Neuntöter (*Lanius collurio*)
 - Rotmilan (*Milvus milvus*)
 - Gebirgsstelze (*Motacilla cinerea*)
- Tagfalter**
- Großer Perlmutterfalter (*Argynnis aglaja*)
 - Kaisermantel (*Argynnis paphia*)
 - Mädesüß-Perlmutterfalter (*Brenthis ino*)
 - Weißband-Mohrenfalter (*Erebia ligea*)
 - Schachbrett (*Melanargia galathea*)
 - Schwalbenschwanz (*Papilio machaon*)
 - Waldbrettspiel (*Parage aegeria*)
 - Pflaumen-Zipfelfalter (*Satyrus pruni*)
 - Sumpfhornklee-Widderchen (*Zygaena trifolii*)
- Libellen**
- Gebänderte Prachtlibelle (*Calopteryx splendens*)
 - Zweiggestreifte Quelljungfer (*Cordulegaster boltonii*)



REGIERUNGSPRÄSIDIUM KASSEL
Obere Naturschutzbehörde

Umsetzung der
Flora-Fauna-Habitat-Richtlinie in Hessen

FFH-Gebiet Nr. 5325_350 "Ulsterau"

Karte 6: Punktverbreitung bemerkenswerter Arten
(Blatt 3)

Maßstab: 1 : 5.000

Datengrundlage: Amtliche Liegenschaftskarte,
mit Genehmigung der Hessischen Verwaltung für
Bodenmanagement und Geoinformation (HVBG)

Datum	Zeichen
bearbeitet Juni 2006	Sch, Fu
gezeichnet Juni 2006	Ga
geprüft Juni 2006	He

BÖF
Büro für angewandte Ökologie und Forstplanung

Hafenstraße 28, 34125 Kassel
Tel: 0561 579893-0, Fax: 0561 579893-9
eMail: info@boef-kassel.de