



**Legende**

**Grenzen**

- FFH-Gebiet angepasst an Flurstücksgrenzen
- Kernzone Biopharmazeutik-Rhod.
- Schutzzone ohne florische Nutzung nach NBSG-Verordnung
- Flurstücksgrenzen mit Flurstücksnummer
- Gemarkungsgrenzen

**FFH-Lebensraumtypen**

**Wälder**

- 8110 Halbtrocken-Buche- und Eiche-Wälder (Luzulo-Fagetum)
- 8130 Weidwiese-Buche- und Eiche-Wälder (Agrostio-Fagetum)
- 8170 Laubholz-Eichen-Haibuche-Wälder (Galio-Carpinetum)
- 8180 Schilf- und Hangschilfbäume (Tilia-Acerum)
- 9101 Birken-Mischwälder
- 9103 Auenwälder mit Alnus glutinosa und Fraxinus excelsior (Alno-Padion, Alnus incana ssp. chrysolepis)

**Quellen, natürliche und künstliche Fließgewässer**

- 3200 Cypressus-Quellflüsse und Bäche
- 3205 Flüsse der planaren bis montanen Stufe mit Vegetation des Ranunculion fluitantis und des Callitriche-Sagittarion

**Gemäßigte Heide- und Buschvegetation**

- 4030 Trockene europäische Heiden

**Hartholzgebiete (Matorral)**

- 5130 Formationen von Juniperus communis auf Kalkstein und -mergel

**Natürliches und naturnahes Grünland**

- 6212 Submediterrane Halbtrockenrasen (Mediterranen)
- 6213 Submediterrane Halbtrockenrasen (Mediterranen), besondere Bestände mit bemerkenswerten Orchideen
- 6220 Atrypaceae-moore Bergwiesen und submontan auf dem europäischen Festland; auf Silikatboden
- 6431 Flachwiesen Hochstaudenfluren, generell montan
- 6432 Subalpine und alpine Hochstaudenfluren
- 6510 Mageren Flachwiesen-Mähwiesen (Festuca pratensis, Stipa medialis)
- 6520 Berg-Mähwiesen
- 7120 Hoch- und Niedermoor nach vegetationskundlich geprägter Hochmoor
- 7140 Übergangs- und Schwingelmoore
- 7220 Kalkflusstal (Carex murina)
- 7230 Kalkflusstal
- 8100 Felsspalte Schutzzone der Bergigen Mittelgebirge
- 8220 Silikathal mit Pflanzengesellschaft des Saxo-Scleranthion oder des Saxo-Alvernion (Scleranthion)
- 8230 Silikathal mit Pflanzengesellschaft des Saxo-Scleranthion oder des Saxo-Alvernion (Scleranthion)

**Erhaltungszustände der FFH-Lebensraumtypen**

- 1: gut
- 2: befriedigend
- 3: mäßig beeinträchtigt
- 4: schlecht

**Dauerbeobachtungsflächen und Vegetationsaufnahmen**

- Quadratbeobachtungsfäche mit Nummer und Größe
- Vegetationsaufnahme mit Nummer und Größe
- Aufnahme Kibiner Untersuchungen mit Nummer und Größe ohne Flächenwert

**FFH-Anhang II-Arten**

- Namen der Lebensraumtypen Anhang II-Arten
- Nummer
- Bestand
- Erhaltungszustand

**Farn- und Stängelpflanzen**

- 1902 Frauenfarn (Dryopteris caudata)

**Moose**

- 1201 Gämse (Capreolus capreolus)

**Tagfalter**

- 1001 Dunkler Vierzehnpunkt-Feuerschwärmer (Macronema neohesperus)
- Untersuchung 2001
- Untersuchung 2001
- 1005 Skaboos-Schwärmer (Euphydryas aurinia)
- Untersuchung 2006
- Untersuchung 2003

**Amphibien**

- 1106 Gelbespringer (Triturus cristatus)

**Fische**

- 1163 Berglachs (Salmo trutta trutta)
- 1163 Hüfler der Gröppe (Salmo gairdneri)

**Fledermäuse**

- 1208 Mopsfledermaus (Myotis myotis)
- 1202 Bachfledermaus (Myotis bechsteinii)
- 1204 Große Mausohr (Myotis myotis)

**Gefundene Individuenzahlen**

- Ergebnis im Rahmen dieser FFH-Untersuchung
- Ergebnis im Rahmen früherer FFH-Untersuchungen

**Kernzonen**

- Echubergemühle und Forstzweigen
- Echubergemühle
- Forstzweig des Individuen
- Echubergemühle 1 - Echubergemühle und Forstzweigen
- Echubergemühle
- Forstzweig des Individuen
- Echubergemühle 1 - Echubergemühle und Forstzweigen
- Skaboos-Schwärmer (Euphydryas aurinia)
- Echubergemühle und Forstzweig
- Echubergemühle
- Forstzweig des Individuen
- Echubergemühle 1 - Echubergemühle und Forstzweigen

**Transkette faunistischer Erhebungen**

- Bestand
- Fledermaus mit Transkettenummer
- Tagfalter mit Transkettenummer

**REGIERUNGSPRÄSIDIUM KASSEL**  
Obere Naturschutzbehörde

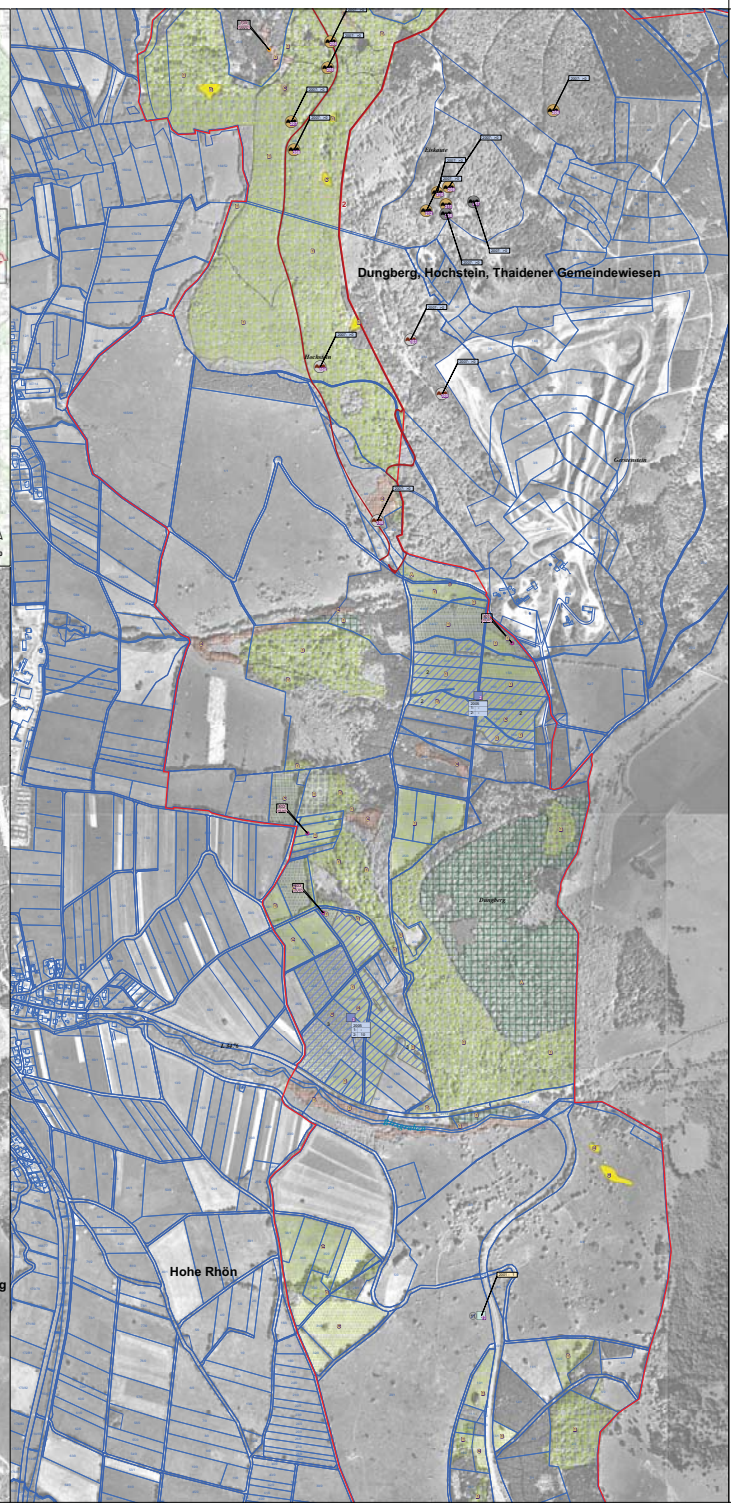
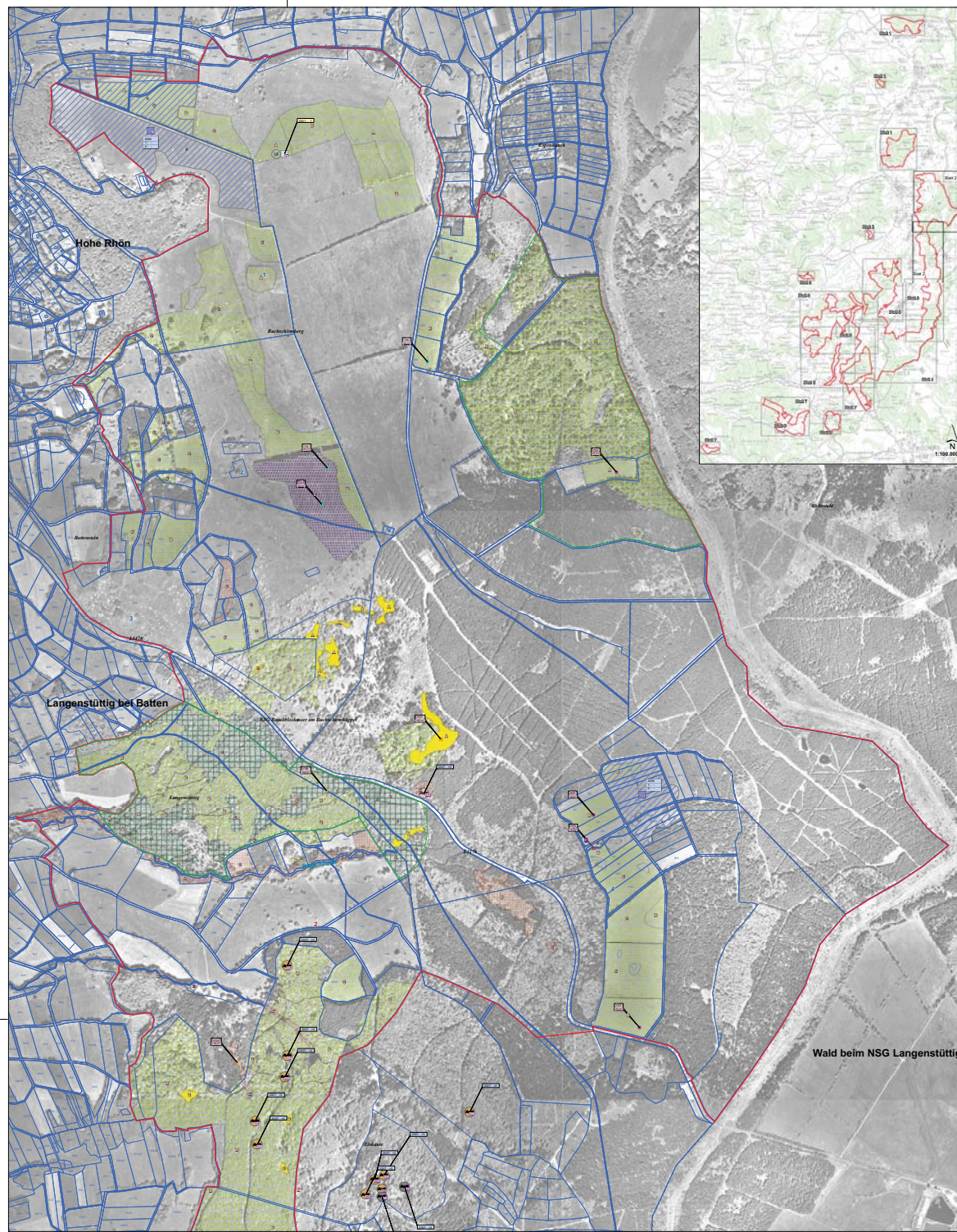
Umsetzung der Flora-Fauna-Habitat-Richtlinie in Hessen  
**FFH-Gebiet Nr. 5525-351 "Hochrhön"**

Karte 1:100,000: FFH-Lebensraumbiotop und umliegender Lebensraumtypen (Anhang II-Arten)

Grunddatenerhebung	
Methodik	1:100,000
Erhebungszeitraum	Oktober 2009
Erhebungsleiter	Hilke, Kl. Gölz
Erhebungsstellen	10
Erhebungsflächen	10 ha
Erhebungsflächen	10 ha

**BÖF**  
Büro für angepasste Ökologie und Forstplanung

Hafenstraße 29, 34125 Kassel  
Tel: 0561 579893-0, Fax: 0561 579893-9  
eMail: info@boef-kassel.de



**Legende**

**Grenzen**

- FFH-Grenze gegenüber an Flursiedlungsflächen
- Kommunale Flursiedlungsflächen
- Schutzzone eines Naturschutzgebietes nach NSG-Versicherung
- Flursiedlungszone mit Flursiedlungsnummer
- Gemeindegrenzen

**FFH-Lebensraumtypen**

**Wälder**

- 9110 Halbtrocken-Buche-Wald (Luzulo-Fagetum)
- 9130 Weiden- und Auenwälder (Ampelido-Fagetum)
- 9170 Laub- und Nadelmischwälder Galio-Carpinetum
- 9180 Schilf- und Röhrenschilfwälder Tilio-Aceris
- 91D1 Stieleiche-Wälder
- 91D2 Auenwälder mit Auen (Salix und Fraxino-Saxetum) (Auen-Pflanzengesellschaften)
- 91E0 Grün- oder Buchenwälder (Fagion)

**Gewässer, natürliche und künstliche Fließgewässer**

- 3400 Quappfließ Seen und Teiche
- 3460 Flüsse der pluvialen bis nivalen Stufe mit Vegetation des Rheurals und des Calthaceo-Ranunculetum
- 3630 Tümpel und temporäre Gewässer
- 3650 Tümpel mit Röhricht

**Hartlaubgehölzlebensräume (Matorral)**

- 5100 Formationen von Juncus, Compositae auf Karbonat- und -schiefergebirgen
- 6212 Submediterrane Halbtrockenrasen (Mediterran)
- 6213 Submediterrane Halbtrockenrasen (Mediterran)
- 6214 Submediterrane Halbtrockenrasen (Mediterran), besondere Bestände mit bemerkenswerten Orchideen
- 6230 Artreiche nördliche Bergweiden und submontan auf dem europäischen Festland; auf Silikatböden
- 6411 Feuchte Hochstaudenfluren, praline bis montan
- 6420 Subalpine und alpine Hochstaudenfluren
- 6430 Subalpine Hochstaudenfluren (Fragaria pratensis, Saxifraga aizoides)
- 6450 Bergweiden
- 6500 Bergweiden

**Hoch- und Niedermoor**

- 7100 Hochmoore
- 7140 Übergangs- und Schwingenmoore
- 7220 Kalkflurmoose (Cyanometrum)
- 7230 Kalkflurmoose

**Falshöhle Lebensräume und Höhlen**

- 8150 Kalkhöhlen
- 8200 Stalaktiten mit Felsengrottenvegetation
- 8210 Stalaktiten mit Felsengrottenvegetation des Gletscheralters oder des Gletscheralters

**Erhaltungszustände der FFH-Lebensraumtypen**

- sehr gut
- gut
- mäßig bis schlecht
- schlecht

**Dauerbeobachtungsfächen und Vegetationsaufnahmen**

- Dauerbeobachtungsfäche mit Nummer und Größe
- Vegetationsaufnahme mit Nummer und Größe
- Artreiche Höhenuntersuchungen mit Nummer und Größe ohne Flächenwert

**FFH-Anhang II-Arten**

- Farn- und Blütenpflanzen**
  - 1902 Farnschloß (Euphrasia cataractae)
- Moose**
  - 1391 Grosse Bärenmoose (Dicranum elaeagnifolium)
- Tagfalter**
  - 1001 Grosse Wiesenknopf-Ameisenwespe (Ameletus ruficornis)
  - 1002 Untertung 2006
  - 1003 Untertung 2001
- 1005**
  - 1005 Stilleichen-Schnakenfliegen (Eulophus sururus)
  - 1006 Untertung 2006
  - 1007 Untertung 2003
- Amphibien**
  - 1166 Gewässer mit Kammstrahlenbarsch (Channa asiatica)
- Fische**
  - 1163 Bitterling (Cheilichthys glanis)
  - 1164 Heilbar der Gänge (Cyprinus gibelio)
- Fledermäuse**
  - 1338 Großfledermaus (Myotisotisotis)
  - 1321 Braunschwarzfledermaus (Myotis blythii)
  - 1324 Große Mausfledermaus (Myotisotisotis)

**Gefundene Individuenzahlen**

**Erhebungsmethoden und Erhebungsdaten**

**Erhebungsmethode 1:**

Erhebungsmethode	Erhebungsjahr	Erhebungsmethode	Erhebungsjahr
1	2006	1	2001

**Erhebungsmethode 2:**

Erhebungsmethode	Erhebungsjahr	Erhebungsmethode	Erhebungsjahr
1	2006	1	2003

**Erhebungsmethode 3:**

Erhebungsmethode	Erhebungsjahr	Erhebungsmethode	Erhebungsjahr
1	2006	1	2003

**Transekto faunistischer Erhebungen**

**Erhebungsmethode:**

- Feldtransekto mit Transektnummer
- Taglibertransekto mit Transektnummer

**Skala:** 0 100 200 300 400 500 Meter

**REGIERUNGSPRÄDIUM KASSEL**  
 Obere Naturschutzbehörde

**Umsetzung der**  
 Flora-Fauna-Habitat-Richtlinie in Hessen

**FFH-Gebiet Nr. 5625-351 "Hohe Rhön"**

**Karte 1/Blatt 2: FFH-Lebensraumtypen und -erhaltungszustände**

Maßstab: 1 : 5.000

Grunddatenerhebung

Erhebungsmethode	Erhebungsjahr	Erhebungsmethode	Erhebungsjahr
1	2006	1	2001

**BÖF**  
 Büro für angewandte Ökologie und Fernstudien

Hafenstraße 28, 34125 Kassel  
 Tel.: 0561 57989-0, Fax: 0561 57989-9  
 eMail: info@bof-kassel.de



**Legende**

FFH-Gebiet eingetragene FFH-Lebensraumtypen  
 Rot: FFH-Gebiet  
 Grün: FFH-Lebensraumtyp  
 Gelb: FFH-Lebensraumtyp  
 Blau: FFH-Lebensraumtyp  
 Grau: FFH-Lebensraumtyp

**FFH-Lebensraumtypen**

**Wälder**  
 6100 Halbtrocken-Buchenwald (Luzula-Fagetum)  
 9100 Waldweiden-Buchenwald (Asperula-Fagetum)  
 9170 Laubmoor-Buchenwald (Gale-Asperulum)  
 9180 Schotter- und Hangschotter-Tilia-Auen  
 91D1 Bunte Mooswald  
 91D2 Auenwald mit Stilleiche und Felskiefern (Araucario-Quercetum)  
 91D3 Auenwald

**Ödlands, fließende und stehende Gewässer**  
 3100 Düngröhre  
 3200 Flussaue der Jägers- bis Noronen-Böschung mit Vegetation des Ranunculus-Nolani und des Galium-Boecklinii  
 4100 Tümpel  
 4200 Tümpel  
 4300 Tümpel  
 4400 Tümpel  
 4500 Tümpel  
 4600 Tümpel  
 4700 Tümpel  
 4800 Tümpel  
 4900 Tümpel

**Hardsubalpine (Montane)**  
 5100 Felsfluren von Juraneu-Limonium auf Kalkstein und -sand  
 5200 Submediterrane Halbrockrasen (Medicago)

**Niedrige und subnivele Grasland**  
 6100 Submediterrane Halbrockrasen (Medicago), besonders Bestände mit bemerkenswerten Orchideen  
 6200 Altemerische montane Berggrasland (und submontan auf dem europäischen Festland) auf Silikatstein  
 6300 Feuchte Hochmoorfluren, planar bis montan  
 6400 Subalpine und alpine Hochmoorfluren  
 6500 Übergangliche Hochmoorfluren (Polytrichum-praetense, Carexflora affinis)  
 6600 Übergangliche Hochmoorfluren

**Hoch- und Niedermoor**  
 7100 Hochvermoorige Übergangliche Hochmoorfluren  
 7200 Übergangliche Hochmoorfluren  
 7300 Übergangliche Hochmoorfluren  
 7400 Übergangliche Hochmoorfluren  
 7500 Übergangliche Hochmoorfluren  
 7600 Übergangliche Hochmoorfluren  
 7700 Übergangliche Hochmoorfluren  
 7800 Übergangliche Hochmoorfluren  
 7900 Übergangliche Hochmoorfluren

**Felsige Lebensräume und Höhlen**  
 8100 Kalkfluren  
 8200 Kalkfluren  
 8300 Kalkfluren  
 8400 Kalkfluren  
 8500 Kalkfluren  
 8600 Kalkfluren  
 8700 Kalkfluren  
 8800 Kalkfluren  
 8900 Kalkfluren

**Erhaltungszustände der FFH-Lebensraumtypen**

A: gut  
 B: befriedigend  
 C: unzureichend  
 D: schlecht

**Dauerbeobachtungsfächen und Vegetationsaufnahmen**

1: Dauerbeobachtungsfäche mit Nummer und Größe  
 2: Vegetationsaufnahme mit Nummer und Größe  
 3: Aufnahme einzelner Untersuchungen mit Nummer und Größe ohne Flächenart

**FFH-Anhang II-Arten**

Namen der Untersuchungsfläche Anhang II-Arten

**Farn- und Blütenpflanzen**  
 9001 Farnwälder (Carexflora calcidica)

**Moose**  
 9002 Götter-Beckenmoos (Cladonia siliquosa)

**Tagfalter**  
 1001 Götter-Beckenmoos (Cladonia siliquosa)  
 1002 Götter-Beckenmoos (Cladonia siliquosa)  
 1003 Götter-Beckenmoos (Cladonia siliquosa)  
 1004 Götter-Beckenmoos (Cladonia siliquosa)  
 1005 Götter-Beckenmoos (Cladonia siliquosa)  
 1006 Götter-Beckenmoos (Cladonia siliquosa)

**Amphibien**  
 1100 Götter-Beckenmoos (Cladonia siliquosa)

**Fische**  
 1200 Götter-Beckenmoos (Cladonia siliquosa)  
 1201 Götter-Beckenmoos (Cladonia siliquosa)  
 1202 Götter-Beckenmoos (Cladonia siliquosa)  
 1203 Götter-Beckenmoos (Cladonia siliquosa)  
 1204 Götter-Beckenmoos (Cladonia siliquosa)

**Flügellose Insekten**  
 1300 Götter-Beckenmoos (Cladonia siliquosa)  
 1301 Götter-Beckenmoos (Cladonia siliquosa)  
 1302 Götter-Beckenmoos (Cladonia siliquosa)  
 1303 Götter-Beckenmoos (Cladonia siliquosa)  
 1304 Götter-Beckenmoos (Cladonia siliquosa)

**Gefundene Individuenzahlen**

Eigene in Roten dieser FFH-Untersuchung  
 Eigene in Roten dieser FFH-Untersuchungen

**Transkripte faunistischer Erhebungen**

Feldnotizen mit Transkriptionsnummer  
 Tagfalternotizen mit Transkriptionsnummer

0 100 200 300 400 500 600 Meter

**REGIERUNGSPRÄSIDIUM KASSEL**  
 Obere Naturschutzbehörde  
 Umsetzung der FFH-Planungsrichtlinie in Hessen  
 FFH-Gebiet Nr. 525-351 "Hochröh"  
 Karte 1:10000  
 Maßstab: 1:5000  
 Datum: 2009  
 Projekt: 2009  
 Plan: 2009  
 Bearbeiter: 2009  
 Bearbeiter: 2009

**BÖF**  
 Büro für angepasste Ökologie und Fortbildung  
 Hafenstraße 28, 34125 Kassel  
 Tel: 0561 57965-0, Fax: 0561 57965-9  
 eMail: info@boef-kassel.de



**Legende**

**Grenzen**

- FFH-Gebiete eingetragene in Flächennutzungsplänen
- FFH-Gebiete eingetragene in Landschaftsplänen
- Schutzzone eines FFH-Gebiets nach §10(2) Naturschutzgesetz
- Flächennutzungsplan mit Flächennutzungsplan
- Gemeindegrenzen

**FFH-Lebensraumtypen**

Nr.	Bezeichnung
9110	<b>Wälder</b>
9110	Maßnahmen-Buchengebüsch (Luzula-Fagetum)
9120	Maßnahmen-Buchengebüsch (Aspen-Fagetum)
9130	Laubmischwälder mit Buche
9140	Schlichte und hochgradig strukturierte Buchenwälder
9150	Birken-Mischwald
9160	Schuttwälder mit Alnus glutinosa und Fraxinus excelsior (Alnus-Pfadur, Alnus-Krauswälder, Alnus-Weiden)
9200	<b>Grünland, natürlicher und künstlicher Fließgewässer</b>
9210	Grünland ohne oder mit Flecken
9220	Grünland mit Flecken ohne oder mit Flecken
9230	Grünland mit Flecken mit hohem Stroh mit Vegetation des Strohacker-Substrats und des Grünland-Substrats
9240	<b>Gemäßigte Heide- und Buschvegetation</b>
9250	Substrat- und Strohheide
9260	Feuchtheide
9270	Substrat- und Strohheide
9280	Feuchtheide
9290	Substrat- und Strohheide
9300	Substrat- und Strohheide
9310	Substrat- und Strohheide
9320	Substrat- und Strohheide
9330	Substrat- und Strohheide
9340	Substrat- und Strohheide
9350	Substrat- und Strohheide
9360	Substrat- und Strohheide
9370	Substrat- und Strohheide
9380	Substrat- und Strohheide
9390	Substrat- und Strohheide
9400	Substrat- und Strohheide
9410	Substrat- und Strohheide
9420	Substrat- und Strohheide
9430	Substrat- und Strohheide
9440	Substrat- und Strohheide
9450	Substrat- und Strohheide
9460	Substrat- und Strohheide
9470	Substrat- und Strohheide
9480	Substrat- und Strohheide
9490	Substrat- und Strohheide
9500	Substrat- und Strohheide
9510	Substrat- und Strohheide
9520	Substrat- und Strohheide
9530	Substrat- und Strohheide
9540	Substrat- und Strohheide
9550	Substrat- und Strohheide
9560	Substrat- und Strohheide
9570	Substrat- und Strohheide
9580	Substrat- und Strohheide
9590	Substrat- und Strohheide
9600	Substrat- und Strohheide
9610	Substrat- und Strohheide
9620	Substrat- und Strohheide
9630	Substrat- und Strohheide
9640	Substrat- und Strohheide
9650	Substrat- und Strohheide
9660	Substrat- und Strohheide
9670	Substrat- und Strohheide
9680	Substrat- und Strohheide
9690	Substrat- und Strohheide
9700	Substrat- und Strohheide
9710	Substrat- und Strohheide
9720	Substrat- und Strohheide
9730	Substrat- und Strohheide
9740	Substrat- und Strohheide
9750	Substrat- und Strohheide
9760	Substrat- und Strohheide
9770	Substrat- und Strohheide
9780	Substrat- und Strohheide
9790	Substrat- und Strohheide
9800	Substrat- und Strohheide
9810	Substrat- und Strohheide
9820	Substrat- und Strohheide
9830	Substrat- und Strohheide
9840	Substrat- und Strohheide
9850	Substrat- und Strohheide
9860	Substrat- und Strohheide
9870	Substrat- und Strohheide
9880	Substrat- und Strohheide
9890	Substrat- und Strohheide
9900	Substrat- und Strohheide

**Erhaltungszustände der FFH-Lebensraumtypen**

- 1 = Gut
- 2 = Mittelmäßig
- 3 = Schlecht
- 4 = Sehr schlecht

**Dauerbeobachtungsflächen und Vegetationsaufnahmen**

- 1 = Dauerbeobachtungsfläche mit Nummer und Größe
- 2 = Vegetationsaufnahme mit Nummer und Größe
- 3 = Aufnahme von Umweltzuständen mit Nummer und Größe einer Flächenart

**FFH-Anhang II-Arten**

- 1 = Nummer der Untersuchungsfläche Anhang II-Arten
- 2 = Nummer der Untersuchung
- 3 = Nummer der Untersuchung
- 4 = Nummer der Untersuchung
- 5 = Nummer der Untersuchung
- 6 = Nummer der Untersuchung
- 7 = Nummer der Untersuchung
- 8 = Nummer der Untersuchung
- 9 = Nummer der Untersuchung
- 10 = Nummer der Untersuchung
- 11 = Nummer der Untersuchung
- 12 = Nummer der Untersuchung
- 13 = Nummer der Untersuchung
- 14 = Nummer der Untersuchung
- 15 = Nummer der Untersuchung
- 16 = Nummer der Untersuchung
- 17 = Nummer der Untersuchung
- 18 = Nummer der Untersuchung
- 19 = Nummer der Untersuchung
- 20 = Nummer der Untersuchung
- 21 = Nummer der Untersuchung
- 22 = Nummer der Untersuchung
- 23 = Nummer der Untersuchung
- 24 = Nummer der Untersuchung
- 25 = Nummer der Untersuchung
- 26 = Nummer der Untersuchung
- 27 = Nummer der Untersuchung
- 28 = Nummer der Untersuchung
- 29 = Nummer der Untersuchung
- 30 = Nummer der Untersuchung
- 31 = Nummer der Untersuchung
- 32 = Nummer der Untersuchung
- 33 = Nummer der Untersuchung
- 34 = Nummer der Untersuchung
- 35 = Nummer der Untersuchung
- 36 = Nummer der Untersuchung
- 37 = Nummer der Untersuchung
- 38 = Nummer der Untersuchung
- 39 = Nummer der Untersuchung
- 40 = Nummer der Untersuchung
- 41 = Nummer der Untersuchung
- 42 = Nummer der Untersuchung
- 43 = Nummer der Untersuchung
- 44 = Nummer der Untersuchung
- 45 = Nummer der Untersuchung
- 46 = Nummer der Untersuchung
- 47 = Nummer der Untersuchung
- 48 = Nummer der Untersuchung
- 49 = Nummer der Untersuchung
- 50 = Nummer der Untersuchung
- 51 = Nummer der Untersuchung
- 52 = Nummer der Untersuchung
- 53 = Nummer der Untersuchung
- 54 = Nummer der Untersuchung
- 55 = Nummer der Untersuchung
- 56 = Nummer der Untersuchung
- 57 = Nummer der Untersuchung
- 58 = Nummer der Untersuchung
- 59 = Nummer der Untersuchung
- 60 = Nummer der Untersuchung
- 61 = Nummer der Untersuchung
- 62 = Nummer der Untersuchung
- 63 = Nummer der Untersuchung
- 64 = Nummer der Untersuchung
- 65 = Nummer der Untersuchung
- 66 = Nummer der Untersuchung
- 67 = Nummer der Untersuchung
- 68 = Nummer der Untersuchung
- 69 = Nummer der Untersuchung
- 70 = Nummer der Untersuchung
- 71 = Nummer der Untersuchung
- 72 = Nummer der Untersuchung
- 73 = Nummer der Untersuchung
- 74 = Nummer der Untersuchung
- 75 = Nummer der Untersuchung
- 76 = Nummer der Untersuchung
- 77 = Nummer der Untersuchung
- 78 = Nummer der Untersuchung
- 79 = Nummer der Untersuchung
- 80 = Nummer der Untersuchung
- 81 = Nummer der Untersuchung
- 82 = Nummer der Untersuchung
- 83 = Nummer der Untersuchung
- 84 = Nummer der Untersuchung
- 85 = Nummer der Untersuchung
- 86 = Nummer der Untersuchung
- 87 = Nummer der Untersuchung
- 88 = Nummer der Untersuchung
- 89 = Nummer der Untersuchung
- 90 = Nummer der Untersuchung
- 91 = Nummer der Untersuchung
- 92 = Nummer der Untersuchung
- 93 = Nummer der Untersuchung
- 94 = Nummer der Untersuchung
- 95 = Nummer der Untersuchung
- 96 = Nummer der Untersuchung
- 97 = Nummer der Untersuchung
- 98 = Nummer der Untersuchung
- 99 = Nummer der Untersuchung

**Gefundene Individuenzahlen**

- 1 = Ergebnis in Rahmen dieser FFH-Untersuchung
- 2 = Ergebnis in Rahmen anderer FFH-Untersuchungen

**Transkripte faunistischer Erhebungen**

- 1 = Ergebnis
- 2 = Ergebnis
- 3 = Ergebnis
- 4 = Ergebnis
- 5 = Ergebnis
- 6 = Ergebnis
- 7 = Ergebnis
- 8 = Ergebnis
- 9 = Ergebnis
- 10 = Ergebnis
- 11 = Ergebnis
- 12 = Ergebnis
- 13 = Ergebnis
- 14 = Ergebnis
- 15 = Ergebnis
- 16 = Ergebnis
- 17 = Ergebnis
- 18 = Ergebnis
- 19 = Ergebnis
- 20 = Ergebnis
- 21 = Ergebnis
- 22 = Ergebnis
- 23 = Ergebnis
- 24 = Ergebnis
- 25 = Ergebnis
- 26 = Ergebnis
- 27 = Ergebnis
- 28 = Ergebnis
- 29 = Ergebnis
- 30 = Ergebnis
- 31 = Ergebnis
- 32 = Ergebnis
- 33 = Ergebnis
- 34 = Ergebnis
- 35 = Ergebnis
- 36 = Ergebnis
- 37 = Ergebnis
- 38 = Ergebnis
- 39 = Ergebnis
- 40 = Ergebnis
- 41 = Ergebnis
- 42 = Ergebnis
- 43 = Ergebnis
- 44 = Ergebnis
- 45 = Ergebnis
- 46 = Ergebnis
- 47 = Ergebnis
- 48 = Ergebnis
- 49 = Ergebnis
- 50 = Ergebnis
- 51 = Ergebnis
- 52 = Ergebnis
- 53 = Ergebnis
- 54 = Ergebnis
- 55 = Ergebnis
- 56 = Ergebnis
- 57 = Ergebnis
- 58 = Ergebnis
- 59 = Ergebnis
- 60 = Ergebnis
- 61 = Ergebnis
- 62 = Ergebnis
- 63 = Ergebnis
- 64 = Ergebnis
- 65 = Ergebnis
- 66 = Ergebnis
- 67 = Ergebnis
- 68 = Ergebnis
- 69 = Ergebnis
- 70 = Ergebnis
- 71 = Ergebnis
- 72 = Ergebnis
- 73 = Ergebnis
- 74 = Ergebnis
- 75 = Ergebnis
- 76 = Ergebnis
- 77 = Ergebnis
- 78 = Ergebnis
- 79 = Ergebnis
- 80 = Ergebnis
- 81 = Ergebnis
- 82 = Ergebnis
- 83 = Ergebnis
- 84 = Ergebnis
- 85 = Ergebnis
- 86 = Ergebnis
- 87 = Ergebnis
- 88 = Ergebnis
- 89 = Ergebnis
- 90 = Ergebnis
- 91 = Ergebnis
- 92 = Ergebnis
- 93 = Ergebnis
- 94 = Ergebnis
- 95 = Ergebnis
- 96 = Ergebnis
- 97 = Ergebnis
- 98 = Ergebnis
- 99 = Ergebnis

0 100 200 300 400 500 Meter

**REGIERUNGSPRÄSIDIUM KASSEL**  
Obere Naturschutzbehörde

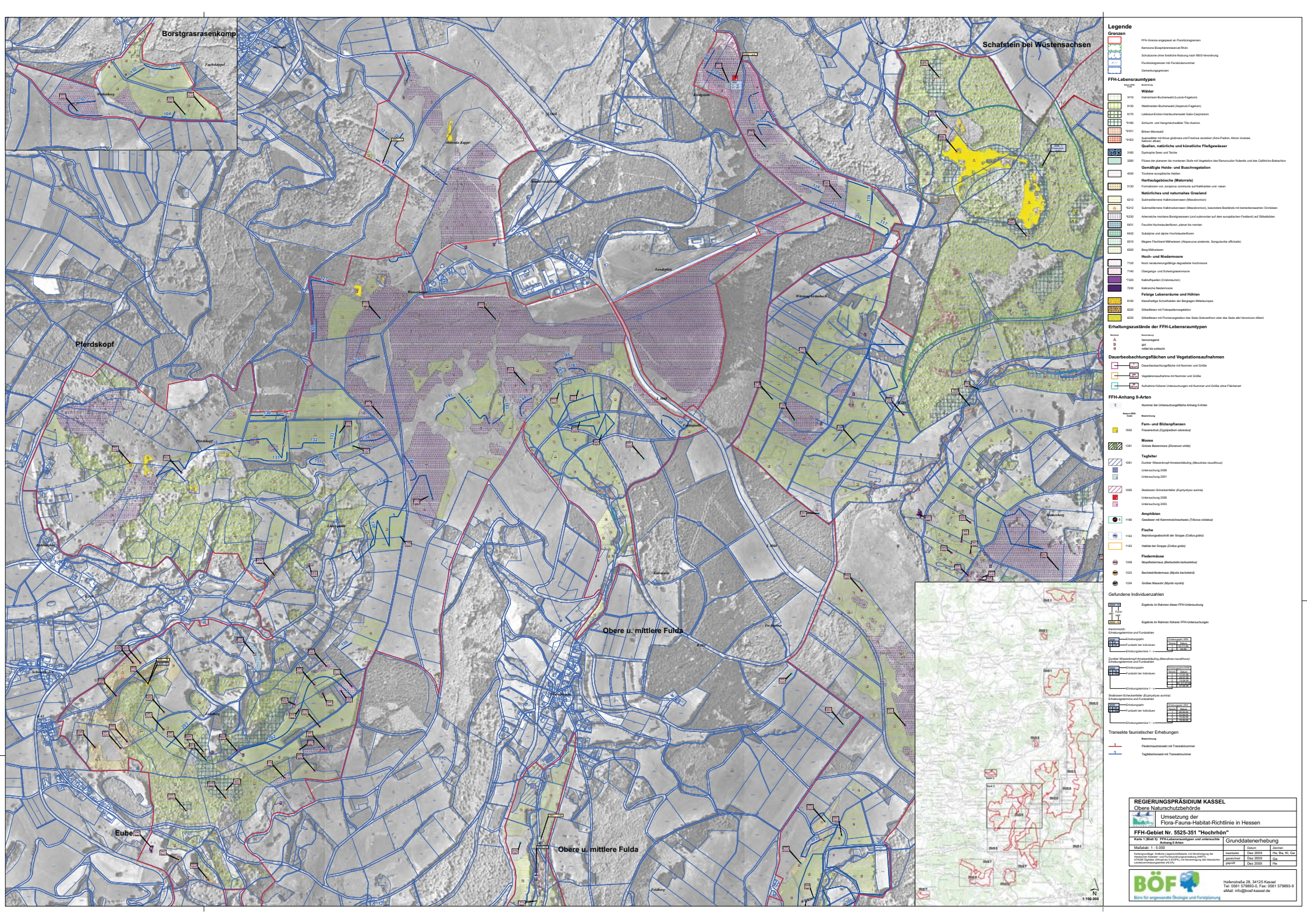
Umsetzung der  
Flora-Fauna-Habitat-Richtlinie in Hessen

**FFH-Gebiet Nr. 5525-31 "Hochrhön"**

Messjahr	1.0/01	1.0/02	1.0/03	1.0/04	1.0/05	1.0/06	1.0/07	1.0/08	1.0/09	1.0/10	1.0/11	1.0/12
Grunddatenerhebung												
1.0/01												
1.0/02												
1.0/03												
1.0/04												
1.0/05												
1.0/06												
1.0/07												
1.0/08												
1.0/09												
1.0/10												
1.0/11												
1.0/12												

Hafenstraße 26, 34120 Kassel  
Tel. 0561 57962-0, Fax: 0561 57963-9  
eMail: info@oof-kassel.de

**BÖF**  
Büro für angewandte Ökologie und Landschaftsplanung



### Legende

#### Grenzen

- FFH-Grenze eingetragene an Flächengrenzen
- Kantonale Schutzgebietsgrenze FFH
- Grenze eines FFH-Gebietes mit NSG-Vernetzung
- Flächengrenzen mit Naturschutzgebiet
- Gemeindegrenzen

#### FFH-Lebensraumtypen

##### Wälder

- 610 Hartholz Buchenwald (Laub-Fagur)
- 610 Waldweiden Buchenwald (Laub-Fagur)
- 610 Laubholz Buchenwald (Laub-Fagur)
- 610 Laubholz Buchenwald (Laub-Fagur)
- 9400 Schilf- und Rohrkolbenflutweiden
- 9400 Schilf- und Rohrkolbenflutweiden
- 9400 Schilf- und Rohrkolbenflutweiden
- 9400 Schilf- und Rohrkolbenflutweiden
- 9400 Schilf- und Rohrkolbenflutweiden
- 9400 Schilf- und Rohrkolbenflutweiden

##### Gewässer, natürliche und künstliche Fließgewässer

- 3400 Dynamische Seen und Teiche
- 3400 Flüsse der planaren bis montanen Stufe mit Vegetation aus Ranunculus flammula und des Galium-Substrates
- 4300 Fließgewässer mit toten oder überfluteten Totholzstrukturen
- 4300 Fließgewässer mit toten oder überfluteten Totholzstrukturen
- 4300 Fließgewässer mit toten oder überfluteten Totholzstrukturen
- 4300 Fließgewässer mit toten oder überfluteten Totholzstrukturen
- 4300 Fließgewässer mit toten oder überfluteten Totholzstrukturen
- 4300 Fließgewässer mit toten oder überfluteten Totholzstrukturen
- 4300 Fließgewässer mit toten oder überfluteten Totholzstrukturen

##### Gemäßigtes Heide- und Buschvegetation

- 4300 Heidevegetation mit Erica tetralix und Calluna vulgaris
- 4300 Heidevegetation mit Erica tetralix und Calluna vulgaris
- 4300 Heidevegetation mit Erica tetralix und Calluna vulgaris
- 4300 Heidevegetation mit Erica tetralix und Calluna vulgaris
- 4300 Heidevegetation mit Erica tetralix und Calluna vulgaris

##### Natürliche und naturnahe Grasland

- 6210 Submediterrane Hochstoppeln (Medionoria), besondere Sonderfälle mit benachbarten Orchideen
- 6210 Submediterrane Hochstoppeln (Medionoria), besondere Sonderfälle mit benachbarten Orchideen
- 6210 Submediterrane Hochstoppeln (Medionoria), besondere Sonderfälle mit benachbarten Orchideen
- 6210 Submediterrane Hochstoppeln (Medionoria), besondere Sonderfälle mit benachbarten Orchideen
- 6210 Submediterrane Hochstoppeln (Medionoria), besondere Sonderfälle mit benachbarten Orchideen

##### Hoch- und Niedermoor

- 7100 Hochmoor mit vegetationsunabhängiger abgedeckter Hochmoorvegetation
- 7100 Hochmoor mit vegetationsunabhängiger abgedeckter Hochmoorvegetation
- 7100 Hochmoor mit vegetationsunabhängiger abgedeckter Hochmoorvegetation
- 7100 Hochmoor mit vegetationsunabhängiger abgedeckter Hochmoorvegetation
- 7100 Hochmoor mit vegetationsunabhängiger abgedeckter Hochmoorvegetation

##### Felsige Lebensräume und Höhlen

- 8100 Karsthöhle
- 8100 Karsthöhle
- 8100 Karsthöhle
- 8100 Karsthöhle
- 8100 Karsthöhle

#### Erhaltungszustände der FFH-Lebensraumtypen

Kategorie	Erhaltungszustand
Naturschutzgebiet	A gut
	B inakzeptabel
	C nicht zu ermitteln
Naturdenkmal	A gut
	B inakzeptabel
	C nicht zu ermitteln
Naturdenkmal	A gut
	B inakzeptabel
	C nicht zu ermitteln

#### Dauerbeobachtungsflächen und Vegetationsaufnahmen

Kategorie	Erhaltungszustand
Dauerbeobachtungsfläche mit Nummer und Größe	A gut
	B inakzeptabel
	C nicht zu ermitteln
Vegetationsaufnahme mit Nummer und Größe	A gut
	B inakzeptabel
	C nicht zu ermitteln
Aufnahme seltener Arten mit Nummer und Größe ohne Flächenwert	A gut
	B inakzeptabel
	C nicht zu ermitteln

#### FFH-Anhang B-Arten

Normale der Untersuchungsfäche Anhang B-Arten

Kategorie	Erhaltungszustand
Ameisen	1502
	1501
	1501
Tagfalter	1501
	1501
	1501
Staubwanne Schmetterling (Euphydryas auranti)	1501
	1501
	1501
Amphibien	1106
	1106
	1106
Fische	1103
	1103
	1103
Fledermaus	1308
	1303
	1308
Gefundene Individuenzahlen	1524
	1524
	1524

#### Transecte (saisunischer Erhebungen)

Kategorie	Erhaltungszustand
Feldmarkenlinie mit Transectmarken	1524
	1524
	1524
Tagfahrtsensit mit Transectmarken	1524
	1524
	1524

### REGIERUNGSPRÄSIDIUM KASSEL Obere Naturschutzbehörde

Umsetzung der Flora-Fauna-Habitat-Richtlinie in Hessen  
FFH-Gebiet Nr. 525-351 "Hochröh"

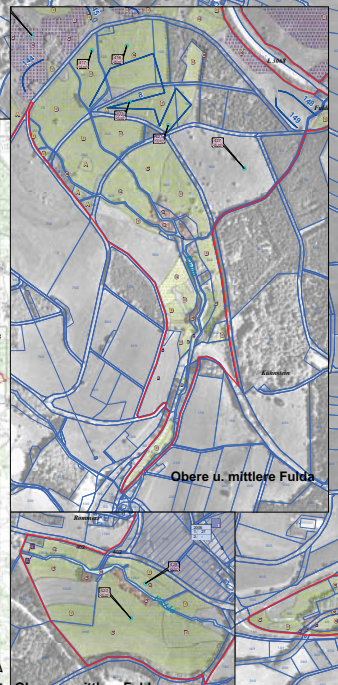
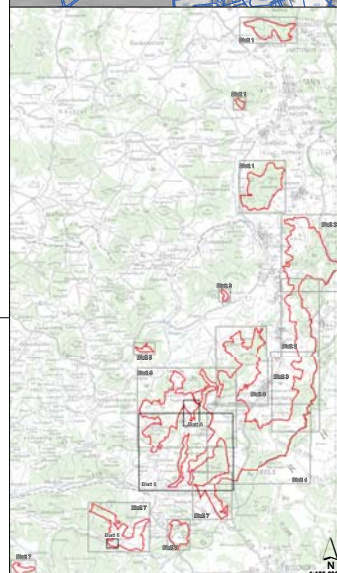
Karte 1:100.000	Grunddatenerhebung
Maßstab: 1:100.000	Stand: 2009
Herstellung: 2009	Stand: 2009
Veröffentlichung: 2009	Stand: 2009
Verfasser: 2009	Stand: 2009
Redaktion: 2009	Stand: 2009
Druck: 2009	Stand: 2009
Vertrieb: 2009	Stand: 2009
Verfasser: 2009	Stand: 2009
Redaktion: 2009	Stand: 2009
Druck: 2009	Stand: 2009
Vertrieb: 2009	Stand: 2009

**BÖF**  
Büro für angewandte Ökologie und Landschaftspflege

Hafenstraße 28, 34125 Kassel  
Tel: 0561 57995-0, Fax: 0561 57995-9  
eMail: info@boef-kassel.de



- Legende**
- Grenzen**
- FFH-Gebiet angrenzend an Flächennutzungsplan
  - Kernzone Biotopverbundnetz (BfN)
  - Flächennutzungsplan mit FFH-Vereinbarung
  - Flächennutzungsplan mit Flächennutzungsplan
  - Gemeindegrenzen
- FFH-Lebensraumtypen**
- Wälder**
- 910 Feuchtwald (Schwammholz) (Luzulo-Fagetum)
  - 930 Waldweiden (Schwammholz) (Luzulo-Fagetum)
  - 9170 Laubmoor-Eichen-Hainbuchenwald (Galio-Quercetum)
  - 9180 Schilf- und Hainbuchenwälder (Tilio-Aceretum)
  - 9101 Eichen-Moortal
  - 9102 Auenwälder mit Alnus glutinosa und Fraxus excelsior (Aleo-Parcis, Alnus incana, Salix alba)
- Quellen, natürliche und künstliche Fließgewässer**
- 300 Fließgewässer (einschließlich Stützwerke) mit Vegetation des Ranunculus flammulae und des Callitriche-Betulae
  - 302 Stauseen
  - 450 Trockene europäische Heiden
- Gemäßigte Heide- und Buschvegetation**
- 6100 Trockenrasen (Matorral)
  - 6101 Submediterrane Heiden (Matorral)
  - 6210 Submediterrane Heiden (Matorral), besondere Bestände mit bemerkenswerten Orchideen
  - 6220 Submediterrane Heiden (Matorral), besondere Bestände mit bemerkenswerten Orchideen
  - 6230 Submediterrane Heiden (Matorral), besondere Bestände mit bemerkenswerten Orchideen
  - 6410 Feuchte Hochstaudenfluren, planar bis montan
  - 6430 Subalpine und alpine Hochstaudenfluren
  - 6510 Magere Flechtmoor-Mähwiesen (Alpeyrea pratensis, Sanguisorba officinalis)
  - 6520 Berg-Mähwiesen
  - 7000 Hoch- und Niedermoor
  - 7100 Hochmoor-vegetation (Sphagnum-Hochmoor)
  - 7140 Übergangs- und Schwingenmoore
  - 7200 Kalkflurgras (Orchideenmoor)
  - 7230 Kalkflurgras
  - 7300 Kalkflurgras
  - 8100 Feuchtwälder (Sphagnum-Hochmoor)
  - 8200 Kalkflurgras (Orchideenmoor)
  - 8210 Kalkflurgras (Orchideenmoor)
  - 8220 Kalkflurgras (Orchideenmoor)
- Natürliches und naturnahes Grasland**
- 6210 Submediterrane Heiden (Matorral), besondere Bestände mit bemerkenswerten Orchideen
  - 6220 Submediterrane Heiden (Matorral), besondere Bestände mit bemerkenswerten Orchideen
  - 6230 Submediterrane Heiden (Matorral), besondere Bestände mit bemerkenswerten Orchideen
  - 6410 Feuchte Hochstaudenfluren, planar bis montan
  - 6430 Subalpine und alpine Hochstaudenfluren
  - 6510 Magere Flechtmoor-Mähwiesen (Alpeyrea pratensis, Sanguisorba officinalis)
  - 6520 Berg-Mähwiesen
  - 7000 Hoch- und Niedermoor
  - 7100 Hochmoor-vegetation (Sphagnum-Hochmoor)
  - 7140 Übergangs- und Schwingenmoore
  - 7200 Kalkflurgras (Orchideenmoor)
  - 7230 Kalkflurgras
  - 7300 Kalkflurgras
  - 8100 Feuchtwälder (Sphagnum-Hochmoor)
  - 8200 Kalkflurgras (Orchideenmoor)
  - 8210 Kalkflurgras (Orchideenmoor)
  - 8220 Kalkflurgras (Orchideenmoor)
- Erhaltungszustände der FFH-Lebensraumtypen**
- A: Gut
  - B: Mäßig
  - C: Schlecht
  - D: Sehr schlecht
- Dauerbeobachtungsflächen und Vegetationsaufnahmen**
- 1: Dauerbeobachtungsfläche mit Nummer und Größe
  - 2: Vegetationsaufnahme mit Nummer und Größe
  - 3: Aufnahme höherer Untersuchungen mit Nummer und Größe ohne Flächenwert
- FFH-Anhang II-Arten**
- 1: Nummer der Untersuchungsfliche Anhang II-Arten
  - 2: Nummer der Untersuchungsfliche Anhang II-Arten
  - 3: Nummer der Untersuchungsfliche Anhang II-Arten
  - 4: Nummer der Untersuchungsfliche Anhang II-Arten
  - 5: Nummer der Untersuchungsfliche Anhang II-Arten
  - 6: Nummer der Untersuchungsfliche Anhang II-Arten
  - 7: Nummer der Untersuchungsfliche Anhang II-Arten
  - 8: Nummer der Untersuchungsfliche Anhang II-Arten
  - 9: Nummer der Untersuchungsfliche Anhang II-Arten
  - 10: Nummer der Untersuchungsfliche Anhang II-Arten
  - 11: Nummer der Untersuchungsfliche Anhang II-Arten
  - 12: Nummer der Untersuchungsfliche Anhang II-Arten
  - 13: Nummer der Untersuchungsfliche Anhang II-Arten
  - 14: Nummer der Untersuchungsfliche Anhang II-Arten
  - 15: Nummer der Untersuchungsfliche Anhang II-Arten
  - 16: Nummer der Untersuchungsfliche Anhang II-Arten
  - 17: Nummer der Untersuchungsfliche Anhang II-Arten
  - 18: Nummer der Untersuchungsfliche Anhang II-Arten
  - 19: Nummer der Untersuchungsfliche Anhang II-Arten
  - 20: Nummer der Untersuchungsfliche Anhang II-Arten
  - 21: Nummer der Untersuchungsfliche Anhang II-Arten
  - 22: Nummer der Untersuchungsfliche Anhang II-Arten
  - 23: Nummer der Untersuchungsfliche Anhang II-Arten
  - 24: Nummer der Untersuchungsfliche Anhang II-Arten
  - 25: Nummer der Untersuchungsfliche Anhang II-Arten
  - 26: Nummer der Untersuchungsfliche Anhang II-Arten
  - 27: Nummer der Untersuchungsfliche Anhang II-Arten
  - 28: Nummer der Untersuchungsfliche Anhang II-Arten
  - 29: Nummer der Untersuchungsfliche Anhang II-Arten
  - 30: Nummer der Untersuchungsfliche Anhang II-Arten
  - 31: Nummer der Untersuchungsfliche Anhang II-Arten
  - 32: Nummer der Untersuchungsfliche Anhang II-Arten
  - 33: Nummer der Untersuchungsfliche Anhang II-Arten
  - 34: Nummer der Untersuchungsfliche Anhang II-Arten
  - 35: Nummer der Untersuchungsfliche Anhang II-Arten
  - 36: Nummer der Untersuchungsfliche Anhang II-Arten
  - 37: Nummer der Untersuchungsfliche Anhang II-Arten
  - 38: Nummer der Untersuchungsfliche Anhang II-Arten
  - 39: Nummer der Untersuchungsfliche Anhang II-Arten
  - 40: Nummer der Untersuchungsfliche Anhang II-Arten
  - 41: Nummer der Untersuchungsfliche Anhang II-Arten
  - 42: Nummer der Untersuchungsfliche Anhang II-Arten
  - 43: Nummer der Untersuchungsfliche Anhang II-Arten
  - 44: Nummer der Untersuchungsfliche Anhang II-Arten
  - 45: Nummer der Untersuchungsfliche Anhang II-Arten
  - 46: Nummer der Untersuchungsfliche Anhang II-Arten
  - 47: Nummer der Untersuchungsfliche Anhang II-Arten
  - 48: Nummer der Untersuchungsfliche Anhang II-Arten
  - 49: Nummer der Untersuchungsfliche Anhang II-Arten
  - 50: Nummer der Untersuchungsfliche Anhang II-Arten
  - 51: Nummer der Untersuchungsfliche Anhang II-Arten
  - 52: Nummer der Untersuchungsfliche Anhang II-Arten
  - 53: Nummer der Untersuchungsfliche Anhang II-Arten
  - 54: Nummer der Untersuchungsfliche Anhang II-Arten
  - 55: Nummer der Untersuchungsfliche Anhang II-Arten
  - 56: Nummer der Untersuchungsfliche Anhang II-Arten
  - 57: Nummer der Untersuchungsfliche Anhang II-Arten
  - 58: Nummer der Untersuchungsfliche Anhang II-Arten
  - 59: Nummer der Untersuchungsfliche Anhang II-Arten
  - 60: Nummer der Untersuchungsfliche Anhang II-Arten
  - 61: Nummer der Untersuchungsfliche Anhang II-Arten
  - 62: Nummer der Untersuchungsfliche Anhang II-Arten
  - 63: Nummer der Untersuchungsfliche Anhang II-Arten
  - 64: Nummer der Untersuchungsfliche Anhang II-Arten
  - 65: Nummer der Untersuchungsfliche Anhang II-Arten
  - 66: Nummer der Untersuchungsfliche Anhang II-Arten
  - 67: Nummer der Untersuchungsfliche Anhang II-Arten
  - 68: Nummer der Untersuchungsfliche Anhang II-Arten
  - 69: Nummer der Untersuchungsfliche Anhang II-Arten
  - 70: Nummer der Untersuchungsfliche Anhang II-Arten
  - 71: Nummer der Untersuchungsfliche Anhang II-Arten
  - 72: Nummer der Untersuchungsfliche Anhang II-Arten
  - 73: Nummer der Untersuchungsfliche Anhang II-Arten
  - 74: Nummer der Untersuchungsfliche Anhang II-Arten
  - 75: Nummer der Untersuchungsfliche Anhang II-Arten
  - 76: Nummer der Untersuchungsfliche Anhang II-Arten
  - 77: Nummer der Untersuchungsfliche Anhang II-Arten
  - 78: Nummer der Untersuchungsfliche Anhang II-Arten
  - 79: Nummer der Untersuchungsfliche Anhang II-Arten
  - 80: Nummer der Untersuchungsfliche Anhang II-Arten
  - 81: Nummer der Untersuchungsfliche Anhang II-Arten
  - 82: Nummer der Untersuchungsfliche Anhang II-Arten
  - 83: Nummer der Untersuchungsfliche Anhang II-Arten
  - 84: Nummer der Untersuchungsfliche Anhang II-Arten
  - 85: Nummer der Untersuchungsfliche Anhang II-Arten
  - 86: Nummer der Untersuchungsfliche Anhang II-Arten
  - 87: Nummer der Untersuchungsfliche Anhang II-Arten
  - 88: Nummer der Untersuchungsfliche Anhang II-Arten
  - 89: Nummer der Untersuchungsfliche Anhang II-Arten
  - 90: Nummer der Untersuchungsfliche Anhang II-Arten
  - 91: Nummer der Untersuchungsfliche Anhang II-Arten
  - 92: Nummer der Untersuchungsfliche Anhang II-Arten
  - 93: Nummer der Untersuchungsfliche Anhang II-Arten
  - 94: Nummer der Untersuchungsfliche Anhang II-Arten
  - 95: Nummer der Untersuchungsfliche Anhang II-Arten
  - 96: Nummer der Untersuchungsfliche Anhang II-Arten
  - 97: Nummer der Untersuchungsfliche Anhang II-Arten
  - 98: Nummer der Untersuchungsfliche Anhang II-Arten
  - 99: Nummer der Untersuchungsfliche Anhang II-Arten
  - 100: Nummer der Untersuchungsfliche Anhang II-Arten



**REGIERUNGSPRÄSIDIUM KASSEL**  
**Obere Naturschutzbehörde**

Umsetzung der  
**FFH-Gebiet Nr. 5525-351 "Hochröhn"**

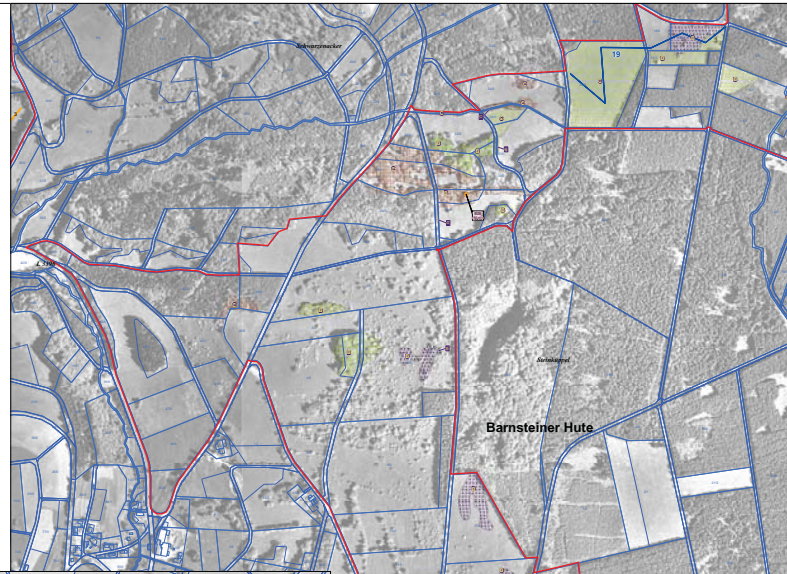
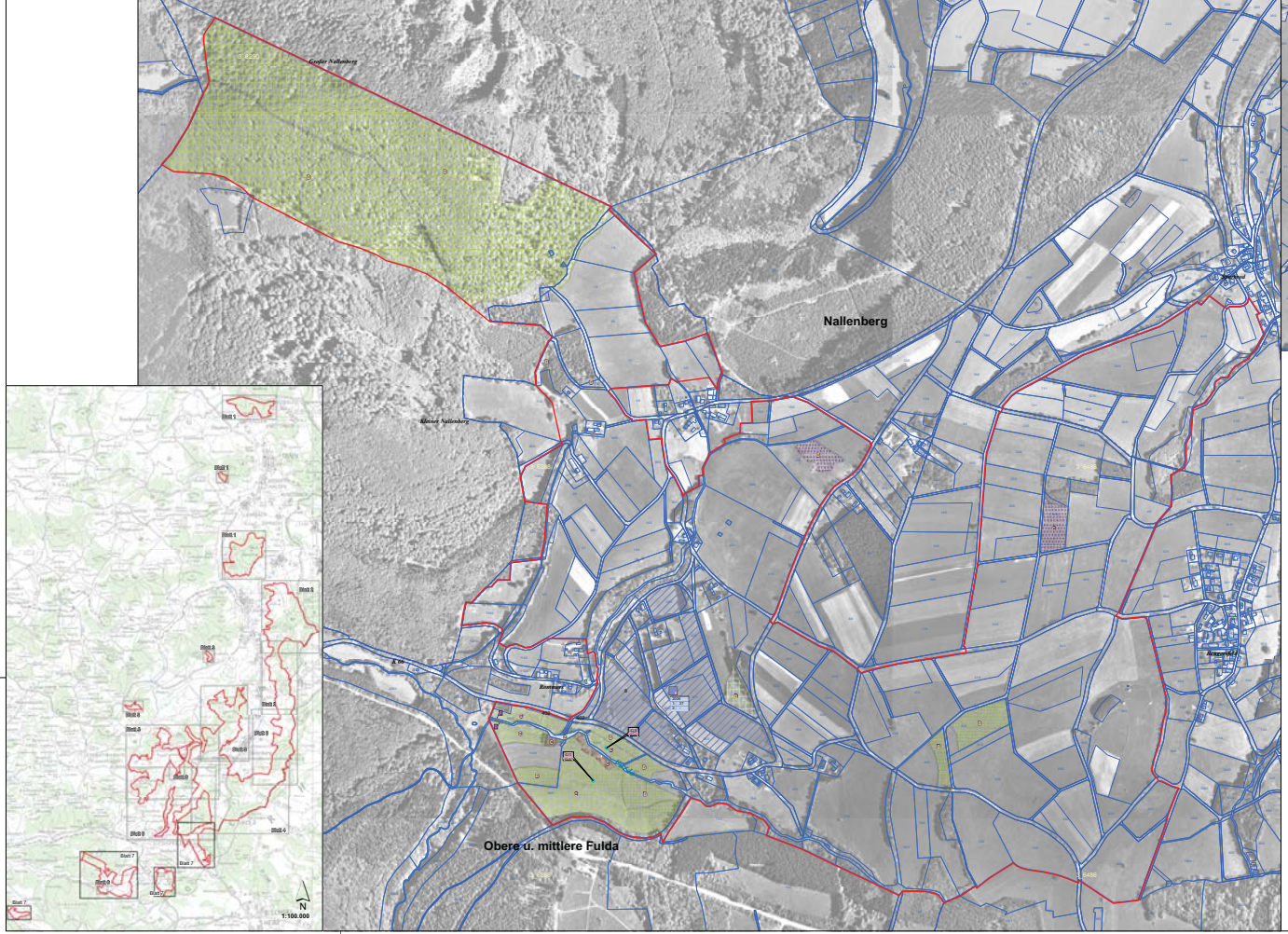
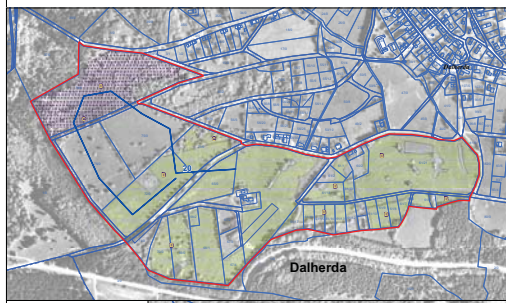
**Maßstab: 1 : 5.000**

**Grunddatenerhebung**

Maßstab	Datum	Zustand
1:5.000	01.09.2009	1. Erhebung
1:5.000	01.09.2009	2. Erhebung
1:5.000	01.09.2009	3. Erhebung
1:5.000	01.09.2009	4. Erhebung
1:5.000	01.09.2009	5. Erhebung
1:5.000	01.09.2009	6. Erhebung
1:5.000	01.09.2009	7. Erhebung
1:5.000	01.09.2009	8. Erhebung
1:5.000	01.09.2009	9. Erhebung
1:5.000	01.09.2009	10. Erhebung

**BÖF**  
 Biotopverbund und Fauna-Fauna-Habitat-Richtlinie

Hafenstraße 28, 34125 Kassel  
 Tel. 0561 978893-0, Fax: 0561 978893-9  
 eMail: info@boef-kassel.de



**Legende**

**Grenzen**

- FFH-Grenze gegenüber der Funktionsgrenze
- Kommunale Bauplanungsamt-Grenze
- Schulzone ohne funktionale Nutzung nach NSG-Verordnung
- Funktionsgrenzen mit Funktionsnummer
- Gemarkungsgrenzen

**FFH-Lebensraumtypen**

**Wälder**

- 910 Hartholz-Buchewald (Luzula-Fagetum)
- 9130 Waldweiden-Buchewald (Asperula-Fagetum)
- 9170 Laub- und Eichen-Haibuchewald Galio-Carpinetum
- 9180 Schotter- und Hangschotter-Tilia-Auen
- 91D1 Birken-Mooraue
- 91E0 Auenwälder mit Annel-Grünmoos und Fraxino-avenae (Anno-Paludis, Annon-avenae, Galium-avenae)

**Quellen, natürliche und künstliche Fließgewässer**

- 3400 Dürregraben und Teiche
- 3200 Fläche der planare bis montane Stufe mit Vegetation des Rheuralexer Florenz und des Callithrix-Baumstamm
- 4000 Trockene erdige Hochlagen

**Gemäßigte Heide- und Buschvegetation**

- 6100 Hartlaubgehäcke (Mastarica)
- 6130 Formationen von Juniperus communis auf Kalkstein und stein

**Natürliches und naturnahes Grasland**

- 6210 Schilfrohrwiesen (Meadow)
- 6212 Schilfrohrwiesen (Meadow), besondere Beweidung mit bemerkenswerten Orchideen
- 6220 Artenreiche montane Borstgrasland (und submontan auf dem europäischen Festland) auf Silikatböden
- 6230 Fleckiges Hochstoppelfeld (grass to moor)
- 6240 Stoppelfeld und offene Hochstoppelfeld
- 6250 Alpen-Tuchenschlammwiesen (Panicum pratense, Sanguisorba officinalis)
- 6260 Berg-Almwiesen

**Hoch- und Niedermoores**

- 7100 Nicht restaurierungsfähige degradierte Hochmoore
- 7140 Übergangs- und Schottergrasmoore
- 7200 Kalkflurgras (Cetium)
- 7220 Kalkheide Hochmoore

**Felsige Lebensräume und Mähdlen**

- 8100 Kalkheide Schutzbiotope der Bergigen Mittelzone
- 8200 Silikatfelsen mit Flechtenvegetation
- 8230 Silikatfelsen mit Flechtenvegetation des Sedo-Sclerophorum oder des Sedo-alkaliviviparum-Stein

**Erhaltungszustände der FFH-Lebensraumtypen**

**Dauerbeobachtungsflächen und Vegetationsaufnahmen**

- 1 Dauerbeobachtungsfläche mit Nummer und Größe
- 2 Vegetationsaufnahme mit Nummer und Größe
- 3 Aufnahme höherer Untersuchungen mit Nummer und Größe ohne Flächenart

**FFH-Anhang II-Arten**

- 1 Nummer der Untersuchungliche Anhang II-Arten

**Farn- und Blütenpflanzen**

- 1502 Frauentraut (Cypripedium calceolus)

**Moose**

- 0581 Großes Bismarck (Dicranum sibiricum)

**Tagfalter**

- 0581 Große Wälderschmetterling (Morpho sp.)
- 0582 Untersuchung 2005
- 0583 Untersuchung 2001
- 0585 Silbersee-Schmetterling (Euphydryas aurina)
- 0586 Untersuchung 2005
- 0587 Untersuchung 2003

**Amphibien**

- 1165 Gewässer mit Kammröhrenschwamm (Chironomus riparius)

**Fische**

- 1163 Bepflanzungsbestand der Groppe (Cottus gobio)
- 1163 Habitat der Groppe (Cottus gobio)

**Fledermäuse**

- 1303 Mopsfledermaus (Myotis bechsteinii)
- 1323 Buchfledermaus (Myotis bechsteinii)
- 1324 Große Mausohr (Myotis myotis)

**Gefundene Individuenzahlen**

**Ergebnis in Rahmen dieser FFH-Untersuchung**

**Ergebnis in Rahmen höherer FFH-Untersuchungen**

**Durcher Wissenschaftler-Angebote (Morpho sp.)**

**Silbersee-Schmetterling (Euphydryas aurina)**

**Transecte (statistische Erhebungen)**

- 1 Fledermaustransect mit Transectnummer
- 2 Tagfaltertransect mit Transectnummer

**REGIERUNGSPRÄSIDIUM KASSEL**  
 Obere Naturschutzbehörde

Umsetzung der  
 Flora-Fauna-Habitat-Richtlinie in Hessen

**FFH-Gebiet Nr. 5525-351 "Hochröhren"**

Karte 1 (Blatt 7) FFH-Lebensraumtypen und -erhaltungszustände

Maßstab: 1 : 5.000

Grunddatenenerhebung

Maßstab	Datum	Zustand
Karte	1:5.000	2009
Erhebung	1:5.000	2009
Erhebung	1:5.000	2009

**BÖF**  
 Büro für angewandte Ökologie und Faunistik

Hafenstraße 28, 34125 Kassel  
 Tel: 0561 579893-0, Fax: 0561 579893-9  
 eMail: bfo@boef-kassel.de