

Gesetz- und Verordnungsblatt

für das Land Hessen

2020	Ausgegeben zu Wiesbaden am 7. Oktober 2020	Nr. 50
Tag	Inhalt	Seite
28. 9. 20	Verordnung über den Nationalpark Kellerwald-Edersee <i>FFN 881-54; hebt auf FFN 881-45</i>	666

Verordnung über den Nationalpark Kellerwald-Edersee*)

Vom 28. September 2020

Auf Grund des § 12 Abs. 1 Satz 1 des Hessischen Ausführungsgesetzes zum Bundesnaturschutzgesetz vom 20. Dezember 2010 (GVBl. I S. 629), zuletzt geändert durch Gesetz vom 7. Mai 2020 (GVBl. S. 318), in Verbindung mit § 22 Abs. 5 des Bundesnaturschutzgesetzes vom 29. Juli 2009 (BGBl. I S. 2542), zuletzt geändert durch Verordnung vom 19. Juni 2020 (BGBl. I S. 1328), verordnet die Landesregierung im Benehmen mit dem Bundesministerium für Umwelt, Naturschutz und nukleare Sicherheit und dem Bundesministerium für Verkehr und digitale Infrastruktur:

§ 1

Erklärung zum Nationalpark

(1) Das im Landkreis Waldeck-Frankenberg südlich, nördlich und östlich des Edersees gelegene und in der Abgrenzungskarte nach Abs. 3 Satz 2 umrandete Gebiet, einschließlich des Affolderner Sees und der Buchten von Banfe und Asel, wird zum Nationalpark erklärt. Das Gebiet des Nationalparks umfasst Gemarkungen oder Teile von Gemarkungen folgender Städte und Gemeinden (Nationalparkgemeinden):

1. Stadt Bad Wildungen
2. Nationalparkgemeinde Edertal
3. Nationalparkstadt Frankenua
4. Nationalparkgemeinde Vöhl
5. Stadt Waldeck.

(2) Der Nationalpark trägt den Namen „Nationalpark Kellerwald-Edersee“.

(3) Der Nationalpark hat eine Größe von rund 7 688 Hektar. Seine Lage ist in der beigefügten Übersichtskarte im Maßstab 1 : 90 000 dargestellt (Anlage 1). Die Grenzen und Flächen des Nationalparks ergeben sich aus der Abgrenzungskarte im Maßstab 1 : 5 000 (Anlage 2) und aus dem Flurstücksverzeichnis (Anlage 3). Sofern Straßen oder Wege die äußere Grenze des Nationalparks bilden, liegen diese außerhalb des Nationalparks. Die Anlagen 1, 2 und 3 sind Bestandteil dieser Verordnung. Sie werden bei dem für Forstwesen und Naturschutz zuständigen Ministerium aufbewahrt. Mehrausfertigungen befinden sich jeweils beim Nationalparkamt und bei den in Abs. 1 genannten Städten und Gemeinden. Sie werden dort archivmäßig geordnet und während der üblichen Dienststunden zu jedermanns Einsicht bereitgehalten. Das Nationalparkamt veröffentlicht die Verordnung mit den Anlagen zusätzlich im Internet.

(4) Der Nationalpark repräsentiert einen für Mittelgebirge des westlichen Europas typischen Hainsimsen-Buchenwald mit kleinflächig eingestreuten Sonderstandorten, vor allem Felsen und Blockhalden, weitgehend

naturbelassene Quellen und Bachtäler, Heiden, Borstgrasrasen und nährstoffarme Waldwiesen. An den Ederseehängen werden diese ergänzt durch Hangwälder, die reich an Eichen und Edellaubbäumen sind, wärmeliebende Trockenbiotope sowie Kalkbuchenwälder und Kalkmagerrasen.

(5) Große Teile des Nationalparks sind gleichzeitig als Gebiet nach der Richtlinie 92/43/EWG des Rates vom 21. Mai 1992 zur Erhaltung der natürlichen Lebensräume sowie der wildlebenden Tiere und Pflanzen (ABl. EG Nr. L 206 S. 7), zuletzt geändert durch Richtlinie 2013/17/EU des Rates vom 13. Mai 2013 (ABl. EU Nr. L 158 S. 193), (4819-301 Kellerwald, 4720-304 Edersee-Steilhänge und 4820-401 Stausee von Affoldern) oder als Vogelschutzgebiet (4920-401 Kellerwald teilweise und 4820-401 Stausee von Affoldern) festgesetzt.

(6) Teile des Nationalparks gehören zum UNESCO-Welterbe „Alte Buchenwälder und Buchenurwälder der Karpaten und anderer Regionen Europas“.

(7) Der Nationalpark soll die Kriterien der Kategorie II der International Union for Conservation of Nature (IUCN) und die Qualitätskriterien der deutschen Nationalparks erfüllen.

(8) Das Nationalparkgebiet wird durch Schilder nach Anlage 4 gekennzeichnet.

Anlage 4

§ 2

Schutzzweck

(1) Zweck der Unterschutzstellung ist, die natürlichen und naturnahen Ökosysteme des Nationalparks mit ihren typischen Tier- und Pflanzengesellschaften sowie ihren Gesteinen und Böden zu erhalten und auf Dauer einer nur den natürlichen Umweltfaktoren unterworfenen, eigenen Entwicklung und Dynamik auf mindestens 75 Prozent der Fläche zu überlassen (Prozessschutz).

(2) Mit der Ausweisung als Nationalpark sollen darüber hinaus – soweit es mit dem Schutzzweck vereinbar ist –

1. die Lebensräume gebietsheimischer Tier- und Pflanzenarten erhalten oder wiederhergestellt, Störungen von ihnen ferngehalten und die natürliche Wiederansiedlung verdrängter Arten gefördert werden,
2. die besondere Eigenart, landschaftliche Schönheit, Ruhe und Ungestörtheit des Gebietes erhalten oder wiederhergestellt werden,
3. kulturhistorisch und naturgeschichtlich wertvolle Denkmale und Flächen erhalten und wiederhergestellt werden,
4. die ungestörte Dynamik der Lebensgemeinschaften des Waldes und seiner Begleitbiotope wissenschaftlich beobachtet und erforscht werden und

*) FFN 881-54

5. das Gebiet der Bevölkerung zu Erholungs- und Bildungszwecken zugänglich gemacht und erschlossen werden.

(3) Weiterer Schutzzweck ist, einen günstigen Erhaltungszustand der im Nationalparkgebiet vorkommenden natürlichen Lebensraumtypen und wildlebenden Tier- und Pflanzenarten nach den Anhängen I und II der Richtlinie 92/43/EWG und der nach Art. 4 Abs. 1 und 2 der Richtlinie 2009/147/EG des Europäischen Parlaments und des Rates vom 30. November 2009 über die Erhaltung der wildlebenden Vogelarten (ABl. EU Nr. L 20 S. 7), zuletzt geändert durch die Verordnung (EU) 2019/1010 des Europäischen Parlaments und des Rates vom 5. Juni 2019 (ABl. EU Nr. L 170 S. 115), zu schützenden Vogelarten nach Maßgabe der Verordnung über die Natura 2000-Gebiete im Regierungsbezirk Kassel vom 31. Oktober 2016 (StAnz. S. 1389) zu bewahren und wiederherzustellen.

(4) Die Teile des Nationalparks, die zum UNESCO-Welterbe „Alte Buchenwälder und Buchenurwälder der Karpaten und anderer Regionen Europas“ gehören (Teilgebiet „Kellerwald“), sollen gemäß dem Übereinkommen zum Schutz des Kultur- und Naturerbes der Welt (Welterbekonvention) vom 16. November 1972 (BGBl. 1977 II S. 215) geschützt, erhalten und betreut werden.

§ 3

Zonierung

(1) Das Nationalparkgebiet nach § 1 Abs. 3 wird in drei Zonen gegliedert:

1. Naturzone: Die Flächen in der Naturzone werden einer ungehinderten, natürlich-dynamischen Entwicklung überlassen (Prozessschutz).
2. Entwicklungszone: In der Entwicklungszone werden durch gezielte Lenkungsmaßnahmen die natürliche Entwicklung gefördert oder naturferne Zustände schrittweise renaturiert, um die Flächen im weiteren Verlauf der Naturzone zu überführen.
3. Pflegezone: In der Pflegezone werden dauerhaft Gestaltungs- und Pflegemaßnahmen zum Erhalt von Biotopen und kulturhistorischen Stätten sowie zur Gewährleistung der Erschließungs- und Erholungsfunktion durchgeführt.

(2) Die räumliche Ausgestaltung der Zonierung des Nationalparks wird im Nationalparkplan nach § 6 Abs. 1 und im Falle einer wesentlichen flächenmäßigen Erweiterung des Nationalparks im Teilplan für das Erweiterungsgebiet als Ergänzung zum Nationalparkplan nach § 6 Abs. 4 festgelegt.

§ 4

Wald- und Biotopentwicklung, Wildtiermanagement

(1) Entwicklungs- und Pflegemaßnahmen für Wald und sonstige Biotope richten sich ausschließlich nach dem Schutzzweck des Nationalparks. Es findet grundsätzlich keine wirtschaftlich orientierte Holznutzung statt.

(2) In den nicht naturnahen Teilbereichen des Nationalparks sollen durch gezielte ökologische Lenkungsmaßnahmen die natürlichen Prozessabläufe eingeleitet und ermöglicht werden. Die dazu erforderlichen Einzelmaßnahmen werden flächendifferenziert und zeitlich befristet im Nationalparkplan nach § 6 Abs. 1 ausgewiesen, dem Stand der natürlichen Entwicklung angepasst und somit Rahmenbedingungen für den Ablauf der natürlichen Prozesse dauerhaft geschaffen.

(3) Im Falle des Auftretens von Schädigungen des Waldes im Sinne des § 8 Abs. 1 des Hessischen Waldgesetzes vom 27. Juni 2013 (GVBl. S. 458), zuletzt geändert durch Gesetz vom 19. Juni 2019 (GVBl. S. 160), die Waldflächen auf benachbarten Grundstücken im Eigentum Dritter gefährden können, können zur Vermeidung der weiteren Ausbreitung solcher Schäden Maßnahmen in einem ausreichend großen Korridor vorgenommen werden.

(4) Dauerhafte Pflegemaßnahmen und aktive Artenschutzmaßnahmen können nach den Kriterien der IUCN-Richtlinien nur auf weniger als 25 Prozent der Nationalparkfläche durchgeführt werden und sollten schwerpunktmäßig auf die Randbereiche innerhalb des Nationalparks beschränkt werden.

(5) Maßnahmen zur Steuerung der Populationsdichten von Wildtieren und zur Beeinflussung ihres Raum-Zeit-Verhaltens können durchgeführt werden (Wildtiermanagement). Das Wildtiermanagement ist auf den Schutzzweck nach § 2, auf die Vermeidung übermäßiger Wildschäden in den an den Nationalpark angrenzenden Bereichen und auf die Bekämpfung von Tierseuchen bei Wildtieren, die auf den Menschen oder seine Nutzviehbestände übertragbar sind, auszurichten. Hierzu erstellt das Nationalparkamt ein Wildtiermanagementkonzept. In dem Wildtiermanagementkonzept sollen auch Festlegungen zur Zonierung für die Wildtierregulierung und zur jagdfreien Zone getroffen werden.

§ 5

Regionale Entwicklung

Der Nationalpark soll auch zu einer positiven regionalen Entwicklung beitragen.

§ 6

Nationalparkplan

(1) Leitbild, Pflege- und Entwicklungsmaßnahmen des Nationalparks sind in einem Nationalparkplan darzustellen. Der Nationalparkplan übernimmt die Funktion des Bewirtschaftungsplans nach § 5 Abs. 1 Satz 1 Nr. 1 Buchst. b des Hessischen Ausführungsgesetzes zum Bundesnaturschutzgesetz für die im Nationalpark gelegenen Natura 2000-Gebiete. Der Nationalparkplan enthält insbesondere Maßnahmen und Planungen zur Erreichung des Schutzzwecks nach § 2. Dazu zählen insbesondere:

1. Prozess-, Biotop- und Artenschutz,
2. Behandlung des Waldes außerhalb der Naturzone und Behandlung der Offenlandflächen,
3. Lenkung des Erholungs- und Besucherverkehrs,

4. Bildungs- und Öffentlichkeitsarbeit,
5. Wildtiermanagement,
6. wissenschaftliche Dokumentation, Forschung und Monitoring,
7. Erhaltungs- und Entwicklungsmaßnahmen für die im Nationalpark gelegenen Natura 2000-Gebiete sowie
8. Erfüllung von Berichtspflichten nach den Richtlinien 92/43/EWG und 2009/147/EG sowie nach der Welterbekonvention und den zugehörigen Richtlinien für die Durchführung des Übereinkommens zum Schutz des Kultur- und Naturerbes der Welt in jeweils geltender Fassung.

(2) Der Nationalparkplan wird vom Nationalparkamt erarbeitet. Er wird vom Nationalparkamt nach Anhörung des Nationalparkbeirats, der Träger öffentlicher Belange, der dem Nationalparkgebiet angrenzenden Städte und Gemeinden sowie der durch das Land anerkannten Naturschutzvereinigungen und der zuständigen Bauern-, Waldbesitzer-, Jagd- und Fischereiverbände dem für Forstwesen und Naturschutz zuständigen Ministerium zur Genehmigung vorgelegt. Das für Forstwesen und Naturschutz zuständige Ministerium genehmigt den Nationalparkplan im Benehmen mit dem für Raumordnung und Landesplanung zuständigen Ministerium.

(3) Der Nationalparkplan ist in der Regel alle zehn Jahre fortzuschreiben. Abs. 2 findet entsprechende Anwendung.

(4) Im Falle einer wesentlichen flächenmäßigen Erweiterung des Nationalparks Kellerwald-Edersee ist für den Übergangszeitraum ein Teilplan für das Erweiterungsgebiet als Ergänzung zum Nationalparkplan unter Mitwirkung der an das Erweiterungsgebiet angrenzenden Städte und Gemeinden zu entwickeln und innerhalb von fünf Jahren nach der Erweiterung fertigzustellen. Die Bestimmungen des Abs. 2 gelten entsprechend. Auf die Erstellung des Teilplans kann verzichtet werden, wenn innerhalb von fünf Jahren nach der Erweiterung die Fortschreibung des Nationalparkplans erfolgt.

(5) Die Planungen und Maßnahmen des Nationalparks und des Naturparks Kellerwald-Edersee sollen aufeinander abgestimmt werden.

§ 7

Wissenschaftliche Dokumentation, Forschung und Monitoring

(1) Die wissenschaftliche Dokumentation, die Forschung und das Monitoring nach § 6 Abs. 1 Satz 4 Nr. 6 beziehen sich auf die periodisch wiederkehrende, auf Dauer angelegte Erfassung der Entwicklung und auf gezielte Einzeluntersuchungen. Dokumentation, Forschung und Monitoring haben insbesondere zum Ziel:

1. den Aufbau und die Entwicklung der natürlichen und naturnahen Lebensgemeinschaften zu erkunden und zu dokumentieren,
2. Erkenntnisse für den Naturschutz, die Ökologie, die Forstwissenschaft und die regionale Entwicklung zu liefern,

3. das Monitoring nach den Richtlinien 92/43/EWG und 2009/147/EG durchzuführen,
4. Ökosysteme und Umweltveränderungen zu beobachten,
5. die Wirkungen anthropogen verursachter Stoffeinträge und Störungen auf den Naturhaushalt zu erforschen,
6. Erkenntnisse für die Entwicklung des Nationalparks zu gewinnen und
7. die Nationalparkverwaltung bei der Erfüllung ihrer Aufgaben zu unterstützen.

(2) Soweit das Nationalparkamt nicht selbst forscht, koordiniert es alle Forschungsvorhaben im Nationalpark. Forschungsvorhaben Dritter sind dem Nationalparkamt vor Beginn anzuzeigen und mit ihm abzustimmen. Das Nationalparkamt kann das Forschungsvorhaben untersagen, wenn eine dadurch zu erwartende Beeinträchtigung des Schutzzwecks außer Verhältnis zu dem Forschungserfolg stehen würde oder das Forschungsvorhaben den Bestimmungen dieser Verordnung nicht entspricht. Über die Ergebnisse der im Nationalpark durchgeführten Forschungsvorhaben Dritter ist das Nationalparkamt zu unterrichten.

§ 8

Bildungs- und Öffentlichkeitsarbeit

(1) Die Ziele und Aufgaben des Nationalparks, die ökologischen Prozesse insbesondere der Wald-Ökosysteme und die Bedeutung des UNESCO-Welterbes sind der Allgemeinheit unter Beachtung des Schutzzwecks durch Bildungs- und Öffentlichkeitsarbeit zu vermitteln. Hierzu werden schulische und außerschulische Bildungsangebote sowie zielgruppenangepasste Angebote zum Wildnis- und Naturerleben entwickelt. Dies soll inklusive Angebote einschließen.

(2) Einen wesentlichen Beitrag zur Bildungs- und Öffentlichkeitsarbeit sowie zur Regionalentwicklung sollen Informations- und Bildungseinrichtungen sowie eine Besucherinfrastruktur unter Berücksichtigung des Schutzzwecks nach § 2 leisten.

§ 9

Erholung und Wegeplan

(1) Der Nationalpark steht der Allgemeinheit zum Zwecke von naturverträglicher Erholung und Naturerleben zur Verfügung, soweit dies dem Schutzzweck nach § 2 nicht widerspricht.

(2) Der Nationalpark darf ausschließlich auf den gekennzeichneten Wegen auf eigene Gefahr betreten werden. Dem Betreten gleichgestellt ist das Befahren mit Krankenfahrstühlen. Das Fahren mit Fahrrädern im Sinne von § 63a der Straßenverkehrs-Zulassungs-Ordnung vom 26. April 2012 (BGBl. I S. 679), zuletzt geändert durch Verordnung vom 26. November 2019 (BGBl. I S. 2015), und das Reiten sind nur auf den dafür jeweils besonders gekennzeichneten Wegen erlaubt. Zur Regelung des Besucherverkehrs kann das Nationalparkamt Besucherlenkungsmaßnahmen vornehmen oder Ausnahmen zulassen.

(3) Die vorübergehend trockenfallenden Flächen in der Aseleer Bucht dürfen auch außerhalb der gekennzeichneten Wege betreten und mit Krankenfahrstühlen sowie mit Fahrrädern im Sinne von § 63a der Straßenverkehrs-Zulassungs-Ordnung befahren werden. Sie dürfen außerdem nach § 15 Abs. 1 und 2 der Talsperrenverordnung vom 15. März 2013 (VkB1. 2013, 331), zuletzt geändert durch Verordnung vom 16. Dezember 2016 (BGBl. I S. 2948) mit Kraftfahrzeugen zum Zwecke des Einsetzens und Herausnehmens eines Wasserfahrzeugs befahren werden. Des Weiteren sind auf den vorübergehend trockenfallenden Flächen in der Aseleer Bucht das Reiten und die Durchführung von nichtgewerblichen Kutschfahrten auch ohne Genehmigung durch das Nationalparkamt zulässig.

(4) Bundesrechtliche Einschränkungen von Betretungsrechten bleiben von Abs. 1 bis 3 unberührt.

(5) Die Durchführung organisierter sowie gewerblicher Veranstaltungen oder die Durchführung von Kutsch- oder Pferdeschlittenfahrten bedürfen unbeschadet der Rechte Dritter der Genehmigung durch das Nationalparkamt.

(6) Zur Lenkung des Erholungs- und Besucherverkehrs nach § 6 Abs. 1 Satz 4 Nr. 3 ist ein Wegeplan aufzustellen. Er stellt den gegenwärtigen Bestand und die beabsichtigte Entwicklung der Straßen und Wege unter Beachtung des Schutzzwecks im Sinne von § 2 im Nationalpark dar. Der Wegeplan soll auch große unzerschnittene Bereiche ausweisen, insbesondere in Gebieten, in denen die Waldbestände ihrer natürlichen Entwicklung ohne steuernde Maßnahmen überlassen bleiben. Der Wegeplan soll auch zur Erfüllung des Erholungs- und Bildungsauftrags beitragen. Er soll unter Mitwirkung der an den Nationalpark angrenzenden Städte und Gemeinden entwickelt werden. Er ist Bestandteil des Nationalparkplans.

(7) Das Nationalparkamt kann im Gebiet des Nationalparks gelegene nicht öffentliche Straßen und Wege, vorbehaltlich der Rechte Dritter, im Benehmen mit der Eigentümerin oder dem Eigentümer und der jeweils betroffenen Gemeinde in ihrer Benutzung einschränken, sperren oder einziehen, wenn dies dem Schutzzweck dienlich oder zum Schutz von Leben und Gesundheit erforderlich ist.

§ 10

Schutzvorschriften

(1) Im Nationalpark sind alle Handlungen unzulässig, die zu einer Zerstörung, Beschädigung, Veränderung, Beeinträchtigung oder Störung des Schutzgebietes und seiner Bestandteile führen können.

(2) Handlungen im Sinne von Abs. 1 sind insbesondere:

1. das Herstellen, Erweitern oder Ändern baulicher Anlagen im Sinne des § 2 Abs. 1 der Hessischen Bauordnung, auch wenn die Maßnahmen keiner Genehmigung nach baurechtlichen Vor-

schriften bedürfen oder Zulassungen nach anderen Rechtsvorschriften erteilt worden sind,

2. das Abbauen oder Gewinnen von Bodenschätzen oder anderer Bodenbestandteile, das Vornehmen von Sprengungen oder Bohrungen oder die nicht unerhebliche Veränderung der Bodengestalt,
3. das Anbringen oder Aufstellen von Inschriften, Plakaten, Bild- oder Schrifttafeln sowie Wegemarkierungen ohne Genehmigung des Nationalparkamts,
4. das Verändern, Beseitigen oder Schaffen von Gewässern, insbesondere das Verändern von Wasserläufen, Wasserflächen oder Tümpeln einschließlich deren Ufer sowie das Verändern von Zu- und Abläufen der Gewässer oder das Entwässern von Grundwasserständen, Sümpfen oder sonstiger Feuchtgebiete oder die Entnahme von Wasser über den Gemeingebrauch hinaus,
5. das Beschädigen oder Entfernen von Pflanzen oder Pflanzenteilen,
6. das Nachstellen wildlebender Tiere, das mutwillige Beunruhigen, das Nachahmen ihrer Laute, das Aufsuchen, Fotografieren oder Filmen an ihren Brut- oder Wohnstätten oder das Aufnehmen ihrer Laute auf Tonträger an diesen Stellen, das Anbringen von Vorrichtungen zu ihrem Fang, sie zu fangen, zu verletzen, zu töten oder zu füttern oder ihre Puppen, Larven, Eier, Nester oder sonstige Brut- oder Wohnstätten fortzunehmen oder zu beschädigen,
7. das Einbringen von Pflanzen oder Pflanzenteilen oder das Aussetzen von Tieren,
8. das Umbrechen von Wiesen, Weiden, Brach- oder anderen Vegetationsflächen oder das Durchführen von Dränmaßnahmen,
9. das Düngen und Kalken oder die Anwendung von Holz- oder Pflanzenschutzmitteln, Bioziden oder Schadstoffen im Sinne des § 325 Abs. 6 StGB sowie Bodenverbesserungsmitteln,
10. das Lagern oder Zelten außerhalb der hierfür vom Nationalparkamt freigegebenen Bereiche, das Aufstellen von Wohnwagen, das Lärmen, das Rauchen, das Anzünden von Feuer und die Verwendung weitreichender, nicht zwingend erforderlicher Lichtquellen,
11. das Starten oder das Landen von Fluggeräten aller Art und Überfliegen unterhalb von 300 Metern,
12. das Ausbringen von Geocaches außerhalb von ausgeschilderten Wegen,
13. das Fahren oder Parken mit anderen als in § 9 Abs. 2 genannten Fahrzeugen einschließlich Kraftfahrzeugen außerhalb der entsprechend öffentlich gewidmeten Straßen und Wege,
14. die Gewässer mit Booten, Fahrzeugen und Schwimmkörpern aller Art zu befahren, in ihnen zu baden oder zu tauchen,

15. mit Hundeschlitten zu fahren oder Hunde unangeleint laufen zu lassen oder
16. das Ausüben gewerblicher Tätigkeiten ohne Genehmigung des Nationalparkamts.

§ 11

Zulässige Nutzungen und Handlungen

(1) Abweichend von § 10 sind, unbeschadet der Rechte Dritter, zulässig:

1. Unaufschiebbare Maßnahmen zum Schutz der Bevölkerung und zur Abwehr von Gefahren für Leib und Leben von Menschen,
2. Maßnahmen, Untersuchungen, Handlungen und Veranstaltungen des Nationalparkamts oder von ihm beauftragter Personen zur Erfüllung des Schutzzwecks und zu Zwecken der §§ 4 sowie 6 bis 9,
3. die Pflege von Grünlandflächen zur Erreichung der im Nationalparkplan nach § 6 festgesetzten Ziele unter den in § 10 Abs. 2 Nr. 7 bis 9 genannten Einschränkungen,
4. Maßnahmen der Verkehrssicherung an öffentlichen Straßen und Wegen und Wasserstraßen einschließlich deren Nebenanlagen im Einvernehmen mit dem Nationalparkamt,
5. Maßnahmen, die zusätzlich zur Verkehrssicherung nach Nr. 4 für den Betrieb, die Wartung, Unterhaltung sowie die Instandsetzung bestehender Straßen des überörtlichen Verkehrs erforderlich sind; hierbei sind die Schutzzwecke des Nationalparks angemessen zu berücksichtigen.
6. Maßnahmen der Verkehrssicherung an nicht öffentlichen Straßen und Wegen zur Gewährleistung einer Besucherlenkung nach § 9 im Einvernehmen mit dem Nationalparkamt,
7. die Nutzung, Errichtung oder Änderung von baulichen Anlagen, die der Erfüllung des Schutzzweckes dieser Verordnung dienen,
8. Maßnahmen, die für den Betrieb, die Wartung, Unterhaltung und Instandsetzung bestehender Ver- und Entsorgungsanlagen und der Telekommunikation erforderlich sind; hierbei sind die Schutzzwecke des Nationalparks angemessen zu berücksichtigen,
9. Betrieb, Wartung, Unterhaltung und Instandsetzung der Pumpspeicher- und Laufwasserkraftwerke, ihrer Nebenanlagen und der Standseilbahn,
10. Betrieb, Wartung, Unterhaltung und Instandsetzung der im Bestand vorhandenen Seilbahn (Waldecker Bergbahn); im Falle von deren Betriebseinstellung und Rückbau die Neuerrichtung einer Seilbahn zur Personenbeförderung vom Schiffsanleger Waldeck-West zum Schloss und weiterführend in den Ortskern Waldeck, wenn deren Auswirkung auf den Schutzzweck nach § 2 gleichartig oder geringer ist,
11. die für den Betrieb der Gewinnungsanlagen zur Sicherstellung der öffentlichen Trinkwasserversorgung, einschließlich dazugehöriger Nebeneinrichtungen und Anschlussleitungen, notwendigen Einrichtungen und Maßnahmen,
12. die für den Betrieb der Energiegewinnungs- und -fortleitungsanlagen notwendigen Einrichtungen und Maßnahmen der Anlagenbetreiber im Affolderner See; hierzu rechnen auch etwaige Änderungen und Erweiterungen sowie die Errichtung neuer Anlagen,
13. Maßnahmen der Wasserstraßen- und Schifffahrtsverwaltung des Bundes nach Wasserstraßengesetz und Talsperrenverordnung,
14. das Befahren der Wege und das kurzzeitige Parken mit Kraftfahrzeugen durch Bedienstete oder Beauftragte von Behörden in Ausübung ihrer dienstlichen Tätigkeiten,
15. das Befahren der Wege und das kurzzeitige Parken mit Kraftfahrzeugen mit Genehmigung des Nationalparkamts,
16. das Befahren und Parken auf den durch das Nationalparkamt als Wanderparkplätze ausgewiesenen und gekennzeichneten Flächen mit Kraftfahrzeugen,
17. die Anliegernutzung des entsprechend ausgeschilderten Zufahrtsweges zum Fürstental,
18. Maßnahmen des Wildtiermanagements nach § 4,
19. die nichtgewerbliche Fischerei ganzjährig in der Banfebucht und der Aseler Bucht sowie die nicht-gewerbliche Fischerei in der Zeit vom 16. März bis 15. Oktober im nördlich des Damms gelegenen Teil des Affolderner Sees,
20. das Befahren der Banfebucht und der Aseler Bucht ganzjährig mit Wasserfahrzeugen nach § 3 der Talsperrenverordnung sowie das Befahren des nördlichen Teils des Affolderner Sees in der Zeit vom 16. März bis 15. Oktober mit nicht-motorisierten Wasserfahrzeugen,
21. das Befahren des südlichen Teils des Affolderner Sees durch die Betreiber der Energiegewinnungs- und -fortleitungsanlagen mit Wasserfahrzeugen in der Zeit vom 1. September bis 15. Oktober zum Zwecke der Algenentfernung im Einvernehmen mit dem Nationalparkamt,
22. das Baden in der Aseler Bucht,
23. die Ausübung von Nutzungsrechten, die zum 8. Oktober 2020 für das nach § 1 Abs. 3 festgelegte Gebiet des Nationalparks bestehen,
24. der Rückbau baulicher Anlagen.

(2) Das Nationalparkamt kann Maßnahmen, Untersuchungen, Veranstaltungen und Handlungen genehmigen, soweit diese mit dem Schutzzweck nach § 2 vereinbar sind und ausschließlich den §§ 4 und 6 bis 9 dienen.

§ 12

Befreiungen

(1) Für Befreiungen von Verboten und Geboten dieser Verordnung gilt § 67 Abs. 1 Satz 1 des Bundesnaturschutzgesetzes.

(2) Zuständig für die Erteilung der Befreiung nach Abs. 1 ist das Nationalparkamt.

§ 13

Nationalparkamt

(1) Das Nationalparkamt Kellerwald-Edersee nimmt neben den ihm gesetzlich übertragenen Aufgaben insbesondere folgende Aufgaben wahr:

1. Die Erfüllung des Schutz- und Entwicklungsauftrages dieser Verordnung,
2. die Erstellung und Umsetzung des Nationalparkplanes nach § 6 Abs. 1,
3. die Regelung des Besucher- und Erholungsverkehrs,
4. die Verwaltung, Unterhaltung und den Betrieb der dem Nationalpark dienenden Einrichtungen,
5. die Weiterentwicklung und Umsetzung einer Forschungskonzeption, die wissenschaftliche Dokumentation, die Forschung und das Monitoring nach § 7 Abs. 1 sowie die Koordinierung von Forschungsvorhaben nach § 7 Abs. 2,
6. die Aufstellung des Wegeplans nach § 9 Abs. 6,
7. die Bildungs- und Öffentlichkeitsarbeit,
8. die Zusammenarbeit mit nationalen und internationalen Naturschutz- und Schutzgebietsorganisationen und
9. die Schutzgebietsüberwachung und Besucherbetreuung.

(2) Bei öffentlich-rechtlichen Maßnahmen, Planungen und sonstigen Vorhaben, die außerhalb des Nationalparks durchgeführt werden und die Belange des Nationalparks betreffen, ist das Nationalparkamt anzuhören.

§ 14

Nationalparkbeirat

(1) Zur Beratung und Unterstützung in allen fachlichen Angelegenheiten des Nationalparks wird ein Beirat gebildet.

(2) Den Vorsitz des Beirats führt die für Forstwesen und Naturschutz zuständige Ministerin oder der hierfür zuständige Minister oder eine von ihr oder ihm bestellte Vertretung. Dem Beirat gehört neben der Vorsitzenden oder dem Vorsitzenden jeweils ein Mitglied an, das entsandt wird von

1. dem Bundesministerium für Umwelt, Naturschutz und nukleare Sicherheit,
2. der Hessischen Staatskanzlei,
3. dem Landkreis Waldeck-Frankenberg,
4. der Stadt Bad Wildungen,
5. der Nationalparkstadt Frankenu,
6. der Stadt Gemünden,
7. der Nationalparkgemeinde Vöhl,

8. der Nationalparkgemeinde Edertal,
9. der Gemeinde Bad Zwesten,
10. der Gemeinde Gilserberg,
11. der Gemeinde Haina,
12. der Gemeinde Jesberg,
13. der Stadt Waldeck,
14. der Stadt Lichtenfels,
15. der Stadt Fritzlar,
16. der Region Kellerwald-Edersee e.V. (Kellerwaldverein),
17. dem Zweckverband Naturpark Kellerwald-Edersee,
18. dem Regierungspräsidium Kassel,
19. dem Landesbetrieb Hessen-Forst,
20. der Kommunalwald Waldeck-Frankenberg GmbH und
21. Hessen Mobil Straßen- und Verkehrsmanagement.

Ferner beruft die für Forstwesen und Naturschutz zuständige Ministerin oder der hierfür zuständige Minister aus folgenden Bereichen weitere Mitglieder:

1. für die Organisationen des örtlichen Fremdenverkehrs,
2. für die örtliche Landwirtschaft,
3. für das regionale Gewerbe im Landkreis und
4. für den Kreisjugendring Waldeck-Frankenberg je ein Mitglied,
5. aus dem Bereich Wissenschaft für die Fachgebiete Forstwissenschaft, Biologie und Bildung jeweils ein Mitglied sowie
6. für die durch das Land anerkannten Naturschutzvereinigungen insgesamt vier Mitglieder in den Beirat.

Des Weiteren ist der oder die Landesbeauftragte für Menschen mit Behinderung Beiratsmitglied. Für jedes Mitglied ist eine Stellvertretung zu benennen. Die Tätigkeit im Beirat erfolgt ehrenamtlich.

(3) Der Nationalparkbeirat gibt sich eine Geschäftsordnung. Er kann Fachausschüsse einrichten.

(4) Die Geschäftsführung obliegt dem Nationalparkamt. Das für Forstwesen und Naturschutz zuständige Ministerium lädt zu den Sitzungen ein, die mindestens einmal jährlich oder auf Antrag von mindestens acht Mitgliedern des Beirats einzuberufen sind. Weitere Sachverständige können eingeladen werden.

(5) Das für Forstwesen und Naturschutz zuständige Ministerium kann in Abstimmung mit dem Beirat weitere Mitglieder berufen.

§ 15

Ordnungswidrigkeiten

(1) Ordnungswidrig im Sinne des § 28 Abs. 1 Nr. 4 Buchst. a des Hessischen Ausführungsgesetzes zum Bundesnaturschutzgesetz handelt, wer im Nationalpark vorsätzlich oder fahrlässig:

1. entgegen § 7 Abs. 2 Forschungsvorhaben durchführt ohne diese dem Nationalparkamt vor Beginn anzuzeigen und mit ihm abzustimmen oder diese trotz Untersagung durch das Nationalparkamt durchführt,
2. den Nationalpark entgegen § 9 Abs. 2 Satz 1 und 2 außerhalb der gekennzeichneten Wege betritt oder mit Krankenfahrstühlen befährt,
3. entgegen § 9 Abs. 2 Satz 3 außerhalb der dafür jeweils besonders gekennzeichneten Wege reitet oder mit Fahrrädern im Sinne von § 63a der Straßenverkehrszulassungs-Ordnung fährt,
4. entgegen § 9 Abs. 5 organisierte oder gewerbliche Veranstaltungen oder Kutsch- oder Pferdeschlittenfahrten ohne Genehmigung durch das Nationalparkamt durchführt,
5. entgegen einer Nutzungseinschränkung oder Sperrung nach § 9 Abs. 7 nicht öffentliche Wege oder Straßen benutzt,
6. entgegen § 10 Abs. 2 Nr. 1 bauliche Anlagen im Sinne des § 2 Abs. 1 der Hessischen Bauordnung herstellt, erweitert, ändert, auch wenn die Maßnahme keiner Genehmigung nach baurechtlichen Vorschriften bedarf oder wenn eine Zulassung nach anderen Rechtsvorschriften erteilt wurde,
7. entgegen § 10 Abs. 2 Nr. 2 Bodenschätze oder andere Bodenbestandteile abbaut oder gewinnt, Sprengungen oder Bohrungen vornimmt oder sonst die Bodengestalt nicht unerheblich verändert,
8. entgegen § 10 Abs. 2 Nr. 3 Inschriften, Plakate, Bild- oder Schrifttafeln oder Wegemarkierungen ohne Genehmigung des Nationalparkamts anbringt oder aufstellt,
9. entgegen § 10 Abs. 2 Nr. 4 Gewässer schafft, verändert oder beseitigt, insbesondere Wasserläufe, Wasserflächen oder Tümpel einschließlich deren Ufer sowie den Zu- und Ablauf des Wassers oder den Grundwasserstand verändert oder Sümpfe oder sonstige Feuchtgebiete entwässert oder über den Gemeingebrauch hinaus Wasser entnimmt,
10. entgegen § 10 Abs. 2 Nr. 5 Pflanzen oder Pflanzenteile einschließlich der Bäume und Sträucher beschädigt oder entfernt,
11. entgegen § 10 Abs. 2 Nr. 6 wildlebenden Tieren nachstellt, sie mutwillig beunruhigt, ihre Laute nachahmt, sie an ihren Brut- oder Wohnstätten aufsucht und fotografiert, filmt oder dort ihre Laute auf Tonträger aufnimmt, Vorrichtungen zu ihrem Fang anbringt, sie fängt, verletzt, tötet oder füttert oder ihre Puppen, Larven, Eier, Nester oder sonstige Brut- oder Wohnstätten fortnimmt oder beschädigt,
12. entgegen § 10 Abs. 2 Nr. 7 Pflanzen oder Pflanzenteile einbringt oder Tiere aussetzt,
13. entgegen § 10 Abs. 2 Nr. 8 Wiesen, Weiden, Brach- oder andere Vegetationsflächen umbricht oder Dränmaßnahmen durchführt,
14. entgegen § 10 Abs. 2 Nr. 9 auf Flächen düngt, kalkt oder Holz- oder Pflanzenschutzmittel, Biozide, Schadstoffe im Sinne des § 325 Abs. 6 StGB oder Bodenverbesserungsmittel anwendet,
15. entgegen § 10 Abs. 2 Nr. 10 außerhalb der hierfür vom Nationalparkamt freigegebenen Bereiche lagert oder zeltet, wer Wohnwagen aufstellt, lärmt, raucht, Feuer anzündet oder unterhält oder weitreichende, nicht zwingend erforderliche Lichtquellen verwendet,
16. entgegen § 10 Abs. 2 Nr. 11 Fluggeräte aller Art startet oder landet oder mit ihnen den Nationalpark unterhalb von 300 Metern überfliegt,
17. entgegen § 10 Abs. 2 Nr. 12 Geocaches außerhalb von ausgeschilderten Wegen ausbringt,
18. entgegen § 10 Abs. 2 Nr. 13 mit anderen als in § 9 Abs. 2 genannten Fahrzeugen einschließlich Kraftfahrzeugen außerhalb der entsprechend öffentlich gewidmeten Straßen und Wege fährt oder parkt,
19. entgegen § 10 Abs. 2 Nr. 14 die Gewässer mit Booten, Fahrzeugen und Schwimmkörpern aller Art befährt, in ihnen badet oder taucht,
20. entgegen § 10 Abs. 2 Nr. 15 mit Hundeschlitten fährt oder Hunde unangeleint laufen lässt,
21. entgegen § 10 Abs. 2 Nr. 16 gewerbliche Tätigkeiten ohne Genehmigung des Nationalparkamts ausübt.

(2) Ordnungswidrigkeiten können in den Fällen der Abs. 1 Nr. 6, 7 und 9 mit einer Geldbuße bis zu einhunderttausend Euro, in den Fällen der Abs. 1 Nr. 1, 4, 10 bis 16 und 21 mit einer Geldbuße bis zu fünfundzwanzigtausend Euro, in den übrigen Fällen mit einer Geldbuße bis zu eintausend Euro geahndet werden.

(3) Verwaltungsbehörde im Sinne des § 36 Abs. 1 Nr. 1 OWiG ist für auf dem Gebiet des Nationalparks begangene Ordnungswidrigkeiten das Nationalparkamt.

§ 16

Aufhebung bisherigen Rechts

Die Verordnung über den Nationalpark Kellerwald-Edersee vom 17. Dezember 2003 (GVBl. I S. 463)¹⁾, zuletzt geändert durch Gesetz vom 17. Dezember 2015 (GVBl. S. 607), wird aufgehoben.

§ 17

Inkrafttreten

Diese Verordnung tritt am Tag nach der Verkündung in Kraft.

¹⁾ Hebt auf FFN 881-45

Wiesbaden, den 28. September 2020

Hessische Landesregierung

Der Ministerpräsident

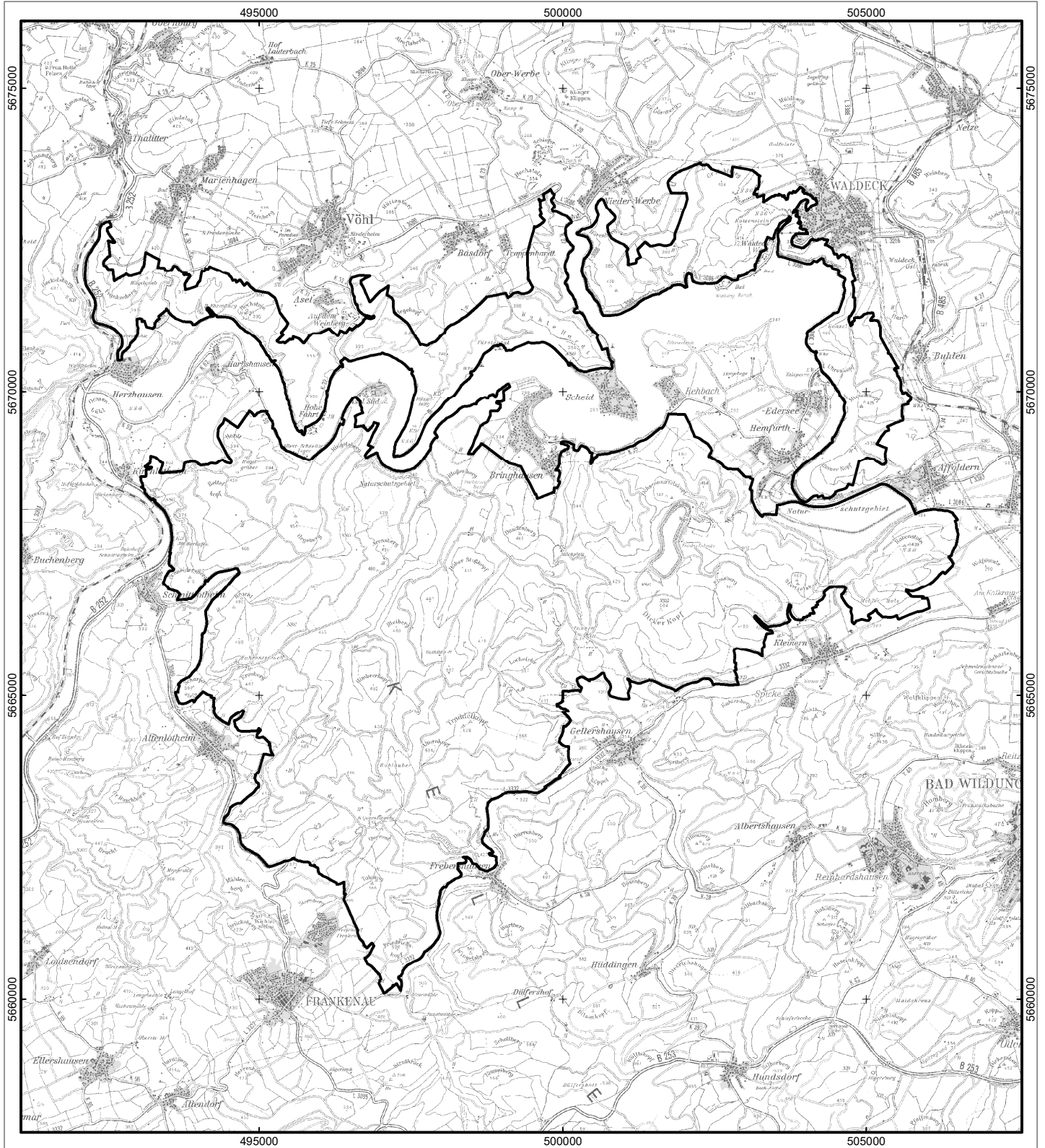
Bouffier

Die Ministerin
für Umwelt, Klimaschutz,
Landwirtschaft und
Verbraucherschutz

Hinz

Anlage 1

Übersichtskarte
Nationalpark Kellerwald-Edersee



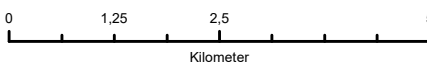
Kartografie:



HessenForst . Landesbetriebsleitung .
Waldentwicklung und Umwelt . Forstliche Geoinformation

Kartengrundlage:

Topographische Karte 1:50.000 (TK 50) und ATKIS-DLM
Darstellungsmaßstab 1:90.000
mit Genehmigung des Landesamtes für Bodenmanagement und Geoinformation.
Vervielfältigungsnummer: 2006 - 3 - 17



Nationalpark
Kellerwald-Edersee

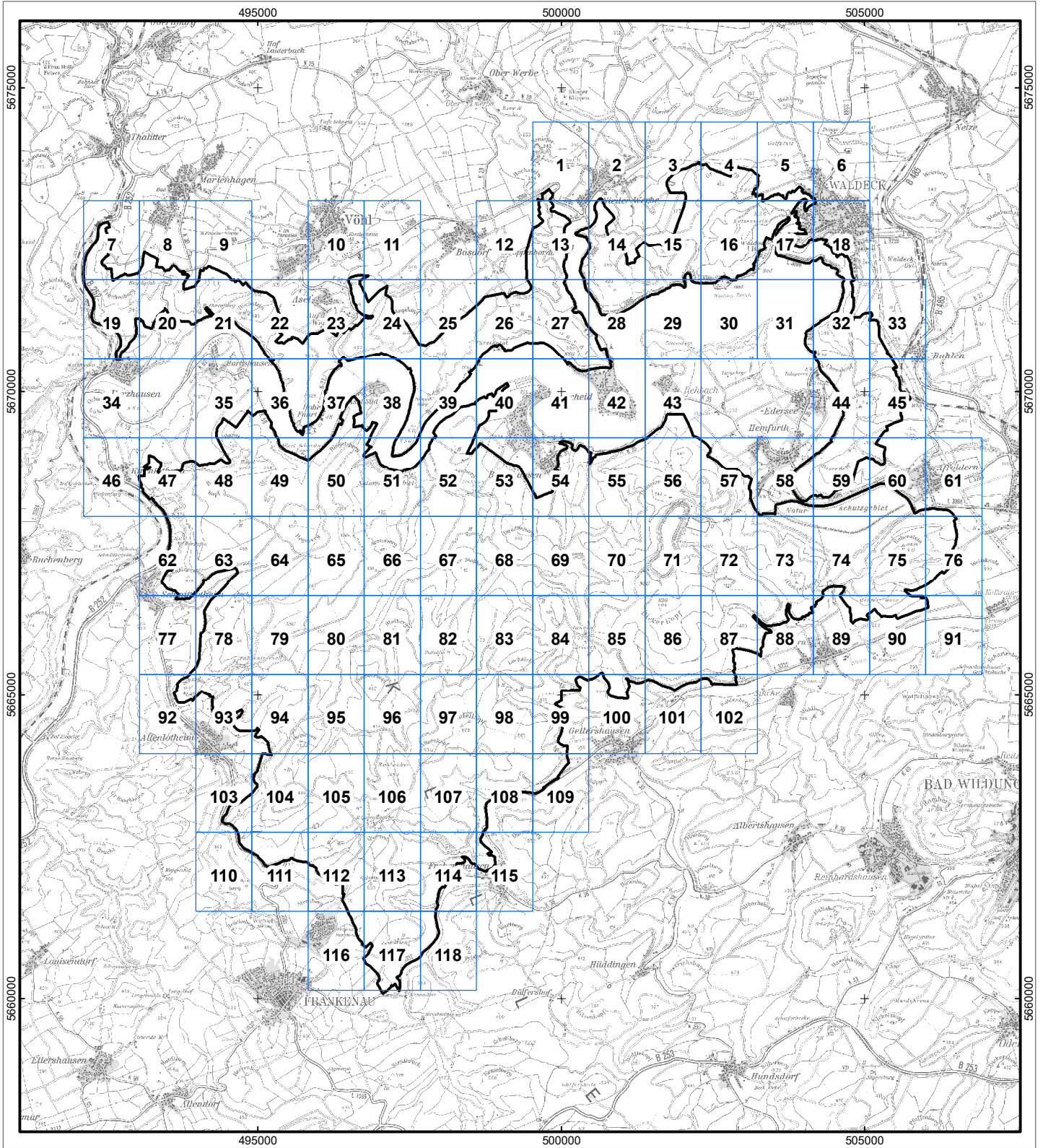
□ Außengrenze des Nationalparks



Anlage 2

Abgrenzungskarte
Nationalpark Kellerwald-Edersee

- Kartenblattübersicht -



Kartografie:



HessenForst . Landesbetriebsleitung .
Waldentwicklung und Umwelt . Forstliche Geoinformation

Kartengrundlage:

Topographische Karte 1:50.000 (TK 50) und ATKIS-DLM
Darstellungsmaßstab 1:90.000
mit Genehmigung des Landesamtes für Bodenmanagement und Geoinformation.
Vervielfältigungsnummer: 2006 - 3 - 17



Nationalpark
Kellerwald-Edersee

- 1 Kartenblatt mit Nummerierung
- Außengrenze des Nationalparks



Anlage 3

Flurstücksverzeichnis Nationalpark Kellerwald-Edersee

Gemarkungsname	Gemarkungsnummer	Flur	Flurstück	Anteil des Flurstücks innerhalb Nationalparkkulisse (in %)
Affoldern	1651	6	3/14	7
Affoldern	1651	6	3/15	85
Affoldern	1651	7	18/0	100
Affoldern	1651	8	3/3	99
Affoldern	1651	9	4/0	100
Affoldern	1651	9	6/0	100
Affoldern	1651	9	9/1	100
Affoldern	1651	9	13/0	100
Affoldern	1651	9	7/0	100
Affoldern	1651	9	5/0	100
Affoldern	1651	9	8/0	100
Affoldern	1651	9	3/0	100
Affoldern	1651	9	1/0	100
Affoldern	1651	9	2/0	100
Affoldern	1651	10	31/0	100
Affoldern	1651	10	15/0	100
Affoldern	1651	10	88/12	100
Affoldern	1651	10	89/14	100
Affoldern	1651	10	51/34	100
Affoldern	1651	10	27/2	100
Affoldern	1651	10	30/0	100
Affoldern	1651	10	8/0	100
Affoldern	1651	10	33/0	100
Affoldern	1651	10	90/16	100
Affoldern	1651	10	70/18	100
Affoldern	1651	10	99/36	100
Affoldern	1651	10	29/0	100
Affoldern	1651	10	27/1	100
Affoldern	1651	10	53/41	100
Affoldern	1651	10	7/0	100
Affoldern	1651	10	102/40	100
Affoldern	1651	10	87/5	100
Affoldern	1651	10	10/0	100
Affoldern	1651	10	16/1	100
Affoldern	1651	10	91/35	100
Affoldern	1651	10	54/42	100
Affoldern	1651	10	100/36	100
Affoldern	1651	10	6/0	100
Affoldern	1651	10	13/0	100
Affoldern	1651	10	101/28	100
Affoldern	1651	10	18/2	100
Affoldern	1651	10	44/2	100
Affoldern	1651	10	9/0	100
Affoldern	1651	10	32/0	100
Altenlotheim	1658	1	87/0	100
Altenlotheim	1658	1	123/0	100
Altenlotheim	1658	7	126/2	100
Altenlotheim	1658	7	34/0	100
Altenlotheim	1658	7	31/0	100
Altenlotheim	1658	8	84/0	100
Altenlotheim	1658	8	55/0	100
Altenlotheim	1658	8	93/0	100
Altenlotheim	1658	8	54/0	100
Altenlotheim	1658	13	23/0	100
Altenlotheim	1658	13	25/0	100
Altenlotheim	1658	13	84/4	100
Altenlotheim	1658	13	24/0	100
Altenlotheim	1658	14	1/3	100
Altenlotheim	1658	14	1/2	100

Flurstücksverzeichnis Nationalpark Kellerwald-Edersee

Anlage3

Gemarkungsname	Gemarkungsnummer	Flur	Flurstück	Anteil des Flurstücks innerhalb Nationalparkkulisse (in %)
Altenlotheim	1658	15	4/0	100
Altenlotheim	1658	15	1/0	100
Altenlotheim	1658	15	3/2	100
Altenlotheim	1658	15	2/0	100
Altenlotheim	1658	16	10/0	100
Altenlotheim	1658	16	7/0	100
Altenlotheim	1658	16	4/0	100
Altenlotheim	1658	16	8/1	100
Altenlotheim	1658	16	5/0	100
Altenlotheim	1658	16	13/0	100
Altenlotheim	1658	16	12/0	100
Altenlotheim	1658	16	6/0	100
Altenlotheim	1658	16	15/0	100
Altenlotheim	1658	16	3/0	100
Altenlotheim	1658	16	16/0	100
Altenlotheim	1658	16	2/0	100
Altenlotheim	1658	16	1/0	100
Altenlotheim	1658	16	14/0	100
Altenlotheim	1658	16	11/0	100
Altenlotheim	1658	17	1/2	100
Altenlotheim	1658	17	8/1	100
Altenlotheim	1658	17	16/0	100
Altenlotheim	1658	17	15/0	100
Altenlotheim	1658	17	2/2	100
Altenlotheim	1658	17	9/0	100
Altenlotheim	1658	17	5/0	100
Altenlotheim	1658	17	7/2	100
Altenlotheim	1658	17	14/2	100
Altenlotheim	1658	18	1/1	100
Altenlotheim	1658	18	2/0	100
Altenlotheim	1658	19	2/0	100
Altenlotheim	1658	19	1/1	100
Altenlotheim	1658	19	6/0	100
Altenlotheim	1658	19	4/0	100
Altenlotheim	1658	19	7/0	100
Altenlotheim	1658	19	8/0	100
Altenlotheim	1658	20	6/0	100
Altenlotheim	1658	20	8/0	100
Altenlotheim	1658	20	10/0	100
Altenlotheim	1658	20	7/0	100
Altenlotheim	1658	20	11/0	100
Altenlotheim	1658	20	5/0	100
Altenlotheim	1658	20	3/0	100
Altenlotheim	1658	20	12/0	100
Altenlotheim	1658	20	1/0	100
Altenlotheim	1658	20	2/0	100
Altenlotheim	1658	20	4/0	100
Altenlotheim	1658	20	9/0	100
Altenlotheim	1658	26	12/0	100
Altenlotheim	1658	26	35/0	100
Altenlotheim	1658	26	33/0	100
Altenlotheim	1658	26	9/1	100
Altenlotheim	1658	26	34/0	100
Altenlotheim	1658	26	2/0	100
Altenlotheim	1658	27	2/0	100
Altenlotheim	1658	27	1/0	100
Altenlotheim	1658	28	7/0	100
Altenlotheim	1658	28	12/0	100
Altenlotheim	1658	28	11/0	100

Anlage 3

Flurstücksverzeichnis Nationalpark Kellerwald-Edersee

Gemarkungsname	Gemarkungsnummer	Flur	Flurstück	Anteil des Flurstücks innerhalb Nationalparkkulisse (in %)
Altenlotheim	1658	28	9/1	100
Altenlotheim	1658	28	8/0	100
Altenlotheim	1658	28	10/0	100
Altenlotheim	1658	28	4/0	100
Altenlotheim	1658	28	5/0	100
Altenlotheim	1658	28	1/1	100
Altenlotheim	1658	28	13/0	100
Altenlotheim	1658	28	6/0	100
Altenlotheim	1658	29	1/0	100
Altenlotheim	1658	30	10/0	100
Altenlotheim	1658	30	7/0	100
Altenlotheim	1658	30	5/1	100
Altenlotheim	1658	30	11/0	100
Altenlotheim	1658	30	12/0	100
Altenlotheim	1658	30	9/0	100
Altenlotheim	1658	30	8/0	100
Altenlotheim	1658	30	6/0	100
Altenlotheim	1658	31	1/1	100
Altenlotheim	1658	32	10/0	100
Altenlotheim	1658	32	13/0	100
Altenlotheim	1658	32	6/1	100
Altenlotheim	1658	32	7/0	100
Altenlotheim	1658	32	2/1	100
Altenlotheim	1658	32	9/0	100
Altenlotheim	1658	32	1/0	100
Altenlotheim	1658	32	16/0	100
Altenlotheim	1658	32	15/0	100
Altenlotheim	1658	32	14/0	100
Altenlotheim	1658	32	12/0	100
Altenlotheim	1658	32	8/0	100
Altenlotheim	1658	32	11/0	100
Altenlotheim	1658	33	7/0	100
Altenlotheim	1658	33	1/1	100
Altenlotheim	1658	33	6/0	100
Altenlotheim	1658	33	3/0	100
Altenlotheim	1658	33	8/0	100
Altenlotheim	1658	33	5/0	100
Altenlotheim	1658	33	10/0	100
Altenlotheim	1658	33	4/0	100
Altenlotheim	1658	33	9/0	100
Altenlotheim	1658	34	1/0	100
Altenlotheim	1658	35	5/1	100
Altenlotheim	1658	35	15/0	100
Altenlotheim	1658	35	11/0	100
Altenlotheim	1658	35	13/0	100
Altenlotheim	1658	35	9/0	100
Altenlotheim	1658	35	12/0	100
Altenlotheim	1658	35	4/0	100
Altenlotheim	1658	35	14/0	100
Altenlotheim	1658	35	2/0	100
Altenlotheim	1658	35	1/0	100
Altenlotheim	1658	35	8/0	100
Altenlotheim	1658	35	7/0	100
Altenlotheim	1658	35	3/0	100
Altenlotheim	1658	35	10/0	100
Altenlotheim	1658	36	13/0	100
Altenlotheim	1658	36	5/0	100
Altenlotheim	1658	36	8/0	100
Altenlotheim	1658	36	2/0	100

Flurstücksverzeichnis Nationalpark Kellerwald-Edersee

Anlage3

Gemarkungsname	Gemarkungsnummer	Flur	Flurstück	Anteil des Flurstücks innerhalb Nationalparkkulisse (in %)
Altenlotheim	1658	36	16/0	100
Altenlotheim	1658	36	20/0	100
Altenlotheim	1658	36	22/3	100
Altenlotheim	1658	36	7/0	100
Altenlotheim	1658	36	11/0	100
Altenlotheim	1658	36	10/0	100
Altenlotheim	1658	36	21/3	100
Altenlotheim	1658	36	6/0	100
Altenlotheim	1658	36	12/0	100
Altenlotheim	1658	36	15/0	100
Altenlotheim	1658	36	14/0	100
Altenlotheim	1658	36	18/0	100
Altenlotheim	1658	36	19/0	100
Altenlotheim	1658	36	17/0	100
Altenlotheim	1658	36	9/0	100
Altenlotheim	1658	36	1/0	100
Altenlotheim	1658	37	2/0	100
Altenlotheim	1658	37	1/0	100
Altenlotheim	1658	37	9/0	100
Altenlotheim	1658	37	6/0	100
Altenlotheim	1658	37	5/1	100
Altenlotheim	1658	37	7/0	100
Altenlotheim	1658	37	8/0	100
Altenlotheim	1658	38	3/0	100
Altenlotheim	1658	38	4/0	100
Altenlotheim	1658	38	1/0	100
Altenlotheim	1658	38	2/0	100
Altenlotheim	1658	38	9/0	100
Altenlotheim	1658	38	5/0	100
Altenlotheim	1658	38	8/1	100
Altenlotheim	1658	38	6/0	100
Altenlotheim	1658	38	7/0	100
Altenlotheim	1658	39	2/1	100
Altenlotheim	1658	39	9/0	100
Altenlotheim	1658	39	6/0	100
Altenlotheim	1658	39	13/1	100
Altenlotheim	1658	39	5/0	100
Altenlotheim	1658	39	1/0	100
Altenlotheim	1658	39	14/0	100
Altenlotheim	1658	39	10/0	100
Altenlotheim	1658	39	12/0	100
Altenlotheim	1658	39	11/0	100
Altenlotheim	1658	39	8/0	100
Altenlotheim	1658	39	7/0	100
Altenlotheim	1658	40	1/0	100
Altenlotheim	1658	41	9/0	100
Altenlotheim	1658	41	7/0	100
Altenlotheim	1658	41	12/0	100
Altenlotheim	1658	41	8/0	100
Altenlotheim	1658	41	2/0	100
Altenlotheim	1658	41	10/0	100
Altenlotheim	1658	41	11/0	100
Altenlotheim	1658	41	3/0	100
Altenlotheim	1658	41	4/1	100
Altenlotheim	1658	41	6/0	100
Altenlotheim	1658	41	1/0	100
Altenlotheim	1658	42	6/0	100
Altenlotheim	1658	42	4/0	100
Altenlotheim	1658	42	5/0	100

Anlage 3

Flurstücksverzeichnis Nationalpark Kellerwald-Edersee

Gemarkungsname	Gemarkungsnummer	Flur	Flurstück	Anteil des Flurstücks innerhalb Nationalparkkulisse (in %)
Altenlotheim	1658	42	3/1	100
Altenlotheim	1658	43	1/0	100
Altenlotheim	1658	44	1/2	100
Altenlotheim	1658	44	3/2	100
Altenlotheim	1658	44	4/2	100
Altenlotheim	1658	44	9/0	100
Altenlotheim	1658	44	3/1	100
Altenlotheim	1658	44	7/1	100
Altenlotheim	1658	44	3/3	100
Altenlotheim	1658	44	6/3	100
Altenlotheim	1658	44	7/2	100
Altenlotheim	1658	44	1/3	100
Altenlotheim	1658	44	5/2	100
Altenlotheim	1658	44	6/2	100
Altenlotheim	1658	44	2/2	100
Altenlotheim	1658	44	5/3	100
Altenlotheim	1658	44	6/1	100
Altenlotheim	1658	44	10/0	100
Altenlotheim	1658	44	12/0	100
Altenlotheim	1658	44	8/1	100
Altenlotheim	1658	44	8/2	100
Altenlotheim	1658	44	5/4	100
Altenlotheim	1658	44	5/1	100
Altenlotheim	1658	44	2/1	100
Altenlotheim	1658	44	1/1	100
Altenlotheim	1658	44	1/5	100
Altenlotheim	1658	44	13/0	100
Altenlotheim	1658	44	1/4	100
Altenlotheim	1658	44	11/0	100
Altenlotheim	1658	44	5/5	100
Altenlotheim	1658	44	2/3	100
Altenlotheim	1658	44	7/3	100
Altenlotheim	1658	44	4/1	100
Altenlotheim	1658	44	14/0	100
Altenlotheim	1658	44	8/3	100
Altenlotheim	1658	44	4/3	100
Altenlotheim	1658	45	26/21	100
Altenlotheim	1658	45	2/0	100
Altenlotheim	1658	45	23/0	100
Altenlotheim	1658	45	22/0	100
Altenlotheim	1658	45	5/0	100
Altenlotheim	1658	45	17/1	100
Altenlotheim	1658	45	10/2	100
Altenlotheim	1658	45	12/1	100
Altenlotheim	1658	45	6/1	100
Altenlotheim	1658	45	14/0	100
Altenlotheim	1658	45	13/0	100
Altenlotheim	1658	45	18/1	100
Altenlotheim	1658	45	4/0	100
Altenlotheim	1658	45	3/0	100
Altenlotheim	1658	45	8/0	100
Altenlotheim	1658	45	10/3	100
Altenlotheim	1658	45	25/0	100
Altenlotheim	1658	45	27/21	100
Altenlotheim	1658	45	24/0	100
Altenlotheim	1658	45	15/0	100
Altenlotheim	1658	45	20/0	100
Altenlotheim	1658	45	1/0	100
Altenlotheim	1658	45	10/4	100

Flurstücksverzeichnis Nationalpark Kellerwald-Edersee

Anlage3

Gemarkungsname	Gemarkungsnummer	Flur	Flurstück	Anteil des Flurstücks innerhalb Nationalparkkulisse (in %)
Altenlotheim	1658	46	3/1	100
Altenlotheim	1658	46	5/0	100
Altenlotheim	1658	47	5/0	100
Altenlotheim	1658	47	4/0	100
Altenlotheim	1658	47	6/0	100
Altenlotheim	1658	47	3/0	100
Altenlotheim	1658	47	7/0	100
Altenlotheim	1658	47	1/1	100
Altenlotheim	1658	48	15/0	100
Altenlotheim	1658	48	8/1	100
Altenlotheim	1658	48	3/0	100
Altenlotheim	1658	48	2/0	100
Altenlotheim	1658	48	18/0	100
Altenlotheim	1658	48	11/0	100
Altenlotheim	1658	48	16/0	100
Altenlotheim	1658	48	4/0	100
Altenlotheim	1658	48	19/0	100
Altenlotheim	1658	48	14/0	100
Altenlotheim	1658	48	12/0	100
Altenlotheim	1658	48	1/0	100
Altenlotheim	1658	48	13/0	100
Altenlotheim	1658	48	17/0	100
Altenlotheim	1658	49	2/0	100
Altenlotheim	1658	49	4/0	100
Altenlotheim	1658	49	9/2	100
Altenlotheim	1658	49	14/0	100
Altenlotheim	1658	49	11/0	100
Altenlotheim	1658	49	3/0	100
Altenlotheim	1658	49	15/0	100
Altenlotheim	1658	49	13/0	100
Altenlotheim	1658	49	12/0	100
Altenlotheim	1658	49	6/0	100
Altenlotheim	1658	49	1/0	100
Altenlotheim	1658	49	16/0	100
Altenlotheim	1658	50	3/4	100
Altenlotheim	1658	50	3/1	100
Altenlotheim	1658	50	2/0	100
Altenlotheim	1658	50	1/0	100
Altenlotheim	1658	51	6/0	100
Altenlotheim	1658	51	4/0	100
Altenlotheim	1658	51	1/0	100
Altenlotheim	1658	51	2/0	100
Altenlotheim	1658	51	3/0	100
Altenlotheim	1658	51	7/0	100
Altenlotheim	1658	51	5/0	100
Altenlotheim	1658	51	8/0	100
Altenlotheim	1658	52	2/1	100
Altenlotheim	1658	52	5/0	100
Altenlotheim	1658	52	6/0	100
Asel	1664	1	6/1	100
Asel	1664	1	4/1	100
Asel	1664	1	5/1	100
Asel	1664	2	14/1	100
Asel	1664	2	10/1	100
Asel	1664	2	5/0	25
Asel	1664	2	39/0	100
Asel	1664	2	31/0	65
Asel	1664	2	36/0	100
Asel	1664	2	24/1	100

Anlage3

Flurstücksverzeichnis Nationalpark Kellerwald-Edersee

Gemarkungsname	Gemarkungsnummer	Flur	Flurstück	Anteil des Flurstücks innerhalb Nationalparkkulisse (in %)
Asel	1664	2	7/0	100
Asel	1664	2	28/0	100
Asel	1664	2	34/0	100
Asel	1664	2	40/25	100
Asel	1664	2	37/0	100
Asel	1664	2	27/1	100
Asel	1664	2	6/0	100
Asel	1664	2	38/0	100
Asel	1664	2	33/0	83
Asel	1664	2	21/1	100
Asel	1664	2	16/1	100
Asel	1664	2	32/0	100
Asel	1664	2	35/0	100
Asel	1664	3	19/8	100
Asel	1664	3	10/0	100
Asel	1664	3	11/1	80
Asel	1664	3	14/5	100
Asel	1664	3	2/0	100
Asel	1664	3	12/0	100
Asel	1664	3	13/0	100
Asel	1664	3	7/0	100
Asel	1664	3	18/12	100
Asel	1664	5	180/22	92
Asel	1664	5	148/23	100
Asel	1664	6	22/0	100
Asel	1664	6	13/0	100
Asel	1664	6	47/25	100
Asel	1664	6	17/1	100
Asel	1664	6	21/4	100
Asel	1664	6	46/24	100
Asel	1664	6	41/8	100
Asel	1664	6	48/25	100
Asel	1664	6	39/0	100
Asel	1664	6	45/24	100
Asel	1664	6	19/0	100
Asel	1664	6	34/1	100
Asel	1664	6	15/0	100
Asel	1664	6	20/0	100
Asel	1664	6	40/0	100
Asel	1664	6	14/0	100
Asel	1664	6	18/0	100
Asel	1664	6	35/0	40
Asel	1664	6	23/0	100
Asel	1664	7	1/3	100
Asel	1664	8	21/1	100
Asel	1664	8	19/3	100
Asel	1664	8	8/0	100
Asel	1664	8	7/0	100
Asel	1664	8	23/3	14
Asel	1664	8	9/0	100
Asel	1664	8	10/1	100
Asel	1664	8	13/0	100
Asel	1664	8	6/0	100
Asel	1664	8	12/1	100
Asel	1664	8	12/8	100
Asel	1664	9	55/11	100
Asel	1664	9	52/32	100
Asel	1664	9	45/5	100
Asel	1664	9	52/34	100

Flurstücksverzeichnis Nationalpark Kellerwald-Edersee

Anlage3

Gemarkungsname	Gemarkungsnummer	Flur	Flurstück	Anteil des Flurstücks innerhalb Nationalparkkulisse (in %)
Asel	1664	9	45/6	100
Asel	1664	9	44/1	100
Asel	1664	9	24/5	100
Asel	1664	9	43/1	100
Asel	1664	9	55/10	100
Asel	1664	10	44/8	100
Asel	1664	10	44/11	100
Asel	1664	12	1/1	100
Asel	1664	13	7/0	100
Asel	1664	13	6/0	100
Asel	1664	13	1/1	100
Asel	1664	14	1/1	100
Asel	1664	14	6/1	100
Asel	1664	14	7/1	100
Asel	1664	16	7/8	100
Asel	1664	16	13/1	100
Asel	1664	16	38/5	100
Asel	1664	16	5/1	100
Asel	1664	16	6/0	100
Asel	1664	17	11/0	100
Asel	1664	17	8/0	100
Asel	1664	17	3/2	100
Asel	1664	17	13/1	100
Asel	1664	17	12/0	100
Asel	1664	17	2/1	100
Asel	1664	17	10/0	100
Asel	1664	17	7/1	100
Asel	1664	17	1/0	100
Asel	1664	18	1/1	100
Asel	1664	18	2/0	100
Asel	1664	18	3/0	100
Asel	1664	18	1/15	100
Asel	1664	19	30/0	100
Asel	1664	19	115/58	100
Asel	1664	19	36/1	100
Asel	1664	19	27/0W	100
Asel	1664	19	31/1	100
Asel	1664	19	61/0	100
Asel	1664	19	25/0	100
Asel	1664	19	59/0	100
Asel	1664	19	46/2	100
Asel	1664	19	28/0	100
Asel	1664	19	26/0	100
Asel	1664	19	60/0	100
Asel	1664	22	5/1	100
Asel	1664	23	3/1	100
Asel	1664	24	1/0	100
Asel	1664	24	74/35	100
Asel	1664	24	49/2	100
Asel	1664	24	72/34	100
Asel	1664	24	105/33	100
Asel	1664	25	12/0	100
Asel	1664	25	14/0	100
Asel	1664	25	13/0	100
Asel	1664	25	2/1	100
Asel	1664	25	1/1	100
Asel	1664	26	30/4	100
Asel	1664	26	6/0	100
Asel	1664	26	12/3	100

Anlage3

Flurstücksverzeichnis Nationalpark Kellerwald-Edersee

Gemarkungsname	Gemarkungsnummer	Flur	Flurstück	Anteil des Flurstücks innerhalb Nationalparkkulisse (in %)
Asel	1664	26	29/8	100
Asel	1664	26	32/1	100
Asel	1664	26	11/2	100
Asel	1664	26	25/1	100
Asel	1664	26	28/4	100
Asel	1664	26	24/1	100
Asel	1664	26	19/4	100
Asel	1664	26	26/4	100
Asel	1664	26	34/8	100
Asel	1664	26	35/8	100
Asel	1664	26	31/1	94
Asel	1664	26	33/1	100
Asel	1664	26	27/4	100
Asel	1664	26	21/5	100
Asel	1664	27	33/13	100
Asel	1664	27	42/4	100
Asel	1664	27	38/2	100
Asel	1664	27	37/2	100
Asel	1664	27	44/5	100
Asel	1664	27	34/14	100
Asel	1664	27	9/1	100
Asel	1664	27	43/5	100
Asel	1664	27	32/12	100
Asel	1664	27	39/3	100
Asel	1664	27	8/1	100
Asel	1664	27	1/0	100
Asel	1664	27	6/0	100
Asel	1664	27	35/2	100
Asel	1664	27	36/2	100
Asel	1664	27	40/3	100
Asel	1664	27	41/4	100
Asel	1664	27	31/7	100
Asel	1664	27	22/12	100
Asel	1664	28	6/2	100
Asel	1664	28	5/1	100
Asel	1664	28	7/3	100
Asel	1664	29	1/0	100
Asel	1664	30	1/4	100
Asel	1664	30	1/3	100
Asel	1664	30	21/0	100
Asel	1664	30	18/0	100
Asel	1664	30	1/5	100
Asel	1664	30	26/1	100
Asel	1664	30	2/0	100
Asel	1664	30	19/0	100
Asel	1664	30	9/2	100
Asel	1664	30	20/0	100
Asel	1664	30	1/2	100
Asel	1664	30	16/0	100
Asel	1664	30	3/1	100
Asel	1664	30	17/0	100
Asel	1664	31	1/0	100
Asel	1664	31	2/0	100
Basdorf	1665	10	2/0	23
Basdorf	1665	10	1/0	35
Basdorf	1665	10	3/0	50
Basdorf	1665	11	35/4	62
Basdorf	1665	13	3/0	100
Basdorf	1665	13	6/0	77

Flurstücksverzeichnis Nationalpark Kellerwald-Edersee

Anlage3

Gemarkungsname	Gemarkungsnummer	Flur	Flurstück	Anteil des Flurstücks innerhalb Nationalparkkulisse (in %)
Basdorf	1665	13	2/0	6
Basdorf	1665	13	5/0	68
Basdorf	1665	13	7/0	100
Basdorf	1665	13	4/0	100
Bringhausen	1682	2	79/0	100
Bringhausen	1682	2	52/1	100
Bringhausen	1682	2	95/50	100
Bringhausen	1682	2	108/51	100
Bringhausen	1682	2	98/51	100
Bringhausen	1682	2	109/51	100
Bringhausen	1682	2	78/0	100
Bringhausen	1682	2	26/3	100
Bringhausen	1682	2	49/1	100
Bringhausen	1682	2	136/77	100
Bringhausen	1682	2	96/50	100
Bringhausen	1682	2	99/51	100
Bringhausen	1682	3	78/13	100
Bringhausen	1682	3	2/0	100
Bringhausen	1682	3	104/38	100
Bringhausen	1682	3	1/0	100
Bringhausen	1682	4	2/1	100
Bringhausen	1682	4	43/0	100
Bringhausen	1682	7	5/0	100
Bringhausen	1682	7	4/0	100
Bringhausen	1682	7	2/16	100
Bringhausen	1682	7	2/9	100
Bringhausen	1682	7	9/0	100
Bringhausen	1682	7	11/0	100
Bringhausen	1682	7	6/0	100
Bringhausen	1682	7	10/1	100
Bringhausen	1682	7	15/1	100
Bringhausen	1682	7	7/0	100
Bringhausen	1682	7	13/1	100
Bringhausen	1682	7	2/12	100
Bringhausen	1682	7	2/10	100
Bringhausen	1682	7	17/0	100
Bringhausen	1682	7	1/3	100
Bringhausen	1682	7	16/0	100
Bringhausen	1682	7	24/3	100
Bringhausen	1682	7	14/0	100
Bringhausen	1682	7	8/1	100
Bringhausen	1682	8	12/0	100
Bringhausen	1682	8	8/0	100
Bringhausen	1682	8	37/0	100
Bringhausen	1682	8	3/0	100
Bringhausen	1682	8	15/0	100
Bringhausen	1682	8	20/0	100
Bringhausen	1682	8	71/36	100
Bringhausen	1682	8	1/1	100
Bringhausen	1682	8	34/0	100
Bringhausen	1682	8	64/2	100
Bringhausen	1682	8	22/1	100
Bringhausen	1682	8	7/0	100
Bringhausen	1682	8	69/33	100
Bringhausen	1682	8	35/0	100
Bringhausen	1682	8	38/0	100
Bringhausen	1682	8	24/0	100
Bringhausen	1682	8	5/0	100
Bringhausen	1682	8	29/1	100

Anlage 3

Flurstücksverzeichnis Nationalpark Kellerwald-Edersee

Gemarkungsname	Gemarkungsnummer	Flur	Flurstück	Anteil des Flurstücks innerhalb Nationalparkkulisse (in %)
Bringhausen	1682	8	9/0	100
Bringhausen	1682	8	16/0	100
Bringhausen	1682	8	19/2	100
Bringhausen	1682	8	13/0	100
Bringhausen	1682	8	17/0	100
Bringhausen	1682	8	4/0	100
Bringhausen	1682	8	18/1	100
Bringhausen	1682	8	6/0	100
Bringhausen	1682	8	14/0	100
Bringhausen	1682	8	10/0	100
Bringhausen	1682	8	1/2	100
Bringhausen	1682	8	11/0	100
Bringhausen	1682	9	29/2	100
Bringhausen	1682	9	19/4	100
Bringhausen	1682	9	36/0	100
Bringhausen	1682	9	73/15	100
Bringhausen	1682	9	25/13	100
Bringhausen	1682	9	76/50	100
Bringhausen	1682	9	108/7	100
Bringhausen	1682	9	26/0	100
Bringhausen	1682	9	52/0	100
Bringhausen	1682	9	85/22	100
Bringhausen	1682	9	25/10	100
Bringhausen	1682	9	44/0	100
Bringhausen	1682	9	45/0	100
Bringhausen	1682	9	78/34	100
Bringhausen	1682	9	28/5	100
Bringhausen	1682	9	27/0	100
Bringhausen	1682	9	29/1	100
Bringhausen	1682	9	112/7	100
Bringhausen	1682	9	11/1	100
Bringhausen	1682	9	37/0	100
Bringhausen	1682	9	47/0	100
Bringhausen	1682	9	69/19	100
Bringhausen	1682	9	51/1	100
Bringhausen	1682	9	38/0	100
Bringhausen	1682	9	19/5	100
Bringhausen	1682	9	107/43	100
Bringhausen	1682	9	70/19	100
Bringhausen	1682	9	24/0	100
Bringhausen	1682	9	18/0	100
Bringhausen	1682	9	109/43	100
Bringhausen	1682	9	79/34	100
Bringhausen	1682	9	33/0	100
Bringhausen	1682	9	39/0	100
Bringhausen	1682	9	75/49	100
Bringhausen	1682	9	110/43	100
Bringhausen	1682	9	19/1	100
Bringhausen	1682	9	67/17	100
Bringhausen	1682	9	35/2	100
Bringhausen	1682	9	71/19	100
Bringhausen	1682	9	19/3	100
Bringhausen	1682	9	28/6	100
Bringhausen	1682	9	111/43	100
Bringhausen	1682	9	51/2	100
Bringhausen	1682	9	9/0	100
Bringhausen	1682	9	25/12	100
Bringhausen	1682	9	28/4	100
Bringhausen	1682	9	20/1	100

Flurstücksverzeichnis Nationalpark Kellerwald-Edersee

Anlage3

Gemarkungsname	Gemarkungsnummer	Flur	Flurstück	Anteil des Flurstücks innerhalb Nationalparkkulisse (in %)
Bringhausen	1682	9	105/43	100
Bringhausen	1682	9	48/0	100
Bringhausen	1682	9	1/0	100
Bringhausen	1682	9	30/0	100
Bringhausen	1682	9	14/0	100
Bringhausen	1682	9	42/0	100
Bringhausen	1682	9	32/0	100
Bringhausen	1682	9	66/16	100
Bringhausen	1682	9	13/0	100
Bringhausen	1682	9	22/1	100
Bringhausen	1682	9	31/0	100
Bringhausen	1682	9	5/0	100
Bringhausen	1682	9	25/11	100
Bringhausen	1682	9	11/3	100
Bringhausen	1682	9	3/2	100
Bringhausen	1682	9	28/2	100
Bringhausen	1682	9	28/3	100
Bringhausen	1682	9	21/0	100
Bringhausen	1682	9	29/5	100
Bringhausen	1682	9	6/0	100
Bringhausen	1682	9	65/16	100
Bringhausen	1682	9	25/5	100
Bringhausen	1682	9	28/1	100
Bringhausen	1682	9	51/3	100
Bringhausen	1682	9	68/46	100
Bringhausen	1682	9	25/9	100
Bringhausen	1682	9	104/7	100
Bringhausen	1682	9	103/23	100
Bringhausen	1682	9	41/0	100
Bringhausen	1682	9	106/43	100
Bringhausen	1682	9	8/0	100
Bringhausen	1682	9	20/2	100
Bringhausen	1682	9	19/8	100
Bringhausen	1682	9	29/3	100
Bringhausen	1682	9	29/4	100
Bringhausen	1682	9	40/0	100
Bringhausen	1682	9	59/4	100
Bringhausen	1682	9	11/2	100
Bringhausen	1682	9	19/2	100
Bringhausen	1682	9	2/0	100
Bringhausen	1682	9	62/3	100
Bringhausen	1682	9	19/7	100
Bringhausen	1682	9	84/22	100
Bringhausen	1682	9	12/0	100
Bringhausen	1682	9	19/9	100
Bringhausen	1682	9	10/0	100
Bringhausen	1682	9	19/6	100
Bringhausen	1682	9	97/22	100
Bringhausen	1682	10	42/21	100
Bringhausen	1682	10	49/7	100
Bringhausen	1682	10	24/0	100
Bringhausen	1682	10	31/5	100
Bringhausen	1682	10	11/0	100
Bringhausen	1682	10	20/0	100
Bringhausen	1682	10	56/4	100
Bringhausen	1682	10	33/14	100
Bringhausen	1682	10	2/0	100
Bringhausen	1682	10	22/0	100
Bringhausen	1682	10	48/7	100

Anlage 3

Flurstücksverzeichnis Nationalpark Kellerwald-Edersee

Gemarkungsname	Gemarkungsnummer	Flur	Flurstück	Anteil des Flurstücks innerhalb Nationalparkkulisse (in %)
Bringhausen	1682	10	9/0	100
Bringhausen	1682	10	34/14	100
Bringhausen	1682	10	46/7	100
Bringhausen	1682	10	52/4	100
Bringhausen	1682	10	41/8	100
Bringhausen	1682	10	25/0	100
Bringhausen	1682	10	54/28	100
Bringhausen	1682	10	17/0	100
Bringhausen	1682	10	23/0	100
Bringhausen	1682	10	43/27	100
Bringhausen	1682	10	30/5	100
Bringhausen	1682	10	26/0	100
Bringhausen	1682	10	38/4	100
Bringhausen	1682	10	58/14	100
Bringhausen	1682	10	3/0	100
Bringhausen	1682	10	13/0	100
Bringhausen	1682	10	10/0	100
Bringhausen	1682	10	45/7	100
Bringhausen	1682	10	35/1	100
Bringhausen	1682	10	53/28	100
Bringhausen	1682	10	37/4	100
Bringhausen	1682	10	47/7	100
Bringhausen	1682	10	50/7	100
Bringhausen	1682	10	57/14	100
Bringhausen	1682	10	12/0	100
Bringhausen	1682	10	51/7	100
Bringhausen	1682	10	15/0	100
Bringhausen	1682	10	18/0	100
Bringhausen	1682	10	19/0	100
Bringhausen	1682	10	16/0	100
Bringhausen	1682	10	29/5	100
Bringhausen	1682	11	65/25	100
Bringhausen	1682	11	6/0	100
Bringhausen	1682	11	66/23	100
Bringhausen	1682	11	43/12	100
Bringhausen	1682	11	62/4	100
Bringhausen	1682	11	1/0	100
Bringhausen	1682	11	64/8	100
Bringhausen	1682	11	22/0	100
Bringhausen	1682	11	64/6	100
Bringhausen	1682	11	24/0	100
Bringhausen	1682	11	49/18	100
Bringhausen	1682	11	41/12	100
Bringhausen	1682	11	63/3	100
Bringhausen	1682	11	45/15	100
Bringhausen	1682	11	50/19	100
Bringhausen	1682	11	46/16	100
Bringhausen	1682	11	64/10	100
Bringhausen	1682	11	21/0	100
Bringhausen	1682	11	40/7	100
Bringhausen	1682	11	64/9	100
Bringhausen	1682	11	17/0	100
Buhlen	1686	4	120/3	100
Buhlen	1686	6	2/0	100
Buhlen	1686	6	19/0	100
Buhlen	1686	6	14/0	100
Buhlen	1686	6	23/12	100
Buhlen	1686	6	22/11	99
Buhlen	1686	6	15/0	100

Flurstücksverzeichnis Nationalpark Kellerwald-Edersee

Anlage3

Gemarkungsname	Gemarkungsnummer	Flur	Flurstück	Anteil des Flurstücks innerhalb Nationalparkkulisse (in %)
Buhlen	1686	6	5/0	97
Buhlen	1686	6	1/0	100
Buhlen	1686	6	17/0	100
Buhlen	1686	6	25/13	100
Buhlen	1686	6	9/0	77
Buhlen	1686	6	4/0	100
Buhlen	1686	6	21/10	92
Buhlen	1686	6	20/0	86
Buhlen	1686	6	6/0	100
Buhlen	1686	6	16/0	100
Buhlen	1686	6	18/0	100
Buhlen	1686	6	3/0	100
Edersee	1697	1	15/0	100
Edersee	1697	1	11/0	3
Edersee	1697	1	16/0	100
Edersee	1697	1	14/0	100
Edersee	1697	1	13/2	86
Edersee	1697	1	17/0	100
Edersee	1697	3	22/1	100
Edersee	1697	3	23/1	100
Edersee	1697	3	15/1	100
Edersee	1697	8	22/2	100
Edersee	1697	8	31/1	100
Edersee	1697	9	1/0	100
Edersee	1697	9	7/1	100
Edersee	1697	9	11/0	100
Frankenau	1707	9	15/0	100
Frankenau	1707	9	3/0	100
Frankenau	1707	9	9/0	100
Frankenau	1707	9	7/0	100
Frankenau	1707	9	2/1	100
Frankenau	1707	9	25/0	100
Frankenau	1707	9	22/0	100
Frankenau	1707	9	16/0	100
Frankenau	1707	9	17/0	100
Frankenau	1707	9	18/0	100
Frankenau	1707	9	24/0	100
Frankenau	1707	9	13/0	100
Frankenau	1707	9	8/0	100
Frankenau	1707	9	21/0	100
Frankenau	1707	9	2/2	100
Frankenau	1707	9	23/0	100
Frankenau	1707	9	4/0	100
Frankenau	1707	9	10/0	100
Frankenau	1707	9	5/0	100
Frankenau	1707	9	11/0	100
Frankenau	1707	9	1/0	100
Frankenau	1707	9	14/0	100
Frankenau	1707	9	12/0	100
Frankenau	1707	9	19/0	100
Frankenau	1707	10	2/0	100
Frankenau	1707	10	4/0	100
Frankenau	1707	10	1/1	100
Frankenau	1707	10	3/2	100
Frankenau	1707	10	1/2	100
Frankenau	1707	10	5/1	100
Frankenau	1707	16	34/0	100
Frankenau	1707	16	33/0	100
Frankenau	1707	16	131/0	100

Anlage 3

Flurstücksverzeichnis Nationalpark Kellerwald-Edersee

Gemarkungsname	Gemarkungsnummer	Flur	Flurstück	Anteil des Flurstücks innerhalb Nationalparkkulisse (in %)
Frankenau	1707	16	32/0	100
Frebershausen	1709	2	26/1	100
Frebershausen	1709	2	25/1	100
Frebershausen	1709	2	27/0	100
Frebershausen	1709	2	19/0	100
Frebershausen	1709	2	20/0	100
Frebershausen	1709	14	2/1	100
Frebershausen	1709	15	28/0	100
Frebershausen	1709	15	42/0	100
Frebershausen	1709	15	6/0	100
Frebershausen	1709	15	25/0	100
Frebershausen	1709	15	31/0	100
Frebershausen	1709	15	3/0	100
Frebershausen	1709	15	23/0	100
Frebershausen	1709	15	38/0	100
Frebershausen	1709	15	7/0	100
Frebershausen	1709	15	24/0	100
Frebershausen	1709	15	29/0	100
Frebershausen	1709	15	26/0	100
Frebershausen	1709	15	4/0	100
Frebershausen	1709	15	40/0	100
Frebershausen	1709	15	27/0	100
Frebershausen	1709	15	5/0	100
Frebershausen	1709	15	41/0	100
Frebershausen	1709	15	37/0	100
Frebershausen	1709	15	1/0	100
Frebershausen	1709	15	2/0	100
Frebershausen	1709	15	39/0	100
Frebershausen	1709	16	16/0	100
Frebershausen	1709	16	5/1	100
Frebershausen	1709	16	3/0	100
Frebershausen	1709	16	14/0	100
Frebershausen	1709	16	7/1	100
Frebershausen	1709	16	4/0	100
Frebershausen	1709	16	5/2	100
Frebershausen	1709	16	17/0	100
Frebershausen	1709	16	8/0	100
Frebershausen	1709	16	12/0	100
Frebershausen	1709	16	10/0	100
Frebershausen	1709	16	9/0	100
Frebershausen	1709	16	15/0	100
Frebershausen	1709	16	1/0	100
Frebershausen	1709	16	19/0	100
Frebershausen	1709	16	11/0	100
Frebershausen	1709	16	18/0	100
Frebershausen	1709	16	13/0	100
Frebershausen	1709	16	2/0	100
Frebershausen	1709	16	6/1	100
Gellershausen	1715	3	1/0	100
Gellershausen	1715	3	26/0	100
Gellershausen	1715	15	34/0	100
Gellershausen	1715	16	41/0	100
Gellershausen	1715	16	40/0	100
Gellershausen	1715	16	39/0	100
Gellershausen	1715	17	24/0	100
Gellershausen	1715	17	27/0	100
Gellershausen	1715	18	4/0	100
Gellershausen	1715	18	13/0	100
Gellershausen	1715	18	14/0	100

Flurstücksverzeichnis Nationalpark Kellerwald-Edersee

Anlage 3

Gemarkungsname	Gemarkungsnummer	Flur	Flurstück	Anteil des Flurstücks innerhalb Nationalparkkulisse (in %)
Gellershausen	1715	18	18/0	100
Gellershausen	1715	18	5/0	100
Gellershausen	1715	18	17/1	100
Gellershausen	1715	18	6/0	100
Gellershausen	1715	19	43/0	100
Gellershausen	1715	19	74/1	100
Gellershausen	1715	19	60/0	100
Gellershausen	1715	19	50/0	100
Gellershausen	1715	19	17/0	100
Gellershausen	1715	19	63/0	100
Gellershausen	1715	19	19/0	100
Gellershausen	1715	19	46/0	100
Gellershausen	1715	19	58/0	100
Gellershausen	1715	19	44/0	100
Gellershausen	1715	19	56/0	100
Gellershausen	1715	19	84/14	100
Gellershausen	1715	19	55/0	100
Gellershausen	1715	19	22/0	100
Gellershausen	1715	19	49/0	100
Gellershausen	1715	19	23/0	100
Gellershausen	1715	19	82/10	100
Gellershausen	1715	19	40/0	100
Gellershausen	1715	19	78/6	100
Gellershausen	1715	19	77/5	100
Gellershausen	1715	19	66/24	100
Gellershausen	1715	19	53/0	100
Gellershausen	1715	19	31/0	100
Gellershausen	1715	19	26/0	100
Gellershausen	1715	19	48/0	100
Gellershausen	1715	19	52/0	100
Gellershausen	1715	19	81/9	100
Gellershausen	1715	19	75/2	100
Gellershausen	1715	19	13/0	100
Gellershausen	1715	19	47/0	100
Gellershausen	1715	19	67/25	100
Gellershausen	1715	19	35/0	100
Gellershausen	1715	19	12/0	100
Gellershausen	1715	19	45/0	100
Gellershausen	1715	19	80/8	100
Gellershausen	1715	19	62/0	100
Gellershausen	1715	19	41/0	100
Gellershausen	1715	19	59/0	100
Gellershausen	1715	19	38/0	100
Gellershausen	1715	19	76/3	100
Gellershausen	1715	19	70/29	100
Gellershausen	1715	19	54/0	100
Gellershausen	1715	19	85/64	100
Gellershausen	1715	19	36/0	100
Gellershausen	1715	19	79/7	100
Gellershausen	1715	19	72/65	100
Gellershausen	1715	19	42/0	100
Gellershausen	1715	19	39/0	100
Gellershausen	1715	19	16/0	100
Gellershausen	1715	19	69/28	100
Gellershausen	1715	19	83/11	100
Gellershausen	1715	19	86/30	100
Gellershausen	1715	19	18/0	100
Gellershausen	1715	19	33/0	100
Gellershausen	1715	19	57/0	100

Anlage3

Flurstücksverzeichnis Nationalpark Kellerwald-Edersee

Gemarkungsname	Gemarkungsnummer	Flur	Flurstück	Anteil des Flurstücks innerhalb Nationalparkkulisse (in %)
Gellershausen	1715	19	68/27	100
Gellershausen	1715	19	61/0	100
Gellershausen	1715	19	51/0	100
Gellershausen	1715	19	21/0	100
Gellershausen	1715	19	15/0	100
Gellershausen	1715	19	34/0	100
Gellershausen	1715	19	4/0	100
Gellershausen	1715	19	20/0	100
Gellershausen	1715	19	32/0	100
Gellershausen	1715	19	37/0	100
Gellershausen	1715	20	19/0	100
Gellershausen	1715	20	11/0	100
Gellershausen	1715	20	26/0	100
Gellershausen	1715	20	28/0	100
Gellershausen	1715	20	25/0	100
Gellershausen	1715	20	24/0	100
Gellershausen	1715	20	10/0	100
Gellershausen	1715	20	6/1	100
Gellershausen	1715	20	4/0	100
Gellershausen	1715	20	2/0	100
Gellershausen	1715	20	36/0	100
Gellershausen	1715	20	21/0	100
Gellershausen	1715	20	15/0	100
Gellershausen	1715	20	32/0	100
Gellershausen	1715	20	3/0	100
Gellershausen	1715	20	12/0	100
Gellershausen	1715	20	8/0	100
Gellershausen	1715	20	17/0	100
Gellershausen	1715	20	5/0	100
Gellershausen	1715	20	1/0	100
Gellershausen	1715	20	18/0	100
Gellershausen	1715	20	31/0	100
Gellershausen	1715	20	7/0	100
Gellershausen	1715	20	20/0	100
Gellershausen	1715	20	29/0	100
Gellershausen	1715	20	30/0	100
Gellershausen	1715	20	23/0	100
Gellershausen	1715	20	35/0	100
Gellershausen	1715	20	13/0	100
Gellershausen	1715	20	9/3	100
Gellershausen	1715	20	14/0	100
Gellershausen	1715	20	9/1	100
Gellershausen	1715	20	22/0	100
Gellershausen	1715	20	16/0	100
Gellershausen	1715	20	27/0	100
Gellershausen	1715	20	33/0	100
Gellershausen	1715	20	34/0	100
Gellershausen	1715	21	19/3	100
Gellershausen	1715	21	18/1	100
Gellershausen	1715	21	18/2	100
Gellershausen	1715	21	2/1	100
Gellershausen	1715	21	1/2	100
Gellershausen	1715	21	19/2	100
Gellershausen	1715	21	19/1	100
Gellershausen	1715	21	1/1	100
Gellershausen	1715	21	18/3	100
Gellershausen	1715	22	1/0	100
Gellershausen	1715	22	12/1	100
Gellershausen	1715	22	2/1	100

Flurstücksverzeichnis Nationalpark Kellerwald-Edersee

Anlage3

Gemarkungsname	Gemarkungsnummer	Flur	Flurstück	Anteil des Flurstücks innerhalb Nationalparkkulisse (in %)
Gellershausen	1715	22	12/2	100
Harbshausen	1727	3	15/2	100
Harbshausen	1727	3	1/6	100
Harbshausen	1727	4	1/1	100
Harbshausen	1727	5	73/0	100
Harbshausen	1727	5	52/2	100
Harbshausen	1727	5	1/0	100
Harbshausen	1727	5	13/0	100
Harbshausen	1727	5	54/0	100
Hemfurth	1733	4	39/9	100
Hemfurth	1733	4	2/0	100
Hemfurth	1733	4	15/0	100
Hemfurth	1733	4	14/4	100
Hemfurth	1733	4	63/4	100
Hemfurth	1733	4	16/0	100
Hemfurth	1733	4	12/0	100
Hemfurth	1733	4	17/0	100
Hemfurth	1733	4	14/3	100
Hemfurth	1733	4	18/0	100
Hemfurth	1733	4	13/11	100
Hemfurth	1733	4	45/5	100
Hemfurth	1733	4	5/1	100
Hemfurth	1733	4	42/4	100
Hemfurth	1733	4	41/3	100
Hemfurth	1733	4	30/8	100
Hemfurth	1733	4	40/11	100
Hemfurth	1733	4	44/4	100
Hemfurth	1733	4	1/1	100
Hemfurth	1733	4	13/12	100
Hemfurth	1733	4	10/0	100
Hemfurth	1733	4	29/7	100
Hemfurth	1733	4	70/9	100
Hemfurth	1733	5	44/1	100
Hemfurth	1733	5	43/21	18
Hemfurth	1733	5	15/10	38
Hemfurth	1733	5	23/1	100
Hemfurth	1733	5	212/43	100
Hemfurth	1733	5	24/1	98
Hemfurth	1733	5	33/14	100
Hemfurth	1733	6	22/3	100
Hemfurth	1733	6	18/1	100
Hemfurth	1733	6	10/11	100
Hemfurth	1733	6	10/5	100
Hemfurth	1733	6	22/1	100
Hemfurth	1733	6	1/1	100
Hemfurth	1733	6	48/16	100
Hemfurth	1733	6	68/4	100
Hemfurth	1733	6	54/13	100
Hemfurth	1733	6	24/20	100
Hemfurth	1733	6	57/17	100
Hemfurth	1733	6	3/1	100
Hemfurth	1733	6	14/0	100
Hemfurth	1733	6	63/22	100
Hemfurth	1733	6	16/3	100
Hemfurth	1733	6	60/23	100
Hemfurth	1733	6	49/21	100
Hemfurth	1733	6	50/15	100
Hemfurth	1733	6	22/2	100
Hemfurth	1733	6	55/21	100

Anlage 3

Flurstücksverzeichnis Nationalpark Kellerwald-Edersee

Gemarkungsname	Gemarkungsnummer	Flur	Flurstück	Anteil des Flurstücks innerhalb Nationalparkkulisse (in %)
Hemfurth	1733	6	8/1	100
Hemfurth	1733	6	12/1	100
Hemfurth	1733	6	6/0	100
Hemfurth	1733	6	18/4	25
Hemfurth	1733	6	65/22	100
Hemfurth	1733	6	2/1	100
Hemfurth	1733	6	7/0	100
Hemfurth	1733	6	69/5	100
Hemfurth	1733	6	12/2	100
Hemfurth	1733	6	10/10	100
Hemfurth	1733	6	64/22	100
Hemfurth	1733	6	9/1	100
Hemfurth	1733	6	47/17	100
Hemfurth	1733	6	18/3	100
Hemfurth	1733	6	4/1	100
Hemfurth	1733	6	56/16	100
Hemfurth	1733	6	61/23	100
Hemfurth	1733	6	59/18	65
Hemfurth	1733	6	19/0	100
Hemfurth	1733	6	25/20	100
Hemfurth	1733	7	67/3	100
Hemfurth	1733	7	3/0	100
Hemfurth	1733	7	4/0	100
Hemfurth	1733	7	37/0	100
Hemfurth	1733	7	72/0	35
Herzhausen	1738	5	1/4	100
Herzhausen	1738	6	2/0	100
Herzhausen	1738	6	1/0	100
Herzhausen	1738	7	105/0	52
Herzhausen	1738	7	106/0	100
Herzhausen	1738	7	90/0	37
Herzhausen	1738	7	80/0	100
Herzhausen	1738	7	79/0	100
Herzhausen	1738	7	2/0	100
Herzhausen	1738	7	73/0	100
Herzhausen	1738	7	107/0	100
Herzhausen	1738	7	16/0	100
Herzhausen	1738	7	1/0	100
Herzhausen	1738	7	81/0	100
Herzhausen	1738	7	77/0	100
Herzhausen	1738	7	76/1	100
Herzhausen	1738	7	78/0	100
Herzhausen	1738	7	82/0	100
Herzhausen	1738	7	131/17	55
Herzhausen	1738	7	83/0	100
Herzhausen	1738	7	113/106	100
Herzhausen	1738	8	4/1	100
Kirchlotheim	1749	2	30/0	100
Kirchlotheim	1749	2	104/1	100
Kirchlotheim	1749	2	57/1	100
Kirchlotheim	1749	2	82/0	100
Kirchlotheim	1749	2	79/0	100
Kirchlotheim	1749	2	80/0	100
Kirchlotheim	1749	3	4/0	100
Kirchlotheim	1749	3	6/0	100
Kirchlotheim	1749	3	2/1	100
Kirchlotheim	1749	3	5/0	100
Kirchlotheim	1749	3	3/0	100
Kirchlotheim	1749	4	1/1	100

Flurstücksverzeichnis Nationalpark Kellerwald-Edersee

Anlage3

Gemarkungsname	Gemarkungsnummer	Flur	Flurstück	Anteil des Flurstücks innerhalb Nationalparkkulisse (in %)
Kirchlotheim	1749	5	2/1	100
Kleinern	1750	3	5/0	100
Kleinern	1750	4	2/0	100
Kleinern	1750	5	1/0	100
Kleinern	1750	6	6/0	100
Kleinern	1750	6	5/0	100
Kleinern	1750	6	4/0	100
Kleinern	1750	6	3/0	100
Kleinern	1750	6	1/0	100
Kleinern	1750	6	2/0	100
Kleinern	1750	9	2/0	100
Kleinern	1750	9	1/0	100
Kleinern	1750	17	2/0	100
Kleinern	1750	17	3/0	100
Kleinern	1750	17	10/0	100
Kleinern	1750	17	4/0	100
Kleinern	1750	17	7/0	100
Kleinern	1750	17	8/0	100
Kleinern	1750	17	20/1	100
Kleinern	1750	17	21/0	100
Kleinern	1750	17	9/0	100
Kleinern	1750	17	17/0	100
Kleinern	1750	17	6/0	100
Kleinern	1750	17	13/0	100
Kleinern	1750	17	22/0	100
Kleinern	1750	17	24/0	100
Kleinern	1750	17	5/0	100
Kleinern	1750	17	11/0	100
Kleinern	1750	17	14/0	100
Kleinern	1750	17	1/0	100
Kleinern	1750	17	23/0	87
Kleinern	1750	18	28/1	100
Kleinern	1750	18	16/0	100
Kleinern	1750	18	15/0	100
Kleinern	1750	18	17/0	100
Kleinern	1750	22	10/1	100
Kleinern	1750	22	8/1	100
Kleinern	1750	22	9/1	100
Kleinern	1750	22	3/0	100
Kleinern	1750	22	6/0	100
Kleinern	1750	22	11/0	100
Kleinern	1750	22	8/2	100
Kleinern	1750	22	7/0	100
Kleinern	1750	22	4/0	100
Kleinern	1750	22	5/0	100
Kleinern	1750	22	1/0	100
Kleinern	1750	22	2/2	100
Kleinern	1750	22	2/1	100
Kleinern	1750	23	1/1	100
Kleinern	1750	23	3/1	100
Kleinern	1750	23	5/1	100
Kleinern	1750	23	2/2	100
Kleinern	1750	23	7/0	100
Kleinern	1750	23	6/1	100
Kleinern	1750	23	4/0	100
Kleinern	1750	23	8/0	100
Kleinern	1750	24	7/0	100
Kleinern	1750	24	2/1	100
Kleinern	1750	24	1/0	100

Anlage3

Flurstücksverzeichnis Nationalpark Kellerwald-Edersee

Gemarkungsname	Gemarkungsnummer	Flur	Flurstück	Anteil des Flurstücks innerhalb Nationalparkkulisse (in %)
Kleinern	1750	24	3/0	100
Kleinern	1750	24	2/2	100
Kleinern	1750	24	4/2	100
Kleinern	1750	24	5/0	100
Kleinern	1750	24	6/0	100
Kleinern	1750	24	8/0	100
Kleinern	1750	24	4/1	100
Marienhagen	1764	5	121/0	100
Marienhagen	1764	5	5/0	100
Marienhagen	1764	6	22/18	100
Marienhagen	1764	6	23/18	100
Marienhagen	1764	6	6/1	100
Marienhagen	1764	6	4/1	100
Marienhagen	1764	6	13/0	100
Marienhagen	1764	6	8/1	100
Marienhagen	1764	6	18/1	99
Marienhagen	1764	6	19/0	83
Marienhagen	1764	7	110/1	100
Marienhagen	1764	7	242/13	3
Marienhagen	1764	7	107/1	100
Marienhagen	1764	7	239/4	10
Marienhagen	1764	7	113/1	21
Marienhagen	1764	7	105/1	100
Marienhagen	1764	8	4/14	82
Marienhagen	1764	10	3/9	31
Mehlen	1766	6	50/0	100
Mehlen	1766	7	10/0	100
Mehlen	1766	7	12/0	100
Mehlen	1766	7	8/0	100
Mehlen	1766	7	6/0	100
Mehlen	1766	7	3/0	100
Mehlen	1766	7	13/0	100
Mehlen	1766	7	26/0	100
Mehlen	1766	7	17/0	100
Mehlen	1766	7	20/0	100
Mehlen	1766	7	15/0	100
Mehlen	1766	7	22/0	100
Mehlen	1766	7	27/0	100
Mehlen	1766	7	11/0	100
Mehlen	1766	7	24/0	100
Mehlen	1766	7	16/0	100
Mehlen	1766	7	7/0	100
Mehlen	1766	7	9/0	100
Mehlen	1766	7	18/0	100
Mehlen	1766	7	23/0	100
Mehlen	1766	7	2/0	100
Mehlen	1766	7	5/0	100
Mehlen	1766	7	4/0	100
Mehlen	1766	7	25/0	100
Mehlen	1766	7	14/0	100
Mehlen	1766	7	21/0	100
Mehlen	1766	7	1/0	100
Mehlen	1766	7	19/0	100
Nieder-Werbe	1781	2	38/7	100
Nieder-Werbe	1781	2	19/2	82
Nieder-Werbe	1781	2	37/0	100
Nieder-Werbe	1781	2	38/2	100
Nieder-Werbe	1781	2	38/3	100
Nieder-Werbe	1781	2	40/0	100

Flurstücksverzeichnis Nationalpark Kellerwald-Edersee

Anlage3

Gemarkungsname	Gemarkungsnummer	Flur	Flurstück	Anteil des Flurstücks innerhalb Nationalparkkulisse (in %)
Nieder-Werbe	1781	6	42/0	66
Nieder-Werbe	1781	9	82/5	100
Nieder-Werbe	1781	9	223/87	100
Nieder-Werbe	1781	9	133/88	100
Nieder-Werbe	1781	9	80/0	100
Nieder-Werbe	1781	9	221/86	100
Nieder-Werbe	1781	9	82/4	100
Nieder-Werbe	1781	9	83/0	100
Nieder-Werbe	1781	9	89/0	100
Nieder-Werbe	1781	9	92/0	100
Nieder-Werbe	1781	9	115/0	100
Nieder-Werbe	1781	9	240/81	100
Nieder-Werbe	1781	9	220/85	100
Nieder-Werbe	1781	9	91/0	100
Nieder-Werbe	1781	9	243/82	100
Nieder-Werbe	1781	9	90/0	100
Nieder-Werbe	1781	9	132/88	100
Nieder-Werbe	1781	9	84/0	100
Nieder-Werbe	1781	10	4/26	100
Nieder-Werbe	1781	10	4/27	100
Nieder-Werbe	1781	10	1/0	100
Nieder-Werbe	1781	10	8/2	100
Nieder-Werbe	1781	10	13/0	100
Nieder-Werbe	1781	10	3/0	100
Nieder-Werbe	1781	10	5/9	100
Nieder-Werbe	1781	10	5/10	100
Nieder-Werbe	1781	10	28/10	100
Nieder-Werbe	1781	10	2/0	100
Nieder-Werbe	1781	10	4/28	100
Nieder-Werbe	1781	10	12/0	100
Nieder-Werbe	1781	10	4/10	100
Nieder-Werbe	1781	10	4/29	100
Nieder-Werbe	1781	10	6/0	100
Nieder-Werbe	1781	10	9/0	100
Nieder-Werbe	1781	10	14/0	100
Nieder-Werbe	1781	10	8/1	100
Nieder-Werbe	1781	10	4/16	100
Nieder-Werbe	1781	10	4/25	100
Nieder-Werbe	1781	10	8/3	100
Nieder-Werbe	1781	10	16/0	100
Nieder-Werbe	1781	10	4/8	100
Nieder-Werbe	1781	10	31/11	100
Nieder-Werbe	1781	10	15/0	100
Nieder-Werbe	1781	10	4/7	100
Nieder-Werbe	1781	10	4/5	100
Nieder-Werbe	1781	10	5/2	100
Nieder-Werbe	1781	10	5/8	100
Nieder-Werbe	1781	10	4/4	100
Nieder-Werbe	1781	10	5/3	100
Nieder-Werbe	1781	11	13/0	100
Nieder-Werbe	1781	11	1/0	100
Nieder-Werbe	1781	11	4/0	100
Nieder-Werbe	1781	11	8/0	100
Nieder-Werbe	1781	11	28/1	100
Nieder-Werbe	1781	11	5/0	100
Nieder-Werbe	1781	11	21/0	100
Nieder-Werbe	1781	11	27/1	100
Nieder-Werbe	1781	11	26/1	100
Nieder-Werbe	1781	11	12/0	100

Anlage 3

Flurstücksverzeichnis Nationalpark Kellerwald-Edersee

Gemarkungsname	Gemarkungsnummer	Flur	Flurstück	Anteil des Flurstücks innerhalb Nationalparkkulisse (in %)
Nieder-Werbe	1781	11	18/0	100
Nieder-Werbe	1781	11	7/0	100
Nieder-Werbe	1781	11	25/0	100
Nieder-Werbe	1781	11	24/0	100
Nieder-Werbe	1781	11	2/0	100
Nieder-Werbe	1781	11	17/0	100
Nieder-Werbe	1781	11	23/0	100
Nieder-Werbe	1781	11	14/0	100
Nieder-Werbe	1781	11	10/0	100
Nieder-Werbe	1781	11	22/0	100
Nieder-Werbe	1781	11	3/0	100
Nieder-Werbe	1781	11	20/0	100
Nieder-Werbe	1781	11	19/0	100
Nieder-Werbe	1781	11	9/0	100
Nieder-Werbe	1781	11	11/0	100
Nieder-Werbe	1781	11	16/0	100
Nieder-Werbe	1781	11	32/0	100
Nieder-Werbe	1781	11	6/0	100
Nieder-Werbe	1781	11	15/0	100
Nieder-Werbe	1781	12	2/0	100
Nieder-Werbe	1781	12	23/1	100
Nieder-Werbe	1781	12	20/0	100
Nieder-Werbe	1781	12	25/1	100
Nieder-Werbe	1781	12	10/0	90
Nieder-Werbe	1781	12	89/0	100
Nieder-Werbe	1781	12	22/4	100
Nieder-Werbe	1781	12	27/1	100
Nieder-Werbe	1781	12	150/0	100
Nieder-Werbe	1781	12	24/1	100
Nieder-Werbe	1781	12	159/0	100
Nieder-Werbe	1781	12	161/1	100
Nieder-Werbe	1781	12	160/0	100
Nieder-Werbe	1781	12	1/0	100
Nieder-Werbe	1781	12	90/1	100
Nieder-Werbe	1781	12	19/0	100
Nieder-Werbe	1781	12	3/0	100
Nieder-Werbe	1781	12	92/0	44
Nieder-Werbe	1781	12	16/0	100
Nieder-Werbe	1781	12	158/0	100
Nieder-Werbe	1781	12	6/0	100
Nieder-Werbe	1781	12	8/0	100
Nieder-Werbe	1781	12	88/2	100
Nieder-Werbe	1781	12	7/0	100
Nieder-Werbe	1781	12	9/0	100
Nieder-Werbe	1781	12	21/0	100
Nieder-Werbe	1781	12	18/0	100
Nieder-Werbe	1781	12	17/0	100
Nieder-Werbe	1781	12	5/0	100
Schmittlotheim	1812	2	1/1	100
Schmittlotheim	1812	3	5/2	100
Schmittlotheim	1812	3	1/0	100
Schmittlotheim	1812	3	3/1	100
Schmittlotheim	1812	4	10/1	100
Schmittlotheim	1812	4	4/0	100
Schmittlotheim	1812	4	3/0	100
Schmittlotheim	1812	4	5/0	100
Schmittlotheim	1812	4	6/1	100
Schmittlotheim	1812	4	9/0	100
Schmittlotheim	1812	4	2/0	100

Flurstücksverzeichnis Nationalpark Kellerwald-Edersee

Anlage3

Gemarkungsname	Gemarkungsnummer	Flur	Flurstück	Anteil des Flurstücks innerhalb Nationalparkkulisse (in %)
Schmittlotheim	1812	4	8/0	100
Schmittlotheim	1812	5	1/0	100
Schmittlotheim	1812	5	7/0	100
Schmittlotheim	1812	5	5/1	100
Schmittlotheim	1812	5	4/1	100
Schmittlotheim	1812	5	8/0	100
Schmittlotheim	1812	5	9/0	100
Schmittlotheim	1812	6	2/0	100
Schmittlotheim	1812	6	3/0	100
Schmittlotheim	1812	6	1/0	100
Schmittlotheim	1812	7	2/0	100
Schmittlotheim	1812	7	3/0	100
Schmittlotheim	1812	7	1/0	100
Schmittlotheim	1812	8	6/0	100
Schmittlotheim	1812	8	1/1	100
Schmittlotheim	1812	8	4/0	100
Schmittlotheim	1812	8	5/0	100
Schmittlotheim	1812	9	1/0	100
Schmittlotheim	1812	10	1/8	100
Schmittlotheim	1812	10	1/6	100
Schmittlotheim	1812	10	1/7	100
Schmittlotheim	1812	11	25/0	100
Schmittlotheim	1812	11	17/0	100
Schmittlotheim	1812	11	10/3	100
Schmittlotheim	1812	11	12/0	100
Schmittlotheim	1812	11	22/0	100
Schmittlotheim	1812	12	5/0	100
Schmittlotheim	1812	12	4/1	100
Schmittlotheim	1812	12	2/4	100
Vöhl	1826	13	4/0	100
Vöhl	1826	13	10/1	100
Vöhl	1826	13	3/0	100
Vöhl	1826	13	12/1	100
Vöhl	1826	14	15/1	100
Vöhl	1826	14	7/1	100
Vöhl	1826	14	3/1	100
Vöhl	1826	14	13/0	26
Vöhl	1826	14	10/1	100
Vöhl	1826	14	6/0	100
Vöhl	1826	14	2/0	100
Waldeck	1829	2	172/1	100
Waldeck	1829	2	173/1	70
Waldeck	1829	2	40/0	100
Waldeck	1829	2	30/0	100
Waldeck	1829	2	9/2	100
Waldeck	1829	2	58/7	97
Waldeck	1829	2	14/0	100
Waldeck	1829	2	12/1	100
Waldeck	1829	2	15/0	100
Waldeck	1829	2	35/10	100
Waldeck	1829	2	22/0	100
Waldeck	1829	2	38/1	100
Waldeck	1829	2	31/0	100
Waldeck	1829	2	181/9	37
Waldeck	1829	2	4/1	100
Waldeck	1829	2	80/0	100
Waldeck	1829	2	21/1	100
Waldeck	1829	2	43/2	100
Waldeck	1829	2	9/1	100

Anlage3

Flurstücksverzeichnis Nationalpark Kellerwald-Edersee

Gemarkungsname	Gemarkungsnummer	Flur	Flurstück	Anteil des Flurstücks innerhalb Nationalparkkulisse (in %)
Waldeck	1829	2	13/0	100
Waldeck	1829	2	27/1	100
Waldeck	1829	2	29/0	100
Waldeck	1829	2	34/0	100
Waldeck	1829	2	174/5	11
Waldeck	1829	2	36/0	100
Waldeck	1829	2	39/1	100
Waldeck	1829	2	7/1	100
Waldeck	1829	2	8/1	100
Waldeck	1829	2	16/0	100
Waldeck	1829	2	25/7	100
Waldeck	1829	2	42/1	100
Waldeck	1829	2	79/0	100
Waldeck	1829	2	41/0	100
Waldeck	1829	2	18/1	100
Waldeck	1829	2	20/2	100
Waldeck	1829	2	37/0	100
Waldeck	1829	3	79/23	100
Waldeck	1829	3	82/38	100
Waldeck	1829	3	45/0	100
Waldeck	1829	3	24/0	100
Waldeck	1829	3	67/36	97
Waldeck	1829	3	40/0	100
Waldeck	1829	3	81/38	100
Waldeck	1829	3	44/1	100
Waldeck	1829	3	37/0	100
Waldeck	1829	3	83/38	100
Waldeck	1829	3	80/38	100
Waldeck	1829	3	42/1	100
Waldeck	1829	3	58/0	100
Waldeck	1829	3	43/0	100
Waldeck	1829	3	56/0	72
Waldeck	1829	3	25/0	100
Waldeck	1829	3	59/0	71
Waldeck	1829	3	57/0	59
Waldeck	1829	4	4/0	54
Waldeck	1829	4	25/0	60
Waldeck	1829	4	45/3	7
Waldeck	1829	11	37/8	100
Waldeck	1829	13	97/58	100
Waldeck	1829	13	79/0	100
Waldeck	1829	13	168/0	100
Waldeck	1829	13	169/11	31
Waldeck	1829	13	26/1	100
Waldeck	1829	13	54/0	100
Waldeck	1829	13	23/0	46
Waldeck	1829	13	39/0	100
Waldeck	1829	13	171/0	100
Waldeck	1829	13	175/0	100
Waldeck	1829	13	74/1	100
Waldeck	1829	13	41/1	94
Waldeck	1829	13	25/1	100
Waldeck	1829	13	68/3	100
Waldeck	1829	13	38/0	100
Waldeck	1829	13	37/1	100
Waldeck	1829	13	30/1	100
Waldeck	1829	13	58/7	97
Waldeck	1829	13	101/62	100
Waldeck	1829	13	78/0	100

Flurstücksverzeichnis Nationalpark Kellerwald-Edersee

Anlage3

Gemarkungsname	Gemarkungsnummer	Flur	Flurstück	Anteil des Flurstücks innerhalb Nationalparkkulisse (in %)
Waldeck	1829	13	44/1	45
Waldeck	1829	13	58/4	100
Waldeck	1829	13	46/1	52
Waldeck	1829	13	28/0	100
Waldeck	1829	13	27/1	100
Waldeck	1829	13	53/0	100
Waldeck	1829	13	29/1	100
Waldeck	1829	13	52/0	100
Waldeck	1829	13	24/1	100
Waldeck	1829	13	59/1	100
Waldeck	1829	13	68/2	100
Waldeck	1829	14	8/0	100
Waldeck	1829	14	31/9	100
Waldeck	1829	14	4/0	100
Waldeck	1829	14	12/0	100
Waldeck	1829	14	13/0	100
Waldeck	1829	14	7/2	100
Waldeck	1829	14	22/0	100
Waldeck	1829	14	16/0	100
Waldeck	1829	14	7/1	100
Waldeck	1829	14	17/1	100
Waldeck	1829	14	6/0	100
Waldeck	1829	14	21/1	100
Waldeck	1829	14	3/0	100
Waldeck	1829	14	5/0	100
Waldeck	1829	14	2/0	100
Waldeck	1829	14	19/0	69
Waldeck	1829	14	14/0	100
Waldeck	1829	14	21/2	100
Waldeck	1829	14	26/15	100
Waldeck	1829	14	10/2	100
Waldeck	1829	14	32/9	100
Waldeck	1829	14	24/1	100
Waldeck	1829	14	10/3	100
Waldeck	1829	14	11/0	100
Waldeck	1829	14	20/0	100
Waldeck	1829	14	33/9	100
Waldeck	1829	15	1/0	70
Waldeck	1829	18	10/0	100
Waldeck	1829	18	14/0	88
Waldeck	1829	18	9/1	100
Waldeck	1829	18	11/5	100
Waldeck	1829	18	1/0	100
Waldeck	1829	18	4/0	100
Waldeck	1829	18	3/0	100
Waldeck	1829	18	5/0	100
Waldeck	1829	18	2/0	100
Waldeck	1829	18	15/0	66
Waldeck	1829	18	12/1	99

Anlage 4



Herausgeber: Hessische Staatskanzlei, Wiesbaden

Verlag: A. Bernecker Verlag GmbH, Unter dem Schöneberg 1, 34212 Melsungen,
Telefon (05661) 731-0, Fax (05661) 731400, Internet: www.bernecker.de

Druck: Druckerei Bernecker GmbH, Unter dem Schöneberg 1, 34212 Melsungen, Telefon (05661) 731-0

Vertrieb und Abonnementverwaltung:

A. Bernecker Verlag GmbH, Unter dem Schöneberg 1, 34212 Melsungen, Tel.: (05661) 731-420, Fax: (05661) 731-400
E-Mail: aboverwaltung@bernecker.de

Bezugsbedingungen: Laufender Bezug nur im Verlagsabonnement. Bezugszeit ist das Kalenderjahr, abbestellungen zum 31. Dezember müssen spätestens am 15. November schriftlich beim Verlag vorliegen. Fälle höherer Gewalt, Streik, Aussperrung und dergleichen entbinden den Verlag von der Verpflichtung auf Erfüllung von Aufträgen und Schadensersatzleistungen.

Bezugspreis: Der jährliche Bezugspreis beträgt 62 EUR einschl. MwSt. und Versand. Einzelausgaben kosten bis zu einem Umfang von 16 Seiten EUR 3,83. Bei stärkeren Ausgaben erhöht sich der Preis um 3,06 EUR je zusätzlich angefangener 16 Seiten. Die Preise verstehen sich inkl. MwSt. und zzgl. Porto und Verpackung.
